

16.11.2020

X Божко Ю.Н.

Подписано цифровой подписью:
Божко Юрий Николаевич

"УТВЕРЖДАЮ"
Начальник управления лесного
хозяйства Липецкой области

Божко Ю.Н.

"16" ноября 2020 г.

Акт

лесопатологического обследования № 649

лесных насаждений Грязинского лесничества (лесопарка)

Липецкой области (субъекта Российской Федерации)

Способ лесопатологического обследования:

1. Визуальный

2. Инструментальный

V

Место проведения

Участковое лесничество	Урочище (дача)	Квартал (кварталы)	Выдел (выделы)	Площадь, га
Плехановское		52	7	10,1

Лесопатологическое обследование проведено на общей площади 10,1 га.

В.И. 4

КМ

2. Инструментальное обследование лесного участка.*

- 2.1. Фактическая таксационная характеристика лесного насаждения соответствует
(не соответствует) (нужное подчеркнуть) таксационному описанию. Причины несоответствия:

Ведомость лесных участков с выявленными несоответствиями таксационным описаниям
приведена в приложении 1 к Акту.

- 2.2. Состояние насаждений: с нарушенной устойчивостью ☒
с утраченной устойчивостью ☐

причины повреждения:

губка корневая (код 466), гнили стволовые (код 350), воздействия сильных ветров прошлых лет, повлекшие наклон более 10°, изгиб или вывал деревьев (код 821), воздействия шквалистых и ураганных ветров прошлых лет, повлекшие слом стволов деревьев (код 822)

Данные причины определены по следующим признакам:

усыхание более 3/4 ветвей в кроне свежее (код 104), усыхание более 3/4 ветвей в кроне прошлых лет (код 114), наличие гнили (код 832), механические повреждения обрыв корней (вывал) прошлых лет (код 206), механические повреждения слом ствола под кроной пр. лет (код 218)

Заселено (отработано) стволовыми вредителями:

Вид вредителя	Порода	Встречаемость (% заселенных деревьев)	Степень заселения (слабая, средняя, сильная)

Повреждено огнём:

Вид пожара	Порода	Состояние корневых лап		Состояние корневой шейки		Подсушивание луба	
		% поврежденных огнём корней	% деревьев с данным повреждением	ожог корневой шейки по окружности (1/4; 2/4; 3/4; более 3/4)	% деревьев с данным повреждением	по окружности (1/4; 2/4; 3/4; более 3/4)	% деревьев с данным повреждением

Поражено болезнями:

Вид	Порода	Встречаемость (% пораженных деревьев)	Степень поражения (слабая, средняя, сильная)
Губка корневая	Сосна	14,1	средняя
Гнили стволовые	Береза	16,6	слабая

- 2.3. Выборке подлежит 30,8 % деревьев,

в том числе:

ослабленных %, (причины назначения) ;

сильно ослабленных %, (причины назначения) ;

усыхающих %, (причины назначения) ;

свежего сухостоя %, ;

свежего ветровала: %, ;

свежего бурелома %, ;

старого ветровала: 6,7 %, ;

старого бурелома 12,0 %, ;

старого сухостоя 12,1 %, ;

аварийных %, ;

2.4. Полнота лесного насаждения после уборки деревьев, подлежащих рубке, составит
Критическая полнота для данной категории лесных насаждений

0,5
не лимитируется

ЗАКЛЮЧЕНИЕ

Насаждение на площади 10,1 га подвержено воздействию очага корневой губки и стволовых гнилей.

Наблюдается усыхание насаждения. По результатам инструментального обследования назначена ВСП.

Состав насаждения по таксационному описанию 5С5Б, СКС - 2.42. Данный выдел относится к особо защитным участкам лесов - Участки лесов вокруг сельских населенных пунктов и садовых товариществ.

Участковое лесничество	Урочище (дача)	Квартал	Выдел	Площадь выдела, га	Вид мероприятия	Площадь мероприятия, га	Порода	Запас на выдел, куб.м	Крайние сроки проведения
Плехановское		52	7	10,1	ВСП	10,1	С. Б	777,7	2023

Ведомость перечета деревьев, назначенных в рубку, и лесного участка прилагаются
(приложение 2 и 3 к Акту).

Меры по обеспечению возобновления:

не требуются

Мероприятия, необходимые для предупреждения повреждения или поражения
смежных насаждений

*Своевременное проведение проектируемых мероприятий. Надзор за санитарным и лесопатологическим
состоянием.*

Сведения для расчета степени повреждения:

год образования старого сухостоя

2016

основная причина повреждения древесины

стволовые гнили

дата проведения обследований

14.10.2020

Исполнитель работ по проведению лесопатологического обследования:

ФИО Чернышов Е.С.

Подпись

Должность инженер-лесопатолог

Организация

Филиал ФБУ "Рослесозащита"- "Центр защиты леса Тульской области"

* Раздел включается в акт в случае проведения лесопатологического обследования
инструментальным способом.

Результаты проведения лесопатологического обследования лесных насаждений за

14.10.2020 г.

Субъект Российской Федерации
Участковое лесничество

Липецкая область
Пехановское

Лесничество (лесопарк)
Урочища (лесная дача)

Грязинское

1	2	3	4	5	6	7	Таксационная характеристика								17	Распределение запаса насаждения по категориям состояния деревьев, %										29	30	31	32	33	34	Назначенные мероприятия																																																																																																																																																																																																																																																																																																																																																																																																																																																																																																																																																																																																																																																																																																																																																																																																																																																																																																																																																																																																																																																																																																																																																																		
							8	9	10	11	12	13	14	15		16	18	19	20	21	22	23	24	25	26								27	28																																																																																																																																																																																																																																																																																																																																																																																																																																																																																																																																																																																																																																																																																																																																																																																																																																																																																																																																																																																																																																																																																																																																																																
Номер квартала	Номер выдела	Площадь выдела, га	Целевое назначение лесов	Категория защитных лесов	Номер лесопатологического выдела	Площадь лесопатологического выдела, га	состав	попорода	возраст	средняя высота, м	средний диаметр, см	тип леса	полнота	бонитет	запас, куб/га	Число деревьев на пробе, шт	без признаков ослабления	ослабленные	сильно ослабленные	умокающие	свежий сухостой	старый сухостой	свежий ветровал	старый ветровал	свежий бурелом	старый бурелом	запарившиеся деревья																																																																																																																																																																																																																																																																																																																																																																																																																																																																																																																																																																																																																																																																																																																																																																																																																																																																																																																																																																																																																																																																																																																																																																							
52	7	10,1	Защитные леса	лесопарковые зоны			5С5Б	Всего	56	21	22	ССРТ	0,7	1	250	119	51,7	16,6	0,9						2,9			104	466																																																																																																																																																																																																																																																																																																																																																																																																																																																																																																																																																																																																																																																																																																																																																																																																																																																																																																																																																																																																																																																																																																																																																																					

Показатели, не соответствующие таксационному описанию отмечаются "х".

Исполнитель работ по проведению лесопатологического обследования:

ФИО Чернышов Е.С.
Должность инженер-лесопатолог

Подпись

Филиал: ФБУ "Рослесозащита"

Организация

Дата составления документа 09.11.2020 г.

Телефон 8 (4872) 41-89-27

466 - Губка корневая

350 - Гнили стволовые

821 - Воздействия сильных ветров прошлых лет, повлекшие наклон более 10° изгиб или вывал деревьев

822 - Воздействия шквальных и ураганных ветров прошлых лет, повлекшие слом стволов деревьев

104 - Усыхание более 3/4 ветвей в кроне свежее

114 - Усыхание более 3/4 ветвей в кроне прошлых лет

832 - Наличие гнили

206 - Механические повреждения обрыв корней (вывал) прошлых лет

218 - Механические повреждения слом ствола под кроной пр. лет

**Ведомость перечета деревьев назначенных в рубку
Временная пробная площадь**

Субъект РФ Липецкая область
Лесничество (лесопарк) Грязинское Участковое лесничество Плехановское
Квартал 52 Выдел 7 Площадь, 10,10 га,
Номер очага вредных организмов б/н Размер пробной площади 0,24 га,

Таксационная характеристика:

тип леса ССРТ состав 5С5Б возраст 56 бонитет 1
полнота 0,7 запас на га 250 возобновление _____

Время и причина ослабления насаждения:

2016

Причина 1 - губка корневая (код 466), гнили стволовые (код 350), воздействия сильных ветров прошлых лет, повлекшие наклон более 10°, изгиб или вывал деревьев (код 821), воздействия шквалистых и ураганных ветров прошлых лет, повлекшие слом стволов деревьев (код 822)

Данные причины определены по следующим признакам: усыхание более 3/4 ветвей в кроне свежее (код 104), усыхание более 3/4 ветвей в кроне прошлых лет (код 114), наличие гнили (код 832), механические повреждения обрыв корней (вывал) прошлых лет (код 206), механические повреждения слом ствола под кроной пр. лет (код 218)

Тип очага вредных организмов: эпизодический, хронический (подчеркнуть)
Фаза развития очага: начальная, нарастания численности, собственно вспышка, кризис (подчеркнуть)

Состояние лесного насаждения, намечаемые мероприятия:

ослабленное

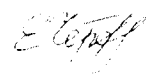
ВСП
Средневзвешенная категория состояния насаждения составляет

2,42

ВСП - Выборочная санитарная рубка

Исполнитель работ по проведению лесопатологического обследования:

Дата составления документа: 09.11.2020 г. Телефон 8 (4872) 41-89-27

ФИО Чернышов Е.С. Подпись 
Должность инженер-лесопатолог
Организация Филиал ФБУ "Рослесозащита"- "Центр защиты леса Тульской области"

ВЕДОМОСТЬ ПЕРЕЧЕТА ДЕРЕВЬЕВ

Порода: Сосна

Степени толщины, см	Количество деревьев по категориям состояния, шт.																Всего деревьев по ступеням толщины	
	I	II	III	IV		V		VI			ветровал, бурелом			аварийные деревья			шт.	в том числе подлежат рубке, %
				НЗ	З	НЗ	З	НЗ	З	О	НЗ	З	О	НЗ	З	О		
1	2	3	4	5	6	7	8	9	10	11	12	13	14	15	16	17	18	19
8																		
12	1							1									2	1,3
16	2	2	3					5			2						14	9,1
20	3	7						5			3						18	10,4
24	8	7						5			3						23	10,4
28	10	4									1						15	1,3
32	3	1									1						5	1,3
36																		
40																		
44																		
48																		
52																		
56																		
60																		
64																		
68																		
72																		
76																		
80																		
84																		
88																		
92																		
96																		
100																		
Итого число стволов, шт.	27	21	3					16			10						77	33,8
Итого, % от числа стволов	35,1	27,3	3,8					20,8			13,0						100,0	33,8
Итого запас, кубм	13,6	8,7	0,5					4,5			4,0						31,3	27,2
Итого, % от запаса	43,5	27,7	1,6					14,4			12,8						100,0	27,2

Порода: Береза

Степени толщины, см	Количество деревьев по категориям состояния, шт.																Всего деревьев по ступеням толщины	
	I	II	III	IV		V		VI			ветровал, бурелом			аварийные деревья			шт.	в том числе подлежат рубке, %
				НЗ	З	НЗ	З	НЗ	З	О	НЗ	З	О	НЗ	З	О		
1	2	3	4	5	6	7	8	9	10	11	12	13	14	15	16	17	18	19
8																		
12																		
16																		
20	1	1						1			2						5	7,1
24	4	1									2						7	4,8
28	7	1						4			3						15	16,7
32	9																9	
36	2										1						3	2,3
40	1										2						3	4,8
44																		
48																		
52																		
56																		
60																		
64																		
68																		
72																		
76																		
80																		
84																		
88																		
92																		
96																		
100																		
Итого число стволов, шт.	24	3						5			10						42	35,7
Итого, % от числа стволов	57,1	7,2						11,9			23,8						100,0	35,7
Итого запас, кубм	17,5	1,3						2,8			7,2						28,8	34,7
Итого, % от запаса	60,8	4,5						9,7			25,0						100,0	34,7

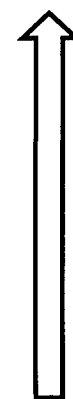
Итоговая		Количество деревьев по категориям состояния, шт.															Всего деревьев по ступеням толщины	
Ступени толщины, см	I	II	III	IV		V		VI			ветровал, бурелом			аварийные деревья			шт.	в том числе подлежат рубке, %
				НЗ	З	НЗ	З	НЗ	З	О	НЗ	З	О	НЗ	З	О		
1	2	3	4	5	6	7	8	9	10	11	12	13	14	15	16	17	18	19
8																		
12	1							1									2	0,8
16	2	2	3					5			2						14	5,9
20	4	8						6			5						23	9,2
24	12	8						5			5						30	8,4
28	17	5						4			4						30	6,7
32	12	1									1						14	0,8
36	2										1						3	0,8
40	1										2						3	1,8
44																		
48																		
52																		
56																		
60																		
64																		
68																		
72																		
76																		
80																		
84																		
88																		
92																		
96																		
100																		
Итого число стволов, шт.	51	24	3					21			20						119	34,4
Итого, % от числа стволов	42,9	20,2	2,5					17,6			16,8						100,0	34,4
Итого запас, кубм	31,1	10,0	0,5					7,3			11,2						60,1	30,8
Итого, % от запаса	51,7	16,6	0,9					12,1			18,7						100,0	30,8

Примечание: НЗ - незаселенное, З - заселенное, О - отработанное вредителями.
Средняя по породе: Сосна-2,4; Береза-2,43

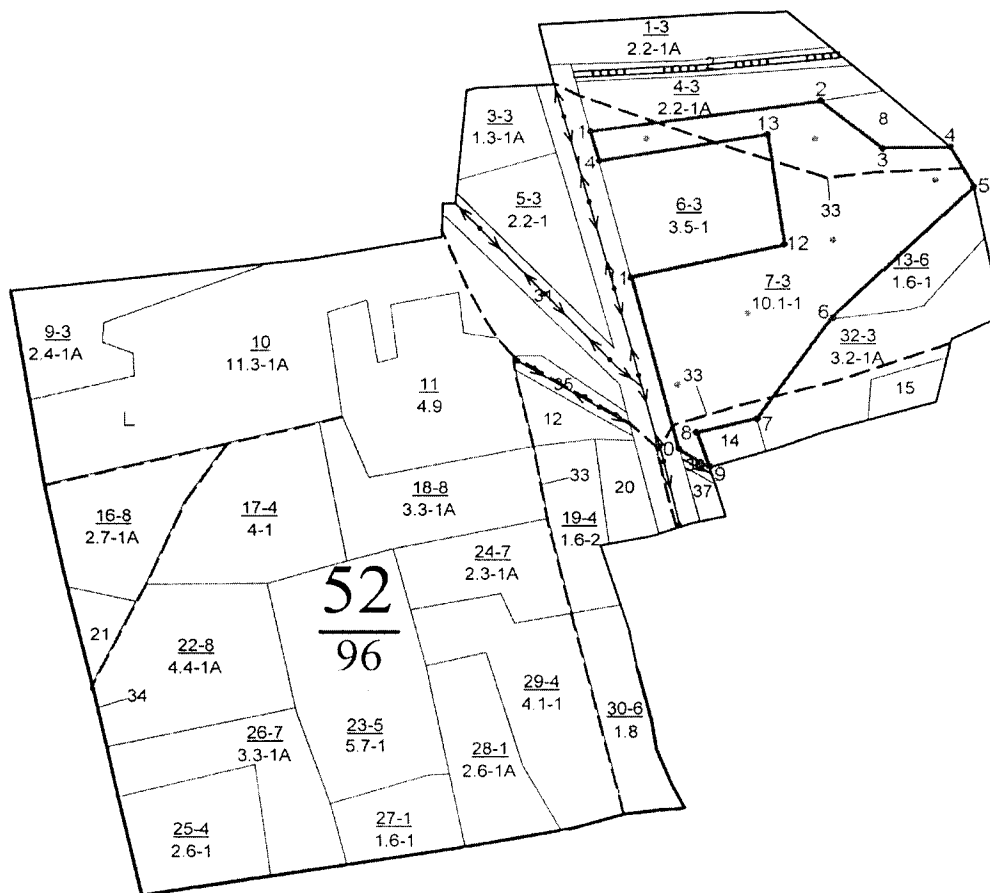
М 1:10000

Абрис участка

С




Ю



N выдела	Ленты (круговой площадки) перечета				
	№ ленты (площадок)	Длина, м	Ширина, м	Радиус, м	Площадь, га
7	Круговые постоянного радиуса – 6 шт.			11,3	0,24

Номера точек	Координаты	Румбы линий	Длина, м
1	52,644631° 39,823267°		
2	52,644920° 39,827992°		
3	52,644287° 39,829142°		
4	52,644309° 39,830284°		
5	52,643649° 39,830599°		
6	52,642186° 39,828056°		
7	52,640996° 39,826422°		
8	52,640809° 39,825286°		
9	52,640530° 39,825355°		
10	52,640424° 39,825018°		
11	52,642690° 39,824110°		
12	52,643106° 39,827149°		
13	52,644379° 39,826731°		
14	52,644028° 39,823439°		

Условные обозначения: границы выдела, СОМ – 

• - центры круговых площадок постоянного радиуса

Обследуемая площадь – 10,1 га

Исполнитель работ по проведению лесопатологического обследования:

филиал ФБУ «Рослесозащита» - «ЦЗЛ Тульской области»

Должность: инженер-лесопатолог

ФИО: Е.С. Чернышов

Подпись 

Дата составления документа 09.11.2020 г. Телефон: 8(4872)41-89-27

Таксационное описание

Плехановское участковое лесничество

ОКУ «Грязинское лесничество»

Управление лесного хозяйства Липецкой области

Воронеж, 2016 г.

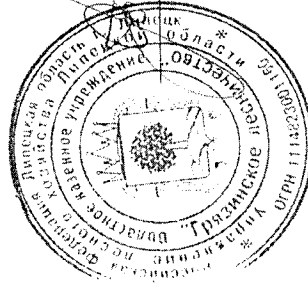
Участковое лесничество: ПЛЕХАНОВСКОЕ															ЛЕСОПАРКОВЫЕ ЗОНЫ										Квартал 52										
N	Пло- вы- де- ла га	Состав	Подрост	по: Я	Вы-	Эле-	Воз-	Вы-	Ди:	Кл:	Гр:	Бо:	Тип	Полн:	Запас	сырораст.	Кл:	Запас	на	выделе	дес	МЗ													
		ва:	рельеф	особенн:	Р:	та:	ле-	сти	выдела	Отмет:	У:	я-	са:	ст	та	ет:	во:	во:	те:	а пл:	на	общий:	в т.ч.	хо-	по:	стоя:	дин	нык	нич-	еди:	захламлен.	Хозяйственные			
		ка	о	порослевом	У:	я-	са:	ст	та	ет:	во:	во:	те:	а пл:	на	общий:	в т.ч.	хо-	по:	стоя:	дин	нык	нич-	общий:	лик-	мероприятия									
		происх.	Наимен.	кат:	ру-	е:	г.	незалес.	земель:	С:	Са-	е:	г.	незалес.	земель:	С:	Са-	е:	г.	незалес.	земель:	С:	Са-	е:	г.	незалес.	земель:	С:	Са-	е:	г.	незалес.	земель:	С:	Са-
		хар.	лесных	культур																															
		Кадастров.	оценка																																
1	2	3	4	5	6	7	8	9	10	11	12	13	14	15	16	17	18	19	20	21	22	23	24												
7	10,1	лесные культуры	1	22	С	Б	56	21	22	3	2	1	ССРТ	7	25	253	127	1	10																
		5С5Б											В2																						

подлесок: АЖ КРП СР.ГУСТ
культуры-61 г., состояние УДОВОЛЕТВОРИТЕЛЬНЫЕ
рекреационная характеристика: тип ландшафта ЗАКРЫТ. ГОРИЗН. СОМ. класс эстетич. оценки-2, рекреационная оценка-СРЕДНЯЯ,
класс устойчивости-2, проходимость-СРЕДНЯЯ, просматриваемость-СРЕДНЯЯ
1-ый класс депрессии ПОЛНОТА НЕРАВНОМЕРНАЯ
озу: У4-ки лесов вокруг нас. пунктов и сад. товарищ.

Копия верна.

Директор ОКУ «Грязинское лесничество»

«27» апреля 2020 г.



Балмочных В.В.