

16.11.2020

X Божко Ю.Н.

Подписано цифровой подписью:
Божко Юрий Николаевич

"УТВЕРЖДАЮ"
Начальник управления лесного
хозяйства Липецкой области

Божко Ю.Н.

"16" ноября 2020 г.

Акт

лесопатологического обследования № 650

лесных насаждений Грязинского лесничества (лесопарка)

Липецкой области (субъекта Российской Федерации)

Способ лесопатологического обследования:

1. Визуальный

2. Инструментальный

V

Место проведения

Участковое лесничество	Урочище (дача)	Квартал (кварталы)	Выдел (выделы)	Площадь, га
Плехановское		52	19	1,6

Лесопатологическое обследование проведено на общей площади 1,6 га.

[Handwritten signature]

[Handwritten signature]

2. Инструментальное обследование лесного участка.*

- 2.1. Фактическая таксационная характеристика лесного насаждения соответствует
(не соответствует) (нужное подчеркнуть) таксационному описанию. Причины несоответствия:

Ведомость лесных участков с выявленными несоответствиями таксационным описаниям приведена в приложении 1 к Акту.

- 2.2. Состояние насаждений: с нарушенной устойчивостью ☒
с утраченной устойчивостью ☐

причины повреждения:

гнили стволовые (код 350), воздействия сильных ветров прошлых лет, повлекшие наклон более 10° , изгиб или вывал деревьев (код 821), воздействия шквалистых и ураганных ветров прошлых лет, повлекшие слом стволов деревьев (код 822)

Данные причины определены по следующим признакам:

повреждения слом ствола под кроной пр. лет (код 218)

Заселено (отработано) стволовыми вредителями:

Вид вредителя	Порода	Встречаемость (% заселенных деревьев)	Степень заселения (слабая, средняя, сильная)

Повреждено огнём:

Вид пожара	Порода	Состояние корневых лап		Состояние корневой шейки		Подсушивание луба	
		% поврежденных от огнем корней	% деревьев с данным повреждением	ожог корневой шейки по окружности (1/4, 2/4, 3/4, более 3/4)	% деревьев с данным повреждением	по окружности и (1/4, 2/4, 3/4, более 3/4)	% деревьев с данным повреждением

Поражено болезнями:

Вид	Порода	Встречаемость (% поражённых деревьев)	Степень поражения (слабая, средняя, сильная)

- 2.3. Выборке подлежит
в том числе:

7,5 % деревьев,

в том числе:

ослабленных

сильно ослабленных

усыхающих

свежего сухостоя

свежего ветровала:

свежего бурелома

старого ветровала:

старого бурелома

старого сухостоя

аварийных

2.4. Полнота лесного насаждения после уборки деревьев, подлежащих рубке, составит
Критическая полнота для данной категории лесных насаждений составляет

0,7
не лимитируется

ЗАКЛЮЧЕНИЕ

Насаждение на площади 1,6 га поражено стволовыми гнилями. Наблюдается усыхание насаждения. По результатам инструментального обследования назначена ВСП. Состав насаждения по результатам лесопатологического обследования 10С+Б, СКС - 1,54. Данный выдел относится к особо защитным участкам лесов - участки лесов вокруг сельских населенных пунктов и садовых товариществ.

Участковое лесничество	Урочище (дача)	Квартал	Выдел	Площадь выдела, га	Вид мероприятия	Площадь мероприятия, га	Порода	Запас на выдел, куб.м	Крайние сроки проведения
Плехановское		52	19	1,6	ВСП	1,6	С. Б	29,4	2023

Ведомость перечета деревьев, назначенных в рубку, и лесного участка прилагаются
(приложение 2 и 3 к Акту).

Меры по обеспечению возобновления:

не требуются

Мероприятия, необходимые для предупреждения повреждения или поражения
смежных насаждений

*Своевременное проведение проектируемых мероприятий. Надзор за санитарным и лесопатологическим
состоянием.*

Сведения для расчета степени повреждения:

год образования старого сухостоя

2016

основная причина повреждения древесины

стволовые гнили

дата проведения обследований

14.10.2020

Исполнитель работ по проведению лесопатологического обследования:

ФИО Чернышов Е.С.

Должность инженер-лесопатолог

Организация Филиал ФБУ "Рослесозащита"- "Центр защиты леса Тульской области"

Подпись

* Раздел включается в акт в случае проведения лесопатологического обследования
инструментальным способом.

**Ведомость перечета деревьев назначенных в рубку
Временная пробная площадь**

Субъект РФ Липецкая область
Лесничество (лесопарк) Грязинское Участковое лесничество Плехановское
Квартал 52 Выдел 19 Площадь, 1,60 га,
Номер очага вредных организмов б/н Размер пробной площади 1,60 га,

Таксационная характеристика:

тип леса ССРТ состав 10С+Б возраст 75 бонитет 2
полнота 0,8 запас на га 250 возобновление

Время и причина ослабления насаждения: 2016

Причина 1 - гнили стволовые (код 350), причина 2 - воздействия сильных ветров прошлых лет, повлекшие наклон более 10°, изгиб или вывал деревьев (код 821), причина 3 - воздействия шквалистых и ураганных ветров прошлых лет, повлекшие слом стволов деревьев (код 822)

Данные причины определены по следующим признакам: наличие гнили (код 832), механические повреждения обрыв корней (вывал) прошлых лет (код 206), механические повреждения слом ствола под кроной пр. лет (код 218)

Тип очага вредных организмов: эпизодический, хронический (подчеркнуть)
Фаза развития очага: начальная, нарастания численности, собственно вспышка, кризис
(подчеркнуть)


Состояние лесного насаждения, намечаемые мероприятия: ослабленное

ВСП
Средневзвешенная категория состояния насаждения составляет 1,54

ВСП - Выборочная санитарная рубка

Исполнитель работ по проведению лесопатологического обследования:

Дата составления документа: 09.11.2020 г. Телефон 8 (4872) 41-89-27

ФИО Чернышов Е.С. Подпись 
Должность инженер-лесопатолог
Организация Филиал ФБУ "Рослесозащита" - "Центр защиты леса Тульской области"

ВЕДОМОСТЬ ПЕРЕЧЕТА ДЕРЕВЬЕВ

Порода: Сосна

Ступени толщины, см	Количество деревьев по категориям состояния, шт.																Всего деревьев по ступеням толщины	
	I	II	III	IV		V		VI			ветровал, бурелом			аварийные деревья			шт.	в том числе подлежат рубке, %
				НЗ	З	НЗ	З	НЗ	З	О	НЗ	З	О	НЗ	З	О		
1	2	3	4	5	6	7	8	9	10	11	12	13	14	15	16	17	18	19
8	11							12			12						35	2,3
12	45	19	1	3		1		24			46						139	7,0
16	86	79	7			1		14			31						218	4,4
20	105	38	1	3		1		2			18						168	2,3
24	122	106				2		1			7						238	0,9
28	163	31									4						198	0,4
32	46																46	
36	11																11	
40																		
44																		
48																		
52																		
56																		
60																		
64																		
68																		
72																		
76																		
80																		
84																		
88																		
92																		
96																		
100																		
Итого число стволов, шт.	589	273	9	6		5		53			118						1053	17,3
Итого, % от числа стволов	55,9	25,9	0,9	0,6		0,5		5,0			11,2						100,0	17,3
Итого запас, км	271,4	96,9	1,6	1,1		1,5		5,7			20,7						398,9	7,3
Итого, % от запаса	68,0	24,3	0,4	0,3		0,4		1,4			5,2						100,0	7,3

Порода: Береза

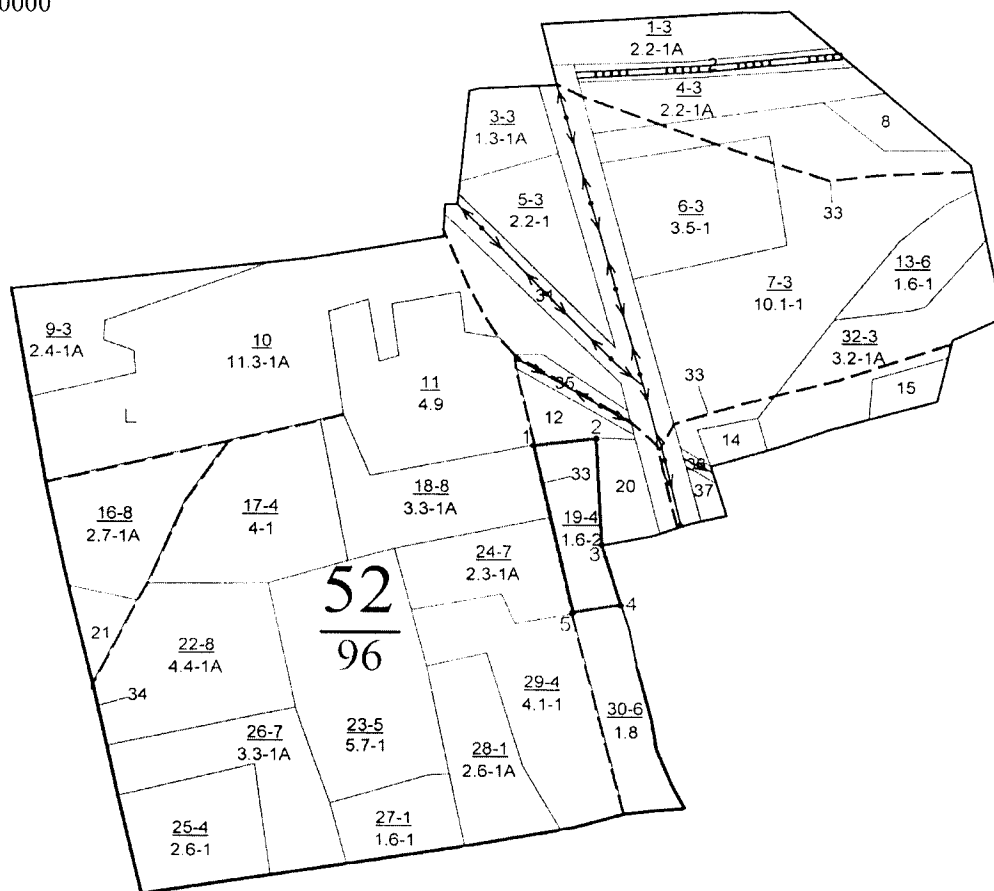
Ступени толщины, см	Количество деревьев по категориям состояния, шт.																Всего деревьев по ступеням толщины	
	I	II	III	IV		V		VI			ветровал, бурелом			аварийные деревья			шт.	в том числе подлежат рубке, %
				НЗ	З	НЗ	З	НЗ	З	О	НЗ	З	О	НЗ	З	О		
1	2	3	4	5	6	7	8	9	10	11	12	13	14	15	16	17	18	19
8																		
12											3						3	75,0
16								1									1	25,0
20																		
24																		
28																		
32																		
36																		
40																		
44																		
48																		
52																		
56																		
60																		
64																		
68																		
72																		
76																		
80																		
84																		
88																		
92																		
96																		
100																		
Итого число стволов, шт.								1			3						4	100,0
Итого, % от числа стволов								25,0			75,0						100,0	100,0
Итого запас, км								0,2			0,2						0,4	100,0
Итого, % от запаса								50,0			50,0						100,0	100,0

Итоговая																		
Ступени толщины, см	Количество деревьев по категориям состояния, шт.																Всего деревьев по ступеням толщины	
	I	II	III	IV		V		VI			ветровал, бурелом			аварийные деревья			шт.	в том числе подлежат рубке, %
				НЗ	З	НЗ	З	НЗ	З	О	НЗ	З	О	НЗ	З	О		
1	2	3	4	5	6	7	8	9	10	11	12	13	14	15	16	17	18	19
8	11							12			12						35	2,3
12	45	19	1	3		1		24			49						142	7,3
16	86	79	7			1		15			31						219	4,4
20	105	38	1	3		1		2			18						168	2,3
24	122	106				2		1			7						238	0,9
28	163	31									4						198	0,4
32	46																46	
36	11																11	
40																		
44																		
48																		
52																		
56																		
60																		
64																		
68																		
72																		
76																		
80																		
84																		
88																		
92																		
96																		
100																		
Итого число стволов, шт.	589	273	9	6		5		54			121						1057	17,6
Итого, % от числа стволов	55,7	25,8	0,9	0,6		0,5		5,1			11,4						100,0	17,6
Итого запас, кубм	271,4	96,9	1,6	1,1		1,5		5,9			20,9						399,3	7,5
Итого, % от запаса	68,0	24,1	0,4	0,3		0,4		1,5			5,3						100,0	7,5

Примечание: НЗ - незаселенное, З - заселенное, О - отработанное вредителями.
Средняя по породе: Сосна-1.54; Береза-5

М 1:10000

Абрис участка



N выдела	Ленты (круговой площадки) перечета				
	№ ленты (площадок)	Длина, м	Ширина, м	Радиус, м	Площадь, га
19	Сплошной				1,6

Номера точек	Координаты	Румбы линий	Длина, м
1	52,640669° 39,822308°		
2	52,640790° 39,823207°		
3	52,639424° 39,823524°		
4	52,638736° 39,823764°		
5	52,638432° 39,822922°		

Условные обозначения: границы выдела, COM –

Обследуемая площадь – 1,6 га

Исполнитель работ по проведению лесопатологического обследования:

филиал ФБУ «Рослесозащита» - «ЦЗЛ Тульской области»

Должность: инженер-лесопатолог

ФИО: Е.С. Чернышов

Подпись

Дата составления документа 09.11.2020 г. Телефон: 8(4872)41-89-27

Таксационное описание

Плехановское участковое лесничество

ОКУ «Грязинское лесничество»

Управление лесного хозяйства Липецкой области

Воронеж, 2016 г.

Квартал 52

ЛЕСОПАРКОВЫЕ ЗОНЫ

Участковое лесничество: ПЛЕХАНОВСКОЕ

Н	Пло-	Состав	Подрост	по	Я	Вы-	Эле-	Воз	Вы-	Ди	Кл	Гр	Бо	Тип	Полн	Запас	сырораст	Кл	Запас	на	выделе	дес	МЗ	Хозяйственные мероприятия			
де-	шадь	лесок	покров	поч	со-	мент	ра	со-	ам	с	па	ни	леса	леса	ота	леса	дес	МЗ	ас	ре	еди	захламен	Хозяйственные мероприятия				
ла	га	ости	выдела	Отмет	ле-	ст	са	ст	та	ет	во	во	те	леса	Сумм	на	Общий	в т.ч	хо-	сто	дин	ных			Хозяйственные мероприятия		
		ка	о	порослевом	у	я	са	ру-	ер	ар	ер	т	тлу	леса	а	пл	по	то	сто	дин	ных	общий				лик-	Хозяйственные мероприятия
		еет	незалес	земель	С	са-	р	ас	ас	т	та	па	ни	леса	Сумм	на	Общий	в т.ч	хо-	сто	дин	ных		общий		лик-	
		Хар	лесных	культур	С	са-	р	ас	ас	т	та	па	ни	леса	Сумм	на	Общий	в т.ч	хо-	сто	дин	ных	общий	лик-		Хозяйственные мероприятия	
		Кадастров	оценка											леса	Сумм	на	Общий	в т.ч	хо-	сто	дин	ных	общий	лик-	Хозяйственные мероприятия		
1	2	3	4	5	6	7	8	9	10	11	12	13	14	15	16	17	18	19	20	21	22	23	24	Хозяйственные мероприятия			
19	1,6	лесные культуры	1	20	С	75	20	20	4	2	2	СРСТ	8	25	40	40	1										Хозяйственные мероприятия

подлесок: БРК АЖ СР.ГУСТ
культуры-42 г., состояние ХОРОШИЕ
рекреационная характеристика: тип ландшафта ЗАКРЕПТ ГОРИЗОН ССМ, класс
класс устойчивости-1, проходимость-СРЕДНЯЯ, просматриваемость-ПЛОХАЯ
1-ый КЛАСС ДЕГРЕССИИ
осу: Уч-ки лесов вокруг нас.пунктов и сад.товарищ.

Копия всрна.

Директор ОКУ «Грязинское лесничество»

«27» апреля 2020 г.

Балмочных В.В.

