

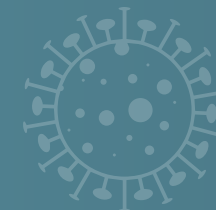
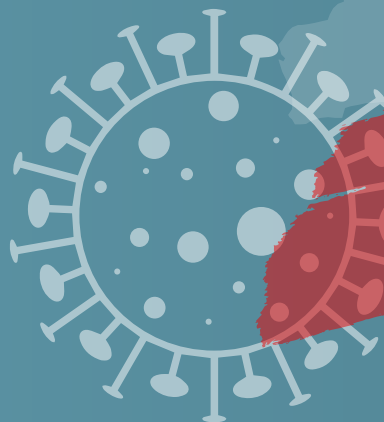


Липецкая  
область

# ПОМОЩЬ В ПЕРИОД ПАНДЕМИИ



**COVID-19**





Липецкая  
область



Прием звонков и оформление заявок  
на вызов врача на дом



Прием жалоб на работу учреждений  
здравоохранения



Прием заявок на оказание помощи  
волонтерами



Прием заявок по обеспечению  
жителей лекарственными средствами  
(ОГУП «Липецкфармация»)

**COVID-19**

**ЕДИНАЯ  
ДИСПЕТЧЕРСКАЯ  
СЛУЖБА**

**Липецкой области**

**8 800 450 48 48**

<http://uzalo48.lipetsk.ru/node/6829>



COVID-19

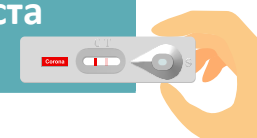
Телефоны  
«горячих линий»  
медицинских организаций  
с 10-00 до 16.00 (перерыв с 13-00 до 14-00)



Наименование медицинских учреждений  
г. Липецк

Телефон  
горячих линий

Телефон, по которому можно  
узнать результаты теста  
на Covid-19



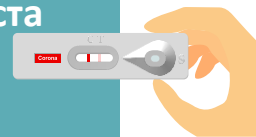
Наименование медицинских учреждений г. Липецк	Телефон горячих линий	Телефон, по которому можно узнать результаты теста на Covid-19
Липецкая городская поликлиника № 1	8-920-518-35-83	54-15-96
Липецкая городская поликлиника № 2	8-961-033-45-44	71-75-60 (доб. 1)
Липецкая городская поликлиника № 4	71-94-53	55-26-45
Липецкая городская поликлиника № 5	8-904-698-72-35	50-12-10 50-12-23
Липецкая городская поликлиника № 7	8-900-592-25-45	37-14- 13 (с 12.00 до 15.00)
Липецкая городская поликлиника № 9	8-905-044-84-38	-
Липецкая городская больница скорой медицинской помощи № 1	8-951-301-10-16	50-04-07 50-04-38 50-04-39
Липецкая городская больница № 3 «Свободный сокол»	8-903-866-49-44 (поликлиника, ул.Тамбовская,1)	27-03-77
	8-903-866-49-72 (поликлиника, ул.Шкатова,1)	8-903-866-4944
	8-903-866-49-58 (детская поликлиника, ул. Ушинского, 2)	48-02-06
	8-903-866-48-45 (стационар, ул. Ушинского, 10)	27-03-77 28-63-43
		8-903-866-4972
Липецкая городская больница № 4 «Липецк-Мед»	8-958-654-17-35	25-81-66
Липецкий городской родильный дом	8-904-299-29-28	

Наименование медицинских учреждений

**г. Липецк**

Телефон  
горячих линий

Телефон, по которому можно  
узнать результаты теста  
на Covid-19



**Липецкая городская детская больница**

**8-920-240-21-85**

-

**Детская поликлиника № 1**

**8-920-505-13-55**

**8-920-546-88-78**

**Детская поликлиника № 2**

**8-920-505-43-35**

**55-18-49**

**Детская поликлиника № 3**

**8-920-530-36-00**

**8-920-530-36-00**

**Детская поликлиника № 4**

**8-920-244-06-64**

**8-920-244-13-46**

**Детская поликлиника № 5**

**8-920-244-29-24**

**55-18-82**

**8-920-530-32-20**

**55-18-84**

**Детская поликлиника № 6**

**8-920-530-03-70**

**55-18-96**

**Детская поликлиника № 9**

**8-920-501-62-20**

**55-17-14**

<p>Наименование медицинских учреждений <b>г. Липецк</b></p>	<p>Телефон горячих линий</p>	<p>Телефон, по которому можно узнать результаты теста на Covid-19</p>
<p><b>Липецкая областная клиническая больница</b></p>	<p><b>8-958-865-60-59</b> <b>31-40-44</b></p>	<p>-</p>
<p><b>Областная больница № 2</b></p>	<p><b>8-905-688-96-70</b></p>	<p><b>55-57-65</b></p>
<p><b>Липецкая областная клиническая инфекционная больница</b></p>	<p><b>33-43-57</b> <b>33-43-87</b> <b>8-904-288-1842</b> (в рабочие дни с 17.00 до 08.00 ч., в выходные и праздничные дни круглосуточно) <b>33-43-69</b> (рабочие дни с 8-00 до 17-00 ч. )</p>	<p>-</p>
<p><b>Областная детская больница</b></p>	<p><b>8-961-032-98-95</b></p>	<p>-</p>
<p><b>Липецкий областной перинатальный центр</b></p>	<p><b>8- 906-591-77-48</b> <b>8-960-155-89-94</b> (по вопросам организации медицинской помощи и лекарственного обеспечения) <b>8-909-219-99-03</b> (отделение охраны здоровья женщин и репродукции)</p>	<p><b>8- 906-591-77-48</b></p>
<p><b>Липецкий областной онкологический диспансер</b></p>	<p><b>8-952-592-41-66</b> <b>8-910-357-43-68</b></p>	<p>-</p>
<p><b>Областной кожно-венерологический диспансер</b></p>	<p><b>8-915-553-33-90</b></p>	<p>-</p>
<p><b>Липецкий областной Центр по профилактике и борьбе со СПИД и инфекционными заболеваниями</b></p>	<p><b>36-09-95</b> <b>36-13-25</b></p>	<p>-</p>



Наименование медицинских учреждений

**г. Елец**

Телефон  
горячих линий

Телефон, по которому можно  
узнать результаты теста  
на Covid-19



**Елецкая городская больница № 1 им. Н.А. Семашко**

**8-920-500-34-74**

**8-920-511-34-40**

**Елецкая городская больница № 2**

**8-910-739-81-96**  
**8 (47467) 5-43-37**  
(регистратура)  
**8 (47467) 5-33-79**  
(лекарственное обеспечение)

**8 (47467) 4-34-23**

**Елецкая городская детская больница**

**8-962-350-96-42**  
**8 (47467) 5-98-97**  
(регистратура)

**8-962-350-96-42**

**Елецкая районная больница**

**8-961-601-26-05**  
**8 (47467) 9-05-54**  
(регистратура)  
**8 (47467) 9-05-44**  
(взрослое население)  
**8 (47467) 9-03-81, 9-08-81**  
(детское население)

**8 (47467) 9-03-86**

# Наименование медицинских учреждений

## Муниципальные районы

Телефон  
горячих линий

Телефон, по которому можно  
узнать результаты теста  
на Covid-19



Наименование медицинских учреждений	Телефон горячих линий	Телефон, по которому можно узнать результаты теста на Covid-19
Воловская районная больница	8 (47473) 2-16-62	-
Грязинская центральная районная больница	8-980-251-75-17	8 (47461) 3-75-35
Данковская центральная районная больница	8-960-146-90-52	8 (47465) 6-63-45 8(47465) 6-60-05
Добринская центральная районная больница	8-961-602-1225 8-909-223-18-69	8 (47462) 2-17-31 8 (47462)-2-15-74
Добровская районная больница	8-980-261-22-93	8 (47463) 2-17-85
Долгоруковская районная больница	8 (47468) 2-11-38	8 (47468) 2-11-39
Задонская центральная районная больница	8-980-263-08-53	8-910-355-21-26
Измалковская районная больница	8-960-141-37-06	8 (47478) 2-16-53
Краснинская районная больница	8-919-164-17-85 8 (47469) 2-11-36	8-919-164-17-85 8 (47469) 2-11-36
Лебедянская центральная районная больница	8-961-035-52-11	8 (47466) 5-16-95 (в рабочее время с 8.00 до 16.00; суббота с 8.00 до 14.00; воскресенье с 8.00 до 12.00)
Лев-Толстовская районная больница	8-915-859-51-28 8-920-520-20-25 8-904-684-84-08	8 (47464) 2-19-63
Липецкая районная больница	8-905-178-23-02 8-909-223-18-44	40-04-98
Становлянская районная больница	8-960-159-30-87	8 (47476) 2-14-07
Тербунская центральная районная больница	8-980-250-02-45	8-980-350-17-92
Усманская центральная районная больница	8 (47472) 2-14-51 8(47472) 2-32-46 8 (47472) 2-14-84 8-960-157-31-68 8-903-861-36-82	8 (47472) 2-26-64
Хлевенская районная больница	8-919-254-46-87	8 (47477) 2-15-09
Чаплыгинская районная больница	8 (47475) 2-10-41	8 (47475) 2-29-95



**23-80-80**

по вопросам организации  
медицинской помощи  
**ВЗРОСЛОМУ** населению

**23-80-67**

по вопросам  
**ЛЕКАРСТВЕННОГО  
ОБЕСПЕЧЕНИЯ**

**8-905-689-19-24**

**43-29-28**

по вопросам **ОБЕЗБОЛИВАНИЯ**  
**для онкобольных**

**23-80-99**

**23-80-93**

по вопросам организации  
медицинской помощи  
**ДЕТЯМ И СЛУЖБЫ  
РОДОВСПОМОЖЕНИЯ**

**57-27-13**

**57-11-42**

**23-80-11**

по вопросам организации  
**ВЫСОКОТЕХНОЛОГИЧНОЙ  
МЕДИЦИНСКОЙ ПОМОЩИ** (квота)

# СКОРАЯ ПОМОЩЬ

№ подстанции	Адрес	Телефон	Зона обслуживания
<b>ЦЕНТРАЛЬНАЯ ПОДСТАНЦИЯ</b>	г. Липецк, ул.Титова, 6/4.	<b>22-94-15</b> <b>22-94-10</b>	Спец. бригады обслуживают всю территорию города; общепрофильные - центральный район
<b>ПОДСТАНЦИЯ №1</b>	г.Липецк, ул.Осипенко, 6-А	<b>43-26-90</b>	Поселки: «Новолипецкий», «Тракторостроителей», Заречье, Силикатный, Первомайский. Зоны отдыха: Сухоборье, Прометей
<b>ПОДСТАНЦИЯ №2</b>	г. Липецк, ул. Студеновская, 182	<b>48-37-50</b>	п.Желтые пески, Сселки, зоны отдыха, садоводческие товарищества, п.Св. Сокол, ул.Студеновская
<b>ПОДСТАНЦИЯ №3</b>	п.Дачный, ул.Центральная, 17	<b>43-26-90</b>	Поселок Дачный
<b>ПОДСТАНЦИЯ №4</b>	п. Матырский, ул. Моршанская, 20	<b>43-26-90</b>	Поселок Матырский
<b>ПОДСТАНЦИЯ №5</b>	г. Липецк, ул. 60 лет СССР, 15-А	<b>41-16-07</b>	Районы обслуживания поликлиник №2, 5, 7



# ЛЕКАРСТВА

ОГУП «ЛИПЕЦКФАРМАЦИЯ»

справочная служба

08<sup>00</sup> – 20<sup>00</sup>

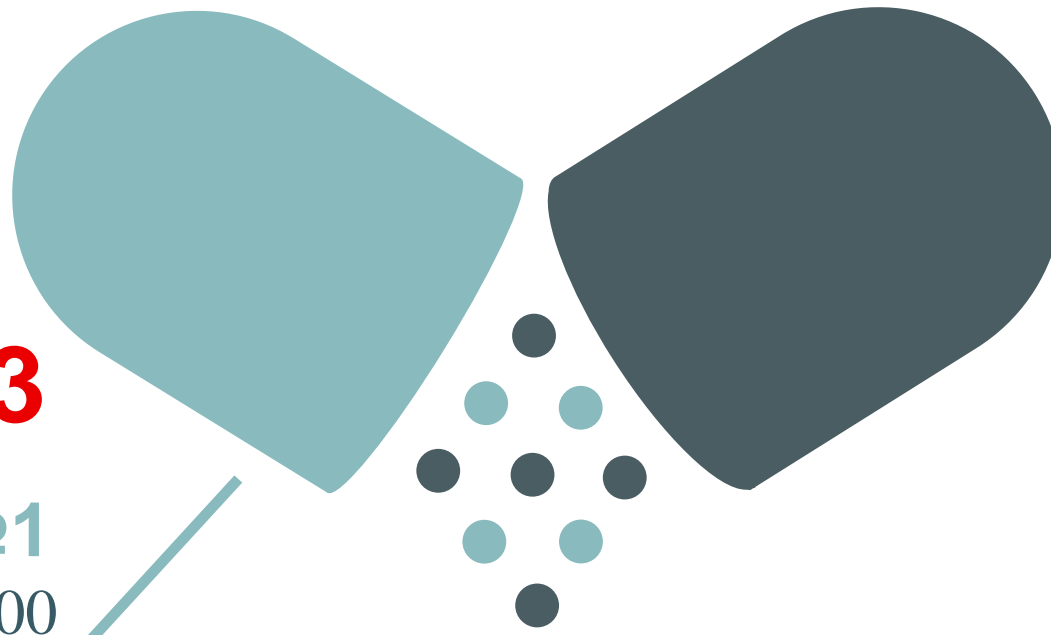
**34-93-16**

**34-59-89**

**25-01-03**

АПТЕКА №1

08<sup>00</sup> – 20<sup>00</sup>



# Тестирование на COVID

**ПЛАТНО**

☼ ГУЗ «Липецкий областной центр по профилактике и борьбе со СПИД и инфекционными заболеваниями»

[aids48.ru](http://aids48.ru)

г. Липецк, ул. Гагарина, 135

**34-20-70**

**7 (904) 219-03-26**

☼ Центр «Инвитро»

г. Липецк, ул. Терешковой, 34/3; проспект 60 лет СССР, 33;

ул. Политехническая, 3; ул. Первомайская, 101; ул. Стаханова, 61; ул. Папина, 13

[invitro.ru](http://invitro.ru)

**8 (800) 200-36-30**

☼ ФБУЗ «Центр гигиены и эпидемиологии в Липецкой области»

г. Липецк, ул. Гагарина, 60 а

[cge48.ru](http://cge48.ru)

**30-86-51**

☼ ГУЗ «Липецкий областной кожно-венерологический диспансер»

г. Липецк, ул. М.Расковой,

**55-90-40**

**8 (915) 553-33-90**

☼ Медцентр «Панацея»

г. Липецк, ул. Гагарина, 31

[lipetsk.renkomed.ru](http://lipetsk.renkomed.ru)

**28-10-18**

**8 (906) 684-28-86**

☼ Центр "Здоровье нации»

г. Липецк, ул. Октябрьская, 61

[zn48.ru](http://zn48.ru)

**37-07-58**

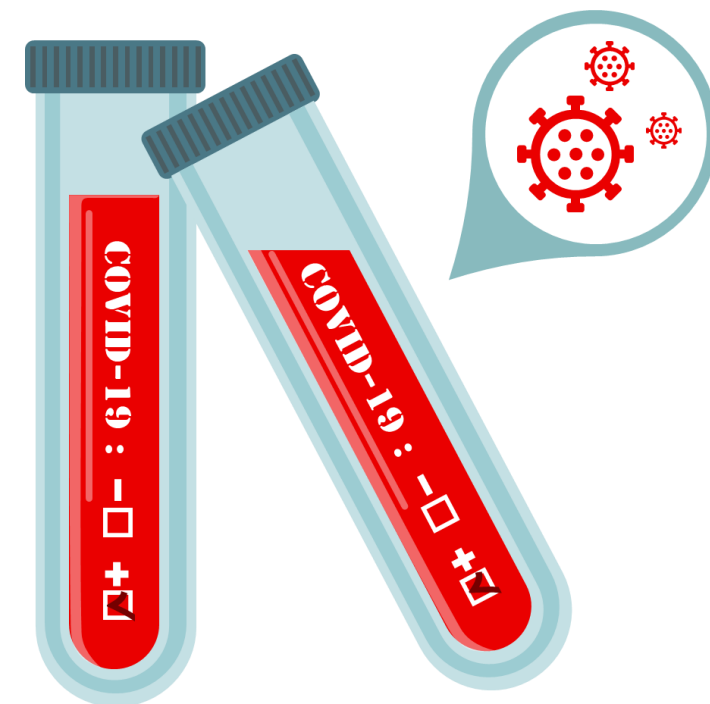
☼ Лаборатория "Гемотест"

г. Липецк, проспект

60 лет СССР, 23

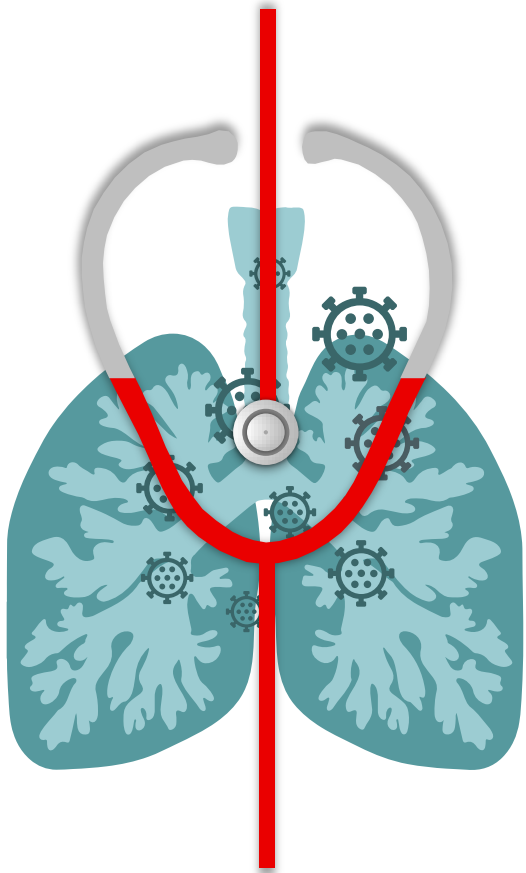
[gemotest.ru](http://gemotest.ru)

**8 (800) 550-13-13**



# Компьютерная томография

**ПЛАТНО**



☼ ГУЗ «Липецкая городская  
больница скорой  
медицинской помощи №1»  
г. Липецк, ул. Космонавтов,39  
[lipbsmp1.ru](http://lipbsmp1.ru)  
**50-03-04**

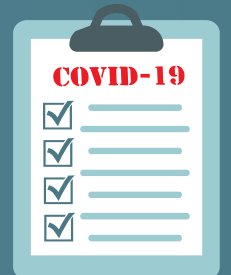
☼ ГУЗ «Липецкая областная  
клиническая больница»  
г. Липецк, ул. Московская,6А  
[lokb48.ru](http://lokb48.ru)  
**33-03-16**

☼ ГУЗ «Липецкая городская  
больница №4 «Липецк-Мед»  
г. Липецк, ул. Коммунистическая,24  
[lipetskmed.ru](http://lipetskmed.ru)  
**25-83-29**

☼ ГУЗ «Липецкая городская  
больница №3 «Свободный сокол»  
[guzsokol.ru](http://guzsokol.ru)  
г. Липецк, ул. Ушинского,10  
**48-02-40**

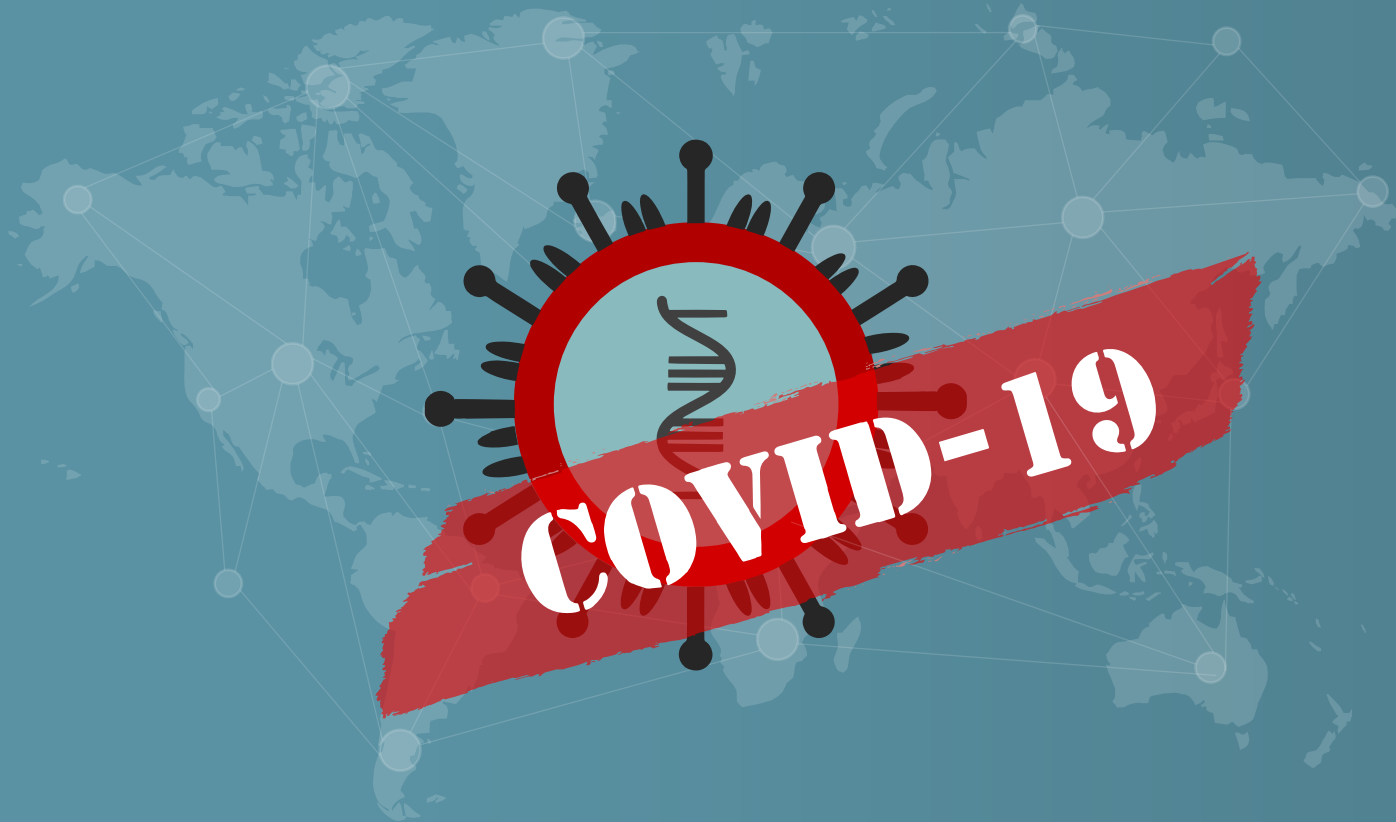
**ТРЕБУЕТСЯ КОНСУЛЬТАЦИЯ С ЛЕЧАЩИМ ВРАЧОМ**

# РЕКОМЕНДАЦИИ ПРОФИЛАКТИКА





Липецкая  
область



БУДЬТЕ ЗДОРОВЫ