

04.12.2020

X Божко Ю.Н.

Подписано цифровой подписью:
Божко Юрий Николаевич

УТВЕРЖДАЮ:

Должность Начальник управления
лесного хозяйства Липецкой
области

ФИО Божко Ю.Н.

Дата 04.12.2020 г.

Акт
лесопатологического обследования № 150
лесных насаждений Липецкого лесничества
Липецкой области

Способ лесопатологического обследования: Визуальное V
Инструментальное V

Место проведения:

Участковое лесничество	Урочище (дача)	Квартал (кварталы)	Выдел (выделы)	Площадь, га
Липецкое	-	33	8	1,4

Лесопатологическое обследование проведено на общей площади 1.4 га.



1. Визуальное лесопатологическое обследование

Уч. лесничество: Липецкое, участок: - Кв. 33 выд. 8.

Наземное V

Дистанционное

1.1. На площади 1.4 га фактическая таксационная характеристика соответствует таксационному описанию.

1.2. Лесные насаждения с нарушенной и утраченной устойчивостью не выявлены

Участковое лесничество	Урочище (дача)	Площадь, га		Причина ослабления (гибели)
		с нарушенной устойчивостью	с утраченной устойчивостью	
Липецкое	-	-	-	

Состояние обследованных лесных насаждений приведено в приложениях 1.1 - 1.4 к Акту в зависимости от метода проведения ЛПО.

1.3. В обследованных лесных участках прогнозируется:

Прогноз	Площадь, га
Ослабление лесных насаждений	
Усыхание лесных насаждений различной степени	
Развитие очагов вредных организмов	

1.4. Обнаружено загрязнение лесного участка отходами и выбросами:

промышленными

бытовыми

Вид загрязнения	Размеры загрязнения			Объем, кубм	Площадь загрязнения, га
	ширина, м	длина, м	высота, м		

ЗАКЛЮЧЕНИЕ

На площади 1.4 га фактическая таксационная характеристика лесного насаждения соответствует таксационному описанию. Насаждение здоровое. Средневзвешенная категория состояния насаждения 1.20, определено инструментальным способом. Проведение СОМ не требуется.

Назначено проведение инструментального обследования.

Назначенные профилактические мероприятия по защите лесов:

-

агитационные мероприятия:

-

Исполнитель работ по проведению лесопатологического обследования:

Лодыгин А.В.

Инженер лесопатолог, ООО НПП "АЦЛПИ"

Дата составления документа: 27.11.2020 года. Телефон: 8 (952) 555 53 14.



2. Инструментальное обследование лесного участка.

Уч. лесничество: Липецкое, участок: - Кв. 33 выд. 8 ЛП выдел: -.

2.1. Фактическая таксационная характеристика лесного насаждения соответствует таксационному описанию.

2.2. Состояние насаждений: устойчивое.

Причины повреждения: Данные причины определены по следующим признакам:

Заселено (отработано) стволовыми вредителями:

Вид вредителя	Порода	Встречаемость (% заселенных деревьев)	Степень заселения лесного насаждения (слабая, средняя, сильная)
-	-	-	-
-	-	-	-
-	-	-	-
-	-	-	-
-	-	-	-
-	-	-	-

Повреждено огнем:

Вид пожара	Порода	Состояние корневых лап		Состояние корневой шейки		Подсушивание луба	
		процент поврежденных огнем корней	процент деревьев с данным повреждением	ожог корневой шейки по окружности (1/4; 2/4; 3/4; более 3/4)	процент деревьев с данным повреждением	по окружности (1/4; 2/4; 3/4; более 3/4)	процент деревьев с данным повреждением
-	-	-	-	-	-	-	-
	-	-	-	-	-	-	-
	-	-	-	-	-	-	-
	-	-	-	-	-	-	-
	-	-	-	-	-	-	-
	-	-	-	-	-	-	-
	-	-	-	-	-	-	-
	-	-	-	-	-	-	-

Поражено болезнями:

Вид болезни	Порода	Встречаемость (% пораженных деревьев)	Степень заселения лесного насаждения (слабая, средняя, сильная)
-	-	-	-
-	-	-	-
-	-	-	-
-	-	-	-
-	-	-	-
-	-	-	-

2.3. Выборке подлежит 0 % деревьев по запасу,

в том числе:

ослабленных 0 %,
сильно ослабленных 0 %,
усыхающих 0 %,
свежего сухостоя 0 %,
свежего ветровала 0 %,
свежего бурелома 0 %,
старого сухостоя 0 %,
старого ветровала 0 %,
старого бурелома 0 %,
аварийных 0 %.

2.4. Полнота лесного насаждения после уборки деревьев, подлежащих рубке, составит 0.4.

Критическая полнота для данной категории лесных насаждений составляет 0,3.

ЗАКЛЮЧЕНИЕ

Фактическая таксационная характеристика лесного насаждения соответствует таксационному описанию. Насаждение здоровое, проведение СОМ не требуется.

С целью предотвращения негативных процессов или снижения ущерба от их воздействия назначено:

Участковое лесничество	Урочище (дача)	Квартал	Выдел	Площадь выдела, га	Вид мероприятия	Площадь мероприятия, га	Порода	Выбираемый запас на выдел, куб. м	Крайние сроки проведения
Липецкое	-	33	8						

Ведомость перечета деревьев, назначенных в рубку, и абрис лесного участка прилагаются (приложение 2 и 3 к данному акту).

Меры по обеспечению возобновления: -.

Мероприятия, необходимые для предупреждения повреждения или поражения смежных насаждений: своевременное проведение проектируемых мероприятий, надзор за санитарным и лесопатологическим состоянием.

Сведения для расчета степени повреждения:

год образования старого сухостоя:

основная причина повреждения древесины:

Дата проведения обследований: 01.10.2020 года.

Исполнитель работ по проведению лесопатологического обследования:

Лодыгин А.В.

Инженер лесопатолог, ООО НПП "АЦЛПИ"

Дата составления документа: 27.11.2020 года. Телефон: 8 (952) 555 53 14.

[illegible]

Показатели, не соответствующие таксационному описанию отмечаются "а". Расшифровка кодов причин и признаков указана в акте. Исполнитель работ по проведению лесопатологического обследования:

Лодыгин А.В.
Инженер лесопатолог, ООО НПЦ "АДЛПИ"
Дата составления документа: 27.11.2020 года. Телефон: 8 (952) 555 53 14.

Ведомость перечета деревьев назначенных в рубку

ВРЕМЕННАЯ ПРОБНАЯ ПЛОЩАДЬ № 1

Субъект Российской Федерации: Липецкая область.
Лесничество (лесопарк): Липецкое. Квартал: 33. Выдел: 8.
Площадь: 1.4 га., Площадь мероприятия: 1.4 га.

Номер очага вредных организмов: б/н. Размер пробной площади: 1.4 га.
Таксационная характеристика:
тип леса: СТР; состав: 6СЗБ1ОС; возраст: 13 лет; бонитет: 2.
полнота: 0.4; запас на га: 20; возобновление: отсутствует.
Время и причина ослабления лесного насаждения:
Причины повреждения: Данные причины определены по следующим признакам:

Тип очага вредных организмов: -.
Фаза развития очага вредных организмов: -.
Состояние лесного насаждения, намечаемые мероприятия:
Состояние насаждений: устойчивое. СКС насаждения 1,2.
Намечаемое мероприятие: -.

Исполнитель работ по проведению лесопатологического обследования:

Лодыгин А.В. _____
Инженер лесопатолог, ООО НПП "АЦЛПИ"
Дата составления документа: 27.11.2020 года. Телефон: 8 (952) 555 53 14.

Насаждени 6СЗБ10С

[illegible]

Порода1: С

СКС породы: 1,17

[illegible]

Порода2: Б

СКС породы: 1,21

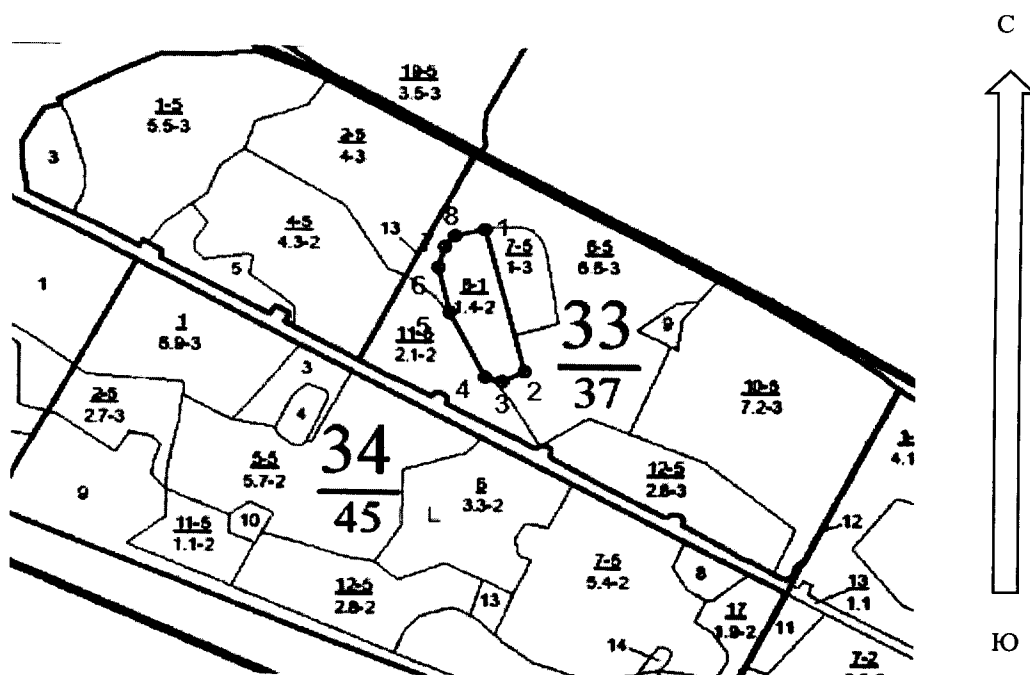
[illegible]

СКС породы: 1.27

[illegible]

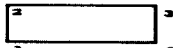
Абрис участка

Масштаб 1:10000



N выдела	Ленты (круговой площадки) перечета				
	Сплошной перечет	Длина, м	Ширина, м	Радиус, м	Площадь, га
8	Сплошной перечет				1.40

Номера точек	Координаты	Румбы линий	Длина, м
1->2	52.59103°/39.63821°	ЮВ 15° 03'	208.3
2->3	52.58922°/39.63901°	ЮЗ 64° 05'	32.9
3->4	52.58909°/39.63857°	СЗ 75° 28'	23.6
4->5	52.58915°/39.63824°	СЗ 27° 49'	103.2
5->6	52.58997°/39.63752°	СЗ 13° 30'	65.2
6->7	52.59054°/39.6373°	СВ 15° 57'	30.8
7->8	52.5908°/39.63742°	СВ 40° 06'	21.0
8->9	52.59095°/39.63762°	СВ 76° 50'	40.8
9->1	52.59103°/39.63821°	0	0

Условные обозначения:  обследуемая площадь
Исполнитель работ по проведению лесопатологического обследования:

Лодыгин А.В.

Инженер лесопатолог, ООО НПП "АЦЛПИ"

Дата составления документа: 27.11.2020 года. Телефон: 8 (952) 555 53 14.

Лодыгин

ТАКСАЦИОННОЕ ОПИСАНИЕ

Липецкого участкового лесничества
Липецкого лесничества
Липецкой области
Воронеж, 2016 г.

Участковое лесничество: ЛИПЕЦКОЕ

ГОРОДСКИЕ ЛЕСА

Квартал 33

ГОРБАСКИЕ ЛЕСА																							
№	Пло- щадь	Состав	Подрост	по: Я	Вн	Эле- мент	Воз	Вы-	Ди	Кл	Гр	Бо	Тип	Полн	Запас	сырораст	Кл	Запас	на	выделе	лес	МЗ	
де- ла	га	за, рельеф, особени	Р	та	со-	ам	с	па	ни	леса	ота	леса	ас	су-	ре-	еди	захламлен	Хозяйственные					
		ости выдела	Омет	ле-	са	ст	та	ет	во	во	те	а	пл	а	на	общий	ва	т	ч	хо-	стоя	лик	
		проект	Наимен	кат	ру-	ег	незалес	земель	с	са	р	ас	ас	т	сп	ер	ва	на	сос	та	ва	обшир	лик
		Хар	лесных	культу	тур	оценки																мероприятия	
		Кадастров																				ре-:	выда
1	2	3	4	5	6	7	8	9	10	11	12	13	14	15	16	17	18	19	20	21	22	23	24
8	1,4	лесные	культу	тур	оценки																		

8 1,4 лесные культуры

6СЗБ10С

1 4 С 13 3 2 1 1 2 СТР 4 2 2 1

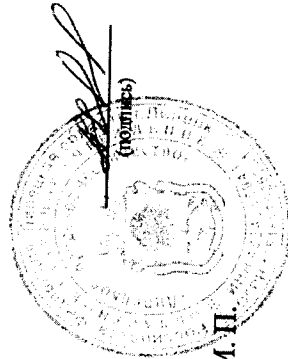
А2

культуры-04 г. ВСТАВ БОРЗД, ПОСАДКА РУЧНАЯ, размещение 2,5*0,8 м, 5000 шт/га, состояние НЕУДОВЛЕТВОРИТЕЛЬНЫЕ, повреждено ПОЖАРОМ
поврежденные НИЗКОМ ПОЖАРОМ, СОСНА ОБЫКНОВЕ, СИЛЬНАЯ
рекреационная характеристика: тип ландшафта П/ОТКРЫТ РАВН РАЗ класс эстетики. оценки-3, рекреационная оценка-НИЗКАЯ,
класс устойчивости-4, проходимость-СРЕДНЯЯ, просматриваемость-ХОРОШАЯ
1-ый КЛАСС ДЕГРЕССИИ, ГЗРЗЗ "Липецкий"

Копия верна.

Директор ОКУ «Липецкое городское лесничество»

(Должность)



М.П.

Аверин Е. В.
(ФИО)