

21.12.2020

X Божко Ю.Н.

Подписано цифровой подписью:
Божко Юрий Николаевич

"УТВЕРЖДАЮ"
Начальник управления лесного
хозяйства Липецкой области

Божко Ю.Н.

"21" декабря 2020 г.

Акт

лесопатологического обследования № 823

лесных насаждений Добровского лесничества (лесопарка)

Липецкой области (субъекта Российской Федерации)

Способ лесопатологического обследования:

1. Визуальный

☒

2. Инструментальный

☐

Место проведения

Участковое лесничество	Урочище (дача)	Квартал (кварталы)	Выдел (выделы)	Площадь, га
Добровское		107	15	4,5

Лесопатологическое обследование проведено на общей площади 4,5 га.





1. Визуальное лесопатологическое обследование.*

☒ Наземное

☐ Дистанционное

1.1. На площади 3,7 га фактическая таксационная характеристика лесного насаждения соответствует (не соответствует) таксационному описанию (нужное подчеркнуть).

1.1. На площади 0,8 га фактическая таксационная характеристика лесного насаждения соответствует (не соответствует) таксационному описанию (нужное подчеркнуть).

Причины несоответствия Неравномерный состав и другие характеристики насаждения

Список участков с выявленными несоответствиями приведен в приложении 1 к настоящему Акту.

1.2. Лесные насаждения с нарушенной и утраченной устойчивостью выявлены на площади 0,8 га:

Участковое лесничество	Урочище (дача)	Площадь, га		Причина ослабления (гибели)
		с нарушенной устойчивостью	с утраченной устойчивостью	
Добровское			0,8	губка корневая (код 466), воздействия сильных ветров прошлых лет, повлекшие наклон более 10°, изгиб или вывал деревьев (код 821), воздействия шквалистых и ураганных ветров прошлых лет, повлекшие слом стволов деревьев (код 822)
Итого			0,8	

Состояние обследованных лесных насаждений приведено в приложениях 1.1-1.4 к Акту в зависимости от метода

1.3. В обследованных лесных участках прогнозируется:

Прогноз	Площадь, га
Ослабление лесных насаждений	
Усыхание лесных насаждений различной степени	
Развитие очагов вредных организмов	

1.4. Обнаружено загрязнение лесного участка отходами и выбросами:

☐ Промышленными

☐ Бытовыми

Вид загрязнения	Размеры загрязнения			Объем, кубм	Площадь загрязнения
	длина, м	ширина, м	высота, м		

ЗАКЛЮЧЕНИЕ

Оценка текущего санитарного и лесопатологического состояния лесных насаждений, назначенные профилактические мероприятия по защите лесов, агитационные мероприятия:

В квартале № 107 выделе № 15 Добровского участкового лесничества

На площади 0,8 га (лп. выд. 1) насаждение сильно ослабленное, с утраченной устойчивостью, СКС - 2,99.

По результатам инструментального обследования назначена ССР

Фактический состав насаждения 10С+Б+ДНП.

На площади 3,7 га (лп. выд. 2) насаждение является здоровым, средневзвешенная категория состояния 1.28 (определено инструментальным способом). Состав насаждения по таксационному описанию 10С.

Исполнитель работ по проведению лесопатологического обследования:

ФИО инженер-лесопатолог Чернышов Е.С.

Подпись

Дата обследования

01.12.2020



*Раздел включается в акт, в случае проведения лесопатологического обследования визуальным способом.

2. Инструментальное обследование лесного участка.*

Добровское участковое лесничество, участок - кв. 107 вид. 15 ЛП выдел 1.

- 2.1. Фактическая таксационная характеристика лесного насаждения соответствует
 (не соответствует) (нужное подчеркнуть) таксационному описанию. Причины несоответствия:
 Неравномерный состав и другие характеристики насаждения

Ведомость лесных участков с выявленными несоответствиями таксационным описаниям
 приведена в приложении 1 к Акту.

- 2.2. Состояние насаждений: с нарушенной устойчивостью ☐
 с утраченной устойчивостью ☒

причины повреждения:

губка корневая (код 466), воздействия сильных ветров прошлых лет, повлекшие наклон более 10°, изгиб или вывал
 деревьев (код 821), воздействия шквалистых и ураганных ветров прошлых лет, повлекшие слом стволов деревьев
 (код 822)

Данные причины определены по следующим признакам:

усыхание более 3/4 ветвей в кроне прошлых лет (код 114), усыхание более 3/4 ветвей в кроне свежее (код 104),
 механические повреждения обрыв корней (вывал) прошлых лет (код 206), механические повреждения слом
 ствола под кроной пр. лет (код 218)

Заселено (отработано) стволовыми вредителями:

Вид вредителя	Порода	Встречаемость (% заселенных деревьев)	Степень заселения (слабая, средняя, сильная)

Повреждено огнём:

Вид пожара	Порода	Состояние корневых лап		Состояние корневой шейки		Подсушивание луба	
		% поврежден ных огнём корней	% деревьев с данным поврежден ием	ожог корневой шейки по окружност и (1/4; 2/4; 3/4; бол ее 3/4)	% деревьев с данным поврежден ием	по окружност и (1/4; 2/4; 3/4 ; более 3/4)	% деревьев с данным поврежден ием

Поражено болезнями:

Вид	Порода	Встречаемость (% поражённых деревьев)	Степень поражения (слабая, средняя, сильная)
Губка корневая	Сосна	51,4	сильная

- 2.3. Выборке подлежит 51,4 % деревьев,

в том числе:

ослабленных %, (причины назначения)

сильно ослабленных 8,0 %, (причины назначения)

усыхающих 5,1 %, (причины назначения)

466 ;
 ;
466 ;

свежего сухостоя 10,3 %, (причины назначения)

свежего ветровала: %, (причины назначения)

свежего бурелома %, (причины назначения)

старого ветровала: 4,9 %, (причины назначения)

старого бурелома 1,4 %, (причины назначения)

старого сухостоя 21,7 %, (причины назначения)

аварийных %, (причины назначения)

466 - Губка корневая

2.4. Полнота лесного насаждения после уборки деревьев, подлежащих рубке, составит
Критическая полнота для данной категории лесных насаждений составляет

0,1
0,3

ЗАКЛЮЧЕНИЕ

Насаждение в Добровском участковом лесничестве, кв. 107 выд. 15 лп. выд. 1 на площади 0,8 га подвержено воздействию корневой гнили. Насаждение утратившее устойчивость, так как полнота ниже критической. По результатам инструментального обследования назначена ССР. Фактический состав насаждения 10С+Б+ДНП, СКС - 2,99.

Участковое лесничество	Урочище (дача)	Квартал	Выдел	Площадь выдела, га	Вид мероприятия	Площадь мероприятия, га	Порода	Запас на выдел, куб.м	Крайние сроки проведения
Добровское		107	15	4,5	ССР	0,8	С, Б, ДНП	57,2	2023

Ведомость перечета деревьев, назначенных в рубку, и лесного участка прилагаются (приложение 2 и 3 к Акту).

Меры по обеспечению возобновления:

лесные культуры

Мероприятия, необходимые для предупреждения повреждения или поражения смежных насаждений

Своевременное проведение проектируемых мероприятий. Надзор за санитарным и лесопатологическим состоянием.

Сведения для расчета степени повреждения:

год образования старого сухостоя	2016
основная причина повреждения древесины	стволовые гнили
дата проведения обследований	01.12.2020

Исполнитель работ по проведению лесопатологического обследования:

ФИО Чернышов Е.С.

Должность инженер-лесопатолог

Организация Филиал ФБУ "Рослесозащита"- "Центр защиты леса Тульской области"

Подпись

* Раздел включается в акт в случае проведения лесопатологического обследования инструментальным способом.

Приложение 1
к акту лесопатологического обследования

Ведомость лесных участков с выявленными несоответствиями таксационным описаниям

Источник данных	Год проведения лесосурьейства	Номер квартала	Номер выдела	Площадь выдела, га	Целевое назначение лесов	Категория защитных лесов	Номер лесопатологического выдела	Площадь лесопатологического выдела, га	Таксационная характеристика										Заложено пробных площадей	
									состав	порода	возраст, лет	средняя высота, м	средний диаметр, см	тип леса	тип условий	полнота	бонитет	запас, куб. м/га	количество, шт	общая площадь, га
ТО	2017	107	15	4,5	Защитные леса	леса, расположенные в пустынных, полупустынных, лесостепных, лесотундровых зонах, степях, горах	-	-	10С	С	86	28	30	ССРП	В2	0,6	1	280	-	-
Ф	2020	107	15	4,5	Защитные леса	леса, расположенные в пустынных, полупустынных, лесостепных, лесотундровых зонах, степях, горах	1	0,8	10С+В+ДНП	С	89	28	30	ССРП	В2	0,2	1	45 (72)	1	0,8
Ф	2020	107	15	4,5	Защитные леса	леса, расположенные в пустынных, полупустынных, лесостепных, лесотундровых зонах, степях, горах	2	3,7	10С	С	86	28	30	ССРП	В2	0,6	1	280	3	0,18

Примечание:

ТО - таксационные описания

Ф - фактическая характеристика лесного насаждения

Исполнитель работ по проведению лесопатологического обследования:

ФИО

Чернышов Е.С.

Должность
инженер-лесопатолог

Организация

Филиал ФБУ "Рослесозащита" - "Центр защиты леса Тульской области"

Подпись



Результаты проведения лесопатологического обследования лесных насаждений за

01.12.2020 г.

Субъект Российской Федерации
Участковое лесничество

Липецкая область
Добровское

Лесничество (лесопарк)
Урочища (лесная дача)

Добровское

1	2	3	4	5	6	7	Таксационная характеристика										17	Распределение запаса насаждения по категориям состояния деревьев, %										32	33	34	Назначенные мероприятия																																				
							8	9	10	11	12	13	14	15	16	Число деревьев на пробе, шт.										18	19					20	21	22	23	24	25	26	27	28	29	30	31																								
Номер квартала	Номер выдела	Площадь выдела, га	Целевое назначение лесов	Категория защитных лесов	Номер лесопатологического выдела	Площадь лесопатологического выдела, га	состав *	попада *	возраст	средняя высота, м	средний диаметр, см	тип леса	полнота *	фонитет	запас, км/га *	18	19	20	21	22	23	24	25	26	27	28	29	30	31	32	33	34	Площадь, га	вид	Назначенные мероприятия																																
107	15	4,5	Защитные леса	лес, расположенные в пустынных, полупустынных, лесостепных, лесотундровых зонах, степях, горах	1	0,8	10С+Б+ДНП										156	35,8	12,8	8,0	5,1	10,3	21,7	4,9	1,4			114	104	206	218	466	821	822	51,4	51,4	0,8	СР																													
							Всего	89	28	30	СРП	0,2	1	45 (72)																																																					
							Б							58	80,0																											20,0																									
							ДНП							12	16,7																											83,3																									
107	15	4,5	Защитные леса	лес, расположенные в пустынных, полупустынных, лесостепных, лесотундровых зонах, степях, горах	2	3,7	10С										60	72,2	27,8																																																
							Всего	86	28	30	СРП	0,6	1	280																																																					
							С							60	72,2	27,8																																																			

Показатели, не соответствующие таксационному описанию отмечаются "х"

Исполнитель работ по проведению лесопатологического обследования:

ФИО Чернышов Е.С.
инженер-лесопатолог

Подпись

466 - Губка корневая

821 - Воздействие сильных ветров прошлых лет, повлекшие наклон более 10°, изгиб или вывал деревьев

822 - Воздействие шквальных и ураганных ветров прошлых лет, повлекшие слом стволов деревьев

114 - Усыхание более 3/4 ветвей в кроне прошлых лет

104 - Усыхание более 3/4 ветвей в кроне свежие

206 - Механические повреждения обрив коры (вывал) прошлых лет

218 - Механические повреждения слом ствола под кроной пр. лет

Дата составления документа 16.12.2020 г.

Филиал ФБУ "Рослесозащита" - "Центр защиты леса Тульской области"
8 (4872) 41-89-27

Ведомость перечета деревьев назначенных в рубку
Временная пробная площадь

Субъект РФ Липецкая область
Лесничество (лесопарк) Добровское Участковое лесничество Добровское
Квартал 107 Выдел 15 лп. выд. 1 Площадь, 4,5 га, Площадь л/п выд. 0,80 га,
Номер очага вредных организмов б/н Размер пробной площади 0,80 га,

Таксационная характеристика:

тип леса ССРТ состав 10С+Б+ДНП возраст 89 бонитет 1
полнота 0,2 запас на га 45 (72) возобновление лесные культуры

Время и причина ослабления насаждения: 2016
Причина 1 - гниль корневая (код 466), причина 2 - воздействия сильных ветров прошлых лет, повлекшие наклон более 10°, изгиб или вывал деревьев (код 821), причина 3 - воздействия шквалистых и ураганных ветров прошлых лет, повлекшие слом стволов деревьев (код 822)

Данные причины определены по следующим признакам: усыхание более 3/4 ветвей в кроне прошлых лет (код 114), усыхание более 3/4 ветвей в кроне свежее (код 104), механические повреждения обрыва корней (вывал) прошлых лет (код 206), механические повреждения слом ствола под кроной пр. лет (код 218)

Тип очага вредных организмов: эпизодический, хронический (подчеркнуть)
Фаза развития очага: начальная, нарастания численности, собственно вспышка, кризис
(подчеркнуть)

Состояние лесного насаждения, намечаемые мероприятия: ССР сильно ослабленное
Средневзвешенная категория состояния насаждения составляет 2,99

ССР - Сплошная санитарная рубка

Исполнитель работ по проведению лесопатологического обследования:

Дата составления документа: 16.12.2020 г. Телефон 8 (4872) 41-89-27
ФИО Чернышов Е.С. Подпись Е.С. Чернышов
Должность инженер-лесопатолог
Организация Филиал ФБУ "Рослесозащита" - "Центр защиты леса Тульской области"

ВЕДОМОСТЬ ПЕРЕЧЕТА ДЕРЕВЬЕВ

Порода: Сосна

Ступени толщины, см	Количество деревьев по категориям состояния, шт.																Всего деревьев по ступеням толщины	
	I	II	III	IV		V		VI			ветровал, бурелом			аварийные деревья			шт.	в том числе подлежат рубке, %
				НЗ	З	НЗ	З	НЗ	З	О	НЗ	З	О	НЗ	З	О		
1	2	3	4	5	6	7	8	9	10	11	12	13	14	15	16	17	18	19
8	2										1						3	1,2
12																		
16	1							1			2						4	3,5
20	6					1		1			4						12	7,0
24	9	4	3	1		4		5									26	15,1
28	7	4	2			1		1			1						16	5,8
32	4	3	2	1		2		3									15	9,3
36	1					1		4									6	5,8
40	2			1				1									4	2,3
44																		
48																		
52																		
56																		
60																		
64																		
68																		
72																		
76																		
80																		
84																		
88																		
92																		
96																		
100																		
Итого число стволов, шт.	32	11	7	3		9		16			8						86	50,0
Итого, % от числа стволов	37,2	12,8	8,1	3,5		10,5		18,6			9,3						100,0	50,0
Итого запас, кубм	18,7	7,3	4,6	2,9		5,9		12,4			2,2						54,0	51,9
Итого, % от запаса	34,6	13,5	8,5	5,4		10,9		23,0			4,1						100,0	51,9

Порода: Береза

Ступени толщины, см	Количество деревьев по категориям состояния, шт.																Всего деревьев по ступеням толщины	
	I	II	III	IV		V		VI			ветровал, бурелом			аварийные деревья			шт.	в том числе подлежат рубке, %
				НЗ	З	НЗ	З	НЗ	З	О	НЗ	З	О	НЗ	З	О		
1	2	3	4	5	6	7	8	9	10	11	12	13	14	15	16	17	18	19
8	54																54	
12											3						3	5,2
16											1						1	1,7
20																		
24																		
28																		
32																		
36																		
40																		
44																		
48																		
52																		
56																		
60																		
64																		
68																		
72																		
76																		
80																		
84																		
88																		
92																		
96																		
100																		
Итого число стволов, шт.	54										4						58	6,9
Итого, % от числа стволов	93,1										6,9						100,0	6,9
Итого запас, кубм	1,6										0,4						2,0	20,0
Итого, % от запаса	80,0										20,0						100,0	20,0

Порода: Дуб нагорный высокостольный порослевой

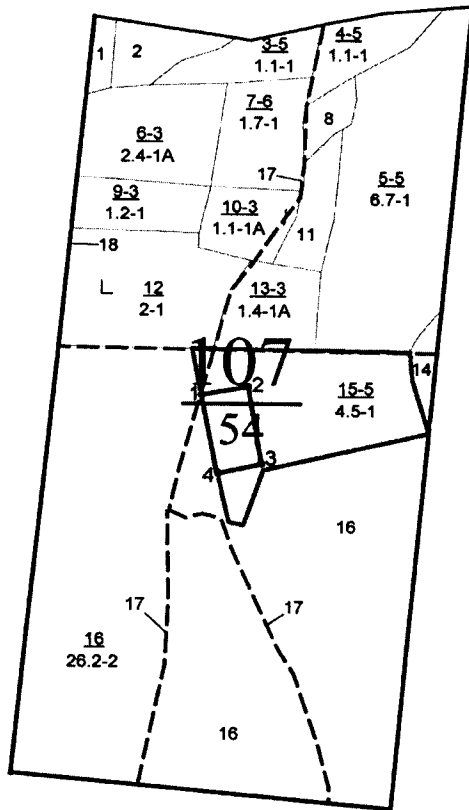
Ступени толщин, см	Количество деревьев по категориям состояния, шт.																Всего деревьев по ступеням толщины	
	I	II	III	IV		V		VI			ветровал, бурелом			аварийные деревья			шт.	в том числе подлежат рубке, %
				НЗ	З	НЗ	З	НЗ	З	О	НЗ	З	О	НЗ	З	О		
1	2	3	4	5	6	7	8	9	10	11	12	13	14	15	16	17	18	19
8	5																5	
12	1																1	
16																		
20											4						4	33,3
24											2						2	16,7
28																		
32																		
36																		
40																		
44																		
48																		
52																		
56																		
60																		
64																		
68																		
72																		
76																		
80																		
84																		
88																		
92																		
96																		
100																		
Итого число стволов, шт.	6											6					12	50,0
Итого, % от числа стволов	50,0											50,0					100,0	50,0
Итого запас, кбм	0,2											1,0					1,2	83,3
Итого, % от запаса	16,7											83,3					100,0	83,3

Итоговая

Ступени толщин, см	Количество деревьев по категориям состояния, шт.																Всего деревьев по ступеням толщины	
	I	II	III	IV		V		VI			ветровал, бурелом			аварийные деревья			шт.	в том числе подлежат рубке, %
				НЗ	З	НЗ	З	НЗ	З	О	НЗ	З	О	НЗ	З	О		
1	2	3	4	5	6	7	8	9	10	11	12	13	14	15	16	17	18	19
8	61										1						62	0,6
12	1										3						4	1,9
16	1							1			7						9	5,1
20	6					1		1			6						14	5,1
24	9	4	3	1		4		5									26	8,3
28	7	4	2			1		1			1						16	3,2
32	4	3	2	1		2		3									15	5,1
36	1					1		4									6	3,2
40	2			1				1									4	1,6
44																		
48																		
52																		
56																		
60																		
64																		
68																		
72																		
76																		
80																		
84																		
88																		
92																		
96																		
100																		
Итого число стволов, шт.	92	11	7	3		9		16			18						156	34,1
Итого, % от числа стволов	59,0	6,9	4,5	1,9		5,8		10,3			11,6						100,0	34,1
Итого запас, кбм	20,5	7,3	4,6	2,9		5,9		12,4			3,6						57,2	51,4
Итого, % от запаса	35,8	12,8	8,0	5,1		10,3		21,7			6,3						100,0	51,4

Примечание: НЗ - незаселенное, З - заселенное, О - отработанное вредителями.
Средняя по породе: Сосна-2,99; Береза-1,8; Дуб нагорный высокостольный порослевой-4,33

C



Ю

№ выдела	Ленты (круговой площадки) перечета				
	№ ленты (площадок)	Длина, м	Ширина, м	Радиус, м	Площадь, га
15 лпв 1	Сплошной				0,8

Номера точек	Координаты	Румбы линий	Длина, м
1	52,826275° 39,892698°		
2	52,826217° 39,893227°		
3	52,825307° 39,893709°		
4	52,825059° 39,892842°		

Обследуемая площадь – 0,8 га

Исполнитель работ по проведению лесопатологического обследования:

филиал ФБУ «Рослесозащита» - «ЦЗЛ Тульской области»

Должность: инженер-лесопатолог

ФИО: Е.С. Чернышов Подпись: 

Дата составления документа 16.12.2020 г. Телефон: 8(4872)41-89-27

2. Инструментальное обследование лесного участка.*

Добровское участковое лесничество, участок - кв. 107 выд. 15 ЛП выдел 2.

2.1. Фактическая таксационная характеристика лесного насаждения

(не соответствует) (нужное подчеркнуть) таксационному описанию. Причины несоответствия: соответствует

Ведомость лесных участков с выявленными несоответствиями таксационным описаниям приведена в приложении 1 к Акту.

- 2.2. Состояние насаждений: с нарушенной устойчивостью ☐
с утраченной устойчивостью ☐

причины повреждения:

Заселено (отработано) стволовыми вредителями:

Вид вредителя	Порода	Встречаемость (% заселенных деревьев)	Степень заселения (слабая, средняя, сильная)

Повреждено огнём:

Вид пожара	Порода	Состояние корневых лап		Состояние корневой шейки		Подсушивание луба	
		% поврежденных огнём корней	% деревьев с данным повреждением	ожог корневой шейки по окружности и (1/4; 2/4; 3/4; бол	% деревьев с данным повреждением	по окружности (1/4; 2/4; 3/4; более 3/4)	% деревьев с данным повреждением

Поражено болезнями:

Вид	Порода	Встречаемость (% поражённых деревьев)	Степень поражения (слабая, средняя, сильная)

2.3. Выборке подлежит

в том числе:

ослабленных _____ %, (причины назначения) _____ ;
сильно ослабленных _____ %, (причины назначения) _____ ;
усыхающих _____ %, (причины назначения) _____ ;

--	--	--

свежего сухостоя _____ %,
свежего ветровала: _____ %,
свежего бурелома _____ %,
старого ветровала: _____ %,

старого бурелома _____ %,
старого сухостоя _____ %,
аварийных _____ %.

2.4. Полнота лесного насаждения после уборки деревьев, подлежащих рубке, составит
Критическая полнота для данной категории лесных насаждений составляет

0,6
0,3

ЗАКЛЮЧЕНИЕ

По результатам инструментального обследования насаждения в Добровском участковом лесничестве, кв. 105 выд. 15 лп. выд. 2 на площади 3,7 га было установлено, что насаждение является здоровым, СКС - 1.28. Состав насаждения по таксационному описанию 10С. Санитарно-оздоровительные мероприятия не назначаются.

Участковое лесничество	Урочище (дача)	Квартал	Выдел	Площадь выдела, га	Вид мероприятия	Площадь мероприятия, га	Порода	Запас на выдел, куб.м	Крайние сроки проведения
Добровское		107	15	4,5					

Ведомость перечета деревьев, назначенных в рубку, и лесного участка прилагаются (приложение 2 и 3 к Акту).

Меры по обеспечению возобновления:

не требуются

Мероприятия, необходимые для предупреждения повреждения или поражения смежных насаждений

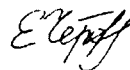
Надзор за санитарным и лесопатологическим состоянием

Сведения для расчета степени повреждения:

год образования старого сухостоя	<u>2016</u>
основная причина повреждения древесины	<u>-</u>
дата проведения обследований	<u>01.12.2020</u>

Исполнитель работ по проведению лесопатологического обследования:

ФИО	<u>Чернышов Е.С.</u>	Подпись
Должность	<u>инженер-лесопатолог</u>	
Организация	<u>Филиал ФБУ "Рослесозащита" - "Центр защиты леса Тульской области"</u>	



* Раздел включается в акт в случае проведения лесопатологического обследования инструментальным способом.

Ведомость перечета деревьев назначенных в рубку
Временная пробная площадь

Субъект РФ Липецкая область

Лесничество (лесопарк) Добровское Участковое лесничество Добровское

Квартал 107 Выдел 15 лп. выд. 2 Площадь, 4,5 га, Площадь л/п выд. 3,70 га,

Номер очага вредных организмов б/н Размер пробной площади 0,18 га,

Таксационная характеристика:

тип леса ССРТ состав 10С возраст 86 бонитет 1

полнота 0,6 запас на га 280 возобновление _____

Время и причина ослабления насаждения: _____ 2016

Тип очага вредных организмов: эпизодический, хронический (подчеркнуть)
Фаза развития очага: начальная, нарастания численности, собственно вспышка, кризис (подчеркнуть)

Состояние лесного насаждения, намечаемые мероприятия: _____ здоровое

Средневзвешенная категория состояния насаждения составляет _____ 1,28

Исполнитель работ по проведению лесопатологического обследования:

Дата составления документа: 16.12.2020 г. Телефон 8 (4872) 41-89-27

ФИО Чернышов Е.С. Подпись Е.С. Чернышов

Должность инженер-лесопатолог

Организация Филиал ФБУ "Рослесозащита" - "Центр защиты леса Тульской области"

Оборотная сторона

ВЕДОМОСТЬ ПЕРЕЧЕТА ДЕРЕВЬЕВ

Порода: Сосна

Ступени толщины, см	Количество деревьев по категориям состояния, шт.																Всего деревьев по ступеням толщины	
	I	II	III	IV		V		VI			ветровал, бурелом			аварийные деревья			шт.	в том числе подлежат рубке, %
				НЗ	З	НЗ	З	НЗ	З	О	НЗ	З	О	НЗ	З	О		
1	2	3	4	5	6	7	8	9	10	11	12	13	14	15	16	17	18	19
8																		
12																		
16																		
20	2	1															3	
24	4	2															6	
28	10	6															16	
32	15	8															23	
36	9																9	
40	2	1															3	
44																		
48																		
52																		
56																		
60																		
64																		
68																		
72																		
76																		
80																		
84																		
88																		
92																		
96																		
100																		
Итого число стволов, шт.	42	18															60	
Итого, % от числа стволов	70,0	30,0															100,0	
Итого запас, кбм	36,4	14,0															50,4	
Итого, % от запаса	72,2	27,8															100,0	

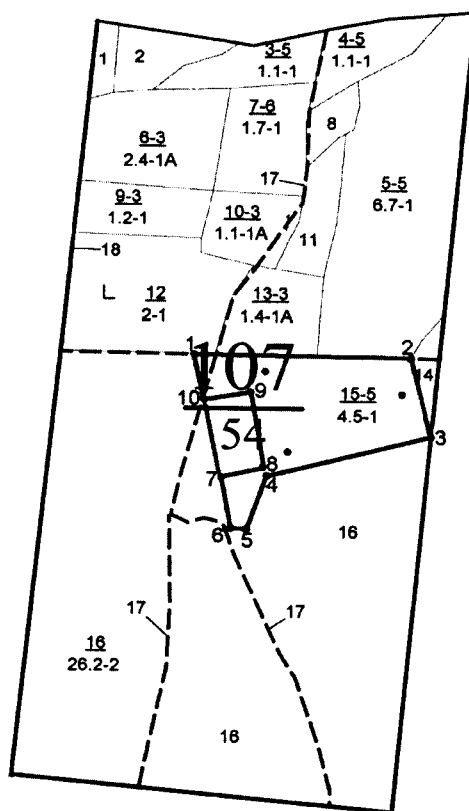
Итоговая

Ступени толщины, см	Количество деревьев по категориям состояния, шт.																Всего деревьев по ступеням толщины	
	I	II	III	IV		V		VI			ветровал, бурелом			аварийные деревья			шт.	в том числе подлежат рубке, %
				НЗ	З	НЗ	З	НЗ	З	О	НЗ	З	О	НЗ	З	О		
1	2	3	4	5	6	7	8	9	10	11	12	13	14	15	16	17	18	19
8																		
12																		
16																		
20	2	1															3	
24	4	2															6	
28	10	6															16	
32	15	8															23	
36	9																9	
40	2	1															3	
44																		
48																		
52																		
56																		
60																		
64																		
68																		
72																		
76																		
80																		
84																		
88																		
92																		
96																		
100																		
Итого число стволов, шт.	42	18															60	
Итого, % от числа стволов	70,0	30,0															100,0	
Итого запас, кбм	36,4	14,0															50,4	
Итого, % от запаса	72,2	27,8															100,0	

Примечание: НЗ - незаселенное, З - заселенное, О - отработанные вредителями.
Средняя по породе: Сосна-1,28

М 1:10000

Абрис участка



N выдела	Ленты (круговой площадки) перечета				
	№ ленты (площадок)	Длина, м	Ширина, м	Радиус, м	Площадь, га
15 лпв 2	Круговые постоянного радиуса – 3 шт.			13,8	0,18

Номера точек	Координаты	Румбы линий	Длина, м
1	52,826801° 39,892243°		
2	52,826695° 39,896877°		
3	52,825906° 39,897068°		
4	52,825292° 39,893907°		
5	52,824891° 39,893364°		
6	52,824763° 39,892744°		
7	52,825059° 39,892842°		
8	52,825307° 39,893709°		
9	52,826217° 39,893227°		
10	52,826275° 39,892698°		

Условные обозначения: границы выдела - , лесопатологического выдела – 

• - центры круговых площадок постоянного радиуса


Обследуемая площадь – 3,7 га

Исполнитель работ по проведению лесопатологического обследования:

филиал ФБУ «Рослесозащита» - «ЦЗЛ Тульской области»

Должность: инженер-лесопатолог

ФИО: Е.С. Чернышов

Подпись 

Дата составления документа 16.12.2020 г. Телефон: 8(4872)41-89-27

ТАКСАЦИОННОЕ ОПИСАНИЕ

Участковое лесничество: ДОБРОВСКОЕ

Лесничество: "ДОБРОВСКОЕ ЛЕСНИЧЕСТВО"

Участковое лесничество: ДОБРОВСКОЕ

ЛЕСА, РАСПОЛ. В СТЕПЯХ, ГОРАХ И ДР.

ЛЕСА, РАСПОЛ. В СТЕПЯХ, ГОРАХ И ДР.																							Квартал	107			
N	Пло- щадь	Состав	Под- рост	пояс	Воз- раст	Вид	Ди- аметр	Гр- упа	Со- отноше- ние	Вид	Тип	Полн- ота	Запас	Сырост.	Кл.	Запас	на	выделе,	лес.	МЗ	Кл.	Запас	на	выделе,	лес.	МЗ	
1	2	3	4	5	6	7	8	9	10	11	12	13	14	15	16	17	18	19	20	21	22	23	24	25	26	27	28
																						</					

15 4,5 лесные культуры 1 28 с 86 28 30 5 3 1 Срст 6 28 126 126 1

культуры-31 г. состояние хорошее
НАСАЖДЕНИЕ ПРОИДЕНО РУБКОЙ, ВЫДЕЛ ОБЕСПЕЧЕН ТРЕЛЕВ. ВОЛОКОМ

Копия верна.

Директор ОКУ «Добровское лесничество»
(должность)

Востриков А.П.
(ФИО)

01.10.2020

