

21.12.2020

X Божко Ю.Н.

Подписано цифровой подписью:
Божко Юрий Николаевич

"УТВЕРЖДАЮ"
Начальник управления лесного
хозяйства Липецкой области

Божко Ю.Н.

"21" декабря 2020 г.

Акт

лесопатологического обследования № 827
лесных насаждений Добровского лесничества (лесопарка)
Липецкой области (субъекта Российской Федерации)

Способ лесопатологического обследования:

1. Визуальный

☒

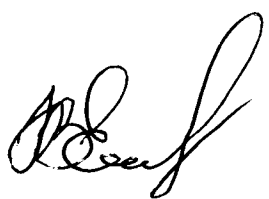
2. Инструментальный

☐

Место проведения

Участковое лесничество	Урочище (дача)	Квартал (кварталы)	Выдел (выделы)	Площадь, га
Добровское		179	5	9,5

Лесопатологическое обследование проведено на общей площади 9,5 га.





1. Визуальное лесопатологическое обследование.*

☒ Наземное

☐ Дистанционное

- 1.1. На площади 6,2 га фактическая таксационная характеристика лесного насаждения соответствует (не соответствует) таксационному описанию (нужное подчеркнуть).
 На площади 3,3 га фактическая таксационная характеристика лесного насаждения соответствует (не соответствует) таксационному описанию (нужное подчеркнуть).

Причины несоответствия Неравномерные характеристики насаждения, проведение рубки
 Список участков с выявленными несоответствиями приведен в приложении 1 к настоящему Акту.

- 1.2. Лесные насаждения с нарушенной и утраченной устойчивостью выявлены на площади 8,0 га:

Участковое лесничество	Урочище (дача)	Площадь, га		Причина ослабления (гибели)
		с нарушенной устойчивостью	с утраченной устойчивостью	
Добровское			1,8	губка корневая (код 466), воздействия сильных ветров прошлых лет, повлекшие наклон более 10°, изгиб или вывал деревьев (код 821), воздействия шквалистых и ураганных ветров прошлых лет, повлекшие слом стволов деревьев (код 822)
Добровское		6,2		губка корневая (код 466), воздействия сильных ветров прошлых лет, повлекшие наклон более 10°, изгиб или вывал деревьев (код 821), воздействия шквалистых и ураганных ветров прошлых лет, повлекшие слом стволов деревьев (код 822)
Итого		6,2	1,8	

Состояние обследованных лесных насаждений приведено в приложениях 1.1-1.4 к Акту в зависимости от метода

- 1.3. В обследованных лесных участках прогнозируется:

Прогноз	Площадь, га
Ослабление лесных насаждений	
Усыхание лесных насаждений различной степени	
Развитие очагов вредных организмов	

- 1.4. Обнаружено загрязнение лесного участка отходами и выбросами:

☐ Промышленными

☐ Бытовыми

Вид загрязнения	Размеры загрязнения			Объем, кубм	Площадь загрязнения
	длина, м	ширина, м	высота, м		

ЗАКЛЮЧЕНИЕ

Оценка текущего санитарного и лесопатологического состояния лесных насаждений, назначенные профилактические мероприятия по защите лесов, агитационные мероприятия:
 В квартале № 179 выделе № 5 участкового лесничества Добровское

На площади 1,8 га (лп. выд. 1) насаждение погибшее, с утраченной устойчивостью, СКС - 3,38.

По результатам инструментального обследования назначена ССР

Состав насаждения по таксационному описанию 10С.

На площади 6,2 га (лп. выд. 2) насаждение ослабленное, с нарушенной устойчивостью, СКС - 1,62.

По результатам инструментального обследования назначена ВСР

Состав насаждения по таксационному описанию 10С.

На площади 1,0 га (лп. выд. 3) посажены лесные культуры.

На площади 0,5 га (лп. выд. 4) посажены лесные культуры.

Исполнитель работ по проведению лесопатологического обследования:

ФИО инженер-лесопатолог Чернышов Е.С.

Подпись

Дата обследования

06.12.2020

*Раздел включается в акт, в случае проведения лесопатологического обследования визуальным способом.

2. Инструментальное обследование лесного участка.*

Добровское участковое лесничество, участок - кв. 179 выд. 5 ЛП выдел 1.

2.1. Фактическая таксационная характеристика лесного насаждения _____ соответствует
(не соответствует) (нужное подчеркнуть) таксационному описанию. Причины несоответствия:

Неравномерные характеристики насаждения, проведение рубки

Ведомость лесных участков с выявленными несоответствиями таксационным описаниям приведена в приложении 1 к Акту.

2.2. Состояние насаждений: с нарушенной устойчивостью ☐
с утраченной устойчивостью ☒

причины повреждения:

губка корневая (код 466), воздействия сильных ветров прошлых лет, повлекшие наклон более 10° , изгиб или вывал деревьев (код 821), воздействия шквалистых и ураганных ветров прошлых лет, повлекшие слом стволов деревьев (код 822)

Данные причины определены по следующим признакам:

усыхание более 3/4 ветвей в кроне свежее (код 104), усыхание более 3/4 ветвей в кроне прошлых лет (код 114), механические повреждения обрыв корней (вывал) прошлых лет (код 206), механические повреждения слом ствола под кроной пр. лет (код 218)

Заселено (отработано) стволовыми вредителями:

Вид вредителя	Порода	Встречаемость (% заселенных деревьев)	Степень заселения (слабая, средняя, сильная)

Повреждено огнём:

Вид пожара	Порода	Состояние корневых лап		Состояние корневой шейки		Подсушивание луба	
		% поврежденных отъем корней	% деревьев с данным повреждением	оког корневой шейки по окружности (1/4, 2/4, 3/4, более 3/4)	% деревьев с данным повреждением	по окружности и (1/4, 2/4, 3/4, более 3/4)	% деревьев с данным повреждением

Поражено болезнями:

Вид	Порода	Встречаемость (% пораженных деревьев)	Степень поражения (слабая, средняя, сильная)
Губка корневая	Сосна	56,7	сильная

2.3. Выборке подлежит 56,7 % деревьев,

В том числе:

ослабленных	%,	(причины назначения)
1	2	3
4	5	6
7	8	9
10	11	12
13	14	15
16	17	18
19	20	21
22	23	24
25	26	27
28	29	30
31	32	33
34	35	36
37	38	39
40	41	42
43	44	45
46	47	48
49	50	51
52	53	54
55	56	57
58	59	60
61	62	63
64	65	66
67	68	69
70	71	72
73	74	75
76	77	78
79	80	81
82	83	84
85	86	87
88	89	90
91	92	93
94	95	96
97	98	99
100	101	102
103	104	105
106	107	108
109	110	111
112	113	114
115	116	117
118	119	120
121	122	123
124	125	126
127	128	129
130	131	132
133	134	135
136	137	138
139	140	141
142	143	144
145	146	147
148	149	150
151	152	153
154	155	156
157	158	159
160	161	162
163	164	165
166	167	168
169	170	171
172	173	174
175	176	177
178	179	180
181	182	183
184	185	186
187	188	189
190	191	192
193	194	195
196	197	198
199	200	201
202	203	204
205	206	207
208	209	210
211	212	213
214	215	216
217	218	219
220	221	222
223	224	225
226	227	228
229	230	231
232	233	234
235	236	237
238	239	240
241	242	243
244	245	246
247	248	249
250	251	252
253	254	255
256	257	258
259	260	261
262	263	264
265	266	267
268	269	270
271	272	273
274	275	276
277	278	279
280	281	282
283	284	285
286	287	288
289	290	291
292	293	294
295	296	297
298	299	300
301	302	303
304	305	306
307	308	309
310	311	312
313	314	315
316	317	318
319	320	321
322	323	324
325	326	327
328	329	330
331	332	333
334	335	336
337	338	339
340	341	342
343	344	345
346	347	348
349	350	351
352	353	354
355	356	357
358	359	360
361	362	363
364	365	366
36		

сильно ослабленных 0,2 %, (причины назначения)

усыхающих 0,4 %, (причины назначения)

свежего сухостоя	10,0 %,
------------------	---------

свежего ветровала: _____ %,

свежего бурелома _____ %,

старого ветровала: 10,4 %,

старого бурелома 5,9 %,

старого сухостоя 29,8 %.

аварийных _____ %

466 - Губка корневая

2.4. Полнота лесного насаждения после уборки деревьев, подлежащих рубке, составит
Критическая полнота для данной категории лесных насаждений составляет

0,2
0,3

ЗАКЛЮЧЕНИЕ

Насаждение в Добровском участковом лесничестве, кв. 179 выд. 5 лп. выд. 1 на площади 1,8 га подвержено воздействию очага корневой губки. Наблюдается усыхание насаждения. По результатам инструментального обследования назначена ССР. Состав насаждения по таксационному описанию 10С, СКС - 3,38.

Участковое лесничество	Урочище (дача)	Квартал	Выдел	Площадь выдела, га	Вид мероприятия	Площадь мероприятия, га	Порода	Запас на выдел, куб.м	Крайние сроки проведения
Добровское		179	5	9,5	ССР	1,8	С	314,8	2023

Ведомость перечета деревьев, назначенных в рубку, и лесного участка прилагаются (приложение 2 и 3 к Акту).

Меры по обеспечению возобновления:

лесные культуры


Мероприятия, необходимые для предупреждения повреждения или поражения смежных насаждений

Своевременное проведение проектируемых мероприятий. Надзор за санитарным и лесопатологическим состоянием.

Сведения для расчета степени повреждения:

год образования старого сухостоя	<u>2016</u>
основная причина повреждения древесины	<u>стволовые гнили</u>
дата проведения обследований	<u>06.12.2020</u>

Исполнитель работ по проведению лесопатологического обследования:

ФИО	<u>Чернышов Е.С.</u>	Подпись 
Должность	<u>инженер-лесопатолог</u>	
Организация	<u>Филиал ФБУ "Рослесозащита"- "Центр защиты леса Тульской области"</u>	

* Раздел включается в акт в случае проведения лесопатологического обследования инструментальным способом.

Ведомость лесных участков с выявленными несоответствиями таксационным описаниям

Источник данных	Год проведения лесосурьейства	Номер квартала	Номер выдела	Площадь выдела, га	Целевое назначение лесов	Категория защитных лесов	Номер лесопатологического выдела	Площадь лесопатологического выдела, га	Таксационная характеристика										Заложено пробных площадей	
									состав	порода	возраст, лет	средняя высота, м	средний диаметр, см	тип леса	тип условий местопроизрастания	плотность	бонитет	запас, куб. м/га	количество, шт	общая площадь, га
ТО	2017	179	5	9,5	Защитные леса	лес, расположенные в пустынных, лесостепных, лесотундровых зонах, степях, горах			10С	С	57	24	22	ССРТ	В2	0,7	1А	270	-	-
Ф	2020	179	5	9,5	Защитные леса	лес, расположенные в пустынных, лесостепных, лесотундровых зонах, степях, горах	1	1,8	10С	С	60	24	21	ССРТ	В2	0,5	1А	77 (175)	1	1,8
Ф	2020	179	5	9,5	Защитные леса	лес, расположенные в пустынных, лесостепных, лесотундровых зонах, степях, горах	2	6,2	10С	С	57	24	22	ССРТ	В2	0,7	1А	270	5	0,20
Ф	2020	179	5	9,5	Защитные леса	лес, расположенные в пустынных, лесостепных, лесотундровых зонах, степях, горах	3	1												
Ф	2020	179	5	9,5	Защитные леса	лес, расположенные в пустынных, лесостепных, лесотундровых зонах, степях, горах	4	0,5												

Примечание:
ТО - таксационные описания
Ф - фактическая характеристика лесного насаждения

Исполнитель работ по проведению лесопатологического обследования:

Ф/О Чернышов Е.С.
Должность инженер-лесопатолог
Организация Филиал ФБУ "Рослесозащита" - "Центр защиты леса Тульской области"

Подпись

Е.С. Чернышов

Номер квартала	Номер выдела	Площадь выдела, га	Целевое назначение лесов	Категория защитных лесов	Номер лесопатологического выдела	Площадь лесопатологического выдела, га	Таксационная характеристика										Распределение запаса насаждения по категориям состояния деревьев, %										Признаки повреждения деревьев	Доля поврежденных деревьев, %	Причина ослабления, повреждения	Подлежит рубке, %	Назначенные мероприятия				
							состав	порода	возраст	средняя высота, м	средний диаметр, см *	тип леса	полнота *	бонитет	запас, км/га *	Число деревьев на пробе, шт.	без признаков ослабления	ослабленные	сильно ослабленные	ущажающие	свежий сухой	старый сухой	свежий ветровал	старый ветровал	свежий бурелом	старый бурелом					аварийные деревья	вид	Площадь, га		
179	5	9,5	Защитные леса	лес, расположенные в пустынных, полупустынных, лесостепных, лесотундровых зонах, степях, горах	1	1,8	10С	Всего	60	24	21	ССРГ	0,5	1А	77	913	31,4	11,9	0,2	0,4	10,0	29,8	10,4	5,9	114	56,7	466	56,7	821	ССР					
179	5	9,5	Защитные леса	лес, расположенные в пустынных, полупустынных, лесостепных, лесотундровых зонах, степях, горах	2	6,2	10С	Всего	57	24	22	ССРГ	0,7	1А	270	219	70,4	18,9			3,7	5,2	1,1	0,7	114	10,7	466	10,7	821						
167	12	9,6	Защитные леса	лес, расположенные в пустынных, полупустынных, лесостепных, лесотундровых зонах, степях, горах	3	1,0																													
167	12	9,6	Защитные леса	лес, расположенные в пустынных, полупустынных, лесостепных, лесотундровых зонах, степях, горах	4	0,5																													

Показатели, не соответствующие таксационному описанию отмечаются **.

Исполнитель работ по проведению лесопатологического обследования:

ФИО Чернышов Е.С. Подпись

Должность инженер-лесопатолог

Организация Филиал ФБУ "Рослесозащита" - Центр защиты леса Тульской области*

Дата составления документа 16.12.2020 г. Телефон 8 (4872) 41-89-27

466 - Губа коренная

821 - Воздействие сильных ветров прошлых лет, повалившие наклон более 10°, изгиб или вывал деревьев

822 - Воздействие шквалистых и ураганных ветров прошлых лет, повалившие слом стволов деревьев

104 - Усыхание более 3/4 ветвей в кроне свежее

114 - Усыхание более 3/4 ветвей в кроне прошлых лет

206 - Механические повреждения обрыва корней (вывал) прошлых лет

218 - Механические повреждения слом ствола под кроной пр. лет

Ведомость перечета деревьев назначенных в рубку
Временная пробная площадь

Субъект РФ Липецкая область

Лесничество (лесопарк) Добровское Участковое лесничество Добровское

Квартал 179 Выдел 5 лп. выд. 1 Площадь, 9,5 га, Площадь л/п выд. 1,80 га,

Номер очага вредных организмов б/н Размер пробной площади 1,80 га,

Таксационная характеристика:

тип леса ССРТ состав 10С возраст 60 бонитет 1А

полнота 0,5 запас на га 77 (175) возобновление лесные культуры

Время и причина ослабления насаждения: 2016

Причина 1 - губка корневая (код 466), причина 2 - воздействия сильных ветров прошлых лет, повлекшие наклон более 10°, изгиб или вывал деревьев (код 821), причина 3 - воздействия шквалистых и ураганных ветров прошлых лет, повлекшие слом стволов деревьев (код 822)

Данные причины определены по следующим признакам: усыхание более 3/4 ветвей в кроне свежее (код 104), усыхание более 3/4 ветвей в кроне прошлых лет (код 114), механические повреждения обрыв корней (вывал) прошлых лет (код 206), механические повреждения слом ствола под кроной пр. лет (код 218)

Тип очага вредных организмов: эпизодический, хронический (подчеркнуть)

Фаза развития очага: начальная, нарастания численности, собственно вспышка, кризис (подчеркнуть)

Состояние лесного насаждения, намечаемые мероприятия: ССР сильно ослабленное

Средневзвешенная категория состояния насаждения составляет 3,38

ССР - Сплошная санитарная рубка

Исполнитель работ по проведению лесопатологического обследования:

Дата составления документа: 16.12.2020 г. Телефон 8 (4872) 41-89-27

ФИО Чернышов Е.С. Подпись Е.С. Чернышов

Должность инженер-лесопатолог

Организация Филиал ФБУ "Рослесозащита" - "Центр защиты леса Тульской области"

ВЕДОМОСТЬ ПЕРЕЧЕТА ДЕРЕВЬЕВ

Порода:

Сосна

Степени толщину, см	Количество деревьев по категориям состояния, шт.																Всего деревьев по ступеням толщины	
	I	II	III	IV		V		VI			ветровал, бурелом			аварийные деревья			шт.	в том числе подлежат рубке, %
				НЗ	З	НЗ	З	НЗ	З	О	НЗ	З	О	НЗ	З	О		
1	2	3	4	5	6	7	8	9	10	11	12	13	14	15	16	17	18	19
8																		
12								7			1						8	0,9
16	32	12	1			2		68			27						142	10,7
20	110	27	2	2		51		88			63						343	22,6
24	110	59		2		34		109			52						366	21,6
28	22	3				3		14			10						52	2,9
32	1							1									2	0,1
36																		
40																		
44																		
48																		
52																		
56																		
60																		
64																		
68																		
72																		
76																		
80																		
84																		
88																		
92																		
96																		
100																		
Итого число стволов, шт.	275	101	3		4		90		287			153					913	58,8
Итого, % от числа стволов	30,1	11,1	0,3		0,4		9,9		31,4			16,8					100,0	58,8
Итого запас, кбм	99,0	37,3	0,7		1,4		31,5		93,7			51,2					314,8	56,7
Итого, % от запаса	31,4	11,9	0,2		0,4		10,0		29,8			16,3					100,0	56,7

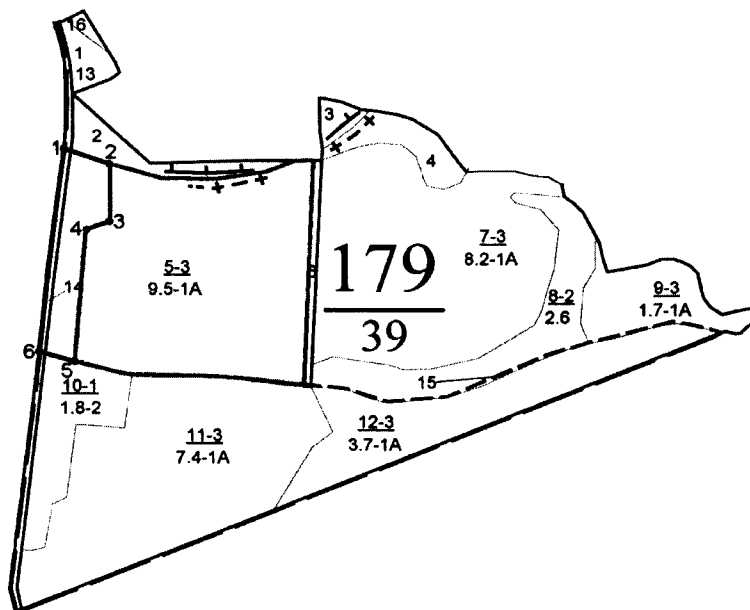
Итоговая

Степени толщину, см	Количество деревьев по категориям состояния, шт.																Всего деревьев по ступеням толщины	
	I	II	III	IV		V		VI			ветровал, бурелом			аварийные деревья			шт.	в том числе подлежат рубке, %
				НЗ	З	НЗ	З	НЗ	З	О	НЗ	З	О	НЗ	З	О		
1	2	3	4	5	6	7	8	9	10	11	12	13	14	15	16	17	18	19
8																		
12								7			1						8	0,9
16	32	12	1			2		68			27						142	10,7
20	110	27	2	2		51		88			63						343	22,6
24	110	59		2		34		109			52						366	21,6
28	22	3				3		14			10						52	2,9
32	1							1									2	0,1
36																		
40																		
44																		
48																		
52																		
56																		
60																		
64																		
68																		
72																		
76																		
80																		
84																		
88																		
92																		
96																		
100																		
Итого число стволов, шт.	275	101	3		4		90		287			153					913	58,8
Итого, % от числа стволов	30,1	11,1	0,3		0,4		9,9		31,4			16,8					100,0	58,8
Итого запас, кбм	99,0	37,3	0,7		1,4		31,5		93,7			51,2					314,8	56,7
Итого, % от запаса	31,4	11,9	0,2		0,4		10,0		29,8			16,3					100,0	56,7

Примечание: НЗ - незаселенное, З - заселенное, О - отработанные вредителями.
Средняя по породе: Сосна-3,38

М 1:10000

Абрис участка



N выдела	Ленты (круговой площадки) перечета				
	№ ленты (площадок)	Длина, м	Ширина, м	Радиус, м	Площадь, га
5 лпв 1	Сплошной				1,8

Номера точек	Координаты	Румбы линий	Длина, м
1	52,771917° 39,777405°		
2	52,771542° 39,778424°		
3	52,770865° 39,778210°		
4	52,770738° 39,777876°		
5	52,769163° 39,777588°		
6	52,769322° 39,776842°		

Условные обозначения: границы выдела - , лесопатологического выдела и СОМ - 

Обследуемая площадь - 1,8 га

Исполнитель работ по проведению лесопатологического обследования:

филиал ФБУ «Рослесозащита» - «ЦЗЛ Тульской области»

Должность: инженер-лесопатолог

ФИО: Е.С. Чернышов

Подпись 

Дата составления документа 16.12.2020 г. Телефон: 8(4872)41-89-27

Добровское участковое лесничество, участок - кв. 179 выд. 5 ЛП выдел 2.

- Ведомость лесных участков с выявленными несоответствиями таксационным описаниям приведена в приложении 1 к Акту.

- причины повреждения:**

губка корневая (код 466), воздействия сильных ветров прошлых лет, повлекшие наклон более 10° , изгиб или вывал деревьев (код 821), воздействия шквалистых и ураганных ветров прошлых лет, повлекшие слом стволов деревьев (код 822)

Данные причины определены по следующим признакам:

усыхание более 3/4 ветвей в кроне свежее (код 104), усыхание более 3/4 ветвей в кроне прошлых лет (код 114), механические повреждения обрыв корней (вывал) прошлых лет (код 206), механические повреждения слом ствола под кроной пр. лет (код 218)

Заселено (отработано) стволовыми вредителями:

Вид вредителя	Порода	Встречаемость (% заселенных деревьев)	Степень заселения (слабая, средняя, сильная)

Повреждено огнём:

Вид пожара	Порода	Состояние корневых лап		Состояние корневой шейки		Подсушивание луба	
		% поврежденных от огня корней	% деревьев с данным повреждением	окол корневой шейки по окружности и (1/4; 2/4; 3/4; бол. 3/4)	% деревьев с данным повреждением	по окружности (1/4; 2/4; 3/4; более 3/4)	% деревьев с данным повреждением

Поражено болезнями:

Вид	Порода	Встречаемость (% поражённых деревьев)	Степень поражения (слабая, средняя, сильная)
Губка корневая	Сосна	10,7	средняя

- | | | | | | |
|-----------------------|---------------------------------------|--|--|--|--|
| 2.3. Выборке подлежат | <u>10,7</u> % деревьев, | | | | |
| в том числе: | | | | | |
| ослабленных | <u> </u> %, (причины назначения) | <u> </u> % | | | |
| сильно ослабленных | <u> </u> %, (причины назначения) | <u> </u> % | | | |
| усыхающих | <u> </u> %, (причины назначения) | <table border="1" style="display: inline-table; vertical-align: middle;"><tr><td style="width: 33px; height: 20px;"></td><td style="width: 33px; height: 20px;"></td><td style="width: 33px; height: 20px;"></td></tr></table> | | | |
| | | | | | |
| свежего сухостоя | <u>3,7</u> %, (причины назначения) | <u> </u> % | | | |
| свежего ветровала: | <u> </u> %, (причины назначения) | <u> </u> % | | | |
| свежего бурелома | <u> </u> %, (причины назначения) | <u> </u> % | | | |
| старого ветровала: | <u>1,1</u> %, (причины назначения) | <u> </u> % | | | |
| старого бурелома | <u>0,7</u> %, (причины назначения) | <u> </u> % | | | |
| старого сухостоя | <u>5,2</u> %, (причины назначения) | <u> </u> % | | | |
| аварийных | <u> </u> %, (причины назначения) | <u> </u> % | | | |

2.4. Полнота лесного насаждения после уборки деревьев, подлежащих рубке, составит
Критическая полнота для данной категории лесных насаждений составляет

0,6
0,3

ЗАКЛЮЧЕНИЕ

Насаждение в Добровском участковом лесничестве, кв. 179 выд. 5 лп. выд. 2 на площади 6,2 га подвержено воздействию очага корневой гнили. Наблюдается усыхание насаждения. По результатам инструментального обследования назначена ВСП. Состав насаждения по таксационному описанию 10С, СКС - 1,62.

Участковое лесничество	Урочище (дача)	Квартал	Выдел	Площадь выдела, га	Вид мероприятия	Площадь мероприятия, га	Порода	Запас на выдел, куб.м	Крайние сроки проведения
Добровское		179	5	9,5	ВСП	6,2	С	179,8	2023

Ведомость перечета деревьев, назначенных в рубку, и лесного участка прилагаются (приложение 2 и 3 к Акту).

Меры по обеспечению возобновления:

не требуются

Мероприятия, необходимые для предупреждения повреждения или поражения смежных насаждений

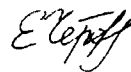
Своевременное проведение проектируемых мероприятий. Надзор за санитарным и лесопатологическим состоянием.

Сведения для расчета степени повреждения:

год образования старого сухостоя	2016
основная причина повреждения древесины	стволовые гнили
дата проведения обследований	06.12.2020

Исполнитель работ по проведению лесопатологического обследования:

ФИО	Чернышов Е.С.	Подпись
Должность	инженер-лесопатолог	
Организация	Филиал ФБУ "Рослесозащита"-Центр защиты леса Тульской области"	



* Раздел включается в акт в случае проведения лесопатологического обследования инструментальным способом.

Ведомость перечета деревьев назначенных в рубку
Временная пробная площадь

Субъект РФ Липецкая область
Лесничество (лесопарк) Добровское Участковое лесничество Добровское
Квартал 179 Выдел 5 лп. выд. 2 Площадь, 9,5 га, Площадь л/п выд. 6,20 га,
Номер очага вредных организмов б/н Размер пробной площади 0,20 га,
Таксационная характеристика:
тип леса ССРТ состав ЮС возраст 57 бонитет 1А
полнота 0,7 запас на га 270 возобновление _____

Время и причина ослабления насаждения: 2016
Причина 1 - губка корневая (код 466), причина 2 - воздействия сильных ветров прошлых лет, повлекшие наклон более 10°, изгиб или вывал деревьев (код 821), причина 3 - воздействия шквалистых и ураганных ветров прошлых лет, повлекшие слом стволов деревьев (код 822)

Данные причины определены по следующим признакам: усыхание более 3/4 ветвей в кроне свежее (код 104), усыхание более 3/4 ветвей в кроне прошлых лет (код 114), механические повреждения обрыва корней (вывал) прошлых лет (код 206), механические повреждения слом ствола под кроной пр. лет (код 218)

Тип очага вредных организмов: эпизодический, хронический (подчеркнуть)
Фаза развития очага: начальная, нарастания численности, собственно вспышка, кризис
(подчеркнуть)

Состояние лесного насаждения, намечаемые мероприятия: ослабленное
BCP _____
Средневзвешенная категория состояния насаждения составляет 1,62

BCP - Выборочная санитарная рубка

Исполнитель работ по проведению лесопатологического обследования:

Дата составления документа: 16.12.2020 г. Телефон 8 (4872) 41-89-27
ФИО Чернышов Е.С. Подпись Е.С. Чернышов
Должность инженер-лесопатолог
Организация Филиал ФБУ "Рослесозащита" - "Центр защиты леса Тульской области"

ВЕДОМОСТЬ ПЕРЕЧЕТА ДЕРЕВЬЕВ

Порода: Сосна

Степени толщины, см	Количество деревьев по категориям состояния, шт.																Всего деревьев по ступеням толщины	
	I	II	III	IV		V		VI			ветровал, бурелом			аварийные деревья			шт.	в том числе подлежат рубке, %
				НЗ	З	НЗ	З	НЗ	З	О	НЗ	З	О	НЗ	З	О		
1	2	3	4	5	6	7	8	9	10	11	12	13	14	15	16	17	18	19
8																		
12	11	6						6			3						26	4,1
16	52	18				7		3			1						81	5,0
20	44	15				3		2			2						66	3,2
24	36	6						3									45	1,4
28	1																1	
32																		
36																		
40																		
44																		
48																		
52																		
56																		
60																		
64																		
68																		
72																		
76																		
80																		
84																		
88																		
92																		
96																		
100																		
Итого число стволов, шт.	144	45				10		14			6						219	13,7
Итого, % от числа стволов	65,8	20,5				4,6		6,4			2,7						100,0	13,7
Итого запас, кубм	38,0	10,2				2,0		2,8			1,0						54,0	10,7
Итого, % от запаса	70,4	18,9				3,7		5,2			1,8						100,0	10,7

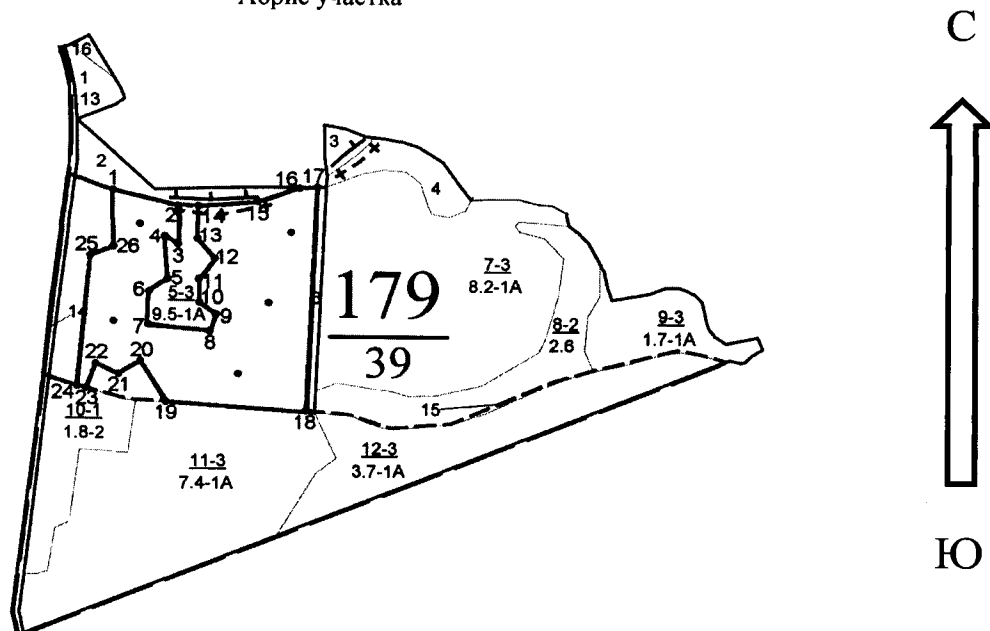
Итоговая

Степени толщины, см	Количество деревьев по категориям состояния, шт.																Всего деревьев по ступеням толщины	
	I	II	III	IV		V		VI			ветровал, бурелом			аварийные деревья			шт.	в том числе подлежат рубке, %
				НЗ	З	НЗ	З	НЗ	З	О	НЗ	З	О	НЗ	З	О		
1	2	3	4	5	6	7	8	9	10	11	12	13	14	15	16	17	18	19
8																		
12	11	6						6			3						26	4,1
16	52	18				7		3			1						81	5,0
20	44	15				3		2			2						66	3,2
24	36	6						3									45	1,4
28	1																1	
32																		
36																		
40																		
44																		
48																		
52																		
56																		
60																		
64																		
68																		
72																		
76																		
80																		
84																		
88																		
92																		
96																		
100																		
Итого число стволов, шт.	144	45				10		14			6						219	13,7
Итого, % от числа стволов	65,8	20,5				4,6		6,4			2,7						100,0	13,7
Итого запас, кубм	38,0	10,2				2,0		2,8			1,0						54,0	10,7
Итого, % от запаса	70,4	18,9				3,7		5,2			1,8						100,0	10,7

Примечание: НЗ - незаселенное, З - заселенное, О - отработанное вредителями.
Средняя по породе: Сосна-1,62

М 1:10000

Абрис участка



№ выдела	Ленты (круговой площадки) перечета				
	№ ленты (площадок)	Длина, м	Ширина, м	Радиус, м	Площадь, га
5 лпв 2	Круговые постоянного радиуса – 5 шт.			11,3	0,2

Номера точек	Координаты	Румбы линий	Длина, м
1	52,771542° 39,778424°		
2	52,771441° 39,778983°		
3	52,770810° 39,779348°		
4	52,770863° 39,778890°		
5	52,770100° 39,778795°		
6	52,770246° 39,778279°		
7	52,769518° 39,778302°		
8	52,769730° 39,779776°		
9	52,770129° 39,779854°		
10	52,770109° 39,779677°		
11	52,770350° 39,779881°		
12	52,770798° 39,780195°		
13	52,771056° 39,780023°		
14	52,771405° 39,780053°		
15	52,771499° 39,780914°		
16	52,771698° 39,781629°		
17	52,771698° 39,781920°		
18	52,768921° 39,781431°		
19	52,768840° 39,779525°		
20	52,769673° 39,778705°		
21	52,769634° 39,778057°		
22	52,769540° 39,777137°		
23	52,769170° 39,776978°		
24	52,769163° 39,777588°		

25	52,770738° 39,777876°		
26	52,770865° 39,778210°		

Условные обозначения: границы выдела - , лесопатологического выдела и СОМ -

- - центры круговых площадок постоянного радиуса

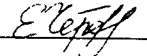
Обследуемая площадь – 6,2 га

Исполнитель работ по проведению лесопатологического обследования:

филиал ФБУ «Рослесозащита» - «ЦЗЛ Тульской области»

Должность: инженер-лесопатолог

ФИО: Е.С. Чернышов

Подпись 

Дата составления документа 16.12.2020 г. Телефон: 8(4872)41-89-27

ТАКСАЦИОННОЕ ОПИСАНИЕ

Участков лесничество: ДОБРОВСКОЕ
Лесничество: "ДОБРОВСКОЕ ЛЕСНИЧЕСТВО"

Участков лесничество: ДОБРОВСКОЕ

ЛЕСА, РАСПОЛ. В СТЕПЯХ, ГОРАХ И ДР.

ЛЕСА, РАСПОЛ. В СТЕПЯХ, ГОРАХ И ДР.																								Квартал 179	
N	Пло-	Состав	Подрост	по: Я: Вы:	Эле-	Воз:	Вы:	Ди:	Кл:	Гр:	Бо:	Тип	Полн:	Запас	сирост:	Кл:	Запас	на	выделе,	лес. МЗ	Хозяйственные				
де-	га	на, рельеф, особенн:	Р: та	со-	мент	ра	со-	ам:	с:	на:	ни:	леса	Сучк:	на	обши:	в т. ч.	с	су-	ре-	еди-	загламем.	Хозяйственные			
ла	га	ка о порослевом	У: я:	са	ле-	ст	та	ет:	во:	во:	те	ТЛУ	опе:	1	на	по:	то:	сто:	дни	ны:	обши:	лик-	мероприятия		
		ар. незалеес. земель:	ру-	са-				р	ар:	ар:	ст		сече:	га	выдел:	люо-	ос:			де-	обши:	лик-	мероприятия		
		Хар. лесных культур						та:	та:	та:	та:		нож			шри:	ти:			разь:	выда:				
		Кадастров. оценка																		ва					
1	2	3	4	5	6	7	8	9	10	11	12	13	14	15	16	17	18	19	20	21	22	23	24		

5 9,5 лесные культуры 1 24 С 57 24 22 3 2 1А Сррт 7 27 257 257 1
10С
культуры-61 г., состояние ХОРОШЕ

Копия верна.

Директор ОКУ «Добровское лесничество»
(должность)

Востриков А.П.
(ФИО)

01.10.2020

