

29.12.2020

X Божко Ю.Н.

Подписано цифровой подписью:
Божко Юрий Николаевич

"УТВЕРЖДАЮ"

Начальник управления лесного
хозяйства Липецкой области

Божко Ю.Н.

"29" декабря 2020 г.

Акт

лесопатологического обследования № 872

лесных насаждений Грязинского лесничества (лесопарка)

Липецкой области (субъекта Российской Федерации)

Способ лесопатологического обследования:

1. Визуальный

☒

2. Инструментальный

☐

Место проведения

Участковое лесничество	Урочище (дача)	Квартал (кварталы)	Выдел (выделы)	Площадь, га
Яманское		101	1	8,2

Лесопатологическое обследование проведено на общей площади 8,2 га.

Ю.Н. Божко

К.И. С.

1. Визуальное лесопатологическое обследование.*

☒ Наземное

☐ Дистанционное

1.1. На площади 5,2 га фактическая таксационная характеристика лесного насаждения соответствует (не соответствует) таксационному описанию (нужное подчеркнуть).

На площади 3,0 га фактическая таксационная характеристика лесного насаждения соответствует (не соответствует) таксационному описанию (нужное подчеркнуть).

Причины несоответствия Неравномерный состав и другие характеристики насаждения

Список участков с выявленными несоответствиями приведен в приложении 1 к настоящему Акту.

1.2. Лесные насаждения с нарушенной и утраченной устойчивостью выявлены на площади 8,2 га:

Участковое лесничество	Урочище (дача)	Площадь, га		Причина ослабления (гибели)
		с нарушенной устойчивостью	с утраченной устойчивостью	
Яманское			3,0	губка корневая (код 466), воздействия сильных ветров прошлых лет, повлекшие наклон более 10°, изгиб или вывал деревьев (код 821), воздействия шквалистых и ураганных ветров прошлых лет, повлекшие слом стволов деревьев (код 822)
Яманское		5,2		губка корневая (код 466), воздействия сильных ветров прошлых лет, повлекшие наклон более 10°, изгиб или вывал деревьев (код 821), воздействия шквалистых и ураганных ветров прошлых лет, повлекшие слом стволов деревьев (код 822)
Итого		5,2	3,0	

Состояние обследованных лесных насаждений приведено в приложениях 1.1-1.4 к Акту в зависимости от метода

1.3. В обследованных лесных участках прогнозируется:

Прогноз	Площадь, га
Ослабление лесных насаждений	
Усыхание лесных насаждений различной степени	
Развитие очагов вредных организмов	

1.4. Обнаружено загрязнение лесного участка отходами и выбросами:

☐ Промышленными

☐ Бытовыми

Вид загрязнения	Размеры загрязнения			Объем, кубм	Площадь загрязнения
	длина, м	ширина, м	высота, м		

ЗАКЛЮЧЕНИЕ

Оценка текущего санитарного и лесопатологического состояния лесных насаждений, назначенные профилактические мероприятия по защите лесов, агитационные мероприятия:

В квартале № 101 выделе № 1 участкового лесничества Яманское

На площади 3,0 га (лп. выд. 1) насаждение сильно ослабленное, с утраченной устойчивостью, СКС - 3,41.

По результатам инструментального обследования назначена ССР

Состав насаждения по таксационному описанию 10С.

На площади 5,2 га (лп. выд. 2) насаждение ослабленное, с нарушенной устойчивостью, СКС - 2,16.

По результатам инструментального обследования назначена ВСР

Состав насаждения по таксационному описанию 10С.

Исполнитель работ по проведению лесопатологического обследования:

ФИО инженер-лесопатолог Чернышов Е.С.

Подпись

Дата обследования 09.12.2020

Е.Чернышов

*Раздел включается в акт, в случае проведения лесопатологического обследования визуальным способом.

Яманское участковое, участок - кв. 101 выд. 1 ЛП выдел 1.

Неравномерный состав и другие характеристики насаждения

приведена в приложении 1 к Акту.

с нарушенной устойчивостью

губка корневая (код 466), воздействия сильных ветров прошлых лет, повлекшие наклон более 10°, изгиб или вывал деревьев (код 821), воздействия шквалистых и ураганных ветров прошлых лет, повлекшие слом стволов деревьев (код 822)

усыхание более 3/4 ветвей в кроне свежее (код 104), усыхание более 3/4 ветвей в кроне прошлых лет (код 114), механические повреждения обрыв корней (вывал) прошлых лет (код 206), механические повреждения слом ствола под кроной пр. лет (код 218)

Вид вредителя	Порода	Встречаемость (% заселенных деревьев)	Степень заселения (слабая, средняя, сильная)

Вид пожара	Порода	Состояние корневых лап		Состояние корневой шейки		Подсушивание луба	
		% поврежденных отгнем корней	% деревьев с данным поврежден ием	ожог корневой шейки по окружност и 1/4; 2/4; 3/4; бол ее 3/4)	% деревьев с данным поврежден ием	по окружност и 1/4; 2/4; 3/4 ; более 3/4)	% деревьев с данным поврежден ием

Вид	Порода	Встречаемость (% пораженных деревьев)	Степень поражения (слабая, средняя, сильная)
Губка корневая	Сосна	58,5	сильная

в том числе:

ослабленных	%,	(причины назначения)
-------------	----	----------------------

сильно ослабленных	0,2 %	(причины назначения)
--------------------	-------	----------------------

усыхающих 0,3 %, (причины назначения)

свежего сухостоя	5,2 %,
------------------	--------

свежего ветровала: _____ %,

свежего бурелома	<u> </u> %
1	100
2	100
3	100
4	100
5	100
6	100
7	100
8	100
9	100
10	100
11	100
12	100
13	100
14	100
15	100
16	100
17	100
18	100
19	100
20	100
21	100
22	100
23	100
24	100
25	100
26	100
27	100
28	100
29	100
30	100
31	100
32	100
33	100
34	100
35	100
36	100
37	100
38	100
39	100
40	100
41	100
42	100
43	100
44	100
45	100
46	100
47	100
48	100
49	100
50	100
51	100
52	100
53	100
54	100
55	100
56	100
57	100
58	100
59	100
60	100
61	100
62	100
63	100
64	100
65	100
66	100
67	100
68	100
69	100
70	100
71	100
72	100
73	100
74	100
75	100
76	100
77	100
78	100
79	100
80	100
81	100
82	100
83	100
84	100
85	100
86	100
87	100
88	100
89	100
90	100
91	100
92	100
93	100
94	100
95	100
96	100
97	100
98	100
99	100
100	100

старого ветровала: 22,4 %,

старого бурелома	9,1 %,
------------------	--------

старого сухостоя 21,3 %,

аварийных _____ %.

466 - Губка корневая

2.4. Полнота лесного насаждения после уборки деревьев, подлежащих рубке, составит
Критическая полнота для данной категории лесных насаждений составляет

0,1
0,3

ЗАКЛЮЧЕНИЕ

Насаждение в Яманском участковом лесничестве, кв. 101 выд. 1 лп. выд. 1 на площади 3,0 га подвержено воздействию очага корневой губки. Наблюдается усыхание насаждения. По результатам инструментального обследования назначена ССР. Состав насаждения по таксационному описанию 10С, СКС - 3,41.

Участковое лесничество	Урочище (дача)	Квартал	Выдел	Площадь выдела, га	Вид мероприятия	Площадь мероприятия, га	Порода	Запас на выдел, куб.м	Крайние сроки проведения
Яманское		101	1	8,2	ССР	3	С	351	2023

Ведомость перечета деревьев, назначенных в рубку, и лесного участка прилагаются (приложение 2 и 3 к Акту).

Меры по обеспечению возобновления:

лесные культуры

Мероприятия, необходимые для предупреждения повреждения или поражения смежных насаждений

Своевременное проведение проектируемых мероприятий. Надзор за санитарным и лесопатологическим состоянием.

Сведения для расчета степени повреждения:

год образования старого сухостоя	2016
основная причина повреждения древесины	стволовые гнили
дата проведения обследований	09.12.2020

Исполнитель работ по проведению лесопатологического обследования:

ФИО Чернышов Е.С.

Должность инженер-лесопатолог

Организация Филиал ФБУ "Рослесозащита" - "Центр защиты леса Тульской области"

Подпись

* Раздел включается в акт в случае проведения лесопатологического обследования инструментальным способом.

Приложение 1
к акту лесопатологического обследования

Ведомость лесных участков с выявленными несоответствиями таксационным описаниям

Источник данных	Год проведения лесосурьейства	Номер квартала	Номер выдела	Площадь выдела, га	Целевое назначение лесов	Категория защитных лесов	Номер лесопатологического выдела	Площадь лесопатологического выдела, га	Таксационная характеристика										Заложено пробных площадей		
									состав	попорода	возраст, лет	средняя высота, м	средний диаметр, см	тип леса	тип условий местопроизрастания	полнота	бонитет	запас, куб. м/га	количество, шт	общая площадь, га	
ТО	2016	101	1	8,2	Защитные леса	лес, расположенные в распустьных, лесостепных, лесотундровых зонах, степях, горах	-	-	10С	С	69	23	22	ССПТ	В2	0,6	1	220	-	-	-
Ф	2020	101	1	8,2	Защитные леса	лес, расположенные в распустьных, лесостепных, лесотундровых зонах, степях, горах	1	3	10С	С	73	23	20	ССПТ	В2	0,3	1	49 (117)	1	3,00	-
Ф	2016	2020	1	8,2	Защитные леса	лес, расположенные в распустьных, лесостепных, лесотундровых зонах, степях, горах	2	5,2	10С	С	69	23	22	ССПТ	В2	0,6	1	209 (258)	3	0,12	-

Примечание:

ТО - таксационные описания

Ф - фактическая характеристика лесного насаждения

Исполнитель работ по проведению лесопатологического обследования:

ФИО

Чернышов Е.С.

Должность

инженер-лесопатолог

Организация

Филиал ФБУ "Рослесозащита" - "Центр защиты леса Тульской области"

Подпись



Результаты проведения лесопатологического обследования лесных насаждений за

09.12.2020 г.

Субъект Российской Федерации
Участковое лесничество

Липецкая область
Ямское

Лесничество (лесопарк)
Урочища (лесная дача)

Грязинское

Номер квартала	Номер выдела	Площадь выдела, га	Целевое назначение лесов	Категория защитных лесов	Номер лесопатологического выдела	Площадь лесопатологического выдела, га	Таксационная характеристика										Число деревьев на пробе, шт.	Распределение запаса насаждения по категориям состояния деревьев, %												Доля поврежденных деревьев, %	Причина ослабления, повреждения	Подлежит рубке, %	Назначенные мероприятия		
							состав	порода	возраст	средняя высота, м	средний диаметр, см *	тип леса	полнота *	фонитет	запас, куб/га *	без признаков ослабления		ослабленные	сильно ослабленные	умирающие	свежий сухостой	старый сухостой	свежий ветровал	старый ветровал	свежий бурелом	старый бурелом	аварийные деревья								
101	1	8,2	Защитные леса	леса, расположенные в пустынных, полупустынных, лесостепных, лесотундровых зонах, степях, горах	1	3,0	100										1425	17	18	19	20	21	22	23	24	25	26	27	28	29	30	31	32	33	34
							Всего	73	23	20	ССРТ	0,3	1	49	(117)	1425		34,1	7,4	0,2	0,3	5,2	21,3	22,4		9,1	114	104	58,5	466	58,5	821	5,2	ССР	
							С									1425		34,1	7,4	0,2	0,3	5,2	21,3	22,4		9,1	114	104	58,5	466	58,5	821	5,2	ССР	
101	1	8,2	Защитные леса	леса, расположенные в пустынных, полупустынных, лесостепных, лесотундровых зонах, степях, горах	2	5,2	100										81	17	18	19	20	21	22	23	24	25	26	27	28	29	30	31	32	33	34
							Всего	69	23	22	ССРТ	0,6	1	209	(258)	81		48,7	24,6	7,7	6,5	10,3	0,6	1,6			104	114	19,0	466	19,0	821	19,0	ВСР	
							С									81		48,7	24,6	7,7	6,5	10,3	0,6	1,6			104	114	19,0	466	19,0	821	19,0	ВСР	

Показатели, не соответствующие таксационному описанию отмечаются **.

Исполнитель работ по проведению лесопатологического обследования

466 - Губка корневая

821 - Воздействие сильных ветров прошлых лет, пожелтевшие наклон более 10°, изгиб или вывал деревьев

822 - Воздействие шквальных и ураганных ветров прошлых лет, пожелтевшие слом стволов деревьев

104 - Усыхание более 3/4 ветвей в кроне свежее

114 - Усыхание более 3/4 ветвей в кроне прошлых лет

206 - Механические повреждения обрыва корней (вывал) прошлых лет

218 - Механические повреждения слом ствола под кроной пр. лет

Подпись

Чернышов Е.С.

Должность

инженер-лесопатолог

Организация

Филиал ФБУ "Рослесозащита" - Центр защиты леса Тульской области"

Дата составления документа

22.12.2020 г.

Телефон

8 (4872) 41-89-27

Ведомость перечета деревьев назначенных в рубку
Временная пробная площадь

Субъект РФ Липецкая область
Лесничество (лесопарк) Грязинское Участковое лесничество Яманское
Квартал 101 Выдел 1 лп. выд. 1 Площадь, 8,2 га, Площадь л/п выд. 3,00 га,
Номер очага вредных организмов б/н Размер пробной площади 3,00 га,
Таксационная характеристика:
тип леса ССРГ состав 10С возраст 73 бонитет 1
полнота 0,3 запас на га 49 (117) возобновление лесные культуры

Время и причина ослабления насаждения: 2016
Причина 1 - губка корневая (код 466), причина 2 - воздействия сильных ветров прошлых лет, повлекшие наклон более 10°, изгиб или вывал деревьев (код 821), причина 3 - воздействия шквалистых и ураганных ветров прошлых лет, повлекшие слом стволов деревьев (код 822)

Данные причины определены по следующим признакам: усыхание более 3/4 ветвей в кроне свежее (код 104), усыхание более 3/4 ветвей в кроне прошлых лет (код 114), механические повреждения обрыв корней (вывал) прошлых лет (код 206), механические повреждения слом ствола под кроной пр. лет (код 218)

Тип очага вредных организмов: эпизодический, хронический (подчеркнуть)
Фаза развития очага: начальная, нарастания численности, собственно вспышка, кризис
(подчеркнуть)

Состояние лесного насаждения, намечаемые мероприятия: ССР сильно ослабленное
Средневзвешенная категория состояния насаждения составляет 3,41

ССР - Сплошная санитарная рубка

Исполнитель работ по проведению лесопатологического обследования:

Дата составления документа: 22.12.2020 г. Телефон 8 (4872) 41-89-27
ФИО Чернышов Е.С. Подпись Е.С. Чернышов
Должность инженер-лесопатолог
Организация Филиал ФБУ "Рослесозащита"- "Центр защиты леса Тульской области"

ВЕДОМОСТЬ ПЕРЕЧЕТА ДЕРЕВЬЕВ

Порода: Сосна

Степени толщин, см	Количество деревьев по категориям состояния, шт.																Всего деревьев по ступеням толщины	
	I	II	III	IV		V		VI			ветровал, бурелом			аварийные деревья			шт.	в том числе подлежат рубке, %
				НЗ	З	НЗ	З	НЗ	З	О	НЗ	З	О	НЗ	З	О		
1	2	3	4	5	6	7	8	9	10	11	12	13	14	15	16	17	18	19
8	1					1					94						96	6,7
12	16										184						200	12,9
16	148	25	2			24		98			164						461	20,2
20	79	32		1		22		89			98						321	14,7
24	128	27	1			14		52			61						283	9,0
28	22	2				3		9			19						55	2,2
32	1			1				5									7	0,4
36	1							1									2	0,1
40																		
44																		
48																		
52																		
56																		
60																		
64																		
68																		
72																		
76																		
80																		
84																		
88																		
92																		
96																		
100																		
Итого число стволов, шт.	396	86	3	2		64		254			620						1425	66,2
Итого, % от числа стволов	27,8	6,0	0,3	0,1		4,5		17,8			43,5						100,0	66,2
Итого запас, кбм	119,2	26,1	0,8	1,1		18,1		74,4			110,1						349,8	58,5
Итого, % от запаса	34,1	7,4	0,2	0,3		5,2		21,3			31,5						100,0	58,5

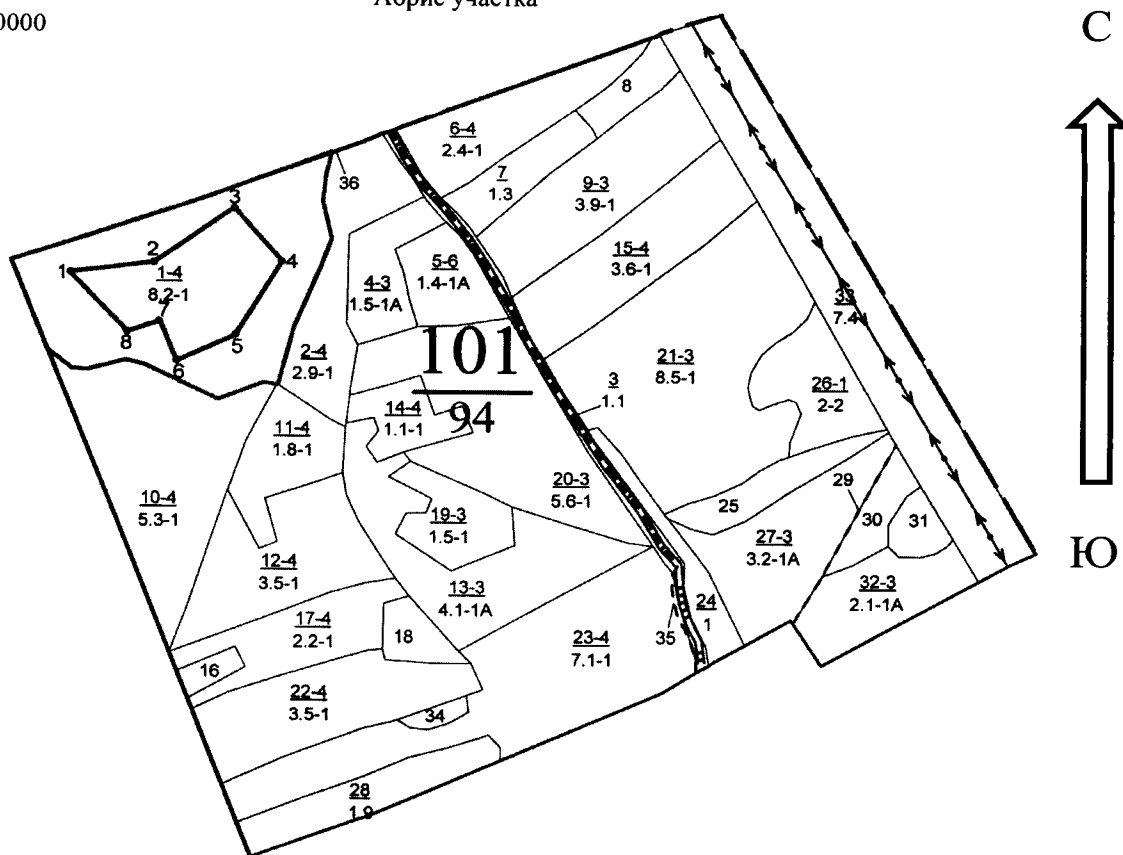
Итоговая

Степени толщин, см	Количество деревьев по категориям состояния, шт.																Всего деревьев по ступеням толщины	
	I	II	III	IV		V		VI			ветровал, бурелом			аварийные деревья			шт.	в том числе подлежат рубке, %
				НЗ	З	НЗ	З	НЗ	З	О	НЗ	З	О	НЗ	З	О		
1	2	3	4	5	6	7	8	9	10	11	12	13	14	15	16	17	18	19
8	1					1					94						96	6,7
12	16										184						200	12,9
16	148	25	2			24		98			164						461	20,2
20	79	32		1		22		89			98						321	14,7
24	128	27	1			14		52			61						283	9,0
28	22	2				3		9			19						55	2,2
32	1			1				5									7	0,4
36	1							1									2	0,1
40																		
44																		
48																		
52																		
56																		
60																		
64																		
68																		
72																		
76																		
80																		
84																		
88																		
92																		
96																		
100																		
Итого число стволов, шт.	396	86	3	2		64		254			620						1425	66,2
Итого, % от числа стволов	27,8	6,0	0,2	0,1		4,5		17,8			43,6						100,0	66,2
Итого запас, кбм	119,2	26,1	0,8	1,1		18,1		74,4			110,1						349,8	58,5
Итого, % от запаса	34,1	7,4	0,2	0,3		5,2		21,3			31,5						100,0	58,5

Примечание: НЗ - незаселенное, З - заселенное, О - отработанное вредителями.
Средняя по породе: Сосна-3,41



М 1:10000

Абрис участка



N выдела	Ленты (круговой площадки) перечета				
	№ ленты (площадок)	Длина, м	Ширина, м	Радиус, м	Площадь, га
1 лпв 1	Сплошной				3,0

Номера точек	Координаты	Румбы линий	Длина, м
1	52,344503° 39,445589°		
2	52,344550° 39,446833°		
3	52,344978° 39,447824°		
4	52,344182° 39,449750°		
5	52,343059° 39,448678°		
6	52,343042° 39,447942°		
7	52,343748° 39,447642°		
8	52,343620° 39,447012°		


Условные обозначения: границы выдела - , лесопатологического выдела и СОМ - 
Обследуемая площадь - 3,0 га

Исполнитель работ по проведению лесопатологического обследования:

филиал ФБУ «Рослесозащита» - «ЦЗЛ Тульской области»

Должность: инженер-лесопатолог

ФИО: Е.С. Чернышов

Подпись 

Дата составления документа 22.12.2020 г. Телефон: 8(4872)41-89-27

Яманское участковое, участок - кв. 101 выд. 1 ЛП выдел 2.

Ведомость лесных участков с выявленными несоответствиями таксационным описаниям приведена в приложении 1 к Акту.

причины повреждения:

Данные причины определены по следующим признакам:

усыхание более 3/4 ветвей в кроне свежее (код 104), усыхание более 3/4 ветвей в кроне прошлых лет (код 114), механические повреждения обрыв корней (вывал) прошлых лет (код 206), механические повреждения слом ствола под кроной пр. лет (код 218)

Вид вредителя	Порода	Встречаемость (% заселенных деревьев)	Степень заселения (слабая, средняя, сильная)

Вид пожара	Порода	Состояние корневых лап		Состояние корневой шейки		Подсушивание луба	
		% поврежденных от огня корней	% деревьев с данным повреждением	около корневой шейки по окружности и 1/4, 2/4, 3/4, бол ее 3/4)	% деревьев с данным повреждением	по окружности и (1/4, 2/4, 3/4, более 3/4)	% деревьев с данным повреждением

Вид	Порода	Встречаемость (% пораженных деревьев)	Степень поражения (слабая, средняя, сильная)
Губка корневая	Сосна	19	средняя

2.3. Выборке подлежат _____ 19 % деревьев,

в том числе:

ослабленных	_____ %,	(причины назначения)	_____
сильно ослабленных	_____ %,	(причины назначения)	_____
усыхающих	_____ %,	(причины назначения)	_____
свежего сухостоя	_____ 6,5 %,		
свежего ветровала:	_____ %,		
свежего бурелома	_____ %,		
старого ветровала:	_____ 0,6 %,		
старого бурелома	_____ 1,6 %,		
старого сухостоя	_____ 10,3 %,		
аварийных	_____ %.		

2.4. Полнота лесного насаждения после уборки деревьев, подлежащих рубке, составит
Критическая полнота для данной категории лесных насаждений составляет

0,5
0,3

ЗАКЛЮЧЕНИЕ

Насаждение в Яманском участковом лесничестве, кв. 101 выд. 1 лп. выд. 2 на площади 5,2 га подвержено воздействию очага корневой гнили. Наблюдается усыхание насаждения. По результатам инструментального обследования назначена ВСП. Состав насаждения по таксационному описанию 10С, СКС - 2,16.

Участковое лесничество	Урочище (дача)	Квартал	Выдел	Площадь выдела, га	Вид мероприятия	Площадь мероприятия, га	Порода	Запас на выдел, куб.м	Крайние сроки проведения
Яманское		101	1	8,2	ВСП	5,2	С	255,3	2023

Ведомость перечета деревьев, назначенных в рубку, и лесного участка прилагаются (приложение 2 и 3 к Акту).

Меры по обеспечению возобновления:

не требуются

Мероприятия, необходимые для предупреждения повреждения или поражения смежных насаждений

Своевременное проведение проектируемых мероприятий. Надзор за санитарным и лесопатологическим состоянием.

Сведения для расчета степени повреждения:

год образования старого сухостоя	2016
основная причина повреждения древесины	стволовые гнили
дата проведения обследований	09.12.2020

Исполнитель работ по проведению лесопатологического обследования:

ФИО Чернышов Е.С.

Должность инженер-лесопатолог

Организация Филиал ФБУ "Рослесозащита"- "Центр защиты леса Тульской области"

Подпись

* Раздел включается в акт в случае проведения лесопатологического обследования инструментальным способом.

**Ведомость перечета деревьев назначенных в рубку
Временная пробная площадь**

Субъект РФ Липецкая область
Лесничество (лесопарк) Грязинское Участковое лесничество Яманское
Квартал 101 Выдел 1 лп. выд. 2 Площадь, 8,2 га, Площадь л/п выд. 5,20 га,
Номер очага вредных организмов б/н Размер пробной площади 0,12 га,

Таксационная характеристика:

тип леса ССРТ состав 10С возраст 69 бонитет 1
полнота 0,6 запас на га 209 (258) возобновление _____

Время и причина ослабления насаждения: 2016
Причина 1 - губка корневая (код 466), причина 2 - воздействия сильных ветров прошлых лет, повлекшие наклон более 10°, изгиб или вывал деревьев (код 821), причина 3 - воздействия шквалистых и ураганных ветров прошлых лет, повлекшие слом стволов деревьев (код 822)

Данные причины определены по следующим признакам: усыхание более 3/4 ветвей в кроне свежее (код 104), усыхание более 3/4 ветвей в кроне прошлых лет (код 114), механические повреждения обрыва корней (вывал) прошлых лет (код 206), механические повреждения слом ствола под кроной пр. лет (код 218)

Тип очага вредных организмов: эпизодический, хронический (подчеркнуть)
Фаза развития очага: начальная, нарастания численности, собственно вспышка, кризис
(подчеркнуть)

Состояние лесного насаждения, намечаемые мероприятия: ослабленное
ВСП
Средневзвешенная категория состояния насаждения составляет 2,16

ВСП - Выборочная санитарная рубка

Исполнитель работ по проведению лесопатологического обследования:

Дата составления документа: 22.12.2020 г. Телефон 8 (4872) 41-89-27
ФИО Чернышов Е.С. Подпись Е.С. Чернышов
Должность инженер-лесопатолог
Организация Филиал ФБУ "Рослесозащита" - "Центр защиты леса Тульской области"

ВЕДОМОСТЬ ПЕРЕЧЕТА ДЕРЕВЬЕВ

Порода:

Сосна

Ступени толщины, см	Количество деревьев по категориям состояния, шт.																Всего деревьев по ступеням толщины	
	I	II	III	IV		V		VI			ветровал, бурелом			аварийные деревья			шт.	в том числе подлежат рубке, %
				НЗ	З	НЗ	З	НЗ	З	О	НЗ	З	О	НЗ	З	О		
1	2	3	4	5	6	7	8	9	10	11	12	13	14	15	16	17	18	19
8						2											2	2,5
12		1	1					2			1						5	3,7
16	1	3	3			1		3			1						12	6,2
20	6	7	5			1		2									21	3,7
24	12	4	1			2		3			1						23	7,4
28	6	4				1		1									12	2,4
32	5	1															6	
36																		
40																		
44																		
48																		
52																		
56																		
60																		
64																		
68																		
72																		
76																		
80																		
84																		
88																		
92																		
96																		
100																		
Итого число стволов, шт.	30	20	10			7		11			3						81	25,9
Итого, % от числа стволов	37,0	24,7	12,4			8,6		13,6			3,7						100,0	25,9
Итого запас, кбм	15,1	7,6	2,4			2,0		3,2			0,7						31,0	19,0
Итого, % от запаса	48,7	24,6	7,7			6,5		10,3			2,2						100,0	19,0

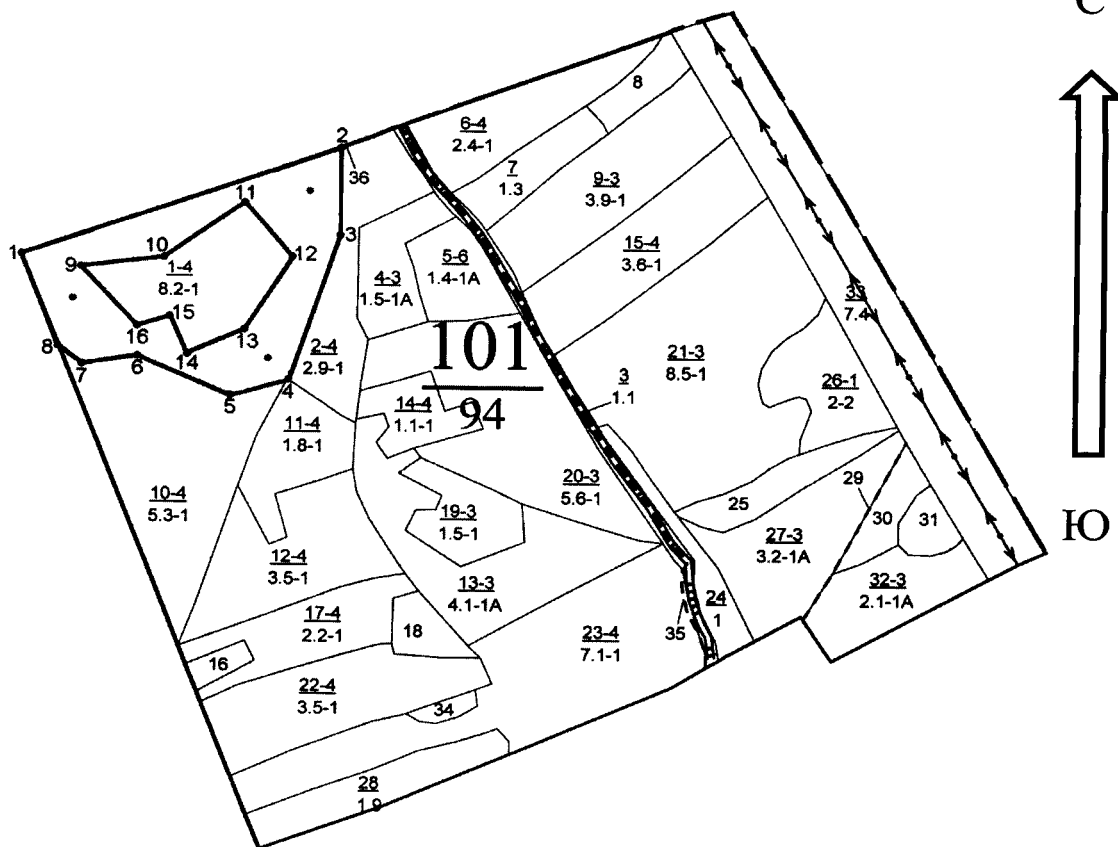
Итоговая

Ступени толщины, см	Количество деревьев по категориям состояния, шт.																Всего деревьев по ступеням толщины	
	I	II	III	IV		V		VI			ветровал, бурелом			аварийные деревья			шт.	в том числе подлежат рубке, %
				НЗ	З	НЗ	З	НЗ	З	О	НЗ	З	О	НЗ	З	О		
1	2	3	4	5	6	7	8	9	10	11	12	13	14	15	16	17	18	19
8						2											2	2,5
12		1	1					2			1						5	3,7
16	1	3	3			1		3			1						12	6,2
20	6	7	5			1		2									21	3,7
24	12	4	1			2		3			1						23	7,4
28	6	4				1		1									12	2,4
32	5	1															6	
36																		
40																		
44																		
48																		
52																		
56																		
60																		
64																		
68																		
72																		
76																		
80																		
84																		
88																		
92																		
96																		
100																		
Итого число стволов, шт.	30	20	10			7		11			3						81	25,9
Итого, % от числа стволов	37,0	24,8	12,3			8,6		13,6			3,7						100,0	25,9
Итого запас, кбм	15,1	7,6	2,4			2,0		3,2			0,7						31,0	19,0
Итого, % от запаса	48,7	24,6	7,7			6,5		10,3			2,2						100,0	19,0

Примечание: НЗ - незаселенное, З - заселенное, О - отработанное вредителями.
Средняя по породе: Сосна-2,16


М 1:10000

Абрис участка



N выдела	Ленты (круговой площадки) перечета				
	№ ленты (площадок)	Длина, м	Ширина, м	Радиус, м	Площадь, га
1 лпв 2	Круговые постоянного радиуса – 3 шт.			11,3	0,12

Номера точек	Координаты	Румбы линий	Длина, м
1	52,344644° 39,444701°		
2	52,345946° 39,450529°		
3	52,344741° 39,450561°		
4	52,343035° 39,449402°		
5	52,342767° 39,448633°		
6	52,343315° 39,446918°		
7	52,343266° 39,446113°		
8	52,343377° 39,445890°		
9	52,344503° 39,445589°		
10	52,344550° 39,446833°		
11	52,344978° 39,447824°		
12	52,344182° 39,449750°		
13	52,343059° 39,448678°		
14	52,343042° 39,447942°		
15	52,343748° 39,447642°		
16	52,343620° 39,447012°		

Условные обозначения: границы лесопатологического выдела, СОМ – 

- - центры круговых площадок постоянного радиуса

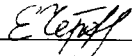
Обследуемая площадь – 5,2 га

Исполнитель работ по проведению лесопатологического обследования:

филиал ФБУ «Рослесозащита» - «ЦЗЛ Тульской области»

Должность: инженер-лесопатолог

ФИО: Е.С. Чернышов

Подпись 

Дата составления документа 22.12.2020 г. Телефон: 8(4872)41-89-27

ОКУ «Грязинское лесничество»

Управление лесного хозяйства Липецкой области

Воронеж, 2016 г.

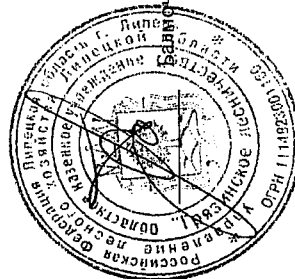
[illegible]

подписок: БЗН СР ГУСТ
культуры-48 г., состояние неудоветворительные, нехват. климат. условия
повторение фитогенител, соса обьектов, средняя, коренная губка
попущена негравомырная, пошота в куртинах, до 0,9 г/рзз "Колонеткой"

Копия верна.

Директор ОКУ «Грязинское лесничество»

«23» октября 2020 г.



чных В.В.