

29.12.2020

"УТВЕРЖДАЮ"

Начальник управления лесного  
хозяйства Липецкой области

**X** Божко Ю.Н.

Подписано цифровой подписью:  
Божко Юрий Николаевич

Божко Ю.Н.

"29" декабря 2020 г.

**Акт**

**лесопатологического обследования № 873**

лесных насаждений Грязинского лесничества (лесопарка)

Липецкой области (субъекта Российской Федерации)

Способ лесопатологического обследования:

1. Визуальный

2. Инструментальный

☒

☐

**Место проведения**

| Участковое лесничество | Урочище (дача) | Квартал (кварталы) | Выдел (выделы) | Площадь, га |
|------------------------|----------------|--------------------|----------------|-------------|
| Яманское               |                | 101                | 23             | 7,1         |
|                        |                |                    |                |             |
|                        |                |                    |                |             |
|                        |                |                    |                |             |
|                        |                |                    |                |             |

Лесопатологическое обследование проведено на общей площади 7,1 га.

*Ю.Н. Божко*

*Kref*

1. Визуальное лесопатологическое обследование.\*

☒ Наземное

☐ Дистанционное

1.1. На площади 6,0 га фактическая таксационная характеристика лесного насаждения соответствует (не соответствует) таксационному описанию (нужное подчеркнуть).

На площади 1,1 га фактическая таксационная характеристика лесного насаждения соответствует (не соответствует) таксационному описанию (нужное подчеркнуть).

Причины несоответствия Неравномерный состав и другие характеристики насаждения

Список участков с выявленными несоответствиями приведен в приложении 1 к настоящему Акту.

1.2. Лесные насаждения с нарушенной и утраченной устойчивостью выявлены на площади 7,1 га:

| Участковое лесничество | Урочище (дача) | Площадь, га                |                            | Причина ослабления (гибели)  |
|------------------------|----------------|----------------------------|----------------------------|--|
|                        |                | с нарушенной устойчивостью | с утраченной устойчивостью |  |
| Яманское               |                |                            | 1,1                        | губка корневая (код 466), воздействия сильных ветров прошлых лет, повлекшие наклон более 10°, изгиб или вывал деревьев (код 821), воздействия шквалистых и ураганных ветров прошлых лет, повлекшие слом стволов деревьев (код 822) |
| Яманское               |                | 6                          |                            | губка корневая (код 466), воздействия сильных ветров прошлых лет, повлекшие наклон более 10°, изгиб или вывал деревьев (код 821), воздействия шквалистых и ураганных ветров прошлых лет, повлекшие слом стволов деревьев (код 822) |
| Итого                  |                | 6,0                        | 1,1                        |  |

Состояние обследованных лесных насаждений приведено в приложениях 1.1-1.4 к Акту в зависимости от метода

1.3. В обследованных лесных участках прогнозируется:

| Прогноз                                      | Площадь, га |
|--|-------------|
| Ослабление лесных насаждений                 |             |
| Усыхание лесных насаждений различной степени |             |
| Развитие очагов вредных организмов           |             |

1.4. Обнаружено загрязнение лесного участка отходами и выбросами:

☐ Промышленными

☐ Бытовыми

| Вид загрязнения | Размеры загрязнения |           |           | Объем, кубм | Площадь загрязнения |
|-----------------|---------------------|-----------|-----------|-------------|---------------------|
|                 | длина, м            | ширина, м | высота, м |             |                     |
|                 |                     |           |           |             |                     |

**ЗАКЛЮЧЕНИЕ**

Оценка текущего санитарного и лесопатологического состояния лесных насаждений, назначенные профилактические мероприятия по защите лесов, агитационные мероприятия:

В квартале № 101 выделе № 23 участкового лесничества Яманское

На площади 1,1 га (лп. вид. 1) насаждение усыхающее, с утраченной устойчивостью, СКС - 4,23.

По результатам инструментального обследования назначена ССР

Фактический состав насаждения 9С1Б.

На площади 6,0 га (лп. вид. 2) насаждение ослабленное, с нарушенной устойчивостью, СКС - 2,19.

По результатам инструментального обследования назначена ВСР

Состав насаждения по таксационному описанию 8С2Б.

Исполнитель работ по проведению лесопатологического обследования:

ФИО инженер-лесопатолог Чернышов Е.С.

Подпись

Дата обследования 09.12.2020



\*Раздел включается в акт, в случае проведения лесопатологического обследования визуальным способом.

Яманское участковое, участок - кв. 101 выд. 23 ЛП выдел 1.

Ведомость лесных участков с выявленными несоответствиями таксационным описаниям приведена в приложении 1 к Акту.

причины повреждения:

Данные причины определены по следующим признакам:

усыхание более 3/4 ветвей в кроне свежее (код 104), усыхание более 3/4 ветвей в кроне прошлых лет (код 114), механические повреждения обрыв корней (вывал) прошлых лет (код 206), механические повреждения слом ствола под кроной пр. лет (код 218)

| Вид вредителя | Порода | Встречаемость (% заселенных деревьев) | Степень заселения (слабая, средняя, сильная) |
|---------------|--------|---------------------------------------|--|
|               |        |                                       |  |
|               |        |                                       |  |
|               |        |                                       |  |

[illegible]

| Вид            | Порода | Встречаемость (% поражённых деревьев) | Степень поражения (слабая, средняя, сильная) |
|----------------|--------|---------------------------------------|--|
| Губка корневая | Сосна  | 76,4                                  | сильная                                      |
|                |        |                                       |  |
|                |        |                                       |  |
|                |        |                                       |  |

2.3. Выборке подлежат 80,3 % деревьев,

в том числе:

|                    |                  |                      |  |  |  |  |
|--------------------|------------------|----------------------|--|--|--|--|
| ослабленных        | <u>      </u> %, | (причины назначения) | <u>                    </u> %;   |  |  |  |
| сильно ослабленных | <u>      </u> %, | (причины назначения) | <u>                    </u> %;   |  |  |  |
| усыхающих          | <u>      </u> %, | (причины назначения) | <table border="1" style="display: inline-table; vertical-align: middle;"><tr><td style="width: 20px; height: 20px;"></td><td style="width: 20px; height: 20px;"></td><td style="width: 20px; height: 20px;"></td></tr></table> |  |  |  |
|                    |                  |                      |  |  |  |  |

|                    |                  |  |
|--------------------|------------------|--|
| свежего сухостоя   | <u>1,1</u> %,    |  |
| свежего ветровала: | <u>      </u> %, |  |
| свежего бурелома   | <u>      </u> %, |  |
| старого ветровала: | <u>52,3</u> %,   |  |
|                    |                  |  |
| старого бурелома   | <u>18,7</u> %,   |  |
| старого сухостоя   | <u>8,2</u> %,    |  |
| аварийных          | <u>      </u> %. |  |

2.4. Полнота лесного насаждения после уборки деревьев, подлежащих рубке, составит  
Критическая полнота для данной категории лесных насаждений составляет

0,1  
0,3

### ЗАКЛЮЧЕНИЕ

Насаждение в Яманском участковом лесничестве, кв. 101 выд. 23 лп. выд. 1 на площади 1,1 га подвержено воздействию очага корневой гнили. Наблюдается усыхание насаждения. По результатам инструментального обследования назначена ССР. Фактический состав насаждения 9С1Б, СКС - 4, 23.

| Участковое лесничество | Урочище (дача) | Квартал | Выдел | Площадь выдела, га | Вид мероприятия | Площадь мероприятия, га | Порода | Запас на выдел, куб.м | Крайние сроки проведения |
|------------------------|----------------|---------|-------|--------------------|-----------------|-------------------------|--------|-----------------------|--------------------------|
| Яманское               |                | 101     | 23    | 7,1                | ССР             | 1,1                     | С, Б   | 262,1                 | 2023                     |

Ведомость перечета деревьев, назначенных в рубку, и лесного участка прилагаются (приложение 2 и 3 к Акту).

Меры по обеспечению возобновления:

лесные культуры

Мероприятия, необходимые для предупреждения повреждения или поражения смежных насаждений

Своевременное проведение проектируемых мероприятий. Надзор за санитарным и лесопатологическим состоянием.

Сведения для расчета степени повреждения:

|  |                        |   |
|--|------------------------|---|
| год образования старого сухостоя       | <u>2016</u>            | : |
| основная причина повреждения древесины | <u>стволовые гнили</u> | : |
| дата проведения обследований           | <u>09.12.2020</u>      | : |

Исполнитель работ по проведению лесопатологического обследования:

|             |  |         |
|-------------|--|---------|
| ФИО         | <u>Чернышов Е.С.</u>   | Подпись |
| Должность   | <u>инженер-лесопатолог</u>   |         |
| Организация | <u>Филиал ФБУ "Рослесозащита" - "Центр защиты леса Тульской области"</u> |         |



\* Раздел включается в акт в случае проведения лесопатологического обследования инструментальным способом.

Приложение 1  
к акту лесопатологического обследования

Ведомость лесных участков с выявленными несоответствиями таксационным описаниям

| Источник данных | Год проведения лесосурьейства | Номер квартала | Номер выдела | Площадь выдела, га | Целевое назначение лесов | Категория защитных лесов   | Номер лесопатологического выдела | Площадь лесопатологического выдела, га | Таксационная характеристика |        |              |                   |                     |          |                              |           |         |                  | Заложено пробных площадей |                   |
|-----------------|-------------------------------|----------------|--------------|--------------------|--------------------------|--|----------------------------------|--|-----------------------------|--------|--------------|-------------------|---------------------|----------|------------------------------|-----------|---------|------------------|---------------------------|-------------------|
|                 |                               |                |              |                    |                          |  |                                  |  | состав                      | порода | возраст, лет | средняя высота, м | средний диаметр, см | тип леса | тип условий местопрорастания | плотность | бонитет | запас, куб. м/га | количество, шт            | общая площадь, га |
| ТО              | 2016                          | 101            | 23           | 7,1                | Защитные леса            | лес, расположенные в пустынных, полупустынных, лесостепных, лесотундровых зонах, степях, горах | -                                | -                                      | 8С2Б                        | С      | 61           | 23                | 22                  | СДСН     | С2                           | 0,6       | 1       | 220              | -                         | -                 |
| Ф               | 2020                          | 101            | 23           | 7,1                | Защитные леса            | лес, расположенные в пустынных, полупустынных, лесостепных, лесотундровых зонах, степях, горах | 1                                | 1,1                                    | 9С1Б                        | С      | 65           | 23                | 17                  | СДСН     | С2                           | 0,7       | 1       | 47 (238)         | 1                         | 1,10              |
| Ф               | 2020                          | 101            | 23           | 7,1                | Защитные леса            | лес, расположенные в пустынных, полупустынных, лесостепных, лесотундровых зонах, степях, горах | 2                                | 6                                      | 8С2Б                        | С      | 61           | 23                | 22                  | СДСН     | С2                           | 0,6       | 1       | 200 (255)        | 5                         | 0,20              |

Примечание:

ТО - таксационные описания

Ф - фактическая характеристика лесного насаждения

Исполнитель работ по проведению лесопатологического обследования:

ФИО

Должность

Организация

Чернышов Е.С.

инженер-лесопатолог

Филиал ФБУ "Рослесозащита" "Центр защиты леса Тульской области"

Подпись



Результаты проведения лесопатологического обследования лесных насаждений за 09.12.2020 г.

Субъект Российской Федерации  
Участковое лесничество

Липецкая область  
Ямское

Лесничество (лесопарк)  
Урочища (лесная дача)

Грязинское

| 1              | 2            | 3                  | 4             | 5  | 6 | 7   | Таксационная характеристика |   |    |    |    |      |     |    |     |       | Распределение запаса насаждения по категориям состояния деревьев, % |                          |             |                    |           |              |              |                 |                 |                | Назначенные мероприятия |                       |                               |                                 |                   |     |             |  |  |  |  |  |
|----------------|--------------|--------------------|---------------|--|---|-----|-----------------------------|---|----|----|----|------|-----|----|-----|-------|---|--------------------------|-------------|--------------------|-----------|--------------|--------------|-----------------|-----------------|----------------|-------------------------|-----------------------|-------------------------------|---------------------------------|-------------------|-----|-------------|--|--|--|--|--|
|                |              |                    |               |  |   |     | 8                           | 9 | 10 | 11 | 12 | 13   | 14  | 15 | 16  | 17    | 18  | 19                       | 20          | 21                 | 22        | 23           | 24           | 25              | 26              | 27             | 28                      | 29                    | 30                            | 31                              | 32                | 33  | 34          |  |  |  |  |  |
| Номер квартала | Номер выдела | Площадь выдела, га | Защитные леса | лес, расположенные в пустынных, полупустынных, лесостепных, лесотундровых зонах, степях, горах | 1 | 1,1 | 9С1Б                        |   |    |    |    |      |     |    |     |       | Число деревьев на пробе, шт.  | без признаков ослабления | ослабленные | сильно ослабленные | ущажающие | свежий сухой | старый сухой | свежий ветровал | старый ветровал | свежий бурелом | старый бурелом          | завершившиеся деревья | Доля поврежденных деревьев, % | Причина ослабления, повреждения | Подожгит рубке, % | вн  | Площадь, га |  |  |  |  |  |
| 101            | 23           | 7,1                | Защитные леса | лес, расположенные в пустынных, полупустынных, лесостепных, лесотундровых зонах, степях, горах | 1 | 1,1 |                             |   |    |    |    |      |     |    |     |       | 1154  | 17,6                     | 1,9         | 0,2                |           | 1,1          | 8,2          | 52,3            |                 | 18,7           |                         | 104                   | 466                           | 80,3                            | ССР               | 1,1 |             |  |  |  |  |  |
|                |              |                    |               |  |   |     | Всего                       |   | 65 | 23 | 17 | СДСН | 0,7 | 1  | 47  | (238) |   |                          |             |                    |           |              |              |                 |                 |                |                         |                       |                               |                                 |                   |     |             |  |  |  |  |  |
|                |              |                    |               |  |   |     | С                           |   |    |    |    |      |     |    |     |       |   |                          |             |                    |           |              |              |                 |                 |                |                         |                       |                               |                                 |                   |     |             |  |  |  |  |  |
|                |              |                    |               |  |   |     | Б                           |   |    |    |    |      |     |    |     |       |   |                          |             |                    |           |              |              |                 |                 |                |                         |                       |                               |                                 |                   |     |             |  |  |  |  |  |
| 101            | 23           | 7,1                | Защитные леса | лес, расположенные в пустынных, полупустынных, лесостепных, лесотундровых зонах, степях, горах | 2 | 6,0 | 8С2Б                        |   |    |    |    |      |     |    |     |       | 133   | 47,0                     | 26,8        | 4,7                |           | 2,0          | 10,8         | 0,6             | 8,1             |                | 104                     | 466                   | 21,5                          | ВСР                             | 6,0               |     |             |  |  |  |  |  |
|                |              |                    |               |  |   |     | Всего                       |   | 61 | 23 | 22 | ОДСН | 0,6 | 1  | 200 | (255) |   |                          |             |                    |           |              |              |                 |                 |                |                         |                       |                               |                                 |                   |     |             |  |  |  |  |  |
|                |              |                    |               |  |   |     | С                           |   |    |    |    |      |     |    |     |       |   |                          |             |                    |           |              |              |                 |                 |                |                         |                       |                               |                                 |                   |     |             |  |  |  |  |  |
|                |              |                    |               |  |   |     | Б                           |   |    |    |    |      |     |    |     |       |   |                          |             |                    |           |              |              |                 |                 |                |                         |                       |                               |                                 |                   |     |             |  |  |  |  |  |

Показатели, не соответствующие таксационному описанию отмечаются \*\*  
Исполнитель работ по проведению лесопатологического обследования:

ФИО Чернышов Е.С. Подпись  
Должность инженер-лесопатолог  
Организация Филиал ФБУ "Рослесозащита" "Центр защиты леса Тульской области"  
Дата составления документа 22.12.2020 г. Телефон 8 (4872) 41-89-27

466 - Губка корневая

- 821 - Воздействие сильных ветров прошлых лет, повлекшие наклон более 10°, килб или вывал деревьев
- 822 - Воздействия шквальных и ураганных ветров прошлых лет, повлекшие слом стволов деревьев
- 104 - Усыхание более 3/4 ветвей в кроне свежее
- 114 - Усыхание более 3/4 ветвей в кроне прошлых лет
- 206 - Механические повреждения обрвы корей (вывал) прошлых лет
- 218 - Механические повреждения слом ствола под кроной пр. лет

Ведомость перечета деревьев назначенных в рубку  
Временная пробная площадь

Субъект РФ Липецкая область  
Лесничество (лесопарк) Грязинское Участковое лесничество Яманское  
Квартал 101 Выдел 23 лп. выд. 1 Площадь, 7,1 га, Площадь л/п выд. 1,10 га,  
Номер очага вредных организмов б/н Размер пробной площади 1,10 га,  
Таксационная характеристика:  
тип леса ДСН состав 9С1Б возраст 65 бонитет 1  
полнота 0,7 запас на га 47 (238) возобновление лесные культуры

Время и причина ослабления насаждения: 2016  
Причина 1 - губка корневая (код 466), причина 2 - воздействия сильных ветров прошлых лет, повлекшие наклон более 10°, изгиб или вывал деревьев (код 821), причина 3 - воздействия шквалистых и ураганных ветров прошлых лет, повлекшие слом стволов деревьев (код 822)

Данные причины определены по следующим признакам: усыхание более 3/4 ветвей в кроне свежее (код 104), усыхание более 3/4 ветвей в кроне прошлых лет (код 114), механические повреждения обрыва корней (вывал) прошлых лет (код 206), механические повреждения слом ствола под кроной пр. лет (код 218)

Тип очага вредных организмов: эпизодический, хронический (подчеркнуть)  
Фаза развития очага: начальная, нарастания численности, собственно вспышка, кризис  
(подчеркнуть)

Состояние лесного насаждения, намечаемые мероприятия: ССР усыхающее  
Средневзвешенная категория состояния насаждения составляет 4,23

ССР - сплошная санитарная рубка

Исполнитель работ по проведению лесопатологического обследования:

Дата составления документа: 22.12.2020 г. Телефон 8 (4872) 41-89-27  
ФИО Чернышов Е.С. Подпись Е.С. Чернышов  
Должность инженер-лесопатолог  
Организация Филиал ФБУ "Рослесозащита" - "Центр защиты леса Тульской области"

## ВЕДОМОСТЬ ПЕРЕКЕТА ДЕРЕВЬЕВ

Порода: Сосна

| Степени толщин, см        | Количество деревьев по категориям состояния, шт. |     |     |    |   |     |   |      |    |    |                   |    |    |                   |    |    | Всего деревьев по ступеням толщины |                               |
|---------------------------|--|-----|-----|----|---|-----|---|------|----|----|-------------------|----|----|-------------------|----|----|------------------------------------|-------------------------------|
|                           | I  | II  | III | IV |   | V   |   | VI   |    |    | ветровал, бурелом |    |    | аварийные деревья |    |    | шт.                                | в том числе подлежат рубке, % |
|                           |  |     |     | НЗ | З | НЗ  | З | НЗ   | З  | О  | НЗ                | З  | О  | НЗ                | З  | О  |                                    |                               |
| 1                         | 2  | 3   | 4   | 5  | 6 | 7   | 8 | 9    | 10 | 11 | 12                | 13 | 14 | 15                | 16 | 17 | 18                                 | 19                            |
| 8                         | 3  |     |     |    |   |     |   | 4    |    |    | 135               |    |    |                   |    |    | 142                                | 13,1                          |
| 12                        | 38   | 5   |     |    |   |     |   |      |    |    | 146               |    |    |                   |    |    | 189                                | 13,8                          |
| 16                        | 67   | 4   | 1   |    |   | 4   |   | 34   |    |    | 112               |    |    |                   |    |    | 222                                | 14,1                          |
| 20                        | 38   | 6   |     |    |   | 5   |   | 35   |    |    | 184               |    |    |                   |    |    | 268                                | 21,1                          |
| 24                        | 30   | 5   | 1   |    |   | 2   |   | 14   |    |    | 116               |    |    |                   |    |    | 168                                | 12,4                          |
| 28                        | 9  |     |     |    |   |     |   |      |    |    | 63                |    |    |                   |    |    | 72                                 | 6,0                           |
| 32                        |  |     |     |    |   |     |   |      |    |    |                   |    |    |                   |    |    |                                    |                               |
| 36                        |  |     |     |    |   |     |   |      |    |    |                   |    |    |                   |    |    |                                    |                               |
| 40                        |  |     |     |    |   |     |   |      |    |    |                   |    |    |                   |    |    |                                    |                               |
| 44                        |  |     |     |    |   |     |   |      |    |    |                   |    |    |                   |    |    |                                    |                               |
| 48                        |  |     |     |    |   |     |   |      |    |    |                   |    |    |                   |    |    |                                    |                               |
| 52                        |  |     |     |    |   |     |   |      |    |    |                   |    |    |                   |    |    |                                    |                               |
| 56                        |  |     |     |    |   |     |   |      |    |    |                   |    |    |                   |    |    |                                    |                               |
| 60                        |  |     |     |    |   |     |   |      |    |    |                   |    |    |                   |    |    |                                    |                               |
| 64                        |  |     |     |    |   |     |   |      |    |    |                   |    |    |                   |    |    |                                    |                               |
| 68                        |  |     |     |    |   |     |   |      |    |    |                   |    |    |                   |    |    |                                    |                               |
| 72                        |  |     |     |    |   |     |   |      |    |    |                   |    |    |                   |    |    |                                    |                               |
| 76                        |  |     |     |    |   |     |   |      |    |    |                   |    |    |                   |    |    |                                    |                               |
| 80                        |  |     |     |    |   |     |   |      |    |    |                   |    |    |                   |    |    |                                    |                               |
| 84                        |  |     |     |    |   |     |   |      |    |    |                   |    |    |                   |    |    |                                    |                               |
| 88                        |  |     |     |    |   |     |   |      |    |    |                   |    |    |                   |    |    |                                    |                               |
| 92                        |  |     |     |    |   |     |   |      |    |    |                   |    |    |                   |    |    |                                    |                               |
| 96                        |  |     |     |    |   |     |   |      |    |    |                   |    |    |                   |    |    |                                    |                               |
| 100                       |  |     |     |    |   |     |   |      |    |    |                   |    |    |                   |    |    |                                    |                               |
| Итого число стволов, шт.  | 185  | 20  | 2   |    |   | 11  |   | 87   |    |    | 756               |    |    |                   |    |    | 1061                               | 80,5                          |
| Итого, % от числа стволов | 17,4   | 1,9 | 0,2 |    |   | 1,0 |   | 8,2  |    |    | 71,3              |    |    |                   |    |    | 100,0                              | 80,5                          |
| Итого запас, км           | 43,4   | 4,9 | 0,6 |    |   | 2,9 |   | 21,5 |    |    | 175,9             |    |    |                   |    |    | 249,2                              | 80,4                          |
| Итого, % от запаса        | 17,4   | 2,0 | 0,2 |    |   | 1,2 |   | 8,6  |    |    | 70,6              |    |    |                   |    |    | 100,0                              | 80,4                          |

Порода: Береза

| Степени толщин, см        | Количество деревьев по категориям состояния, шт. |    |     |    |   |    |   |    |    |    |                   |    |    |                   |    |    | Всего деревьев по ступеням толщины |                               |
|---------------------------|--|----|-----|----|---|----|---|----|----|----|-------------------|----|----|-------------------|----|----|------------------------------------|-------------------------------|
|                           | I  | II | III | IV |   | V  |   | VI |    |    | ветровал, бурелом |    |    | аварийные деревья |    |    | шт.                                | в том числе подлежат рубке, % |
|                           |  |    |     | НЗ | З | НЗ | З | НЗ | З  | О  | НЗ                | З  | О  | НЗ                | З  | О  |                                    |                               |
| 1                         | 2  | 3  | 4   | 5  | 6 | 7  | 8 | 9  | 10 | 11 | 12                | 13 | 14 | 15                | 16 | 17 | 18                                 | 19                            |
| 8                         |  |    |     |    |   |    |   |    |    |    | 12                |    |    |                   |    |    | 12                                 | 12,9                          |
| 12                        |  |    |     |    |   |    |   |    |    |    | 24                |    |    |                   |    |    | 24                                 | 25,8                          |
| 16                        | 6  |    |     |    |   |    |   |    |    |    | 34                |    |    |                   |    |    | 40                                 | 36,6                          |
| 20                        | 4  |    |     |    |   |    |   |    |    |    | 12                |    |    |                   |    |    | 16                                 | 12,9                          |
| 24                        |  |    |     |    |   |    |   |    |    |    |                   |    |    |                   |    |    |                                    |                               |
| 28                        |  |    |     |    |   |    |   |    |    |    |                   |    |    |                   |    |    |                                    |                               |
| 32                        | 1  |    |     |    |   |    |   |    |    |    |                   |    |    |                   |    |    | 1                                  |                               |
| 36                        |  |    |     |    |   |    |   |    |    |    |                   |    |    |                   |    |    |                                    |                               |
| 40                        |  |    |     |    |   |    |   |    |    |    |                   |    |    |                   |    |    |                                    |                               |
| 44                        |  |    |     |    |   |    |   |    |    |    |                   |    |    |                   |    |    |                                    |                               |
| 48                        |  |    |     |    |   |    |   |    |    |    |                   |    |    |                   |    |    |                                    |                               |
| 52                        |  |    |     |    |   |    |   |    |    |    |                   |    |    |                   |    |    |                                    |                               |
| 56                        |  |    |     |    |   |    |   |    |    |    |                   |    |    |                   |    |    |                                    |                               |
| 60                        |  |    |     |    |   |    |   |    |    |    |                   |    |    |                   |    |    |                                    |                               |
| 64                        |  |    |     |    |   |    |   |    |    |    |                   |    |    |                   |    |    |                                    |                               |
| 68                        |  |    |     |    |   |    |   |    |    |    |                   |    |    |                   |    |    |                                    |                               |
| 72                        |  |    |     |    |   |    |   |    |    |    |                   |    |    |                   |    |    |                                    |                               |
| 76                        |  |    |     |    |   |    |   |    |    |    |                   |    |    |                   |    |    |                                    |                               |
| 80                        |  |    |     |    |   |    |   |    |    |    |                   |    |    |                   |    |    |                                    |                               |
| 84                        |  |    |     |    |   |    |   |    |    |    |                   |    |    |                   |    |    |                                    |                               |
| 88                        |  |    |     |    |   |    |   |    |    |    |                   |    |    |                   |    |    |                                    |                               |
| 92                        |  |    |     |    |   |    |   |    |    |    |                   |    |    |                   |    |    |                                    |                               |
| 96                        |  |    |     |    |   |    |   |    |    |    |                   |    |    |                   |    |    |                                    |                               |
| 100                       |  |    |     |    |   |    |   |    |    |    |                   |    |    |                   |    |    |                                    |                               |
| Итого число стволов, шт.  | 11   |    |     |    |   |    |   |    |    |    | 82                |    |    |                   |    |    | 93                                 | 88,2                          |
| Итого, % от числа стволов | 11,8   |    |     |    |   |    |   |    |    |    | 88,2              |    |    |                   |    |    | 100,0                              | 88,2                          |
| Итого запас, км           | 2,7  |    |     |    |   |    |   |    |    |    | 10,2              |    |    |                   |    |    | 12,9                               | 79,1                          |
| Итого, % от запаса        | 20,9   |    |     |    |   |    |   |    |    |    | 79,1              |    |    |                   |    |    | 100,0                              | 79,1                          |



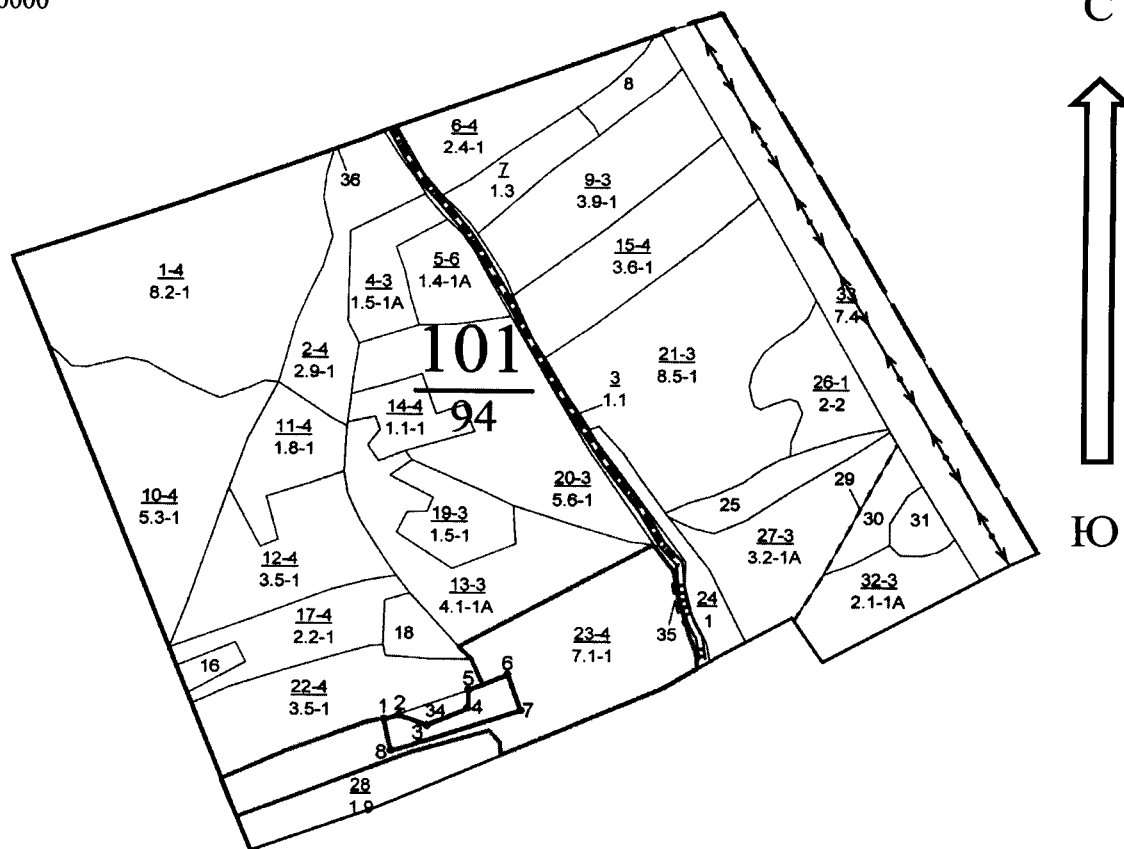
## Итоговая

| Степени толщины,<br>см       | Количество деревьев по категориям состояния, шт. |     |     |    |   |     |   |      |    |    |                   |    |    |                      |    |    | Всего деревьев по<br>ступеням толщины |                                     |
|------------------------------|--|-----|-----|----|---|-----|---|------|----|----|-------------------|----|----|----------------------|----|----|---------------------------------------|-------------------------------------|
|                              | I  | II  | III | IV |   | V   |   | VI   |    |    | ветровал, бурелом |    |    | аварийные<br>деревья |    |    | шт.                                   | в том числе<br>подлежат<br>рубке, % |
|                              | 2  | 3   | 4   | НЗ | З | НЗ  | З | НЗ   | З  | О  | НЗ                | З  | О  | НЗ                   | З  | О  |                                       |                                     |
| 1                            | 2  | 3   | 4   | 5  | 6 | 7   | 8 | 9    | 10 | 11 | 12                | 13 | 14 | 15                   | 16 | 17 | 18                                    | 19                                  |
| 8                            | 3  |     |     |    |   |     |   | 4    |    |    | 147               |    |    |                      |    |    | 154                                   | 13,1                                |
| 12                           | 38   | 5   |     |    |   |     |   |      |    |    | 170               |    |    |                      |    |    | 213                                   | 14,7                                |
| 16                           | 73   | 4   | 1   |    |   | 4   |   | 34   |    |    | 146               |    |    |                      |    |    | 262                                   | 15,9                                |
| 20                           | 42   | 6   |     |    |   | 5   |   | 35   |    |    | 196               |    |    |                      |    |    | 284                                   | 20,5                                |
| 24                           | 30   | 5   | 1   |    |   | 2   |   | 14   |    |    | 116               |    |    |                      |    |    | 168                                   | 11,4                                |
| 28                           | 9  |     |     |    |   |     |   |      |    |    | 63                |    |    |                      |    |    | 72                                    | 5,5                                 |
| 32                           | 1  |     |     |    |   |     |   |      |    |    |                   |    |    |                      |    |    | 1                                     |                                     |
| 36                           |  |     |     |    |   |     |   |      |    |    |                   |    |    |                      |    |    |                                       |                                     |
| 40                           |  |     |     |    |   |     |   |      |    |    |                   |    |    |                      |    |    |                                       |                                     |
| 44                           |  |     |     |    |   |     |   |      |    |    |                   |    |    |                      |    |    |                                       |                                     |
| 48                           |  |     |     |    |   |     |   |      |    |    |                   |    |    |                      |    |    |                                       |                                     |
| 52                           |  |     |     |    |   |     |   |      |    |    |                   |    |    |                      |    |    |                                       |                                     |
| 56                           |  |     |     |    |   |     |   |      |    |    |                   |    |    |                      |    |    |                                       |                                     |
| 60                           |  |     |     |    |   |     |   |      |    |    |                   |    |    |                      |    |    |                                       |                                     |
| 64                           |  |     |     |    |   |     |   |      |    |    |                   |    |    |                      |    |    |                                       |                                     |
| 68                           |  |     |     |    |   |     |   |      |    |    |                   |    |    |                      |    |    |                                       |                                     |
| 72                           |  |     |     |    |   |     |   |      |    |    |                   |    |    |                      |    |    |                                       |                                     |
| 76                           |  |     |     |    |   |     |   |      |    |    |                   |    |    |                      |    |    |                                       |                                     |
| 80                           |  |     |     |    |   |     |   |      |    |    |                   |    |    |                      |    |    |                                       |                                     |
| 84                           |  |     |     |    |   |     |   |      |    |    |                   |    |    |                      |    |    |                                       |                                     |
| 88                           |  |     |     |    |   |     |   |      |    |    |                   |    |    |                      |    |    |                                       |                                     |
| 92                           |  |     |     |    |   |     |   |      |    |    |                   |    |    |                      |    |    |                                       |                                     |
| 96                           |  |     |     |    |   |     |   |      |    |    |                   |    |    |                      |    |    |                                       |                                     |
| 100                          |  |     |     |    |   |     |   |      |    |    |                   |    |    |                      |    |    |                                       |                                     |
| Итого число<br>стволов, шт.  | 196  | 20  | 2   |    |   | 11  |   | 87   |    |    | 838               |    |    |                      |    |    | 1154                                  | 81,1                                |
| Итого, % от числа<br>стволов | 17,0   | 1,7 | 0,2 |    |   | 1,0 |   | 7,5  |    |    | 72,6              |    |    |                      |    |    | 100,0                                 | 81,1                                |
| Итого запас, кубм            | 46,1   | 4,9 | 0,6 |    |   | 2,9 |   | 21,5 |    |    | 186,1             |    |    |                      |    |    | 262,1                                 | 80,3                                |
| Итого, % от запаса           | 17,6   | 1,9 | 0,2 |    |   | 1,1 |   | 8,2  |    |    | 71,0              |    |    |                      |    |    | 100,0                                 | 80,3                                |

Примечание: НЗ - незаселенное, З - заселенное, О - отработанное вредителями.  
Средняя по породе: Сосна-4,24; Береза-4,16

М 1:10000

Абрис участка



| N выдела | Ленты (круговой площадки) перечета |          |           |           |             |
|----------|------------------------------------|----------|-----------|-----------|-------------|
|          | № ленты (площадок)                 | Длина, м | Ширина, м | Радиус, м | Площадь, га |
| 23 лпв 1 | Сплошной                           |          |           |           | 1,1         |

| Номера точек | Координаты            | Румбы линий | Длина, м |
|--------------|-----------------------|-------------|----------|
| 1            | 52,338622° 39,451595° |             |          |
| 2            | 52,338737° 39,452271° |             |          |
| 3            | 52,338555° 39,452196° |             |          |
| 4            | 52,338850° 39,453390° |             |          |
| 5            | 52,338991° 39,453230° |             |          |
| 6            | 52,339212° 39,454407° |             |          |
| 7            | 52,338808° 39,454335° |             |          |
| 8            | 52,338336° 39,451893° |             |          |

Условные обозначения: границы выдела - , лесопатологического выдела и СОМ - 

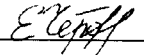
Обследуемая площадь - 1,1 га

Исполнитель работ по проведению лесопатологического обследования:

филиал ФБУ «Рослесозащита» - «ЦЗЛ Тульской области»

Должность: инженер-лесопатолог

ФИО: Е.С. Чернышов

Подпись 

Дата составления документа 22.12.2020 г. Телефон: 8(4872)41-89-27

## 2. Инструментальное обследование лесного участка.\*

Яманское участковое, участок - кв. 101 выд. 23 ЛП выдел 2.

### 2.1. Фактическая таксационная характеристика лесного насаждения

соответствует

(не соответствует) (нужное подчеркнуть) таксационному описанию. Причины несоответствия:

Ведомость лесных участков с выявленными несоответствиями таксационным описаниям приведена в приложении 1 к Акту.

- 2.2. Состояние насаждений: с нарушенной устойчивостью ☒  
с утраченной устойчивостью ☐

причины повреждения:

губка корневая (код 466), воздействия сильных ветров прошлых лет, повлекшие наклон более 10°, изгиб или вывал деревьев (код 821), воздействия шквалистых и ураганных ветров прошлых лет, повлекшие слом стволов деревьев (код 822)

Данные причины определены по следующим признакам:

усыхание более 3/4 ветвей в кроне свежее (код 104), усыхание более 3/4 ветвей в кроне прошлых лет (код 114), механические повреждения обрыв корней (вывал) прошлых лет (код 206), механические повреждения слом ствола под кроной пр. лет (код 218)

Заселено (отработано) стволовыми вредителями:

| Вид вредителя | Порода | Встречаемость (% заселенных деревьев) | Степень заселения (слабая, средняя, сильная) |
|---------------|--------|---------------------------------------|--|
|               |        |                                       |  |
|               |        |                                       |  |
|               |        |                                       |  |

Повреждено огнём:

| Вид пожара | Порода | Состояние корневых лап |                                  | Состояние корневой шейки  |                                  | Подсушивание луба                          |                                  |
|------------|--------|------------------------|----------------------------------|---|----------------------------------|--|----------------------------------|
|            |        | % поврежденных корней  | % деревьев с данным повреждением | ожог корневой шейки по окружности и (1/4; 2/4; 3/4; бол ее 3/4) | % деревьев с данным повреждением | по окружности и (1/4; 2/4; 3/4; более 3/4) | % деревьев с данным повреждением |
|            |        |                        |                                  |   |                                  |  |                                  |
|            |        |                        |                                  |   |                                  |  |                                  |
|            |        |                        |                                  |   |                                  |  |                                  |
|            |        |                        |                                  |   |                                  |  |                                  |

Поражено болезнями:

| Вид            | Порода | Встречаемость (% пораженных деревьев) | Степень поражения (слабая, средняя, сильная) |
|----------------|--------|---------------------------------------|--|
| Губка корневая | Сосна  | 18,7                                  | средняя                                      |
|                |        |                                       |  |
|                |        |                                       |  |
|                |        |                                       |  |

### 2.3. Выборке подлежит

21,5 % деревьев.

в том числе:

ослабленных \_\_\_\_\_ %, (причины назначения) \_\_\_\_\_ ;  
сильно ослабленных \_\_\_\_\_ %, (причины назначения) \_\_\_\_\_ ;  
усыхающих \_\_\_\_\_ %, (причины назначения) \_\_\_\_\_ ;

свежего сухостоя 2,0 %,  
свежего ветровала: \_\_\_\_\_ %,  
свежего бурелома \_\_\_\_\_ %,  
старого ветровала: 0,6 %,

старого бурелома 8,1 %,  
старого сухостоя 10,8 %,  
аварийных \_\_\_\_\_ %.

2.4. Полнота лесного насаждения после уборки деревьев, подлежащих рубке, составит  
Критическая полнота для данной категории лесных насаждений составляет

0,5  
0,3

### ЗАКЛЮЧЕНИЕ

Насаждение в Яманском участковом лесничестве, кв. 101 выд. 23 лп. выд. 2 на площади 6,0 га подвержено воздействию очага корневой губки. Наблюдается усыхание насаждения. По результатам инструментального обследования назначена ВСП. Состав насаждения по таксационному описанию 8С2Б, СКС - 2,19.

| Участковое лесничество | Урочище (дача) | Квартал | Выдел | Площадь выдела, га | Вид мероприятия | Площадь мероприятия, га | Порода | Запас на выдел, куб.м | Крайние сроки проведения |
|------------------------|----------------|---------|-------|--------------------|-----------------|-------------------------|--------|-----------------------|--------------------------|
| Яманское               |                | 101     | 23    | 7,1                | ВСП             | 6                       | С. Б   | 327,6                 | 2023                     |

Ведомость перечета деревьев, назначенных в рубку, и лесного участка прилагаются (приложение 2 и 3 к Акту).

Меры по обеспечению возобновления:

*не требуются*

Мероприятия, необходимые для предупреждения повреждения или поражения смежных насаждений

*Своевременное проведение проектируемых мероприятий. Надзор за санитарным и лесопатологическим состоянием.*

Сведения для расчета степени повреждения:

год образования старого сухостоя 2016 ;  
основная причина повреждения древесины стволовые гнили ;  
дата проведения обследований 09.12.2020 ;

Исполнитель работ по проведению лесопатологического обследования:

ФИО Чернышов Е.С.

Подпись

Должность инженер-лесопатолог

Организация Филиал ФБУ "Рослесозащита"-Центр защиты леса Тульской области"

\* Раздел включается в акт в случае проведения лесопатологического обследования инструментальным способом.

Ведомость перечета деревьев назначенных в рубку  
Временная пробная площадь

Субъект РФ Липецкая область  
Лесничество (лесопарк) Грязинское Участковое лесничество Яманское  
Квартал 101 Выдел 23 лп. выд. 2 Площадь, 7,1 га, Площадь л/п выд. 6,00 га,  
Номер очага вредных организмов б/н Размер пробной площади 0,20 га,

Таксационная характеристика:

тип леса СДСН состав 8С2Б возраст 61 бонитет 1  
полнота 0,6 запас на га 200 (255) возобновление

Время и причина ослабления насаждения:

2016

Причина 1 - губка корневая (код 466), причина 2 - воздействия сильных ветров прошлых лет, повлекшие наклон более 10°, изгиб или вывал деревьев (код 821), причина 3 - воздействия шквалистых и ураганных ветров прошлых лет, повлекшие слом стволов деревьев (код 822)

Данные причины определены по следующим признакам: усыхание более 3/4 ветвей в кроне свежее (код 104), усыхание более 3/4 ветвей в кроне прошлых лет (код 114), механические повреждения обрыв корней (вывал) прошлых лет (код 206), механические повреждения слом ствола под кроной пр. лет (код 218)

Тип очага вредных организмов: эпизодический, хронический (подчеркнуть)  
Фаза развития очага: начальная, нарастания численности, собственно вспышка, кризис  
(подчеркнуть)

Состояние лесного насаждения, намечаемые мероприятия:

ВСП

ослабленное

Средневзвешенная категория состояния насаждения составляет

2,19

ВСП - Выборочная санитарная рубка

Исполнитель работ по проведению лесопатологического обследования:

Дата составления документа: 22.12.2020 г. Телефон 8 (4872) 41-89-27  
ФИО Чернышов Е.С. Подпись Е.С. Чернышов  
Должность инженер-лесопатолог  
Организация Филиал ФБУ "Рослесозащита"-Центр защиты леса Тульской области"

## ВЕДОМОСТЬ ПЕРЕЧЕТА ДЕРЕВЬЕВ

Порода: Сосна

| Ступени толщины,<br>см       | Количество деревьев по категориям состояния, шт. |      |     |    |   |     |   |      |    |    |                   |    |    |                      |    |    | Всего деревьев по ступеням<br>толщины |                                     |
|------------------------------|--|------|-----|----|---|-----|---|------|----|----|-------------------|----|----|----------------------|----|----|---------------------------------------|-------------------------------------|
|                              | I  | II   | III | IV |   | V   |   | VI   |    |    | ветровал, бурелом |    |    | аварийные<br>деревья |    |    | шт.                                   | в том числе<br>подлежат<br>рубке, % |
|                              |  |      |     | НЗ | З | НЗ  | З | НЗ   | З  | О  | НЗ                | З  | О  | НЗ                   | З  | О  |                                       |                                     |
| 1                            | 2  | 3    | 4   | 5  | 6 | 7   | 8 | 9    | 10 | 11 | 12                | 13 | 14 | 15                   | 16 | 17 | 18                                    | 19                                  |
| 8                            |  |      |     |    |   |     |   |      |    |    |                   |    |    |                      |    |    |                                       |                                     |
| 12                           | 3  |      |     |    |   |     |   | 3    |    |    | 1                 |    |    |                      |    |    | 7                                     | 3,5                                 |
| 16                           | 2  | 5    | 5   |    |   |     |   | 5    |    |    | 5                 |    |    |                      |    |    | 22                                    | 8,8                                 |
| 20                           | 7  | 8    | 4   |    |   | 2   |   | 3    |    |    | 6                 |    |    |                      |    |    | 30                                    | 9,7                                 |
| 24                           | 10   | 8    | 1   |    |   | 1   |   | 4    |    |    | 1                 |    |    |                      |    |    | 25                                    | 5,3                                 |
| 28                           | 10   | 10   |     |    |   |     |   | 3    |    |    |                   |    |    |                      |    |    | 23                                    | 2,8                                 |
| 32                           | 5  | 1    |     |    |   |     |   |      |    |    |                   |    |    |                      |    |    | 6                                     |                                     |
| 36                           |  |      |     |    |   |     |   |      |    |    |                   |    |    |                      |    |    |                                       |                                     |
| 40                           |  |      |     |    |   |     |   |      |    |    |                   |    |    |                      |    |    |                                       |                                     |
| 44                           |  |      |     |    |   |     |   |      |    |    |                   |    |    |                      |    |    |                                       |                                     |
| 48                           |  |      |     |    |   |     |   |      |    |    |                   |    |    |                      |    |    |                                       |                                     |
| 52                           |  |      |     |    |   |     |   |      |    |    |                   |    |    |                      |    |    |                                       |                                     |
| 56                           |  |      |     |    |   |     |   |      |    |    |                   |    |    |                      |    |    |                                       |                                     |
| 60                           |  |      |     |    |   |     |   |      |    |    |                   |    |    |                      |    |    |                                       |                                     |
| 64                           |  |      |     |    |   |     |   |      |    |    |                   |    |    |                      |    |    |                                       |                                     |
| 68                           |  |      |     |    |   |     |   |      |    |    |                   |    |    |                      |    |    |                                       |                                     |
| 72                           |  |      |     |    |   |     |   |      |    |    |                   |    |    |                      |    |    |                                       |                                     |
| 76                           |  |      |     |    |   |     |   |      |    |    |                   |    |    |                      |    |    |                                       |                                     |
| 80                           |  |      |     |    |   |     |   |      |    |    |                   |    |    |                      |    |    |                                       |                                     |
| 84                           |  |      |     |    |   |     |   |      |    |    |                   |    |    |                      |    |    |                                       |                                     |
| 88                           |  |      |     |    |   |     |   |      |    |    |                   |    |    |                      |    |    |                                       |                                     |
| 92                           |  |      |     |    |   |     |   |      |    |    |                   |    |    |                      |    |    |                                       |                                     |
| 96                           |  |      |     |    |   |     |   |      |    |    |                   |    |    |                      |    |    |                                       |                                     |
| 100                          |  |      |     |    |   |     |   |      |    |    |                   |    |    |                      |    |    |                                       |                                     |
| Итого число<br>стволов, шт.  | 37   | 32   | 10  |    |   | 3   |   | 18   |    |    | 13                |    |    |                      |    |    | 113                                   | 30,1                                |
| Итого, % от числа<br>стволов | 32,7   | 28,4 | 8,8 |    |   | 2,7 |   | 15,9 |    |    | 11,5              |    |    |                      |    |    | 100,0                                 | 30,1                                |
| Итого запас, кбм             | 17,4   | 13,7 | 2,4 |    |   | 1,0 |   | 5,5  |    |    | 3,0               |    |    |                      |    |    | 43,0                                  | 22,1                                |
| Итого, % от запаса           | 40,5   | 31,8 | 5,6 |    |   | 2,3 |   | 12,8 |    |    | 7,0               |    |    |                      |    |    | 100,0                                 | 22,1                                |

Порода: Береза

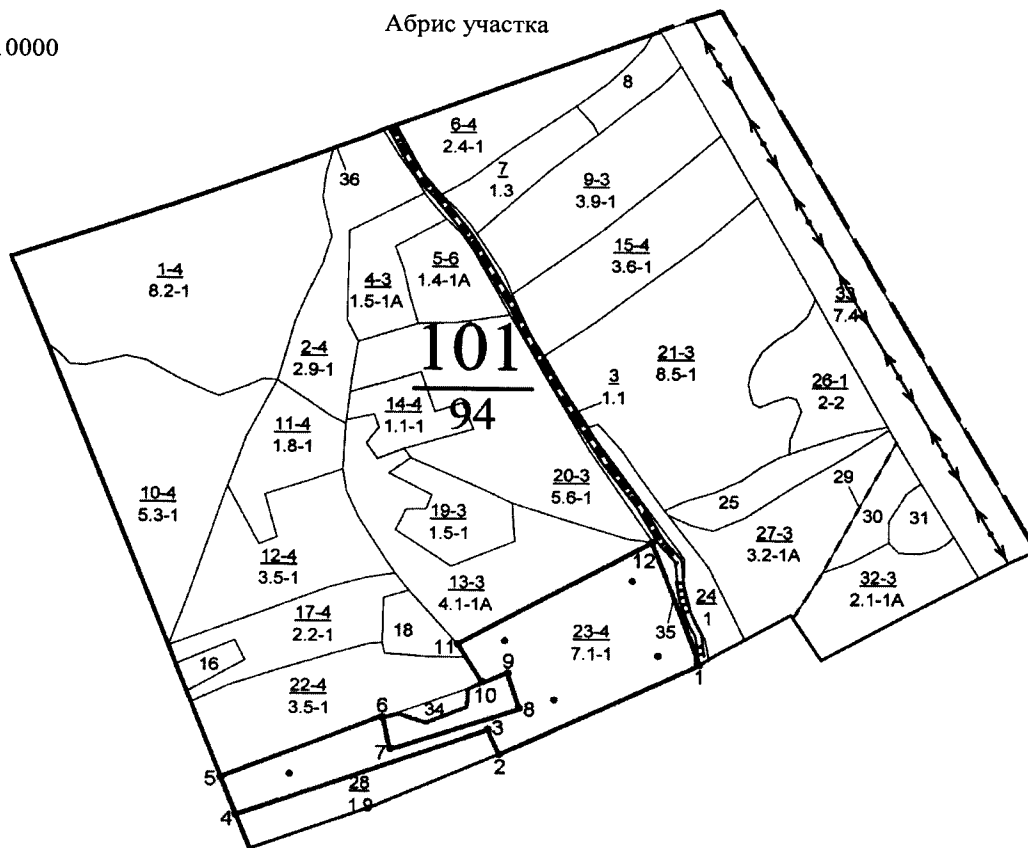
| Ступени толщины,<br>см       | Количество деревьев по категориям состояния, шт. |    |     |    |   |    |   |    |    |    |                   |    |    |                      |    |    | Всего деревьев по ступеням<br>толщины |                                     |
|------------------------------|--|----|-----|----|---|----|---|----|----|----|-------------------|----|----|----------------------|----|----|---------------------------------------|-------------------------------------|
|                              | I  | II | III | IV |   | V  |   | VI |    |    | ветровал, бурелом |    |    | аварийные<br>деревья |    |    | шт.                                   | в том числе<br>подлежат<br>рубке, % |
|                              |  |    |     | НЗ | З | НЗ | З | НЗ | З  | О  | НЗ                | З  | О  | НЗ                   | З  | О  |                                       |                                     |
| 1                            | 2  | 3  | 4   | 5  | 6 | 7  | 8 | 9  | 10 | 11 | 12                | 13 | 14 | 15                   | 16 | 17 | 18                                    | 19                                  |
| 8                            |  |    |     |    |   |    |   |    |    |    |                   |    |    |                      |    |    |                                       |                                     |
| 12                           |  |    |     |    |   |    |   |    |    |    | 1                 |    |    |                      |    |    | 1                                     | 5,0                                 |
| 16                           | 3  |    |     |    |   |    |   |    |    |    | 3                 |    |    |                      |    |    | 6                                     | 15,0                                |
| 20                           | 1  |    |     |    |   |    |   |    |    |    | 2                 |    |    |                      |    |    | 3                                     | 10,0                                |
| 24                           | 1  |    |     |    |   |    |   |    |    |    | 1                 |    |    |                      |    |    | 2                                     | 5,0                                 |
| 28                           | 5  |    |     |    |   |    |   |    |    |    |                   |    |    |                      |    |    | 5                                     |                                     |
| 32                           | 2  |    |     |    |   |    |   |    |    |    |                   |    |    |                      |    |    | 2                                     |                                     |
| 36                           | 1  |    |     |    |   |    |   |    |    |    |                   |    |    |                      |    |    | 1                                     |                                     |
| 40                           |  |    |     |    |   |    |   |    |    |    |                   |    |    |                      |    |    |                                       |                                     |
| 44                           |  |    |     |    |   |    |   |    |    |    |                   |    |    |                      |    |    |                                       |                                     |
| 48                           |  |    |     |    |   |    |   |    |    |    |                   |    |    |                      |    |    |                                       |                                     |
| 52                           |  |    |     |    |   |    |   |    |    |    |                   |    |    |                      |    |    |                                       |                                     |
| 56                           |  |    |     |    |   |    |   |    |    |    |                   |    |    |                      |    |    |                                       |                                     |
| 60                           |  |    |     |    |   |    |   |    |    |    |                   |    |    |                      |    |    |                                       |                                     |
| 64                           |  |    |     |    |   |    |   |    |    |    |                   |    |    |                      |    |    |                                       |                                     |
| 68                           |  |    |     |    |   |    |   |    |    |    |                   |    |    |                      |    |    |                                       |                                     |
| 72                           |  |    |     |    |   |    |   |    |    |    |                   |    |    |                      |    |    |                                       |                                     |
| 76                           |  |    |     |    |   |    |   |    |    |    |                   |    |    |                      |    |    |                                       |                                     |
| 80                           |  |    |     |    |   |    |   |    |    |    |                   |    |    |                      |    |    |                                       |                                     |
| 84                           |  |    |     |    |   |    |   |    |    |    |                   |    |    |                      |    |    |                                       |                                     |
| 88                           |  |    |     |    |   |    |   |    |    |    |                   |    |    |                      |    |    |                                       |                                     |
| 92                           |  |    |     |    |   |    |   |    |    |    |                   |    |    |                      |    |    |                                       |                                     |
| 96                           |  |    |     |    |   |    |   |    |    |    |                   |    |    |                      |    |    |                                       |                                     |
| 100                          |  |    |     |    |   |    |   |    |    |    |                   |    |    |                      |    |    |                                       |                                     |
| Итого число<br>стволов, шт.  | 13   |    |     |    |   |    |   |    |    |    | 7                 |    |    |                      |    |    | 20                                    | 35,0                                |
| Итого, % от числа<br>стволов | 65,0   |    |     |    |   |    |   |    |    |    | 35,0              |    |    |                      |    |    | 100,0                                 | 35,0                                |
| Итого запас, кбм             | 6,5  |    |     |    |   |    |   |    |    |    | 1,4               |    |    |                      |    |    | 7,9                                   | 17,7                                |
| Итого, % от запаса           | 82,3   |    |     |    |   |    |   |    |    |    | 17,7              |    |    |                      |    |    | 100,0                                 | 17,7                                |

| Итоговая                     |      | Количество деревьев по категориям состояния, шт. |     |    |   |     |   |      |    |    |                   |    |    |                      |    |    | Всего деревьев по ступеням<br>толщины |                                     |
|------------------------------|------|--|-----|----|---|-----|---|------|----|----|-------------------|----|----|----------------------|----|----|---------------------------------------|-------------------------------------|
| Ступени<br>толщины,<br>см    | I    | II   | III | IV |   | V   |   | VI   |    |    | ветровал, бурелом |    |    | аварийные<br>деревья |    |    | шт.                                   | в том числе<br>подлежат<br>рубке, % |
|                              |      |  |     | НЗ | З | НЗ  | З | НЗ   | З  | О  | НЗ                | З  | О  | НЗ                   | З  | О  |                                       |                                     |
| 1                            | 2    | 3  | 4   | 5  | 6 | 7   | 8 | 9    | 10 | 11 | 12                | 13 | 14 | 15                   | 16 | 17 | 18                                    | 19                                  |
| 8                            |      |  |     |    |   |     |   |      |    |    |                   |    |    |                      |    |    |                                       |                                     |
| 12                           | 3    |  |     |    |   |     |   | 3    |    |    | 2                 |    |    |                      |    |    | 8                                     | 3,8                                 |
| 16                           | 5    | 5  | 5   |    |   |     |   | 5    |    |    | 8                 |    |    |                      |    |    | 28                                    | 9,8                                 |
| 20                           | 8    | 8  | 4   |    |   | 2   |   | 3    |    |    | 8                 |    |    |                      |    |    | 33                                    | 9,8                                 |
| 24                           | 11   | 8  | 1   |    |   | 1   |   | 4    |    |    | 2                 |    |    |                      |    |    | 27                                    | 5,3                                 |
| 28                           | 15   | 10   |     |    |   |     |   | 3    |    |    |                   |    |    |                      |    |    | 28                                    | 2,2                                 |
| 32                           | 7    | 1  |     |    |   |     |   |      |    |    |                   |    |    |                      |    |    | 8                                     |                                     |
| 36                           | 1    |  |     |    |   |     |   |      |    |    |                   |    |    |                      |    |    | 1                                     |                                     |
| 40                           |      |  |     |    |   |     |   |      |    |    |                   |    |    |                      |    |    |                                       |                                     |
| 44                           |      |  |     |    |   |     |   |      |    |    |                   |    |    |                      |    |    |                                       |                                     |
| 48                           |      |  |     |    |   |     |   |      |    |    |                   |    |    |                      |    |    |                                       |                                     |
| 52                           |      |  |     |    |   |     |   |      |    |    |                   |    |    |                      |    |    |                                       |                                     |
| 56                           |      |  |     |    |   |     |   |      |    |    |                   |    |    |                      |    |    |                                       |                                     |
| 60                           |      |  |     |    |   |     |   |      |    |    |                   |    |    |                      |    |    |                                       |                                     |
| 64                           |      |  |     |    |   |     |   |      |    |    |                   |    |    |                      |    |    |                                       |                                     |
| 68                           |      |  |     |    |   |     |   |      |    |    |                   |    |    |                      |    |    |                                       |                                     |
| 72                           |      |  |     |    |   |     |   |      |    |    |                   |    |    |                      |    |    |                                       |                                     |
| 76                           |      |  |     |    |   |     |   |      |    |    |                   |    |    |                      |    |    |                                       |                                     |
| 80                           |      |  |     |    |   |     |   |      |    |    |                   |    |    |                      |    |    |                                       |                                     |
| 84                           |      |  |     |    |   |     |   |      |    |    |                   |    |    |                      |    |    |                                       |                                     |
| 88                           |      |  |     |    |   |     |   |      |    |    |                   |    |    |                      |    |    |                                       |                                     |
| 92                           |      |  |     |    |   |     |   |      |    |    |                   |    |    |                      |    |    |                                       |                                     |
| 96                           |      |  |     |    |   |     |   |      |    |    |                   |    |    |                      |    |    |                                       |                                     |
| 100                          |      |  |     |    |   |     |   |      |    |    |                   |    |    |                      |    |    |                                       |                                     |
| Итого число<br>стволов, шт.  | 50   | 32   | 10  |    |   | 3   |   | 18   |    |    | 20                |    |    |                      |    |    | 133                                   | 30,9                                |
| Итого, % от числа<br>стволов | 37,6 | 24,0   | 7,5 |    |   | 2,3 |   | 13,5 |    |    | 15,1              |    |    |                      |    |    | 100,0                                 | 30,9                                |
| Итого запас, кубм            | 23,9 | 13,7   | 2,4 |    |   | 1,0 |   | 5,5  |    |    | 4,4               |    |    |                      |    |    | 50,9                                  | 21,5                                |
| Итого, % от запаса           | 47,0 | 26,8   | 4,7 |    |   | 2,0 |   | 10,8 |    |    | 8,7               |    |    |                      |    |    | 100,0                                 | 21,5                                |

Примечание: НЗ - незаселенное, З - заселенное, О - отработанное вредителями.  
Средняя по породе: Сосна-2,31; Береза-1,71

М 1:10000

Абрис участка



| N выдела | Ленты (круговой площадки) перечета   |          |           |           |             |
|----------|--------------------------------------|----------|-----------|-----------|-------------|
|          | № ленты (площадок)                   | Длина, м | Ширина, м | Радиус, м | Площадь, га |
| 23 лпв 2 | Круговые постоянного радиуса – 5 шт. |          |           | 11,3      | 0,2         |

| Номера точек | Координаты            | Румбы линий | Длина, м |
|--------------|-----------------------|-------------|----------|
| 1            | 52,339556° 39,457900° |             |          |
| 2            | 52,338322° 39,453916° |             |          |
| 3            | 52,338606° 39,453659° |             |          |
| 4            | 52,337588° 39,449151° |             |          |
| 5            | 52,338073° 39,448835° |             |          |
| 6            | 52,338622° 39,451595° |             |          |
| 7            | 52,338336° 39,451893° |             |          |
| 8            | 52,338808° 39,454335° |             |          |
| 9            | 52,339212° 39,454407° |             |          |
| 10           | 52,339219° 39,453861° |             |          |
| 11           | 52,339829° 39,453245° |             |          |
| 12           | 52,340964° 39,457058° |             |          |

Условные обозначения: границы выдела - , лесопатологического выдела и СОМ - 

• - центры круговых площадок постоянного радиуса

Обследуемая площадь – 6,0 га

Исполнитель работ по проведению лесопатологического обследования:

филиал ФБУ «Рослесозащита» - «ЦЗЛ Тульской области»

Должность: инженер-лесопатолог

ФИО: Е.С. Чернышов

Подпись 

Дата составления документа 22.12.2020 г. Телефон: 8(4872)41-89-27



# Таксационное описание

Яманское участковое лесничество

ОКУ «Грязинское лесничество»

Управление лесного хозяйства Липецкой области

Воронеж, 2016 г.

| Участковое лесничество: ЯМАНСКОЕ |       |                 |              |         |       |      |     |     |     |     |     |      | ЛЕСА, РАСПОД. В СТЕПЯХ, ГОРАХ И ДР.                                 |       |         |        |        |       |         |            |                |    |                 |  |  | Квартал 101 |  |  |  |
|----------------------------------|-------|-----------------|--------------|---------|-------|------|-----|-----|-----|-----|-----|------|---|-------|---------|--------|--------|-------|---------|------------|----------------|----|-----------------|--|--|-------------|--|--|--|
| №                                | Пло-  | Состав          | Попрост. по: | Вн:     | Эле-  | Воз: | Вн: | Дн: | Кл: | Гр: | Бо: | Тип  | Полн:   | Запас | Сырост. | Кл:    | Запас  | на    | выдела, | лес. МЗ    |                |    |                 |  |  |             |  |  |  |
| Вн:                              | Шаль: | лесок           | покров, поч: | со-     | мант: | ра   | со- | ам: | с   | ла: | ни: | леса | оста:   | леса, | лес. МЗ | ас:    | оста:  | леса, | лес. МЗ | ас:        |                |    |                 |  |  |             |  |  |  |
| ла:                              | га    | остат           | выдела       | Омел:   | ле-   | ст   | та  | ел: | во: | те  | а   | ни:  | Сум:  | на:   | общий:  | в т.ч. | хо-    | ре-   | ел:     | захлавлен: | Хозяйственные: |    |                 |  |  |             |  |  |  |
|                                  |       | ка о            | порослевом   | У:      | я-    | са   | т   | а   | ел: | во: | те  | а    | ни:   | Сум:  | на:     | общий: | в т.ч. | хо-   | ре-     | ел:        |                |    |                 |  |  |             |  |  |  |
|                                  |       | проект          | Наименов     | кат:    | ру-   | а:   | н   | е   | з   | а   | н   | е    | з   | а     | н       | е      | з      | а     | н       | е          |                |    |                 |  |  |             |  |  |  |
|                                  |       | ат              | незанес.     | земель: | С:    | са-  | р   | ас: | ас: | т   | а:  | та:  | а:  | н     | е       | з      | а      | н     | е       |            |                |    |                 |  |  |             |  |  |  |
|                                  |       | Хар.            | лесных       | культу  | р     | а:   | та: | а:  | та: | а:  | та: | а:   | та:   | а:    | та:     | а:     | та:    | а:    | та:     |            |                |    |                 |  |  |             |  |  |  |
|                                  |       | Характер        | оценки       |         |       |      |     |     |     |     |     |      |   |       |         |        |        |       |         |            |                |    |                 |  |  |             |  |  |  |
| 1                                | 2     | 3               | 4            | 5       | 6     | 7    | 8   | 9   | 10  | 11  | 12  | 13   | 14  | 15    | 16      | 17     | 18     | 19    | 20      | 21         | 22             | 23 | 24              |  |  |             |  |  |  |
| 23                               | 7,1   | лесные культуры | 1            | 23      | С     | 61   | 23  | 22  | 4   | 2   | 1   | СДСН | 6   | 22    | 156     | 125    | 1      | 14    |         |            |                |    | ВНБ. САНР. 1 ОЧ |  |  |             |  |  |  |
|                                  |       | 8С2Б            |              |         |       |      |     |     |     |     |     | С2   |   |       |         |        |        |       |         |            |                |    |                 |  |  |             |  |  |  |
|                                  |       |                 |              |         |       |      |     |     |     |     |     |      | подлесок: БЗН АХ РЕДКИЙ   |       |         |        |        |       |         |            |                |    |                 |  |  |             |  |  |  |
|                                  |       |                 |              |         |       |      |     |     |     |     |     |      | культуры-56 г., состояние УДОВОЛЕТВОРИТЕЛЬНЫЕ                       |       |         |        |        |       |         |            |                |    |                 |  |  |             |  |  |  |
|                                  |       |                 |              |         |       |      |     |     |     |     |     |      | повреждение «ИТОГОВЫЙ», СОСНА ОБЫКНОВЕННАЯ, СЛАБАЯ, КОРНЕВАЯ ГРУБКА |       |         |        |        |       |         |            |                |    |                 |  |  |             |  |  |  |
|                                  |       |                 |              |         |       |      |     |     |     |     |     |      | ГЗРЗЗ "Колодецкий"  |       |         |        |        |       |         |            |                |    |                 |  |  |             |  |  |  |

БМБ. САНР. 1 ОУ

Копия верна.

Директор ОКУ «Грязинское лесничество»

«23» октября 2020 г.

