

29.12.2020

X Божко Ю.Н.

Подписано цифровой подписью:
Божко Юрий Николаевич

"УТВЕРЖДАЮ"
Начальник управления лесного
хозяйства Липецкой области

Божко Ю.Н.

"29" декабря 2020 г.

Акт

лесопатологического обследования № 874
лесных насаждений Грязинского лесничества (лесопарка)
Липецкой области (субъекта Российской федерации)

Способ лесопатологического обследования:

1. Визуальный

2. Инструментальный

V
V

Место проведения

Участковое лесничество	Урочище (дача)	Квартал (кварталы)	Выдел (выделы)	Площадь, га
Яманское		109	1	6,8

Лесопатологическое обследование проведено на общей площади 6,8 га.

Handwritten signature

Handwritten initials

1. Визуальное лесопатологическое обследование.*

☒ Наземное

☐ Дистанционное

1.1. На площади 6,8 га фактическая таксационная характеристика лесного насаждения соответствует (не соответствует) таксационному описанию (нужное подчеркнуть).

Причины несоответствия _____

Список участков с выявленными несоответствиями приведен в приложении 1 к настоящему Акту.

1.2. Лесные насаждения с нарушенной и утраченной устойчивостью выявлены на площади 6,8 га:

Участковое лесничество	Урочище (дача)	Площадь, га		Причина ослабления (гибели)
		с нарушенной устойчивостью	с утраченной устойчивостью	
Яманское			1,3	губка корневая (код 466), воздействия сильных ветров прошлых лет, повлекшие наклон более 10°, изгиб или вывал деревьев (код 821), воздействия шквалистых и ураганных ветров прошлых лет, повлекшие слом стволов деревьев (код 822)
Яманское		5,5		губка корневая (код 466), воздействия сильных ветров прошлых лет, повлекшие наклон более 10°, изгиб или вывал деревьев (код 821), воздействия шквалистых и ураганных ветров прошлых лет, повлекшие слом стволов деревьев (код 822)
Итого		5,5	1,3	

Состояние обследованных лесных насаждений приведено в приложениях 1.1-1.4 к Акту в зависимости от метода

1.3. В обследованных лесных участках прогнозируется:

Прогноз	Площадь, га
Ослабление лесных насаждений	
Усыхание лесных насаждений различной степени	
Развитие очагов вредных организмов	

1.4. Обнаружено загрязнение лесного участка отходами и выбросами:

☐ Промышленными

☐ Бытовыми

Вид загрязнения	Размеры загрязнения			Объем, кубм	Площадь загрязнения
	длина, м	ширина, м	высота, м		

ЗАКЛЮЧЕНИЕ

Оценка текущего санитарного и лесопатологического состояния лесных насаждений, назначенные профилактические мероприятия по защите лесов, агитационные мероприятия:
В квартале № 109 выделе № 1 участкового лесничества Яманское

На площади 1,3 га (лп. выд. 1) насаждение усыхающее, с утраченной устойчивостью, СКК - 3,7.

По результатам инструментального обследования назначена ССР

Состав насаждения по таксационному описанию 9С1Б.

На площади 5,5 га (лп. выд. 2) насаждение ослабленное, с нарушенной устойчивостью, СКК - 1,78.

По результатам инструментального обследования назначена ВСР

Состав насаждения по таксационному описанию 9С1Б.

Исполнитель работ по проведению лесопатологического обследования:

ФИО инженер-лесопатолог Чернышов Е.С. Подпись _____

Дата обследования 09.12.2020

*Раздел включается в акт, в случае проведения лесопатологического обследования визуальным способом.

2. Инструментальное обследование лесного участка.*

Яманское участковое, участок - кв. 109 выд. 1 ЛП выдел 1.

- 2.1. Фактическая таксационная характеристика лесного насаждения соответствует
(не соответствует) (нужное подчеркнуть) таксационному описанию. Причины несоответствия:

Ведомость лесных участков с выявленными несоответствиями таксационным описаниям приведена в приложении 1 к Акту.

- 2.2. Состояние насаждений: с нарушенной устойчивостью ☐
с утраченной устойчивостью ☒

причины повреждения:

губка корневая (код 466), воздействия сильных ветров прошлых лет, повлекшие наклон более 10°, изгиб или вывал деревьев (код 821), воздействия шквалистых и ураганных ветров прошлых лет, повлекшие слом стволов деревьев (код 822)

Данные причины определены по следующим признакам:

усыхание более 3/4 ветвей в кроне свежее (код 104), усыхание более 3/4 ветвей в кроне прошлых лет (код 114), механические повреждения обрыв корней (вывал) прошлых лет (код 206), механические повреждения слом ствола под кроной пр. лет (код 218)

Заселено (отработано) стволовыми вредителями:

Вид вредителя	Порода	Встречаемость (% заселенных деревьев)	Степень заселения (слабая, средняя, сильная)

Повреждено огнём:

Вид пожара	Порода	Состояние корневых лап		Состояние корневой шейки		Подсушивание луба	
		% поврежденных огнём корней	% деревьев с данным повреждением	ожог корневой шейки по окружности (1/4; 2/4; 3/4; бол	% деревьев с данным повреждением	по окружности (1/4; 2/4; 3/4; бол	% деревьев с данным повреждением

Поражено болезнями:

Вид	Порода	Встречаемость (% поражённых деревьев)	Степень поражения (слабая, средняя, сильная)
Губка корневая	Сосна	61,6	сильная

- 2.3. Выборке подлежит

66,4 % деревьев,

в том числе:

ослабленных _____ %, (причины назначения) _____ ;
сильно ослабленных 1,2 %, (причины назначения) _____ ;
усыхающих 0,3 %, (причины назначения) _____ ;

_____ ;
466 _____ ;
466 _____ ;

свежего сухостоя 3,9 %, _____ ;
свежего ветровала: _____ %;
свежего бурелома _____ %;
старого ветровала: 29,1 %, _____ ;

старого бурелома 19,9 %, _____ ;
старого сухостоя 12,0 %, _____ ;
аварийных _____ %.

466 - Губка корневая

2.4. Полнота лесного насаждения после уборки деревьев, подлежащих рубке, составит
Критическая полнота для данной категории лесных насаждений составляет

0,2
0,3

ЗАКЛЮЧЕНИЕ

Насаждение в Яманском участковом лесничестве, кв. 109 выд. 1 лп. выд. 1 на площади 1,3 га подвержено воздействию очага корневой губки. Наблюдается усыхание насаждения. По результатам инструментального обследования назначена ССР. Состав насаждения по таксационному описанию 9С1Б, СКС - 3,7.

Участковое лесничество	Урочище (дача)	Квартал	Выдел	Площадь выдела, га	Вид мероприятия	Площадь мероприятия, га	Порода	Запас на выдел, куб.м	Крайние сроки проведения
Яманское		109	1	6,8	ССР	1,3	С, Б	289,8	2023

Ведомость перечета деревьев, назначенных в рубку, и лесного участка прилагаются (приложение 2 и 3 к Акту).

Меры по обеспечению возобновления:

лесные культуры

Мероприятия, необходимые для предупреждения повреждения или поражения смежных насаждений

Своевременное проведение проектируемых мероприятий. Надзор за санитарным и лесопатологическим состоянием.

Сведения для расчета степени повреждения:

год образования старого сухостоя 2016 ;
основная причина повреждения древесины стволовые гнили ;
дата проведения обследований 09.12.2020 ;

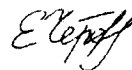
Исполнитель работ по проведению лесопатологического обследования:

ФИО Чернышов Е.С.

Должность инженер-лесопатолог

Организация Филиал ФБУ "Рослесозащита"- "Центр защиты леса Тульской области"

Подпись



* Раздел включается в акт в случае проведения лесопатологического обследования инструментальным способом.

Результаты проведения лесопатологического обследования лесных насаждений за

09.12.2020 г.

Субъект Российской Федерации
Участковое лесничество

Липецкая область
Ямское

Лесничество (лесопарк)
Урочища (лесная дача)

Грязинское

Номер квартала	Номер выдела	Площадь выдела, га	Целевое назначение лесов	Категория защитных лесов	Номер лесопатологического выдела	Площадь лесопатологического выдела, га	Таксационная характеристика										Распределение запаса насаждения по категориям состояния деревьев, %										Причина ослабления, повреждения	Доля поврежденных деревьев, %	Подлесит рубке, %	Назначенные мероприятия				
							состав	порода	возраст	средняя высота, м	средний диаметр, см	тип леса	полнота	бонитет	запас, куб/га *	Число деревьев на пробе, шт.	без признаков ослабления	ослабленные	сильно ослабленные	Усыхающие	свежий сухостой	старый сухостой	свежий ветровал	старый ветровал	свежий бурелом	старый бурелом				аварийные деревья	вид	Площадь, га		
109	1	6,8	Защитные леса	лес, расположенные в пустынных, полупустынных, лесостепных, лесотундровых зонах, степях, горах	1	1,3	9С1Б										18	19	20	21	22	23	24	25	26	27	28	29	30	31	32	ССР		1,3
							Всего	69	23	22	ССРТ	0,7	1	78	(223)	887	28,0	5,6	1,2	0,3	3,9	12,0	29,1	19,9			104	466	821	66,4	66,4			
							С									784	24,2	6,3	1,4	0,4	4,4	13,5	29,9	19,9			104	466	821	69,5	69,5			
							Б									103	57,9						22,6		19,5			206	821	42,1	42,1			
109	1	6,8	Защитные леса	лес, расположенные в пустынных, полупустынных, лесостепных, лесотундровых зонах, степях, горах	2	5,5	9С1Б										18	19	20	21	22	23	24	25	26	27	28	29	30	31	32	ВСР		5,5
							Всего	69	23	22	ССРТ	0,7	1	241	(272)	138	59,3	25,6	4,1		2,2	5,3	0,2	3,3			104	466	821	11,0	11,0			
							С									121	56,6	28,6	4,5	2,5	6,0	0,2	0,2	1,6			104	466	821	10,3	10,3			
							Б									17	82,5										206	822						

Показатели, не соответствующие таксационному описанию отмечаются "**".

Исполнитель работ по проведению лесопатологического обследования:

Ф.И.О.
Должность
Организация
Дата составления документа

Чернышов Е.С.
инженер-лесопатолог
Филиал ФБУ "Рослесозащита" "Центр защиты леса Тульской области"

Подпись
22.12.2020 г.

8 (4872) 41-89-27

466 - Губка корней

821 - Воздействие сильных ветров прошлых лет, повлекшие наклон более 10°, изгиб или вывал деревьев

822 - Воздействие шквальных и ураганных ветров прошлых лет, повлекшие слом стволов деревьев

104 - Усыхание более 3/4 ветвей в кроне свежее

114 - Усыхание более 3/4 ветвей в кроне прошлых лет

206 - Механические повреждения обрыв корней (вывал) прошлых лет

218 - Механические повреждения слом ствола под кроной пр. лет

Ведомость перечета деревьев назначенных в рубку
Временная пробная площадь

Субъект РФ Липецкая область
Лесничество (лесопарк) Грязинское Участковое лесничество Яманское
Квартал 109 Выдел 1 лп. выд. 1 Площадь, 6,8 га, Площадь л/п выд. 1,30 га,
Номер очага вредных организмов б/н Размер пробной площади 1,30 га,
Таксационная характеристика:
тип леса ССРТ состав 9С1Б возраст 69 бонитет 1
полнота 0,7 запас на га 78 (223) возобновление лесные культуры

Время и причина ослабления насаждения: 2016
Причина 1 - губка корневая (код 466), причина 2 - воздействия сильных ветров прошлых лет, повлекшие наклон более 10°, изгиб или вывал деревьев (код 821), причина 3 - воздействия иквалистных и ураганных ветров прошлых лет, повлекшие слом стволов деревьев (код 822)

Данные причины определены по следующим признакам: усыхание более 3/4 ветвей в кроне свежее (код 104), усыхание более 3/4 ветвей в кроне прошлых лет (код 114), механические повреждения обрыва корней (вывал) прошлых лет (код 206), механические повреждения слом ствола под кроной пр. лет (код 218)

Тип очага вредных организмов: эпизодический, хронический (подчеркнуть)
Фаза развития очага: начальная, нарастания численности, собственно вспышка, кризис
(подчеркнуть)

Состояние лесного насаждения, намечаемые мероприятия: ССР усыхающее
Средневзвешенная категория состояния насаждения составляет 3,70

ССР - Сплошная санитарная рубка

Исполнитель работ по проведению лесопатологического обследования:

Дата составления документа: 22.12.2020 г. Телефон 8 (4872) 41-89-27
ФИО Чернышов Е.С. Подпись Е.С. Чернышов
Должность инженер-лесопатолог
Организация Филиал ФБУ "Рослесозащита" - "Центр защиты леса Тульской области"

ВЕДОМОСТЬ ПЕРЕЧЕТА ДЕРЕВЬЕВ

Порода: Сосна

Ступени толщины, см	Количество деревьев по категориям состояния, шт.																Всего деревьев по ступеням толщины	
	I	II	III	IV		V		VI			ветровал, бурелом			аварийные деревья			шт.	в том числе подлежат рубке, %
				НЗ	З	НЗ	З	НЗ	З	О	НЗ	З	О	НЗ	З	О		
1	2	3	4	5	6	7	8	9	10	11	12	13	14	15	16	17	18	19
8	1																1	
12	7			1				5			76						89	10,5
16	28	14	1	2		7		22			121						195	19,5
20	61	12	4			14		41			84						216	18,2
24	52	22	3	1		11		29			71						189	14,7
28	21		1			1		7			64						94	9,3
32																		
36																		
40																		
44																		
48																		
52																		
56																		
60																		
64																		
68																		
72																		
76																		
80																		
84																		
88																		
92																		
96																		
100																		
Итого число стволов, шт.	170	48	9	4		33		104			416						784	72,2
Итого, % от числа стволов	21,7	6,1	1,1	0,5		4,2		13,3			53,1						100,0	72,2
Итого запас, кбм	62,2	16,3	3,5	0,9		11,2		34,8			128,1						257,0	69,5
Итого, % от запаса	24,2	6,3	1,4	0,4		4,4		13,5			49,8						100,0	69,5

Порода: Береза

Ступени толщины, см	Количество деревьев по категориям состояния, шт.																Всего деревьев по ступеням толщины	
	I	II	III	IV		V		VI			ветровал, бурелом			аварийные деревья			шт.	в том числе подлежат рубке, %
				НЗ	З	НЗ	З	НЗ	З	О	НЗ	З	О	НЗ	З	О		
1	2	3	4	5	6	7	8	9	10	11	12	13	14	15	16	17	18	19
8																		
12																		
16	13										12						25	11,7
20	32										24						56	23,3
24	10										9						19	8,7
28	3																3	
32																		
36																		
40																		
44																		
48																		
52																		
56																		
60																		
64																		
68																		
72																		
76																		
80																		
84																		
88																		
92																		
96																		
100																		
Итого число стволов, шт.	58										45						103	43,7
Итого, % от числа стволов	56,3										43,7						100,0	43,7
Итого запас, кбм	19,0										13,8						32,8	42,1
Итого, % от запаса	57,9										42,1						100,0	42,1

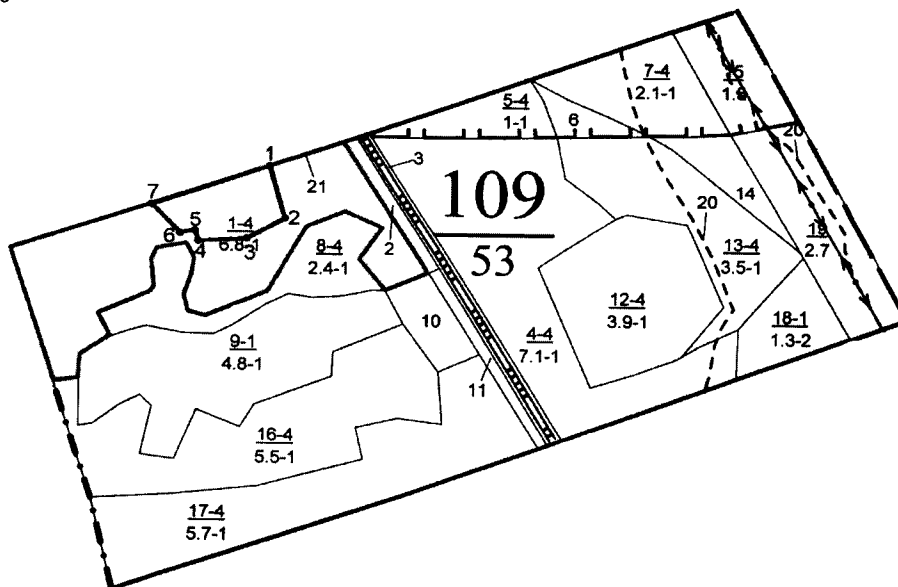
Итоговая

Степени толщины, см	Количество деревьев по категориям состояния, шт.																Всего деревьев по ступеням толщины	
	I	II	III	IV		V		VI			ветровал, бурелом			аварийные деревья			шт.	в том числе подлежат рубке, %
				НЗ	З	НЗ	З	НЗ	З	О	НЗ	З	О	НЗ	З	О		
1	2	3	4	5	6	7	8	9	10	11	12	13	14	15	16	17	18	19
8	1																1	
12	7			1				5			76						89	9,2
16	41	14	1	2		7		22			133						220	18,6
20	93	12	4			14		41			108						272	18,8
24	62	22	3	1		11		29			80						208	14,0
28	24		1			1		7			64						97	8,3
32																		
36																		
40																		
44																		
48																		
52																		
56																		
60																		
64																		
68																		
72																		
76																		
80																		
84																		
88																		
92																		
96																		
100																		
Итого число стволов, шт.	228	48	9	4		33		104			461						887	68,9
Итого, % от числа стволов	25,7	5,4	1,0	0,5		3,7		11,7			52,0						100,0	68,9
Итого запас, кубм	81,2	16,3	3,5	0,9		11,2		34,8			141,9						289,8	66,4
Итого, % от запаса	28,0	5,6	1,2	0,3		3,9		12,0			49,0						100,0	66,4

Примечание: НЗ - незаселенное, З - заселенное, О - отработанное вредителями.
Средняя по породе: Сосна-3,81; Береза-2,68



М 1:10000

Абрис участка



N выдела	Ленты (круговой площадки) перечета				
	№ ленты (площадок)	Длина, м	Ширина, м	Радиус, м	Площадь, га
1 лпв 1	Сплошной				1,3

Номера точек	Координаты	Румбы линий	Длина, м
1	52,353612° 39,442266°		
2	52,352937° 39,442423°		
3	52,352648° 39,441833°		
4	52,352554° 39,441060°		
5	52,352744° 39,440910°		
6	52,352712° 39,440460°		
7	52,353002° 39,439805°		

Условные обозначения: границы выдела - , лесопатологического выдела и СОМ - 

Обследуемая площадь - 1,3 га

Исполнитель работ по проведению лесопатологического обследования:

филиал ФБУ «Рослесозащита» - «ЦЗЛ Тульской области»

Должность: инженер-лесопатолог

ФИО: Е.С. Чернышов

Подпись 

Дата составления документа 22.12.2020 г. Телефон: 8(4872)41-89-27

Яманское участковое, участок - кв. 109 выд. 1 ЛП выдел 2.

Ведомость лесных участков с выявленными несоответствиями таксационным описаниям приведена в приложении 1 к Акту.

причины повреждения:

Данные причины определены по следующим признакам:

Заселено (отработано) стволовыми вредителями:

Повреждено огнём:

Поражено болезнями:

2.3. Выборке подлежит

в том числе:

сильно ослабленных _____ %, (причины назначения)

--	--	--

свежего сухостоя	2,2 %,
------------------	--------

свежего ветровала: %

свежего бурелома	70, %
------------------	----------

старого ветровала: $\frac{0,2}{100} \cdot 100\%$

старого бурелома	3,3 %,
------------------	--------

старого сухостоя	<u>5,3</u> %
------------------	--------------

аварийных	<u>9,9</u>	70,
		%.

2.4. Полнота лесного насаждения после уборки деревьев, подлежащих рубке, составит
Критическая полнота для данной категории лесных насаждений составляет

0,6
0,3

ЗАКЛЮЧЕНИЕ

Насаждение в Яманском участковом лесничестве, кв. 109 выд. 1 лп. выд. 2 на площади 5,5 га подвержено воздействию очага корневой губки. Наблюдается усыхание насаждения. По результатам инструментального обследования назначена ВСП. Состав насаждения по таксационному описанию 9С1Б, СКС - 1,78.

Участковое лесничество	Урочище (дача)	Квартал	Выдел	Площадь выдела, га	Вид мероприятия	Площадь мероприятия, га	Порода	Запас на выдел, куб.м	Крайние сроки проведения
Яманское		109	1	6,8	ВСП	5,5	С. Б	165,6	2023

Ведомость перечета деревьев, назначенных в рубку, и лесного участка прилагаются (приложение 2 и 3 к Акту).

Меры по обеспечению возобновления:

не требуются

Мероприятия, необходимые для предупреждения повреждения или поражения смежных насаждений

Своевременное проведение проектируемых мероприятий. Надзор за санитарным и лесопатологическим состоянием.

Сведения для расчета степени повреждения:

год образования старого сухостоя	2016
основная причина повреждения древесины	стволовые гнили
дата проведения обследований	09.12.2020

Исполнитель работ по проведению лесопатологического обследования:

ФИО	Чернышов Е.С.	Подпись
Должность	инженер-лесопатолог	
Организация	Филиал ФБУ "Рослесозащита" - "Центр защиты леса Тульской области"	

* Раздел включается в акт в случае проведения лесопатологического обследования инструментальным способом.

Ведомость перечета деревьев назначенных в рубку
Временная пробная площадь

Субъект РФ Липецкая область
Лесничество (лесопарк) Грязинское Участковое лесничество Яманское
Квартал 109 Выдел 1 лп. выд. 2 Площадь, 6,8 га, Площадь л/п выд. 5,50 га,
Номер очага вредных организмов б/н Размер пробной площади 0,20 га,
Таксационная характеристика:
тип леса ССРТ состав 9С1Б возраст 69 бонитет 1
полнота 0,7 запас на га 241 (272) возобновление _____

Время и причина ослабления насаждения: _____ 2016
Причина 1 - губка корневая (код 466), причина 2 - воздействия сильных ветров прошлых лет, повлекшие наклон более 10°, изгиб или вывал деревьев (код 821), причина 3 - воздействия шквалистых и ураганных ветров прошлых лет, повлекшие слом стволов деревьев (код 822)

Данные причины определены по следующим признакам: усыхание более 3/4 ветвей в кроне свежее (код 104), усыхание более 3/4 ветвей в кроне прошлых лет (код 114), механические повреждения обрыв корней (вывал) прошлых лет (код 206), механические повреждения слом ствола под кроной пр. лет (код 218)

Тип очага вредных организмов: эпизодический, хронический (подчеркнуть)
Фаза развития очага: начальная, нарастания численности, собственно вспышка, кризис
(подчеркнуть)

Состояние лесного насаждения, намечаемые мероприятия: _____ ослабленное
ВСП
Средневзвешенная категория состояния насаждения составляет _____ 1,78

ВСП - Выборочная санитарная рубка

Исполнитель работ по проведению лесопатологического обследования:

Дата составления документа: 22.12.2020 г. Телефон 8 (4872) 41-89-27
ФИО Чернышов Е.С. Подпись Е.С. Чернышов
Должность инженер-лесопатолог
Организация Филиал ФБУ "Рослесозащита" - "Центр защиты леса Тульской области"

Оборотная сторона

ВЕДОМОСТЬ ПЕРЕЧЕТА ДЕРЕВЬЕВ

Порода:

Сосна

Ступени толщины, см	Количество деревьев по категориям состояния, шт.																Всего деревьев по ступеням толщины	
	I	II	III	IV		V		VI			ветровал, бурелом			аварийные деревья			шт.	в том числе подлежат рубке, %
				НЗ	З	НЗ	З	НЗ	З	О	НЗ	З	О	НЗ	З	О		
1	2	3	4	5	6	7	8	9	10	11	12	13	14	15	16	17	18	19
8																		
12																		
16	4	6	4			2		2			1						2	1,7
20	22	20	2			3		3			1						18	3,3
24	20	4	2					2			1						51	5,8
28	8	2						1									29	2,5
32	6	4															11	0,7
36																	10	
40																		
44																		
48																		
52																		
56																		
60																		
64																		
68																		
72																		
76																		
80																		
84																		
88																		
92																		
96																		
100																		
Итого число стволов, шт.	60	36	8			5		9			3						121	14,0
Итого, % от числа стволов	49,6	29,8	6,6			4,1		7,4			2,5						100,0	14,0
Итого запас, кбм	27,5	13,9	2,2			1,2		2,9			0,9						48,6	10,3
Итого, % от запаса	56,6	28,6	4,5			2,5		6,0			1,8						100,0	10,3

Порода:

Береза

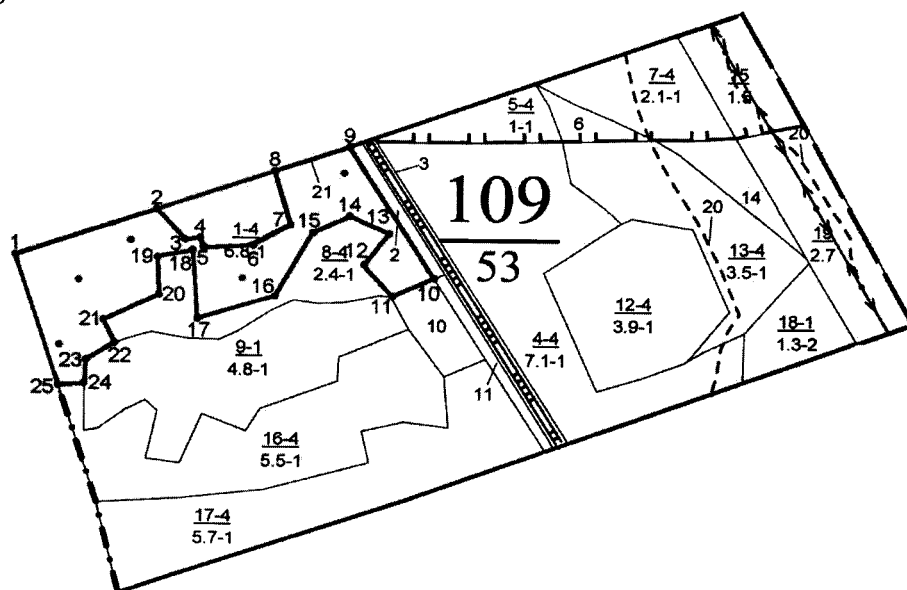
Ступени толщины, см	Количество деревьев по категориям состояния, шт.																Всего деревьев по ступеням толщины	
	I	II	III	IV		V		VI			ветровал, бурелом			аварийные деревья			шт.	в том числе подлежат рубке, %
				НЗ	З	НЗ	З	НЗ	З	О	НЗ	З	О	НЗ	З	О		
1	2	3	4	5	6	7	8	9	10	11	12	13	14	15	16	17	18	19
8																		
12																		
16	5										1						6	5,9
20	5										1						6	5,9
24	2										1						3	5,8
28	2																2	
32																		
36																		
40																		
44																		
48																		
52																		
56																		
60																		
64																		
68																		
72																		
76																		
80																		
84																		
88																		
92																		
96																		
100																		
Итого число стволов, шт.	14										3						17	17,6
Итого, % от числа стволов	82,4										17,6						100,0	17,6
Итого запас, кбм	4,7										1,0						5,7	17,5
Итого, % от запаса	82,5										17,5						100,0	17,5

Итоговая		Количество деревьев по категориям состояния, шт.															Всего деревья по ступеням толщины	
Ступени толщины, см	I	II	III	IV		V		VI			ветровал, бурелом			аварийные деревья			шт.	в том числе подлежат рубке, %
				НЗ	З	НЗ	З	НЗ	З	О	НЗ	З	О	НЗ	З	О		
1	2	3	4	5	6	7	8	9	10	11	12	13	14	15	16	17	18	19
8								1			1						2	1,4
16	9	6	4			2		2			1						24	3,6
20	27	20	2			3		3			2						57	5,8
24	22	4	2					2			2						32	2,9
28	10	2						1									13	0,7
32	6	4															10	
36																		
40																		
44																		
48																		
52																		
56																		
60																		
64																		
68																		
72																		
76																		
80																		
84																		
88																		
92																		
96																		
100																		
Итого число стволов, шт.	74	36	8			5		9			6						138	14,4
Итого, % от числа стволов	53,6	26,2	5,8			3,6		6,5			4,3						100,0	14,4
Итого запас, кубм	32,2	13,9	2,2			1,2		2,9			1,9						54,3	11,0
Итого, % от запаса	59,3	25,6	4,1			2,2		5,3			3,5						100,0	11,0

Примечание: НЗ - незаселенное, З - заселенное, О - отработанное вредителями.
Средняя по породе: Сосна-1,79; Береза-1,7

М 1:10000

Абрис участка



N выдела	Ленты (круговой площадки) перечета				
	№ ленты (площадок)	Длина, м	Ширина, м	Радиус, м	Площадь, га
1 лпв 2	Круговые постоянного радиуса – 5 шт.			11,3	0,2

Номера точек	Координаты	Румбы линий	Длина, м
1	52,352541° 39,437381°		
2	52,353002° 39,439805°		
3	52,352712° 39,440460°		
4	52,352744° 39,440910°		
5	52,352554° 39,441060°		
6	52,352648° 39,441833°		
7	52,352937° 39,442423°		
8	52,353612° 39,442266°		
9	52,353948° 39,443747°		
10	52,352331° 39,445290°		
11	52,352096° 39,444737°		
12	52,352451° 39,444198°		
13	52,352851° 39,444461°		
14	52,352952° 39,443830°		
15	52,352804° 39,442987°		
16	52,352131° 39,442315°		
17	52,351726° 39,440882°		
18	52,352554° 39,440491°		
19	52,352486° 39,440082°		
20	52,352075° 39,440039°		
21	52,351731° 39,439100°		
22	52,351334° 39,439140°		
23	52,351134° 39,438739°		
24	52,351026° 39,438622°		
25	52,350937° 39,438206°		

Условные обозначения: границы выдела -  , лесопатологического выдела и СОМ – 

- - центры круговых площадок постоянного радиуса

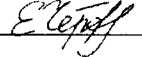
Обследуемая площадь – 5,5 га

Исполнитель работ по проведению лесопатологического обследования:

филиал ФБУ «Рослесозащита» - «ЦЗЛ Тульской области»

Должность: инженер-лесопатолог

ФИО: Е.С. Чернышов

Подпись 

Дата составления документа 22.12.2020 г. Телефон: 8(4872)41-89-27

Таксационное описание

Яманское участковое лесничество

ОКУ «Грязинское лесничество»

Управление лесного хозяйства Липецкой области

Воронеж, 2016 г.

Участковое лесничество: ЯМАНСКОЕ										ЛЕСА, РАСПОЛ. В СТЕПЯХ, ГОРАХ И ДР.										Квартал 109									
Н	Пло-	Состав	Подрост	по: Я	Вн	Эле-	Воз	Вн	Дн	Кл	Гр	Во	Тип	Полн	Запас	смораст	Кл	Запас	на	виде	лес	МЗ	ас	С	су	ре	ели	захламлен	Хозяйственные
ам	жаль	лесок	покрыт	поч	со	мент	ра	со	ам	с	па	ни	леса	Оча	леса	лес	МЗ	ас	Оча	леса	лес	МЗ	ас	С	су	ре	ели	захламлен	Хозяйственные
ла	га	на	рельеф	особенн	Р	та	ла	са	ст	та	ел	во	во	ме	а	пл	по	то	стоя	дн	ннх	обш	лик	мероприятия	мероприятия	мероприятия	мероприятия	мероприятия	мероприятия
		ка	о	пороженном	У	г	са	ст	та	ел	во	во	во	ме	а	пл	по	то	стоя	дн	ннх	обш	лик	мероприятия	мероприятия	мероприятия	мероприятия	мероприятия	мероприятия
		присох	Наимен	кат	ру	ру	ру	ру	ру	ру	ру	ру	ру	ру	ру	ру	ру	ру	ру	ру	ру	ру	ру	ру	ру	ру	ру	ру	ру
		Хар	лесных	культу	р	та	та	та	та	та	та	та	та	та	та	та	та	та	та	та	та	та	та	та	та	та	та	та	та
		Кадастров	оценка																										
1	2	3	4	5	6	7	8	9	10	11	12	13	14	15	16	17	18	19	20	21	22	23	24	25	26	27	28	29	30
1	6,8	лесные	культуры	1	23	С	Б	69	23	22	4	2	1	ССТ	7	26	177	159	1	14									
	9С1Б			Б				24	22					В2			18	3											

подлесок: Ам ЕЗН РЕЖИМ
культуры-48 г., состояние УДОВЛЕТВОРИТЕЛЬНЫЕ
повреждения ФИТОРЕДИТЕЛИ, СОСНА ОБЫКНОВ. СРЕДНЯЯ КОРНЕВАЯ ГУЩА
ПЛОТНОСТЬ НЕРАВНОМЕРНАЯ, ПОЛНОТА В КУРТИНАХ, ДО 1,0, ГРЗЗ "Колодецкий"

Копия верна.

Директор ОКУ «Грязинское лесничество»

«23» октября 2020 г.

