

29.12.2020

X Божко Ю.Н.

Подписано цифровой подписью:
Божко Юрий Николаевич

"УТВЕРЖДАЮ"
Начальник управления лесного
хозяйства Липецкой области

Божко Ю.Н.

"29" декабря 2020 г.

Акт

лесопатологического обследования № 877

лесных насаждений Грязинского лесничества (лесопарка)

Липецкой области (субъекта Российской Федерации)

Способ лесопатологического обследования:

1. Визуальный

☒

2. Инструментальный

☐

Место проведения

Участковое лесничество	Урочище (дача)	Квартал (кварталы)	Выдел (выделы)	Площадь, га
Яманское		110	6	7,4

Лесопатологическое обследование проведено на общей площади 7,4 га.

[Handwritten signature]

[Handwritten signature]

1. **Визуальное лесопатологическое обследование.***

☒ Наземное

☐ Дистанционное

1.1. На площади 7,4 га фактическая таксационная характеристика лесного насаждения соответствует (не соответствует) таксационному описанию (нужное подчеркнуть).

Причины несоответствия _____

Список участков с выявленными несоответствиями приведен в приложении 1 к настоящему Акту.

1.2. Лесные насаждения с нарушенной и утраченной устойчивостью выявлены на площади 7,4 га:

Участковое лесничество	Урочище (дача)	Площадь, га		Причина ослабления (гибели)
		с нарушенной устойчивостью	с утраченной устойчивостью	
Яманское			0,4	губка корневая (код 466), воздействия сильных ветров прошлых лет, повлекшие наклон более 10°, изгиб или вывал деревьев (код 821), воздействия шквалистых и ураганных ветров прошлых лет, повлекшие слом стволов деревьев (код 822)
Яманское		7		губка корневая (код 466), воздействия сильных ветров прошлых лет, повлекшие наклон более 10°, изгиб или вывал деревьев (код 821), воздействия шквалистых и ураганных ветров прошлых лет, повлекшие слом стволов деревьев (код 822)
Итого		7,0	0,4	

Состояние обследованных лесных насаждений приведено в приложениях 1.1-1.4 к Акту в зависимости от метода

1.3. В обследованных лесных участках прогнозируется:

Прогноз	Площадь, га
Ослабление лесных насаждений	
Усыхание лесных насаждений различной степени	
Развитие очагов вредных организмов	

1.4. Обнаружено загрязнение лесного участка отходами и выбросами:

☐ Промышленными

☐ Бытовыми

Вид загрязнения	Размеры загрязнения			Объем, кубм	Площадь загрязнения
	длина, м	ширина, м	высота, м		

ЗАКЛЮЧЕНИЕ

Оценка текущего санитарного и лесопатологического состояния лесных насаждений, назначенные профилактические мероприятия по защите лесов, агитационные мероприятия:
В квартале № 110 выделе № 6 участкового лесничества Яманское

На площади 0,4 га (лп. выд. 1) насаждение усыхающее, с утраченной устойчивостью, СКС - 4,11.
По результатам инструментального обследования назначена ССР
Состав насаждения по таксационному описанию 9С1Б.

На площади 7,0 га (лп. выд. 2) насаждение ослабленное, с нарушенной устойчивостью, СКС - 1,72.
По результатам инструментального обследования назначена ВСР
Состав насаждения по таксационному описанию 9С1Б.

Исполнитель работ по проведению лесопатологического обследования:

ФИО инженер-лесопатолог Чернышов Е.С. Подпись _____

Дата обследования 09.12.2020

*Раздел включается в акт, в случае проведения лесопатологического обследования визуальным способом.

2. Инструментальное обследование лесного участка.*

Яманское участковое, участок - кв. 110 выд. 6 ЛП выдел 1.

2.1. Фактическая таксационная характеристика лесного насаждения

соответствует

(не соответствует) (нужное подчеркнуть) таксационному описанию. Причины несоответствия:

Ведомость лесных участков с выявленными несоответствиями таксационным описаниям приведена в приложении 1 к Акту.

2.2. Состояние насаждений:

с нарушенной устойчивостью

☐

с утраченной устойчивостью

☒

причины повреждения:

губка корневая (код 466), воздействия сильных ветров прошлых лет, повлекшие наклон более 10°, изгиб или вывал деревьев (код 821), воздействия шквалистых и ураганных ветров прошлых лет, повлекшие слом стволов деревьев (код 822)

Данные причины определены по следующим признакам:

усыхание более 3/4 ветвей в кроне свежее (код 104), усыхание более 3/4 ветвей в кроне прошлых лет (код 114), механические повреждения обрыв корней (вывал) прошлых лет (код 206), механические повреждения слом ствола под кроной пр. лет (код 218)

Заселено (отработано) стволовыми вредителями:

Вид вредителя	Порода	Встречаемость (% заселенных деревьев)	Степень заселения (слабая, средняя, сильная)

Повреждено огнём:

Вид пожара	Порода	Состояние корневых лап		Состояние корневой шейки		Подсушивание луба	
		% поврежденных огнём корней	% деревьев с данным повреждением	ожог корневой шейки по окружности (1/4; 2/4; 3/4; бол	% деревьев с данным повреждением	по окружности (1/4; 2/4; 3/4; более 3/4)	% деревьев с данным повреждением

Поражено болезнями:

Вид	Порода	Встречаемость (% поражённых деревьев)	Степень поражения (слабая, средняя, сильная)
Губка корневая	Сосна	69	сильная

2.3. Выборке подлежит

77,2 % деревьев,

в том числе:

ослабленных %, (причины назначения)

сильно ослабленных 0,5 %, (причины назначения)

усыхающих 0,2 %, (причины назначения)

466		
-----	--	--

свежего сухостоя 0,5 %, (причины назначения)

свежего ветровала: %, (причины назначения)

свежего бурелома %, (причины назначения)

старого ветровала: 37,3 %, (причины назначения)

старого бурелома 22,0 %, (причины назначения)

старого сухостоя 16,7 %, (причины назначения)

аварийных %, (причины назначения)

466 - Губка корневая

2.4. Полнота лесного насаждения после уборки деревьев, подлежащих рубке, составит
Критическая полнота для данной категории лесных насаждений составляет

0,2
0,3

ЗАКЛЮЧЕНИЕ

Насаждение в Яманском участковом лесничестве, кв. 110 выд. 6 лп. выд. 1 на площади 0,4 га подвержено воздействию очага корневой губки. Наблюдается усыхание насаждения. По результатам инструментального обследования назначена ССР. Состав насаждения по таксационному описанию 9С1Б, СКС - 4,11.

Участковое лесничество	Урочище (дача)	Квартал	Выдел	Площадь выдела, га	Вид мероприятия	Площадь мероприятия, га	Порода	Запас на выдел, куб.м	Крайние сроки проведения
Яманское		110	6	7,4	ССР	0,4	С, Б	115,2	2023

Ведомость перечета деревьев, назначенных в рубку, и лесного участка прилагаются (приложение 2 и 3 к Акту).

Меры по обеспечению возобновления:

лесные культуры

Мероприятия, необходимые для предупреждения повреждения или поражения смежных насаждений

Своевременное проведение проектируемых мероприятий. Надзор за санитарным и лесопатологическим состоянием.

Сведения для расчета степени повреждения:

год образования старого сухостоя	<u>2016</u>	:
основная причина повреждения древесины	<u>стволовые гнили</u>	:
дата проведения обследований	<u>09.12.2020</u>	:

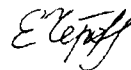
Исполнитель работ по проведению лесопатологического обследования:

ФИО Чернышов Е.С.

Должность инженер-лесопатолог

Организация Филиал ФБУ "Рослесозащита" - "Центр защиты леса Тульской области"

Подпись



* Раздел включается в акт в случае проведения лесопатологического обследования инструментальным способом.

Результаты проведения лесопатологического обследования лесных насаждений за

09.12.2020 г.

Субъект Российской Федерации
Участковое лесничество

Липецкая область
Ямское

Лесничество (лесотарки)
Урочища (лесная дача)

Гризинское

Номер квартала	Номер выдела	Площадь выдела, га	Целевое назначение лесов	Категория защитных лесов	Номер лесопатологического выдела	Площадь лесопатологического выдела, га	Таксационная характеристика										Число деревьев на пробе, шт.	Распределение запаса насаждения по категориям состояния деревьев, %												Признаки повреждения деревьев	Доля поврежденных деревьев, %	Причина ослабления, повреждения	Подлежит рубке, %	Назначенные мероприятия
							состав	порода	возраст	средняя высота, м	средний диаметр, см	тип леса	полнота	фонитет	запас, км/га *	18		19	20	21	22	23	24	25	26	27	28	29	30					
110	6	7,4	Защитные леса	лес, расположенные в пустынных, полупустынных, лесостепных, лесотундровых зонах, степях, горах	1	0,4	9С1Б										17	18	19	20	21	22	23	24	25	26	27	28	104	466	77,2	ССР	0,4	
	8	Всего					69	23	24	ССРТ	0,8	1	68	464	21,0	1,8	0,5	0,2	0,5	16,7	37,3	20,3	22,0		114	821	822							
																									206	821	822							
																									218									
																									218									
110	6	7,4	Защитные леса	лес, расположенные в пустынных, полупустынных, лесостепных, лесотундровых зонах, степях, горах	2	7,0	9С1Б										166	59,3	28,0	3,0	0,5	5,2	0,5	0,5	3,5	104	466	9,7	ВСР	7,0				
	8	Всего					69	23	24	ССРТ	0,8	1	285	166	57,5	30,1	3,2	0,5	5,6	0,5	0,5	2,6	16,3	114	821	822								
																								206	821	822								
																								218										
																								218										
110	6	7,4	Защитные леса	лес, расположенные в пустынных, полупустынных, лесостепных, лесотундровых зонах, степях, горах	2	7,0	9С1Б										16	83,7							16,3	104	466	9,2	ВСР	7,0				
	8	Всего					69	23	24	ССРТ	0,8	1		150	57,5	30,1	3,2	0,5	5,6	0,5	0,5	2,6	16,3	114	821	822								
																								206	821	822								
																								218										
																								218										

Показатели, не соответствующие таксационному описанию отмечаются "х".

Исполнитель работ по проведению лесопатологического обследования:

466 - Губка корневая

821 - Воздействия сильных ветров прошлых лет, повлекшие наклон более 10°, изгиб или вывал деревьев

822 - Воздействия шквальных и ураганных ветров прошлых лет, повлекшие слом стволов деревьев

104 - Усыхание более 3/4 ветвей в кроне свежее

114 - Усыхание более 3/4 ветвей в кроне прошлых лет

206 - Механические повреждения обрыв корней (вывал) прошлых лет

218 - Механические повреждения слом ствола под кроной пр. лет



Подпись

Чернышов Е.С.

инженер-лесопатолог

Должность

Организация

Филиал ФБУ "Гослесозащита" "Центр защиты леса Тульской области"

22.12.2020 г.

Дата составления документа

8 (4872) 41-89-27

Телефон

Ведомость перечета деревьев назначенных в рубку
Временная пробная площадь

Субъект РФ Липецкая область
Лесничество (лесопарк) Грязинское Участковое лесничество Яманское
Квартал 110 Выдел 6 лп. выд. 1 Площадь, 7,4 га, Площадь л/п выд. 0,40 га,
Номер очага вредных организмов б/н Размер пробной площади 0,40 га,
Таксационная характеристика:
тип леса ССРТ состав 9С1Б возраст 69 бонитет 1
полнота 0,8 запас на га 68 (288) возобновление лесные культуры

Время и причина ослабления насаждения: 2016
Причина 1 - губка корневая (код 466), причина 2 - воздействия сильных ветров прошлых лет, повлекшие наклон более 10°, изгиб или вывал деревьев (код 821), причина 3 - воздействия шквалистых и ураганных ветров прошлых лет, повлекшие слом стволов деревьев (код 822)

Данные причины определены по следующим признакам: усыхание более 3/4 ветвей в кроне свежее (код 104), усыхание более 3/4 ветвей в кроне прошлых лет (код 114), механические повреждения обрыв корней (вывал) прошлых лет (код 206), механические повреждения слом ствола под кроной пр. лет (код 218)

Тип очага вредных организмов: эпизодический, хронический (подчеркнуть)
Фаза развития очага: начальная, нарастания численности, собственно вспышка, кризис
(подчеркнуть)

Состояние лесного насаждения, намечаемые мероприятия: ССР усыхающее
Средневзвешенная категория состояния насаждения составляет 4,11

ССР - Сплошная санитарная рубка

Исполнитель работ по проведению лесопатологического обследования:

Дата составления документа: 22.12.2020 г. Телефон 8 (4872) 41-89-27
ФИО Чернышов Е.С. Подпись Е.С. Чернышов
Должность инженер-лесопатолог
Организация Филиал ФБУ "Рослесозащита". "Центр защиты леса Тульской области"

ВЕДОМОСТЬ ПЕРЕЧЕТА ДЕРЕВЬЕВ

Порода: Сосна

Степени толщины, см	Количество деревьев по категориям состояния, шт.																Всего деревьев по ступеням толщины	
	I	II	III	IV		V		VI			ветровал, бурелом			аварийные деревья			шт.	в том числе подлежат рубке, %
				НЗ	З	НЗ	З	НЗ	З	О	НЗ	З	О	НЗ	З	О		
1	2	3	4	5	6	7	8	9	10	11	12	13	14	15	16	17	18	19
8											1						1	0,3
12	5							1			34						40	10,1
16	6	2		1				10			78						97	25,7
20	21	3				2		12			54						92	19,7
24	19	2						25			42						88	19,4
28	4		1					5			16						26	6,3
32	2																2	
36																		
40																		
44																		
48																		
52																		
56																		
60																		
64																		
68																		
72																		
76																		
80																		
84																		
88																		
92																		
96																		
100																		
Итого число стволов, шт.	57	7	1	1		2		53			225						346	81,5
Итого, % от числа стволов	16,5	2,0	0,3	0,3		0,6		15,3			65,0						100,0	81,5
Итого запас, кбм	19,8	2,0	0,6	0,2		0,6		19,2			58,9						101,3	78,5
Итого, % от запаса	19,5	2,0	0,6	0,2		0,6		19,0			58,1						100,0	78,5

Порода: Береза

Степени толщины, см	Количество деревьев по категориям состояния, шт.																Всего деревьев по ступеням толщины	
	I	II	III	IV		V		VI			ветровал, бурелом			аварийные деревья			шт.	в том числе подлежат рубке, %
				НЗ	З	НЗ	З	НЗ	З	О	НЗ	З	О	НЗ	З	О		
1	2	3	4	5	6	7	8	9	10	11	12	13	14	15	16	17	18	19
8	31																31	
12	16										13						29	11,0
16	9										32						41	27,1
20	4										10						14	8,5
24											3						3	2,6
28																		
32																		
36																		
40																		
44																		
48																		
52																		
56																		
60																		
64																		
68																		
72																		
76																		
80																		
84																		
88																		
92																		
96																		
100																		
Итого число стволов, шт.	60										58						118	49,2
Итого, % от числа стволов	50,8										49,2						100,0	49,2
Итого запас, кбм	4,4										9,5						13,9	68,3
Итого, % от запаса	31,7										68,3						100,0	68,3

Итоговая		Количество деревьев по категориям состояния, шт.															Всего деревьев по ступеням толщины	
Ступени толщины, см	I	II	III	IV		V		VI			ветровал, бурелом			аварийные деревья			шт.	в том числе подлежат рубке, %
				НЗ	З	НЗ	З	НЗ	З	О	НЗ	З	О	НЗ	З	О		
1	2	3	4	5	6	7	8	9	10	11	12	13	14	15	16	17	18	19
8	31										1						32	0,2
12	21							1			47						69	10,3
16	15	2		1				10			110						138	26,1
20	25	3				2		12			64						106	16,8
24	19	2						25			45						91	15,1
28	4		1					5			16						26	4,7
32	2																2	
36																		
40																		
44																		
48																		
52																		
56																		
60																		
64																		
68																		
72																		
76																		
80																		
84																		
88																		
92																		
96																		
100																		
Итого число стволов, шт.	117	7	1	1		2		53			283						464	73,2
Итого, % от числа стволов	25,2	1,6	0,2	0,2		0,4		11,4			61,0						100,0	73,2
Итого запас, кубм	24,2	2,0	0,6	0,2		0,6		19,2			68,4						115,2	77,2
Итого, % от запаса	21,0	1,8	0,5	0,2		0,5		16,7			59,3						100,0	77,2

Примечание: НЗ - незаселенное, З - заселенное, О - отработанное вредителями.
Средняя по породе: Сосна-4,15; Береза-3,73

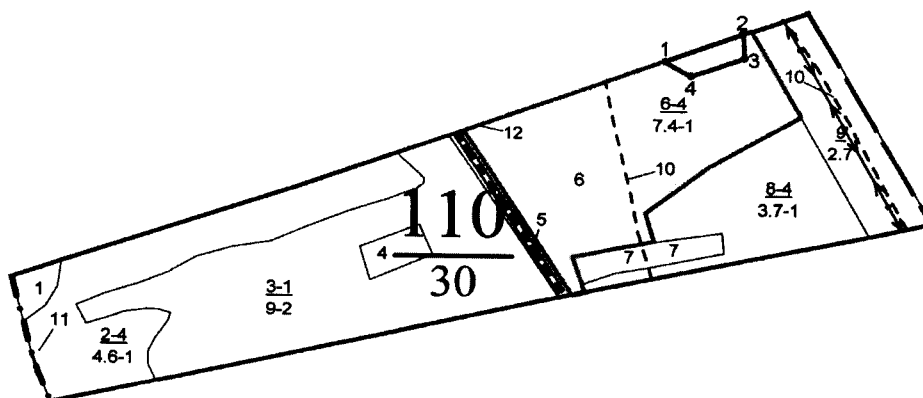
М 1:10000

Абрис участка

С





Ю



N выдела	Ленты (круговой площадки) перечета				
	№ ленты (площадок)	Длина, м	Ширина, м	Радиус, м	Площадь, га
6 лпв I	Сплошной				0,4

Номера точек	Координаты	Румбы линий	Длина, м
1	52,351022° 39,451738°		
2	52,351292° 39,453149°		
3	52,350907° 39,453050°		
4	52,350857° 39,452740°		

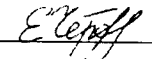
Условные обозначения: границы выдела - , лесопатологического выдела и СОМ - 
Обследуемая площадь - 0,4 га

Исполнитель работ по проведению лесопатологического обследования:

филиал ФБУ «Рослесозащита» - «ЦЗЛ Тульской области»

Должность: инженер-лесопатолог

ФИО: Е.С. Чернышов

Подпись 

Дата составления документа 22.12.2020 г. Телефон: 8(4872)41-89-27

Яманское участковое, участок - кв. 110 выд. 6 ЛП выдел 2.

- Ведомость лесных участков с выявленными несоответствиями таксационным описаниям приведена в приложении 1 к Акту.

- причины повреждения:**

Данные причины определены по следующим признакам:

усыхание более 3/4 ветвей в кроне свежее (код 104), усыхание более 3/4 ветвей в кроне прошлых лет (код 114), механические повреждения обрыв корней (вывал) прошлых лет (код 206), механические повреждения слом ствола под кроной пр. лет (код 218)

Вид вредителя	Порода	Встречаемость (% заселенных деревьев)	Степень заселения (слабая, средняя, сильная)

Вид пожара	Порода	Состояние корневых лап		Состояние корневой шейки		Подсушивание луба	
		% поврежденных отгиб корней	% деревьев с данным повреждением	ожог корневой шейки по окружности и (1/4; 2/4; 3/4; бол ее 3/4)	% деревьев с данным повреждением	по окружности (1/4; 2/4; 3/4 ; более 3/4)	% деревьев с данным повреждением

Вид	Порода	Встречаемость (% пораженных деревьев)	Степень поражения (слабая, средняя, сильная)
Губка корневая	Сосна	8,6	слабая

- 2.3. Выборке подлежат _____ 9,7 % деревьев,
- в том числе:
- | | | | |
|--------------------|--------------|----------------------|---------|
| ослабленных | _____ %, | (причины назначения) | _____ : |
| сильно ослабленных | _____ %, | (причины назначения) | _____ : |
| усыхающих | _____ %, | (причины назначения) | _____ : |
| свежего сухостоя | _____ 0,5 %, | | |
| свежего ветровала: | _____ %, | | |
| свежего бурелома | _____ %, | | |
| старого ветровала: | _____ 0,5 %, | | |
| старого бурелома | _____ 3,5 %, | | |
| старого сухостоя | _____ 5,2 %, | | |
| аварийных | _____ %. | | |

2.4. Полнота лесного насаждения после уборки деревьев, подлежащих рубке, составит
Критическая полнота для данной категории лесных насаждений составляет

0,7
0,3

ЗАКЛЮЧЕНИЕ

Насаждение в Яманском участковом лесничестве, кв. 110 выд. 6 лп. выд. 2 на площади 7,0 га подвержено воздействию очага корневой губки. Наблюдается усыхание насаждения. По результатам инструментального обследования назначена ВСП. Состав насаждения по таксационному описанию 9С1Б, СКС - 1,72.

Участковое лесничество	Урочище (дача)	Квартал	Выдел	Площадь выдела, га	Вид мероприятия	Площадь мероприятия, га	Порода	Запас на выдел, куб.м	Крайние сроки проведения
Яманское		110	6	7,4	ВСП	7	С. Б	213,5	2023

Ведомость перечета деревьев, назначенных в рубку, и лесного участка прилагаются (приложение 2 и 3 к Акту).

Меры по обеспечению возобновления:

не требуются

Мероприятия, необходимые для предупреждения повреждения или поражения смежных насаждений

Своевременное проведение проектируемых мероприятий. Надзор за санитарным и лесопатологическим состоянием.

Сведения для расчета степени повреждения:

год образования старого сухостоя 2016 ;
основная причина повреждения древесины стволовые гнили ;
дата проведения обследований 09.12.2020 ;

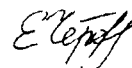
Исполнитель работ по проведению лесопатологического обследования:

ФИО Чернышов Е.С.

Должность инженер-лесопатолог

Организация Филиал ФБУ "Рослесозащита" - "Центр защиты леса Тульской области"

Подпись



* Раздел включается в акт в случае проведения лесопатологического обследования инструментальным способом.

Ведомость перечета деревьев назначенных в рубку
Временная пробная площадь

Субъект РФ Липецкая область
Лесничество (лесопарк) Грязинское Участковое лесничество Яманское
Квартал 110 Выдел 6 лп. выд. 2 Площадь, 7,4 га, Площадь л/п выд. 7,00 га,
Номер очага вредных организмов б/н Размер пробной площади 0,20 га,
Таксационная характеристика:
тип леса ССРТ состав 9С1Б возраст 69 бонитет 1
полнота 0,8 запас на га 285 (316) возобновление _____

Время и причина ослабления насаждения: 2016
Причина 1 - губка корневая (код 466), причина 2 - воздействия сильных ветров прошлых лет, повлекшие наклон более 10° изгиб или вывал деревьев (код 821), причина 3 - воздействия шквалистых и ураганных ветров прошлых лет, повлекшие слом стволов деревьев (код 822)

Данные причины определены по следующим признакам: усыхание более 3/4 ветвей в кроне свежее (код 104), усыхание более 3/4 ветвей в кроне прошлых лет (код 114), механические повреждения обрыва корней (вывал) прошлых лет (код 206), механические повреждения слом ствола под кроной пр. лет (код 218)

Тип очага вредных организмов: эпизодический, хронический (подчеркнуть)
Фаза развития очага: начальная, нарастания численности, собственно вспышка, кризис
(подчеркнуть)

Состояние лесного насаждения, намечаемые мероприятия: ослабленное
ВСП
Средневзвешенная категория состояния насаждения составляет 1,72

ВСП - Выборочная санитарная рубка

Исполнитель работ по проведению лесопатологического обследования:

Дата составления документа: 22.12.2020 г. Телефон 8 (4872) 41-89-27
ФИО Чернышов Е.С. Подпись Е.С. Чернышов
Должность инженер-лесопатолог
Организация Филиал ФБУ "Рослесозащита" - "Центр защиты леса Тульской области"

ВЕДОМОСТЬ ПЕРЕЧЕТА ДЕРЕВЬЕВ

Порода: Сосна

Ступени толшины, см	Количество деревьев по категориям состояния, шт.																Всего деревьев по ступеням толщины	
	I	II	III	IV		V		VI			ветровал, бурелом			аварийные деревья			шт.	в том числе подлежат рубке, %
				НЗ	З	НЗ	З	НЗ	З	О	НЗ	З	О	НЗ	З	О		
1	2	3	4	5	6	7	8	9	10	11	12	13	14	15	16	17	18	19
8	1							1									2	0,7
12								3									3	2,0
16	1	10	3			2		9			8						33	12,7
20	18	11	2					2			2						35	2,7
24	21	12	2					1									36	0,7
28	20	11						1									32	0,5
32	8	1															9	
36																		
40																		
44																		
48																		
52																		
56																		
60																		
64																		
68																		
72																		
76																		
80																		
84																		
88																		
92																		
96																		
100																		
Итого число стволов, шт.	69	45	7			2		17			10						150	19,3
Итого, % от числа стволов	46,0	30,0	4,7			1,3		11,3			6,7						100,0	19,3
Итого запас, кбм	33,8	17,7	1,9			0,3		3,3			1,8						58,8	9,2
Итого, % от запаса	57,5	30,1	3,2			0,5		5,6			3,1						100,0	9,2

Порода: Береза

Ступени толшины, см	Количество деревьев по категориям состояния, шт.																Всего деревьев по ступеням толщины	
	I	II	III	IV		V		VI			ветровал, бурелом			аварийные деревья			шт.	в том числе подлежат рубке, %
				НЗ	З	НЗ	З	НЗ	З	О	НЗ	З	О	НЗ	З	О		
1	2	3	4	5	6	7	8	9	10	11	12	13	14	15	16	17	18	19
8																		
12																		
16	2										3						5	18,8
20	7										1						8	6,2
24	1																1	
28	2																2	
32																		
36																		
40																		
44																		
48																		
52																		
56																		
60																		
64																		
68																		
72																		
76																		
80																		
84																		
88																		
92																		
96																		
100																		
Итого число стволов, шт.	12										4						16	25,0
Итого, % от числа стволов	75,0										25,0						100,0	25,0
Итого запас, кбм	3,6										0,7						4,3	16,3
Итого, % от запаса	83,7										16,3						100,0	16,3

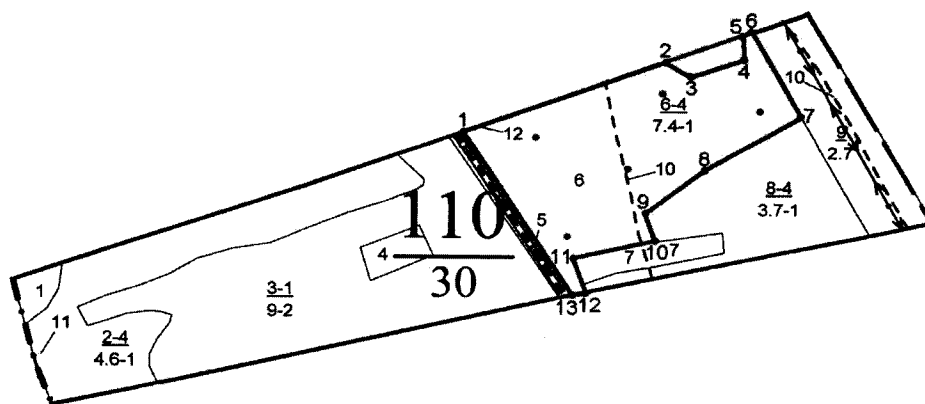
Итоговая

Ступени толщины, см	Количество деревьев по категориям состояния, шт.																Всего деревьев по ступеням толщины	
	I	II	III	IV		V		VI			ветровал, бурелом			аварийные деревья			шт.	в том числе подлежат рубке, %
				НЗ	З	НЗ	З	НЗ	З	О	НЗ	З	О	НЗ	З	О		
1	2	3	4	5	6	7	8	9	10	11	12	13	14	15	16	17	18	19
8	1							1									2	0,6
12								3									3	1,8
16	3	10	3			2		9			11						38	13,3
20	25	11	2					2			3						43	2,9
24	22	12	2					1									37	0,6
28	22	11						1									34	0,6
32	8	1															9	
36																		
40																		
44																		
48																		
52																		
56																		
60																		
64																		
68																		
72																		
76																		
80																		
84																		
88																		
92																		
96																		
100																		
Итого число стволов, шт.	81	45	7			2		17			14						166	19,8
Итого, % от числа стволов	48,8	27,2	4,2			1,2		10,2			8,4						100,0	19,8
Итого запас, кбм	37,4	17,7	1,9			0,3		3,3			2,5						63,1	9,7
Итого, % от запаса	59,3	28,0	3,0			0,5		5,2			4,0						100,0	9,7

Примечание: НЗ - незаселенное, З - заселенное, О - отработанное вредителями.
Средняя по породе: Сосна-1,73; Береза-1,65

М 1:10000

Абрис участка



N выдела	Ленты (круговой площадки) перечета				
	№ ленты (площадок)	Длина, м	Ширина, м	Радиус, м	Площадь, га
6 лпв 2	Круговые постоянного радиуса – 5 шт.			11,3	0,2

Номера точек	Координаты	Румбы линий	Длина, м
1	52,350258° 39,448167°		
2	52,351022° 39,451738°		
3	52,350857° 39,452740°		
4	52,350907° 39,453050°		
5	52,351292° 39,453149°		
6	52,351456° 39,453934°		
7	52,350407° 39,454504°		
8	52,349763° 39,452847°		
9	52,349130° 39,451477°		
10	52,348796° 39,451671°		
11	52,348508° 39,450283°		
12	52,348074° 39,450477°		
13	52,348151° 39,450146°		

Условные обозначения: границы выдела - , лесопатологического выдела и СОМ -

• - центры круговых площадок постоянного радиуса

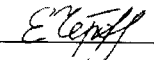
Обследуемая площадь – 7,0 га

Исполнитель работ по проведению лесопатологического обследования:

филиал ФБУ «Рослесозащита» - «ЦЗЛ Тульской области»

Должность: инженер-лесопатолог

ФИО: Е.С. Чернышов

Подпись 

Дата составления документа 22.12.2020 г. Телефон: 8(4872)41-89-27

Таксационное описание

Яманское участковое лесничество

ОКУ «Грязинское лесничество»

Управление лесного хозяйства Липецкой области

Воронеж, 2016 г.

Участковое лесничество: ЯМАНСКОЕ															ЛЕСА, РАСПОЛ. В СТЕПЯХ, ГОРАХ И ДР.															Квартал 110	
№	Пло- щадь	Состав	Покров	по:	Я	Ва- ра	Эле- мент	Со- с	Воз- ра	Ва- ра	Ди:	Кл:	Гр:	Бо	Тип	Полн:	Запас	спрост.	Кл:	Запас	на	выделе, дес.МЗ									
де- ла	га	ва:ру- ль	оси	выдела	Огмет:	ле- са	ст	та	ет:	во:	во:	те	ТЛУ	опа:	1	на	сос- ва:	со- ре-	еди- захламлен	Хозяйственные											
			происх.	Наимен.	кат:	ру- са	р	ас:	ас:	т	та:	ча:	Хар.	лесных	культу- р:	ос:	реаль:	де- общий:	лик- мероприятия												
			Кадастров.	оценка																											
1	2	3	4	5	6	7	8	9	10	11	12	13	14	15	16	17	18	19	20	21	22	23	24								
6	7,4	лесные культуры	1	23	С	Б	69	23	24	4	2	1	ССРГ	8	30	222	200	1	15				ПРОХ.РУБКА								
		9С1Б											В2										20%								

подлесок: МЖ БЗН РЕДКИЙ
культуры-48 г. состояние ХОРОШЕЕ
повреждение ФИЛЛОФАГИИ, СОСНА ОБЫКНОВЕН. СРЕДНЯЯ, КОРНЕВАЯ ГРУБКА
ПОДНОТА НЕРАВНОМЕРНАЯ, ПОДНОТА В КУТТИНАХ ДО 1,0 Г/ГЗЕЗ "КОЛОДЕЦКИЙ"

Копия верна.

Директор ОКУ «Грязинское лесничество»

«23» октября 2020 г.

