

12.07.2021

Приложение 2
к приказу Минприроды России
от 09.11.2020 N 910

X Божко Ю.Н.

Подписано цифровой подписью:
Божко Юрий Николаевич

УТВЕРЖДАЮ:

Должность

Начальник управления лесного
хозяйства Липецкой области

ФИО

Божко Ю.Н.

Дата

12.07.2021 г.

Акт

лесопатологического обследования № 407
лесных насаждений Данковского лесничества
Липецкой области

Способ лесопатологического обследования:

Визуальное



Инструментальное



Место проведения:

Участковое лесничество	Урочище (дача)	Квартал (кварталы)	Выдел (выделы)	Площадь выдела, га	ЛП выдел	Площадь ЛП выдела
Лебедянское	-	53	16	6,3	-	-

Лесопатологическое обследование проведено на общей площади 6,3 га.

Кадастровый номер участка:

(для участков, предоставленных в постоянное (бессрочное пользование, аренду)

Документ о праве пользования: _____ номер - от -, вид разрешенного использования лесов: .

(тип документа о праве пользования, дата, номер, вид разрешенного использования лесов)

1. Визуальное (рекогносцировочное) лесопатологическое обследование.

Наземное ☒

Дистанционное ☐

1.1. На площади 6,3 га фактическая таксационная характеристика соответствует таксационному описанию.

1.2. Лесные насаждения с нарушенной и утраченной устойчивостью выявлены на площади 6,3 га.

Уч. лес-во	Урочище (дача)	Квартал	Выдел	Площадь, га		Причина ослабления (гибели)
				с нарушенной устойчивостью	с утраченной устойчивостью	
1	2	3	4	5	6	8
Лебедянское	-	53	16	6,3	-	воздействия шквалистых и ураганных ветров прошлых лет, повлекшие слом стволов деревьев (код 822); трутовик осиновый (трутовик ложный осиновый) (код 358); воздействия сильных ветров прошлых лет, повлекшие наклон более 10°, изгиб или вывал деревьев (код 821); трутовик ложный дубовый и дуболюбивый (код 360); опёнок (код 467).

Состояние обследованных лесных насаждений приведено в приложениях 1.1 - 1.4 к Акту в зависимости от метода проведения ЛПО.

1.3. В обследованных лесных участках прогнозируется:

Прогноз	Площадь, га
Ослабление лесных насаждений	
Усыхание лесных насаждений различной степени	6,3
Развитие очагов вредных организмов	-

1.4. Обнаружено загрязнение лесного участка отходами и выбросами:

промышленными ☐

бытовыми ☐

Вид загрязнения	Размеры загрязнения			Объем, кубм	Площадь загрязнения, га
	ширина, м	длина, м	высота, м		

ЗАКЛЮЧЕНИЕ

На площади 6,3 га насаждение ослабленное, СКС насаждения: 2,11. Требуется проведение инструментального (детального) ЛПО. Назначенные профилактические мероприятия по защите лесов: нет; агитационные мероприятия: нет.

Уч. Л-во	Урочище	Квартал	Выдел	Площадь выдела	ЛП выдел	Площадь ЛП выдела	Вид мероприятия	Срок проведения
1	2	3	4	5	6	7	8	9
Лебедянское	-	53	16	6,3	-	-	инструментальное ЛПО	2021-2023

Дата проведения обследований: 22.06.2021 года.

Исполнитель работ по проведению лесопатологического обследования:

ФИО: Лодыгин А.В.

Организация: ООО НПП "АЦППИ"

Должность: Инженер лесопатолог

Подпись

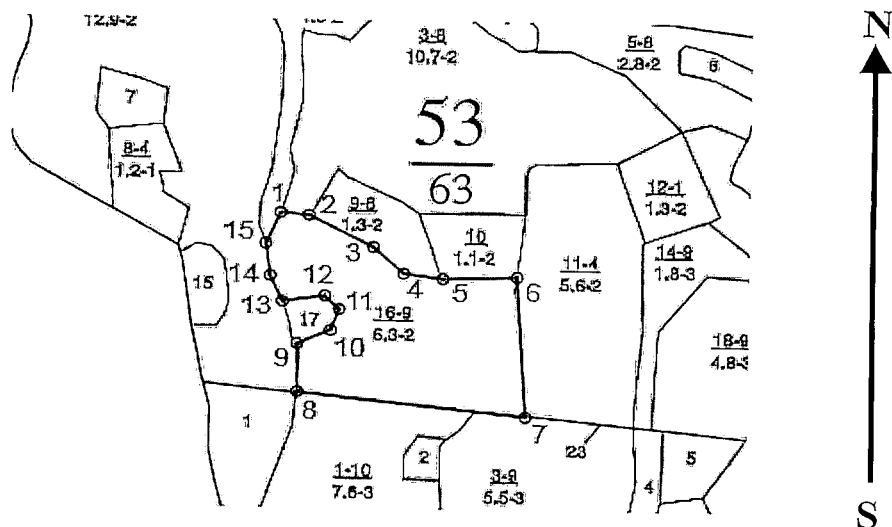
Телефон: 8 (952) 555 53 14

Лодыгин

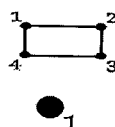
когда

Абрис участка

Масштаб 1:10000



Условные обозначения:



границы обследованных выделов

центры реласкопических площадок

№ квартала	№ выдела	№ ЛПП выдела	Размеры ленты (круговой площадки) пересчета					Координаты ЛПП	
			№ ленты (площадки)	Длина, м	Ширина, м	Радиус, м	Площадь, га		
53	16	-							

Пространственное размещение лесопатологических выделов
(включается в Акт при выделении лесопатологических выделов, для указания пространственного расположения поврежденных и погибших насаждений)

Номера точек	Координаты		Длина, м
1->2	53.03452°	39.28503°	37.6
2->3	53.03449°	39.28559°	96.7
3->4	53.03408°	39.28687°	54.7
4->5	53.03375°	39.28748°	52.6
5->6	53.03369°	39.28826°	98.3
6->7	53.03372°	39.28973°	198.7
7->8	53.03194°	39.28992°	304.4
8->9	53.03223°	39.2854°	68.7
9->10	53.03284°	39.28538°	47.8
10->11	53.03302°	39.28604°	31.7
11->12	53.03328°	39.28621°	27.2
12->13	53.03346°	39.28592°	56.6
13->14	53.03338°	39.28509°	40.1
14->15	53.0337°	39.28484°	46.2
15->16	53.03412°	39.28474°	48.8
16->1	53.03452°	39.28503°	

Исполнитель работ по проведению лесопатологического обследования:

Фамилия, имя и отчество (при наличии) Лодыгин А.В.

Дата составления документа: 29.06.2021 года. Тел. 8 (952) 555 53 14

Лодыгин

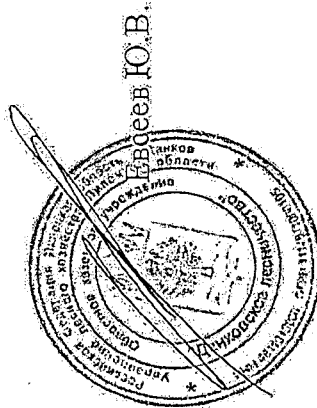
Таксационное описание
 Лебедянского участкового лесничества
 ОКУ «Данковское лесничество»
 Управление лесного хозяйства Липецкой области

участков лесничества: ЛЕБЕДИНСКОЕ										ПРОТИВОПОЖАРНЫЕ ЛЕСА										Кадровый 53										
№	Шос	Состав	Площадь	Вид	Возраст	Длина	Ширина	Высота	Средняя	Плотность	Средняя	Плотность	Средняя	Плотность	Средняя	Плотность	Средняя	Плотность	Средняя	Плотность	Средняя	Плотность	Средняя	Плотность	Средняя	Плотность	Средняя	Плотность	Средняя	Плотность
1	2	3	4	5	6	7	8	9	10	11	12	13	14	15	16	17	18	19	20	21	22	23	24	25	26	27	28	29	30	31
16	3	3	3	3	3	3	3	3	3	3	3	3	3	3	3	3	3	3	3	3	3	3	3	3	3	3	3	3	3	3

подлесок: чр 12 п 8 ср 12
 селекционная оценка: НОРМАЛЬНЫЕ

Копия верна

Директор ОКУ «Данковское лесничество»



Евдеев Ю.В.