

ПРОЕКТ УХОДА ЗА ЛЕСАМИ  
 ПРОХОДНАЯ РУБКА

1. Общие сведения

Наименование субъекта Российской Федерации	Липецкая область
Наименование лесничества (лесопарка)	Данковское
Наименование участкового лесничества	Лебедянское
Целевое назначение лесов	Защитные
Категория защитных лесов	Противоэрозионные леса
Договор купли-продажи лесных насаждений	От 46 № 29.12.2017 г.
Государственное задание на выполнение работ по охране, защите, воспроизводству лесов	От 29.12.2017 г № б/н

2. Местоположение и площадь участка

Номер лесного квартала	107
Номер лесотаксационного выдела	1
Общая площадь	3,1
Состав насаждения	10Днп
Тип леса, бонитет	ДОСЗЛ
Возраст	73
Полнота	0,9
Происхождение	Естественное

3. Характеристика лесорастительных и других условий

Элемент рельефа	равнинный
Тип лесорастительных условий	Д1
Размещение деревьев, подлежащих удалению или сохранению ( равномерное, групповое, куртинное)	Равномерное
Другие условия	

4. Основные нормативы мероприятия

Интенсивность рубки ухода	20%
Исходный запас	720 м <sup>3</sup>
Объем вырубаемой древесины	146 м <sup>3</sup>
Сумма площадей сечений	
Характеристика вырубаемой части насаждения	В соответствии с п.22 Правил ухода за лесами

5. Содержание, этапы работ, сроки их выполнения и результаты


№№	Этапы работ	Сроки выполнения	Проектируемые результаты по этапам
1	2	3	4
1	Подготовительные лесосечные работы	Согласно договора купли-продажи	Установка информационных знаков, рубка аварийных деревьев за границами лесосеки, угрожающих безопасной работе
2	Основные лесосечные работы	Согласно договора купли-продажи	Валка деревьев б/п «Хускварна», трелевка трактором МТЗ-82, раскряжевка, обрубка сучьев
3	Заключительные этапы лесосечных работ	Согласно договора купли-продажи	Укладка порубочных остатков и неликвидных дров в кучи и валы, шириной не более 3 метров для последующего сжигания в пожаробезопасный период.
4	Учет и оценка результатов работ	За 14 дней до окончания рубки	Акт осмотра лесосеки




6. Характеристика участка и его элементов (насаждения, древостоя и др.): исходных, сохраняемых при проведении мероприятий, проектируемых после проведения мероприятий

Проектируемая характеристика насаждения после проведения мероприятия по уходу за лесами	Состав 10Днп, Полнота – 0,7
---	-----------------------------

7. Технология выполнения работ:

- разметка в натуре границ погрузочных пунктов, магистральных и пасечных волоков (технологических коридоров), производственных и бытовых площадок;
- разметка в натуре границ мест размещения лесных складов;
- рубка деревьев на площадках погрузочных пунктов, трассах волоков, в местах размещения лесных складов, включая виды (породы) деревьев и кустарников, заготовка которых не допускается;
- рубка аварийных деревьев за границами лесосеки, угрожающих безопасной работе, включая виды (породы) деревьев и кустарников, заготовка которых не допускается;
- установка информационных знаков.

Проект составил: начальник Бигильдинского м/у Овсянникова Е.И. «10» 01 2018г.   
(Ф.И.О)

С проектом проведения мероприятий, технологией и этапами работ ознакомился вальщик леса Пузанов И.М. , вальщик леса Скулков М.А. , тракт-т Миронов А.Н.   
(дата, должность, подпись)

«10» 01 2018 г.

С технологией и этапами работ по проекту ознакомил:

Начальник Бигильдинского м/у Овсянникова Е.И. «10» 01 2018г. 

## СХЕМА РАСПОЛОЖЕНИЯ ЛЕСНЫХ НАСАЖДЕНИЙ

Местоположение лесных насаждений Липецкая область  
(субъект Российской Федерации)

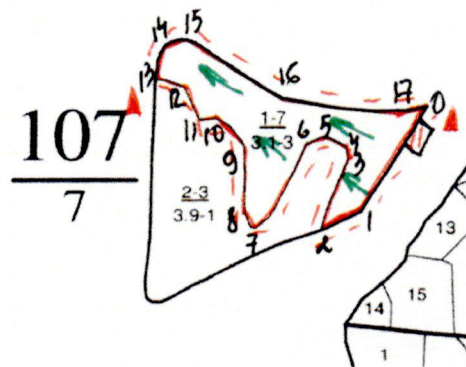
Данковское лесничество, Лебедянское участковое лесничество, кв 107 выд. 1  
лесничество (лесопарк), номер лесного квартала, лесотаксационного выдела

Масштаб 1:10000

Площадь 3,1 га

Проходная

ур. Хмелевка



↑ С  
↓ Ю

№ точек	Румбы, °	Длина линий, м
Привязка т. 0 – квартальный столб		
0-1	ЮЗ-32	160
1-2	ЮЗ-66	55
2-3	СВ-21	100
3-4	СЗ-12	15
4-5	СЗ-62	40
5-6	ЮЗ 62	25
6-7	ЮЗ-31	130
7-8	СЗ-25	25
8-9	СЗ-02	90
9-10	СЗ-40	60
10-11	ЮЗ-88	20
11-12	СЗ-21	45
12-13	СЗ-69	40
13-14	СВ-11	45
14-15	СВ-34	40
15-16	ЮВ-56	150
16-17	ЮВ-82	130
17-0	СВ-85	65

### Условные обозначения

- Граница квартала
- Граница выдела
- Граница участка
- - - Зона безопасности
- ▲ Знаки безопасности
- → Направление валки
- ▨ Погрузочный пункт

Чертил: начальник Бигильдинского мастерского участка Овсянникова Е.И. 10.01.2018. *[Signature]*