

Директор ГАУ "Донской лесхоз"

УТВЕРЖДАЮ

Ю.В. Яськов

« 9 » января 2018 г.

ПРОЕКТ УХОДА ЗА ЛЕСАМИ

РУБКА ПРОРЕЖИВАНИЯ

1. Общие сведения

Наименование субъекта Российской Федерации	Липецкая область
Наименование лесничества (лесопарка)	Донское
Наименование участкового лесничества	Скорняковское
Целевое назначение лесов	Защитные
Категория защитных лесов	Леса, расположенные в пустынных, полупустынных, лесотундровых зонах, степях, горах.
Договор купли-продажи лесных насаждений	От 29.12.2017 г. № 48
Государственное задание на выполнение работ по охране, защите, воспроизводству лесов	От 29.12.2017г. Приказ Управления лесного хозяйства №285

2. Местоположение и площадь участка

Номер лесного квартала	3
Номер лесотаксационного выдела	11
Общая площадь	2,2
Состав насаждения	10СО+ЯЗ
Тип леса, бонитет	ССРТ / 1Б
Возраст	37
Полнота	0,9
Происхождение	Искусственное

3. Характеристика лесорастительных и других условий

Элемент рельефа	равнинный
Тип лесорастительных условий	В2
Размещение деревьев, подлежащих удалению или сохранению (равномерное, групповое, куртинное)	Равномерное
Другие условия	

4. Основные нормативы мероприятия

Интенсивность рубки ухода	19%
Исходный запас	620 м3
Объем вырубаемой древесины	121 м3
Сумма площадей сечений	-
Характеристика вырубаемой части насаждения	В соответствии с п.22 Правил ухода за лесами

5. Содержание, этапы работ, сроки их выполнения и результаты

№№	Этапы работ	Сроки выполнения	Проектируемые результаты по этапам
1	2	3	4
1	Подготовительные лесосечные работы	По договору купли-продажи	Создание необходимых условий для безопасного и эффективного выполнения основных и заключительных лесосечных работ
2	Основные лесосечные работы	По договору купли-продажи	Процессы, связанные с осуществлением рубок лесных насаждений (валка, трелевка древесины, частичная ее переработка, хранение древесины в лесу и иные процессы, технологически связанные с рубками лесных насаждений.
3	Заключительные этапы лесосечных работ	По договору купли-	Очистка (доочистка) мест рубок от порубочных остатков.

		продажи	
4	Учет и оценка результатов работ	За 14 дней до окончания рубки	Акт осмотра лесосеки

6. Характеристика участка и его элементов (насаждения, древостоя и др.): исходных, сохраняемых при проведении мероприятий, проектируемых после проведения мероприятий

Проектируемая характеристика насаждения после проведения мероприятия по уходу за лесами	Состав 10СО, Полнота – 0,7
---	----------------------------

7. Технология выполнения работ:

- разметка в натуре границ погрузочных пунктов, магистральных и пасечных волоков (технологических коридоров), производственных и бытовых площадок;
- разметка в натуре границ мест размещения лесных складов;
- рубка деревьев на площадках погрузочных пунктов, трассах волоков, в местах размещения лесных складов, включая виды (породы) деревьев и кустарников, заготовка которых не допускается;
- рубка аварийных деревьев за границами лесосеки, угрожающих безопасной работе, включая виды (породы) деревьев и кустарников, заготовка которых не допускается;
- установка информационных знаков.

Проект составил (специалист, мастер) Пономарёва Л.В. «9» 01, 2018 г. *[Подпись]*
(Ф.И.О)

С проектом проведения мероприятий, технологией и этапами работ ознакомился
09.01.2018г Тракторист Куксин Д. Вольский Морозов
(дата, должность, подпись) *[Подписи]*

С технологией и этапами работ по проекту ознакомил

Мастер (исполнитель) Семенинов М. В. «09 января» 2018 г. *[Подпись]*

Технологическая схема (схемы) рубки ухода

Местоположение лесных насаждений: Липецкая область, Задонский район, Донское лесничество, Скорняковское участковое лесничество.

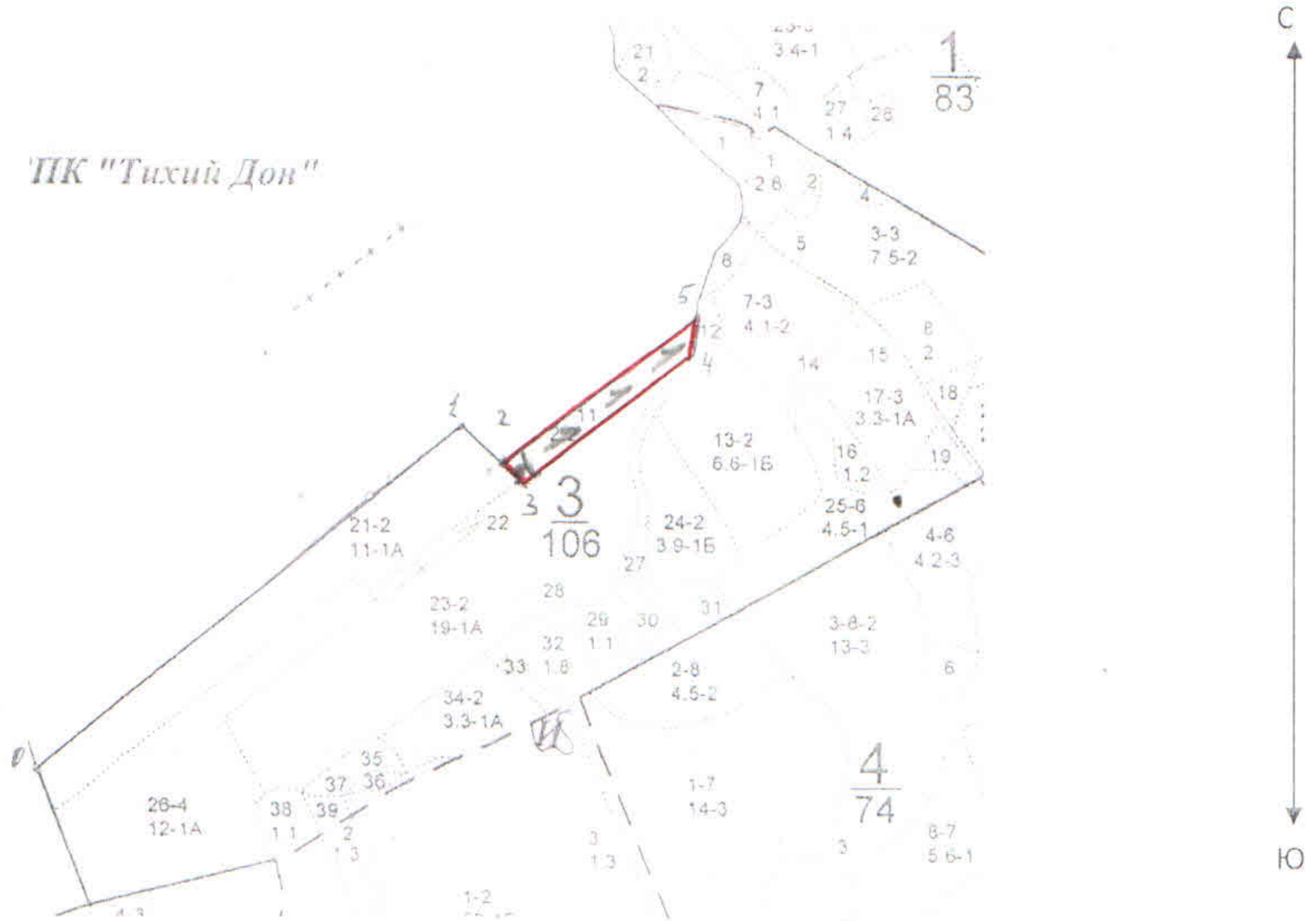
(субъект Российской Федерации, муниципальный район, лесничество (лесопарк), участковое лесничество,)

Квартал № 3, выдел № 11

номер (номера) лесного квартала, лесотаксационного выдела)

Масштаб 1 : 12 000

Площадь 2.2 га



№ № точек	Румбы линий	Мера линий, м
0-1	СВ:51	1017
1-2	ЮЗ:33	100
2-3	ЮВ:33	49
3-4	СВ:51	410
4-5	ЮВ:05	60
5-2	ЮЗ:51	450

Условные обозначения			
квартальная просека		лесная дорога	
граница лесосеки, неэксплуатационного участка		производственные и бытовые площадки	
граница 50 м зоны безопасности		погрузочные пункты, места складирования заготовленной древесины	
трассы волоков (технологических коридоров)		места размещения строений и сооружений	
направление валки		неэксплуатационный участок	НЭ
направление трелевки		места установки информационных знаков	

Чертил Б.О.Ф.