

30.11.2018

X Есипов Н.В.

Подписано цифровой подписью:  
Есипов Николай Викторович

УТВЕРЖДАЮ:  
Должность Заместитель начальника  
управления лесного хозяйства  
Липецкой области

ФИО Есипов Н.В. 

Дата 30.11.2018 г.

Акт  
лесопатологического обследования № 105  
лесных насаждений Липецкого лесничества  
Липецкой области

Способ лесопатологического обследования: Визуальное V  
Инструментальное V

Место проведения:

Участковое лесничество	Урочище (дача)	Квартал (кварталы)	Выдел (выделы)	Площадь, га
Липецкое	-	101	24	3,6

Лесопатологическое обследование проведено на общей площади 3.6 га.



1. Визуальное лесопатологическое обследование

Уч. лесничество: Липецкое, участок: - Кв. 101 выд. 24.

Наземное V

Дистанционное

1.1. На площади 3.6 га фактическая таксационная характеристика соответствует таксационному описанию.

1.2. Лесные насаждения с нарушенной и утраченной устойчивостью не выявлены

Участковое лесничество	Урочище (дача)	Площадь, га		Причина ослабления (гибели)
		с нарушенной устойчивостью	с утраченной устойчивостью	
Липецкое	-	-	-	

Состояние обследованных лесных насаждений приведено в приложениях 1.1 - 1.4 к Акту в зависимости от метода проведения ЛПО.

1.3. В обследованных лесных участках прогнозируется:

Прогноз	Площадь, га
Ослабление лесных насаждений	
Усыхание лесных насаждений различной степени	
Развитие очагов вредных организмов	

1.4. Обнаружено загрязнение лесного участка отходами и выбросами:  
промышленными  
бытовыми

Вид загрязнения	Размеры загрязнения			Объем, кубм	Площадь загрязнения, га
	ширина, м	длина, м	высота, м		

**ЗАКЛЮЧЕНИЕ**

Оценка текущего санитарного и лесопатологического состояния лесных насаждений:

На площади 3.6 га насаждение здоровое.

Средневзвешенная категория состояния насаждения - 1.42.

Назначена уборка неликвидной древесины.

На участке присутствует неликвидная древесина в объеме 100% от погибшей части древостоя, в связи с этим в соответствии с п. 42 приказа Минприроды России от 12 сентября 2016 г. N 470 Об утверждении правил осуществления мероприятий по предупреждению распространения вредных организмов, в данном насаждении назначено мероприятие уборка неликвидной древесины.

Назначенные профилактические мероприятия по защите лесов:

надзор за прилегающими насаждениями и оставшейся частью древостоя.

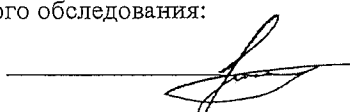
агитационные мероприятия:

Исполнитель работ по проведению лесопатологического обследования:

Ирковский Э.Р.

Зам. директора ООО НПП "АЦЛПИ"

Дата составления документа: 23.11.2018 года. Телефон: 8 (904) 211 15 53.





2.3. Выборке подлежит 0 % деревьев по запасу,

в том числе:

- ослабленных 0 %,
- сильно ослабленных 0 %,
- усыхающих 0 %,
- свежего сухостоя 0 %,
- свежего ветровала 0 %,
- свежего бурелома 0 %,
- старого сухостоя 0 %,
- старого ветровала 0 %,
- старого бурелома 0 %,
- аварийных 0 %.

2.4. Полнота лесного насаждения после уборки деревьев, подлежащих рубке, составит 0,7.  
Критическая полнота для данной категории лесных насаждений составляет 0,3.

#### ЗАКЛЮЧЕНИЕ

Фактическая таксационная характеристика насаждения на лесопатологическом выделе соответствует таксационной характеристике насаждения. В соответствии с п. 42 приказа Минприроды России от 12 сентября 2016 г. N 470 Об утверждении правил осуществления мероприятий по предупреждению распространения вредных организмов, в данном насаждении назначено мероприятие уборка неликвидной древесины.

С целью предотвращения негативных процессов или снижения ущерба от их воздействия назначена

Участковое лесничество	Урочище (дача)	Квартал	Выдел	Площадь выдела, га	Вид мероприятия	Площадь мероприятия, га	Порода	Выбираемый запас на выдел, куб. м	Крайние сроки проведения
Липецкое	-	101	24	3,6	УНД	3,6		0	2020 год

Ведомость перечета деревьев, назначенных в рубку, и абрис лесного участка прилагаются (приложение 2 и 3 к данному акту).

Меры по обеспечению возобновления: -.

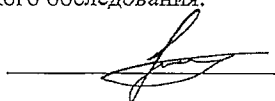
Мероприятия, необходимые для предупреждения повреждения или поражения смежных насаждений: своевременное проведение проектируемых мероприятий, надзор за санитарным и лесопатологическим состоянием.

Сведения для расчета степени повреждения:  
год образования старого сухостоя:  
основная причина повреждения древесины:

Дата проведения обследований: 24.09.2018 года.

Исполнитель работ по проведению лесопатологического обследования:

Ирковский Э.Р.  
Зам. директора ООО НПП "АЦЛПИ"

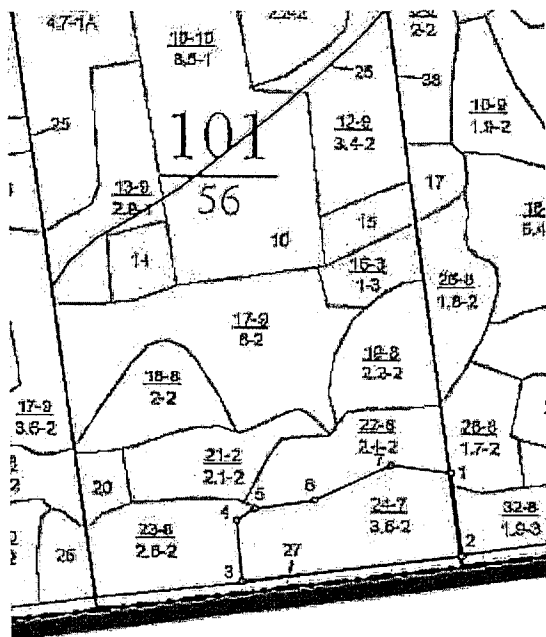


Дата составления документа: 23.11.2018 года. Телефон: 8 (904) 211 15 53.



Абрис участка

Масштаб 1:10000



N выдела	Ленты (круговой площадки) перечета				
	Длина, м	Ширина, м	Радиус, м	Площадь, га	
24					3.60

Номера точек	Координаты	Румбы линий	Длина, м
1->2	52.54061149/39.73090549	ЮВ 6°:50'	123
2->3	52.53951427/39.73112204	ЮЗ 83°:20'	305.4
3->4	52.53919593/39.7266414	СЗ 4°:17'	89.4
4->5	52.53999683/39.72654253	СВ 56°:45'	30.1
5->6	52.54014509/39.72691438	СВ 81°:37'	82.8
6->7	52.54025348/39.72812396	СВ 63°:52'	117.6
7->8	52.54071904/39.72968383	ЮВ 81°:46'	83.6
8->1	52.54061149/39.73090549	0	0
	-	-	-
	-	-	-
	-	-	-
	-	-	-

Условные обозначения:  обследуемая площадь

Исполнитель работ по проведению лесопатологического обследования:

Ирковский Э.Р.  
Зам. директора ООО НПП "АЦЛПИ"

Дата составления документа: 23.11.2018 года. Телефон: 8 (904) 211 15 53.

# ТАКСАЦИОННОЕ ОПИСАНИЕ

Липецкого участкового лесничества  
Липецкого лесничества  
Липецкой области  
Воронеж, 2016 г.

Квартал 101

ГОРОДСКИЕ ЛЕСА

Участковое лесничество: ЛИПЕЦКОЕ

№	Площадь	Состав	Подросль	по	Д	Вы	Эле	мент	Воз	Вы	Ди	Гр	Бо	Тип	Полк	Запас	сырораст.	Жг	Запас	на	выдела	дес	МЗ	
24	3,6	5	3	4	5	6	7	8	9	10	11	12	13	14	15	16	17	18	19	20	21	22	23	24
		ДНП	ЛП	Б	КЛО	ДОН	СДН	ДОН	СДН	ДОН	СДН	ДОН	СДН	ДОН	СДН	ДОН	СДН	ДОН	СДН	ДОН	СДН	ДОН	СДН	ДОН
		70	24	28	7	3	2	13	14	15	16	17	18	19	20	21	22	23	24					
		24	30	22	22	25	32	9	3	45	2	27	1	9	2									

рекреационная характеристика: тип ландшафта закрыт, горизн сом, класс эстетич. оценки-2, рекреационная оценка-СРЕДНЯЯ, класс устойчивости-1, проходимость-СРЕДНЯЯ, просматриваемость-СРЕДНЯЯ

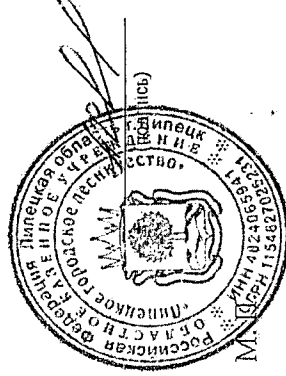
Копия верна.

Директор ОКУ «Липецкое городское лесничество»

(Должность)

Аверин Е. В.

(ФИО)



«28» сентября 2018 г.