

**ПРОЕКТ УХОДА ЗА ЛЕСАМИ
 ПРОХОДНАЯ РУБКА**

1. Общие сведения

Наименование субъекта Российской Федерации	Липецкая область
Наименование лесничества (лесопарка)	Данковское
Наименование участкового лесничества	Воскресенское
Целевое назначение лесов	Защитные
Категория защитных лесов	Леса защит. полос вдоль ж/д и а/д
Договор купли-продажи лесных насаждений	От 29.12.2018 г. № 69
Государственное задание на выполнение работ по охране, защите, воспроизводству лесов	От 29.12.2018 г №б/н

2. Местоположение и площадь участка

Номер лесного квартала	47
Номер лесотаксационного выдела	2
Общая площадь	0,5
Состав насаждения	10ДН
Тип леса, бонитет	ДСН, 1
Возраст	72
Полнота	0,9
Происхождение	Искусственное

3. Характеристика лесорастительных и других условий

Элемент рельефа	равнинный
Тип лесорастительных условий	Д2
Размещение деревьев, подлежащих удалению или сохранению (равномерное, групповое, куртинное)	Равномерное
Другие условия	

4. Основные нормативы мероприятия

Интенсивность рубки ухода	6%
Исходный запас	140м ³
Объем вырубаемой древесины	9 м ³
Сумма площадей сечений	
Характеристика вырубаемой части насаждения	В соответствии с п.22 Правил ухода за лесами


5. Содержание, этапы работ, сроки их выполнения и результаты


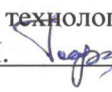

№№	Этапы работ	Сроки выполнения	Проектируемые результаты по этапам
1	2	3	4
1	Подготовительные лесосечные работы	Согласно договора купли-продажи	Установка информационных знаков, рубка аварийных деревьев за границами лесосеки, угрожающих безопасной работе
2	Основные лесосечные работы	Согласно договора купли-продажи	Валка деревьев б/п «Хускварна», трелевка трактором МТЗ-82, раскряжевка, обрубка сучьев
3	Заключительные этапы лесосечных работ	Согласно договора купли-продажи	Укладка порубочных остатков и неликвидных дров в кучи и валы, шириной не более 3 метров для последующего сжигания в пожаробезопасный период.
4	Учет и оценка результатов работ	За 14 дней до окончания рубки	Акт осмотра лесосеки

6. Характеристика участка и его элементов (насаждения, древостоя и др.): исходных, сохраняемых при проведении мероприятий, проектируемых после проведения мероприятий

7. Технология выполнения работ:

- разметка в натуре границ погрузочных пунктов, магистральных и пасечных волоков (технологических коридоров), производственных и бытовых площадок;
- разметка в натуре границ мест размещения лесных складов;
- рубка деревьев на площадках погрузочных пунктов, трассах волоков, в местах размещения лесных складов, включая виды (породы) деревьев и кустарников, заготовка которых не допускается;
- рубка аварийных деревьев за границами лесосеки, угрожающих безопасной работе, включая виды (породы) деревьев и кустарников, заготовка которых не допускается;
- установка информационных знаков.

Проект составил: начальник Бигильдинского м/у Овсянникова Е.И. « 15 » 01 2019 г. 
(Ф.И.О)

С проектом проведения мероприятий, технологией и этапами работ ознакомился вальщик леса 
Мионов Ю.И., лесоруб Тюриков П.П. , тракт-т Садовничий О.П. 
(дата, должность, подпись)

« 15 » 01 2019 г.

С технологией и этапами работ по проекту ознакомил:

Мастер Воскресенского м/у Тюриков И.П.  « 15 » 01 2019 г.

СХЕМА РАСПОЛОЖЕНИЯ ЛЕСНЫХ НАСАЖДЕНИЙ

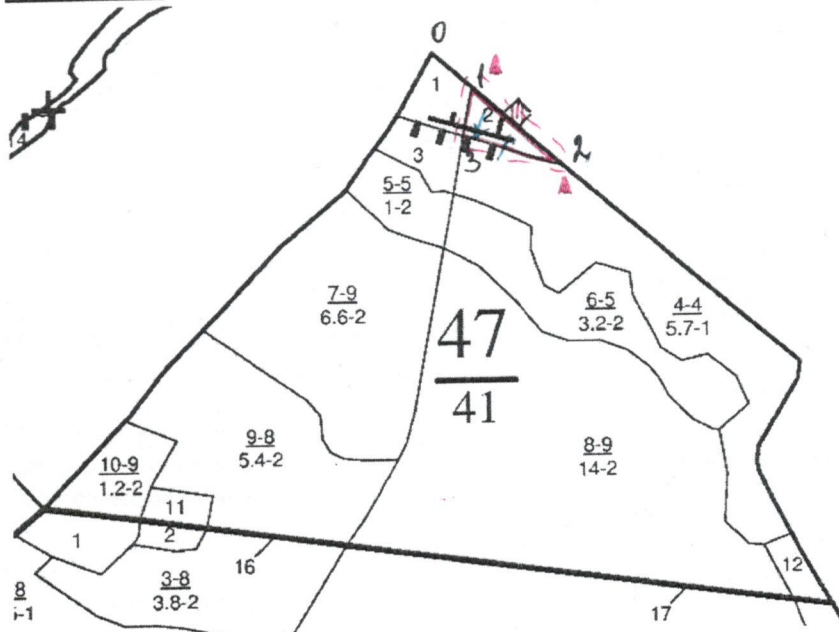
Местоположение лесных насаждений Липецкая область
(субъект Российской Федерации)

Данковское лесничество, Воскресенское участковое лесничество, кв 47 выд. 2
лесничество (лесопарк), номер лесного квартала, лесотаксационного выдела)

Масштаб 1:10000

Площадь 0,5 га

ПРХ



№ точек	Румбы, °	Длина линий, м
Привязка т. 0 – квартальный столб		
0-1	ЮВ-48	70
1-2	БВ-48	150
2-3	СЗ-71	135
3-1	СВ-11	60



Условные обозначения
 Граница квартала
 Граница выдела
 Граница участка
 Зона безопасности
 Знаки безопасности
 Погрузочный пункт
 Направление валки

Чертил: начальник Бигильдинского мастерского участка Овсянникова Е.И. 15.01.19