

**ПРОЕКТ УХОДА ЗА ЛЕСАМИ
РУБКА ПРОРЕЖИВАНИЯ**

1. Общие сведения

Наименование субъекта Российской Федерации	Липецкая область
Наименование лесничества (лесопарка)	Донское
Наименование участкового лесничества	Донское
Целевое назначение лесов	Защитные
Категория защитных лесов	Леса, расположенные в пустынных, полупустынных, лесотундровых зонах, степях, горах. Леса, расположенные вдоль железнодорожных путей общего пользования, федеральных автомобильных дорог общего пользования, автомобильных дорог общего пользования, находящихся в собственности субъектов Российской Федерации
Договор купли-продажи лесных насаждений	От 29.12.2018 г. № 71
Государственное задание на выполнение работ по охране, защите, воспроизводству лесов	От 29.12.2018г. Приказ Управления лесного хозяйства №235

2. Местоположение и площадь участка

Номер лесного квартала	1
Номер лесотаксационного выдела	9,36
Общая площадь	1,0
Состав насаждения	10СО
Тип леса, бонитет	ССРТ / 1Б
Возраст	37
Полнота	0,8
Происхождение	Искусственное

3. Характеристика лесорастительных и других условий

Элемент рельефа	равнинный
Тип лесорастительных условий	В2
Размещение деревьев, подлежащих удалению или сохранению (равномерное, групповое, куртинное)	Равномерное
Другие условия	

4. Основные нормативы мероприятия

Интенсивность рубки ухода	29%
Исходный запас	260м3
Объем вырубаемой древесины	76 м3
Сумма площадей сечений	-
Характеристика вырубаемой части насаждения	В соответствии с п.22 Правил ухода за лесами

5. Содержание, этапы работ, сроки их выполнения и результаты

№№	Этапы работ	Сроки выполнения	Проектируемые результаты по этапам
1	2	3	4
1	Подготовительные лесосечные работы	По договору купли-продажи	Создание необходимых условий для безопасного и эффективного выполнения основных и заключительных лесосечных работ
2	Основные лесосечные работы	По договору купли-	Процессы, связанные с осуществлением рубок лесных насаждений (валка,

		продажи	трелевка древесины, частичная ее переработка, хранение древесины в лесу и иные процессы, технологически связанные с рубками лесных насаждений.
3	Заключительные этапы лесосечных работ	По договору купли-продажи	Очистка (доочистка) мест рубок от порубочных остатков.
4	Учет и оценка результатов работ	За 14 дней до окончания рубки	Акт осмотра лесосеки

6. Характеристика участка и его элементов (насаждения, древостоя и др.): исходных, сохраняемых при проведении мероприятий, проектируемых после проведения мероприятий

Проектируемая характеристика насаждения после проведения мероприятия по уходу за лесами	Состав 10СО, Полнота – 0,7
---	----------------------------

7. Технология выполнения работ:

- разметка в натуре границ погрузочных пунктов, магистральных и пасечных волоков (технологических коридоров), производственных и бытовых площадок;
- разметка в натуре границ мест размещения лесных складов;
- рубка деревьев на площадках погрузочных пунктов, трассах волоков, в местах размещения лесных складов, включая виды (породы) деревьев и кустарников, заготовка которых не допускается;
- рубка аварийных деревьев за границами лесосеки, угрожающих безопасной работе, включая виды (породы) деревьев и кустарников, заготовка которых не допускается;
- установка информационных знаков.

Проект составил (специалист, мастер) Пономарёва Л.В. «9» января 2019 г.
(Ф.И.О)

Л.В. Пономарёва

С проектом проведения мероприятий, технологией и этапами работ ознакомился

Валенти́н Морозов В. *Морозов В.* Мастер *Морозов В.*
(дата, должность, подпись) *Морозов В.*

Кукин А.
✓ *Кукин*

С технологией и этапами работ по проекту ознакомил

Мастер (исполнитель) Стрельников А.В. «9» января 2019 г.

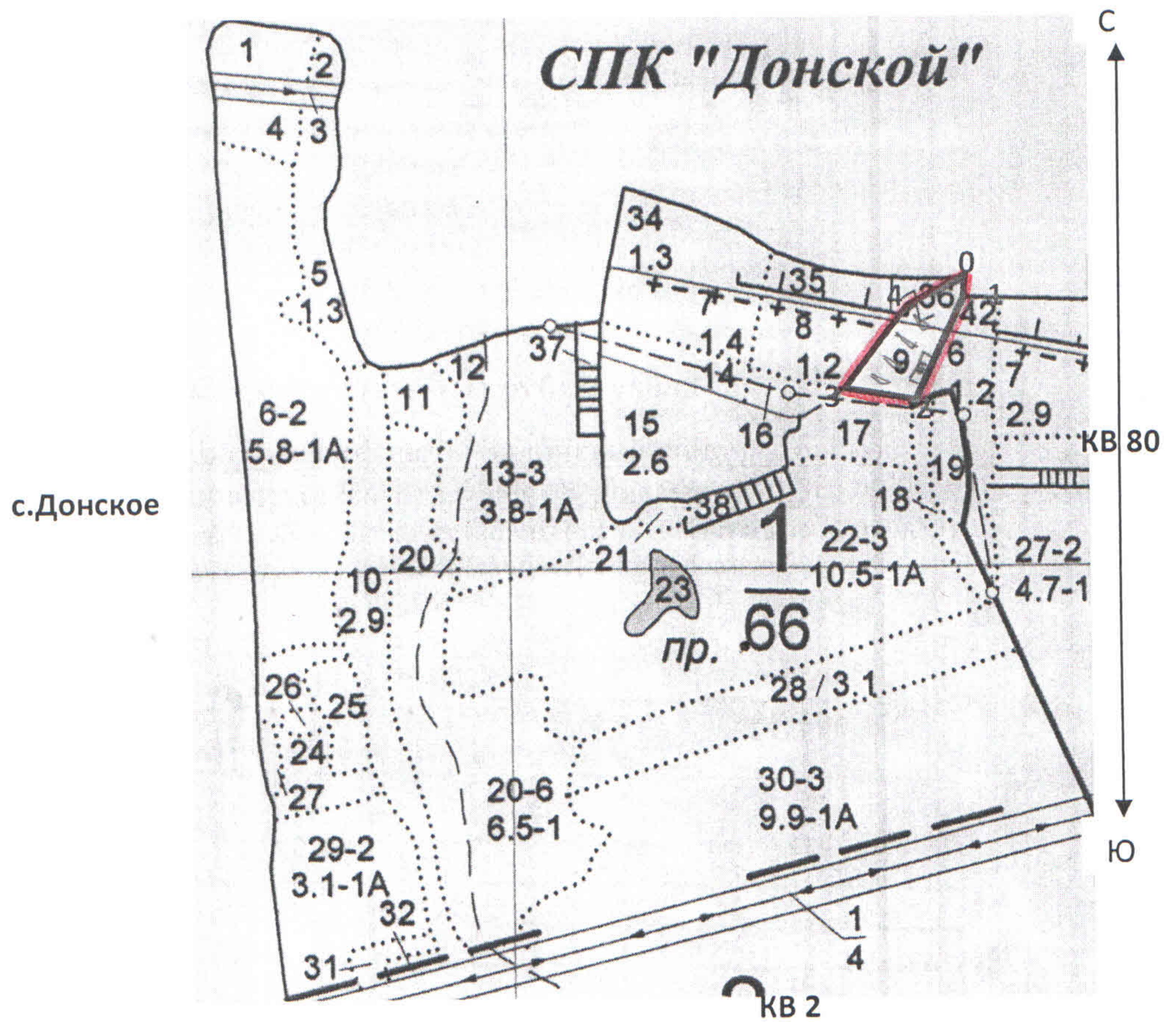
Стрельников А.В.

Технологическая схема (схемы) рубки ухода

Местоположение лесных насаждений: Липецкая область, Задонский район, Донское лесничество, Донское участковое лесничество. Квартал № 1, выдел № 9,36
 (субъект Российской Федерации, муниципальный район, лесничество (лесопарк), участковое лесничество,) номер (номера) лесного квартала, лесотаксационного выдела)

Масштаб 1 : 10 000
 Площадь 1,0 га

№ точек	румбы		Длина линии, м
	Направл.	угол	
0-1	ЮВ	8°	17
1-2	ЮЗ	25°	141
2-3	СЗ	78°	82
3-4	СВ	38°	114
4-0	СВ	58°	80



Условные обозначения: границы отведенного участка

Условные обозначения			
квартальная просека		лесная дорога	
граница лесосеки, неэксплуатационного участка		производственные и бытовые площадки	
граница 50 м зоны безопасности		погрузочные пункты, места складирования заготовленной древесины	
трассы волоков (технологических коридоров)		места размещения строений и сооружений	
направление валки		неэксплуатационный участок	НЭ
направление трелевки		места установки информационных знаков	

Чертил