

**ПРОЕКТ УХОДА ЗА ЛЕСАМИ  
 ПРОХОДНАЯ РУБКА**

1. Общие сведения

Наименование субъекта Российской Федерации	Липецкая область
Наименование лесничества (лесопарка)	Данковское
Наименование участкового лесничества	Лебедянское
Целевое назначение лесов	Защитные
Категория защитных лесов	Леса государст. защит. лесн. полос
Договор купли-продажи лесных насаждений	От 29.12.2018 г. № 69
Государственное задание на выполнение работ по охране, защите, воспроизводству лесов	От 29.12.2018 г № б/н

2. Местоположение и площадь участка

Номер лесного квартала	101
Номер лесотаксационного выдела	23
Общая площадь	3,0
Состав насаждения	4Б2Б3ЛП1ЯБ
Тип леса, бонитет	ДСН, 1А
Возраст	54
Полнота	0,8
Происхождение	Искусственное

3. Характеристика лесорастительных и других условий

Элемент рельефа	равнинный
Тип лесорастительных условий	Д2
Размещение деревьев, подлежащих удалению или сохранению ( равномерное, групповое, куртинное)	Равномерное
Другие условия	

4. Основные нормативы мероприятия

Интенсивность рубки ухода	18%
Исходный запас	600 м <sup>3</sup>
Объем вырубаемой древесины	107 м <sup>3</sup>
Сумма площадей сечений	
Характеристика вырубаемой части насаждения	В соответствии с п.22 Правил ухода за лесами

5. Содержание, этапы работ, сроки их выполнения и результаты

№№	Этапы работ	Сроки выполнения	Проектируемые результаты по этапам
1	2	3	4
1	Подготовительные лесосечные работы	Согласно договора купли-продажи	Установка информационных знаков, рубка аварийных деревьев за границами лесосеки, угрожающих безопасной работе
2	Основные лесосечные работы	Согласно договора купли-продажи	Валка деревьев б/п «Хускварна», трелевка трактором МТЗ-82, раскряжевка, обрубка сучьев
3	Заключительные этапы лесосечных работ	Согласно договора купли-продажи	Укладка порубочных остатков и неликвидных дров в кучи и валы, шириной не более 3 метров для последующего сжигания в пожаробезопасный период.
4	Учет и оценка результатов работ	За 14 дней до окончания рубки	Акт осмотра лесосеки

6. Характеристика участка и его элементов (насаждения, древостоя и др.): исходных, сохраняемых при проведении мероприятий, проектируемых после проведения мероприятий

Проектируемая характеристика насаждения после проведения мероприятия по уходу за лесами	Состав 4Б2Б3ЛП1ЯБ, Полнота – 0,7
---	----------------------------------

7. Технология выполнения работ:

- разметка в натуре границ погрузочных пунктов, магистральных и пасечных волоков (технологических коридоров), производственных и бытовых площадок;
- разметка в натуре границ мест размещения лесных складов;
- рубка деревьев на площадках погрузочных пунктов, трассах волоков, в местах размещения лесных складов, включая виды (породы) деревьев и кустарников, заготовка которых не допускается;
- рубка аварийных деревьев за границами лесосеки, угрожающих безопасной работе, включая виды (породы) деревьев и кустарников, заготовка которых не допускается;
- установка информационных знаков.

Проект составил: начальник Бигильдинского м/у Овсянникова Е.И. «02» 04 2019 г.  
(Ф.И.О)

С проектом проведения мероприятий, технологией и этапами работ ознакомился вальщик леса Пузанов И.М. 02, вальщик леса Скулков М.А. 02, тракт-т Миронов Н.А. 02  
(дата, должность, подпись)

«02» 04 2019 г.

С технологией и этапами работ по проекту ознакомил:

Мастер Лебедянского м/у Бахаева Н.П. «02» 04 2019 г.

# СХЕМА РАСПОЛОЖЕНИЯ ЛЕСНЫХ НАСАЖДЕНИЙ

Местоположение лесных насаждений Липецкая область

(субъект Российской Федерации,

Данковское лесничество, Лебедянское участковое лесничество, кв 101 выд. 23

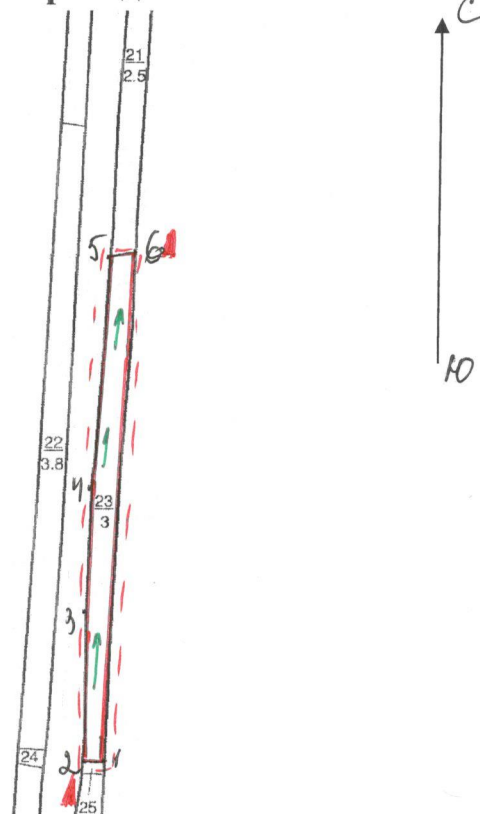
лесничество (лесопарк), номер лесного квартала, лесотаксационного выдела)

Масштаб 1:10000

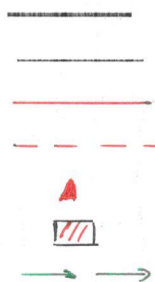
Площадь 3,0 га

101  
34

Проходная



№ точек	Румбы, °	Длина линий, м
Привязка т. 0 – квартальный столб		
0-1	СВ-02	540
1-2	ЮЗ-88	30
2-3	СЗ-01	210
3-4	СВ-01	120
4-5	СВ-03	400
5-6	СВ-77	40
6-1	ЮЗ-02	750



Условные обозначения

Граница квартала

Граница выдела

Граница участка

Зона безопасности

Знаки безопасности

Погрузочный пункт

Направление валки

Чертил: начальник Бигильдинского мастерского участка Овсянникова Е.И.

02.04.2019. *Ос*