

**ПРОЕКТ УХОДА ЗА ЛЕСАМИ
 ПРОРЕЖИВАНИЕ**

1. Общие сведения

Наименование субъекта Российской Федерации	Липецкая область
Наименование лесничества (лесопарка)	Добровское
Наименование участкового лесничества	Кривецкое
Целевое назначение лесов	Защитные
Категория защитных лесов	леса, расположенные в пустынных, полупустынных, лесостепных, лесотундровых зонах, степях, горах
Договор купли-продажи лесных насаждений	№ 70 от 29.12.2018 г.
Государственное задание на выполнение работ по охране, защите, воспроизводству лесов	От 29.12.2018 № б/н

2. Местоположение и площадь участка

Номер лесного квартала	180
Номер лесотаксационного выдела	15
Общая площадь	2,1
Состав насаждения	10СО+Б+ОС+Дн
Тип леса, бонитет	ССРТ, 1А
Возраст	60
Полнота	0,9
Происхождение	искусственное

3. Характеристика лесорастительных и других условий

Элемент рельефа	равнинный
Тип лесорастительных условий	В2
Размещение деревьев, подлежащих удалению или сохранению (равномерное, групповое, куртинное)	Равномерное
Другие условия	

4. Основные нормативы мероприятия

Интенсивность рубки ухода	20%
Исходный запас	740м ³
Объем вырубаемой древесины	128м ³
Сумма площадей сечений	
Характеристика вырубаемой части насаждения	В соответствии с п.22 Правил ухода за лесами

5. Содержание, этапы работ, сроки их выполнения и результаты

№№	Этапы работ	Сроки выполнения	Проектируемые результаты по этапам
1	2	3	4
1	Подготовительные лесосечные работы	Согласно договора купли-продажи	Установка информационных знаков, рубка аварийных деревьев за границами лесосеки, угрожающих безопасной работе
2	Основные лесосечные работы	Согласно договора купли-продажи	Валка деревьев б/п «Хускварна», трелевка трактором МТЗ-82, раскряжевка, обрубка сучьев
3	Заключительные этапы лесосечных работ	Согласно договора купли-продажи	Укладка порубочных остатков и неликвидных дров в кучи и валы, шириной не более 3 метров для последующего сжигания в пожаробезопасный период.

4	Учет и оценка результатов работ	За 14 дней до окончания рубки	Акт осмотра лесосеки
---	---------------------------------	-------------------------------	----------------------

6. Характеристика участка и его элементов (насаждения, древостоя и др.): исходных, сохраняемых при проведении мероприятий, проектируемых после проведения мероприятий

Проектируемая характеристика насаждения после проведения мероприятия по уходу за лесами	Состав 10С0+Б, Полнота – 0,7
-----------------------------------------------------------------------------------------	------------------------------

7. Технология выполнения работ:

- разметка в натуре границ погрузочных пунктов, магистральных и пасечных волоков (технологических коридоров), производственных и бытовых площадок;
- разметка в натуре границ мест размещения лесных складов;
- рубка деревьев на площадках погрузочных пунктов, трассах волоков, в местах размещения лесных складов, включая виды (породы) деревьев и кустарников, заготовка которых не допускается;
- рубка аварийных деревьев за границами лесосеки, угрожающих безопасной работе, включая виды (породы) деревьев и кустарников, заготовка которых не допускается;
- установка информационных знаков.
- валка деревьев б/п «Хускварна»;
- трелевка трактором МТЗ-82;
- раскряжевка, обрубка сучьев;
- укладка порубочных остатков и неликвидных дров в кучи и валы, шириной не более 3 метров для последующего сжигания в пожаробезопасный период.

Проект составил: начальник Кривецкого м/у Кожевников В.В. «06» мая 2019г.
(Ф.И.О)

С проектом проведения мероприятий, технологией и этапами работ ознакомился

06.05.19

Бришуга

(дата, должность, подпись)

Москилев А.И.

«06» мая 2019 г.

С технологией и этапами работ по проекту ознакомил:

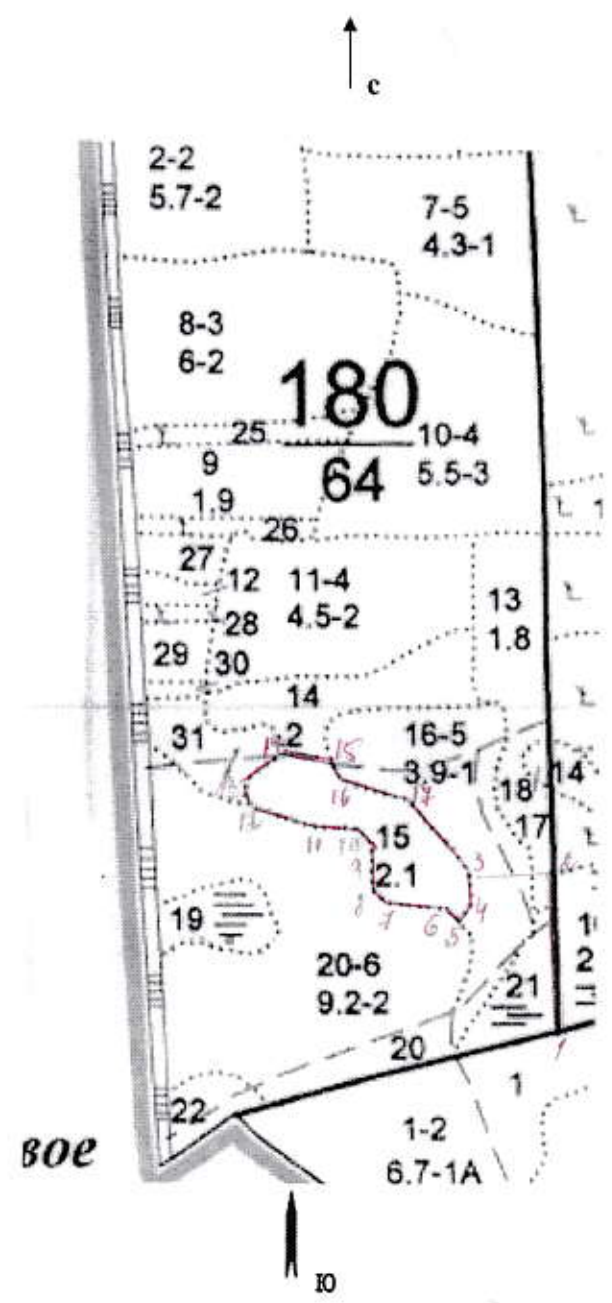
начальник Кривецкого м/у Кожевников В.В.

(дата, должность, подпись)

«06» мая 2019 г.

Технологическая схема (схемы) проведения мероприятия ухода за лесами (рубок ухода, дополнительных лесовосстановительных, противопожарных, лесозащитных и других мероприятий)

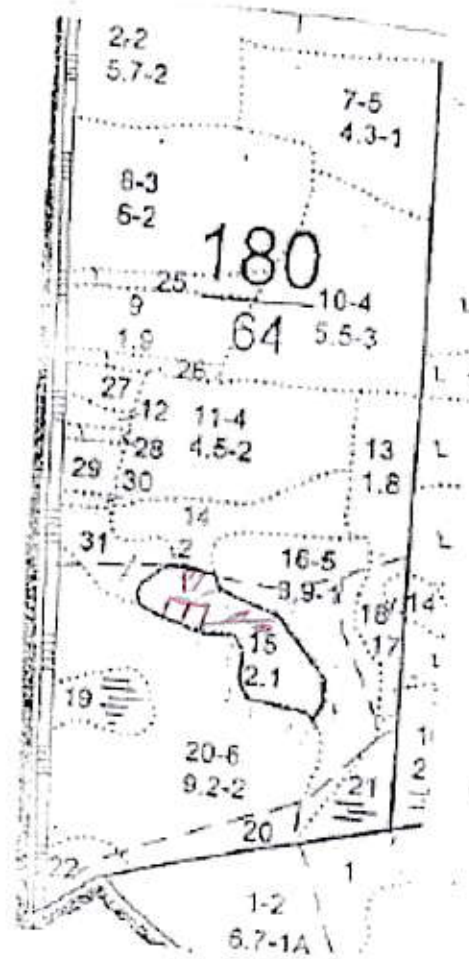
Общая схема участка и его привязки



Румбы и длины линий

№№ точек	Румбы		Длины линий	№№ точек	Румбы		Длины линий	№№ точек	Румбы		Длины линий
	направления	Угол, градусы			направления	Угол, градусы			направления	Угол, градусы	
1-2	СЗ	3	180	7-8	СЗ	19	30	13-14	СВ	45	60
2-3	СЗ	83	100	8-9	СЗ	1	45	14-15	ЮВ	77	63
3-4	ЮВ	9	40	9-10	СЗ	45	28	15-16	ЮВ	34	22
4-5	ЮЗ	26	30	10-11	ЮЗ	87	45	16-17	ЮВ	75	80
5-6	СЗ	47	10	11-12	СЗ	70	90	17-3	ЮВ	42	110
6-7	СЗ	82	80	12-13	СЗ	19	20				

Схема (схемы) выполнения технологических операций по видам мероприятий ухода за лесами



Условные обозначения			
Квартальная просека		Лесная дорога	
Граница лесосеки, не эксплуатационного участка		Производственные и бытовые площадки	
Граница 50 м зоны безопасности		Погрузочные пункты, места складирования заготовленной древесины	
Трассы волоков (технологических коридоров)		Места размещения строений и сооружений	
Направление вывозки		Неэксплуатационный участок	
Направление трелевки		Места установки информационных знаков	