

**ПРОЕКТ УХОДА ЗА ЛЕСАМИ
 ПРОХОДНАЯ РУБКА**

1. Общие сведения

Наименование субъекта Российской Федерации	Липецкая область
Наименование лесничества (лесопарка)	Добровское
Наименование участкового лесничества	Кривецкое
Целевое назначение лесов	Защитные
Категория защитных лесов	Защитные полосы лесов, расположенные вдоль ж/д путей общего пользования, федеральных автомобильных дорог общего пользования, автомобильных дорог общего пользования, находящихся в собственности субъектов РФ
Договор купли-продажи лесных насаждений	№70 от 29.12.2018 г.
Государственное задание на выполнение работ по охране, защите, воспроизводству лесов	от 29.12.2018 г № б/н

2. Местоположение и площадь участка

Номер лесного квартала	237
Номер лесотаксационного выдела	9
Общая площадь	4,5
Состав насаждения	10С+Б
Тип леса, бонитет	СТР,1
Возраст	72
Полнота	0,8
Происхождение	искусственное

3. Характеристика лесорастительных и других условий

Элемент рельефа	равнинный
Тип лесорастительных условий	A2
Размещение деревьев, подлежащих удалению или сохранению (равномерное, групповое, куртинное)	Равномерное
Другие условия	

4. Основные нормативы мероприятия

Интенсивность рубки ухода	15%
Исходный запас	893м ³
Объем вырубаемой древесины	134м ³
Сумма площадей сечений	
Характеристика вырубаемой части насаждения	В соответствии с п.22 Правил ухода за лесами

5. Содержание, этапы работ, сроки их выполнения и результаты

№№	Этапы работ	Сроки выполнения	Проектируемые результаты по этапам
1	2	3	4
1	Подготовительные лесосечные работы	Согласно договора купли-продажи	Установка информационных знаков, рубка аварийных деревьев за границами лесосеки, угрожающих безопасной работе
2	Основные лесосечные работы	Согласно договора купли-продажи	Валка деревьев б/п «Хускварна», трелевка трактором МТЗ-82, раскряжевка, обрубка сучьев
3	Заключительные этапы	Согласно	Укладка порубочных остатков и

	лесосечных работ	договора купли-продажи	неликвидных дров в кучи и валы, шириной не более 3 метров для последующего сжигания в пожаробезопасный период.
4	Учет и оценка результатов работ	За 14 дней до окончания рубки	Акт осмотра лесосеки

6. Характеристика участка и его элементов (насаждения, древостоя и др.): исходных, сохраняемых при проведении мероприятий, проектируемых после проведения мероприятий

Проектируемая характеристика насаждения после проведения мероприятия по уходу за лесами	Состав 10С, Полнота – 0,7
---	---------------------------

7. Технология выполнения работ:

- разметка в натуре границ погрузочных пунктов, магистральных и пасечных волоков (технологических коридоров), производственных и бытовых площадок;
- разметка в натуре границ мест размещения лесных складов;
- рубка деревьев на площадках погрузочных пунктов, трассах волоков, в местах размещения лесных складов, включая виды (породы) деревьев и кустарников, заготовка которых не допускается;
- рубка аварийных деревьев за границами лесосеки, угрожающих безопасной работе, включая виды (породы) деревьев и кустарников, заготовка которых не допускается;
- установка информационных знаков.
- валка деревьев б/п «Хускварна»;
- трелевка трактором МТЗ-82;
- раскряжевка, обрубка сучьев;
- укладка порубочных остатков и неликвидных дров в кучи и валы, шириной не более 3 метров для последующего сжигания в пожаробезопасный период.

Проект составил: начальник Кривецкого м/у Кожевников В.В. « 06 » мая 2019г.
(Ф.И.О)

С проектом проведения мероприятий, технологией и этапами работ ознакомился
06.05.19 Бригадир Локомотив Ю.И.
(дата, должность, подпись)

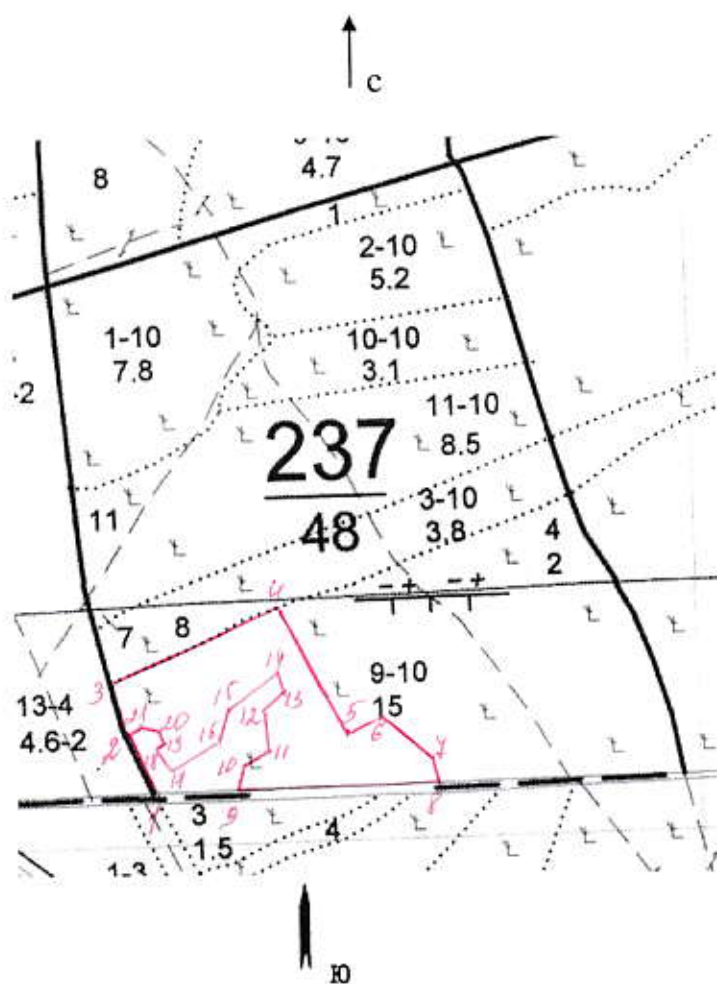
« 06 » мая 2019 г.

С технологией и этапами работ по проекту ознакомил:

начальник Кривецкого м/у Кожевников В.В. « 06 » мая 2019 г.
(дата, должность, подпись)

Технологическая схема (схемы) проведения мероприятия ухода за лесами (рубок ухода, дополнительных лесовосстановительных, противопожарных, лесозащитных и других мероприятий)

Общая схема участка и его привязки

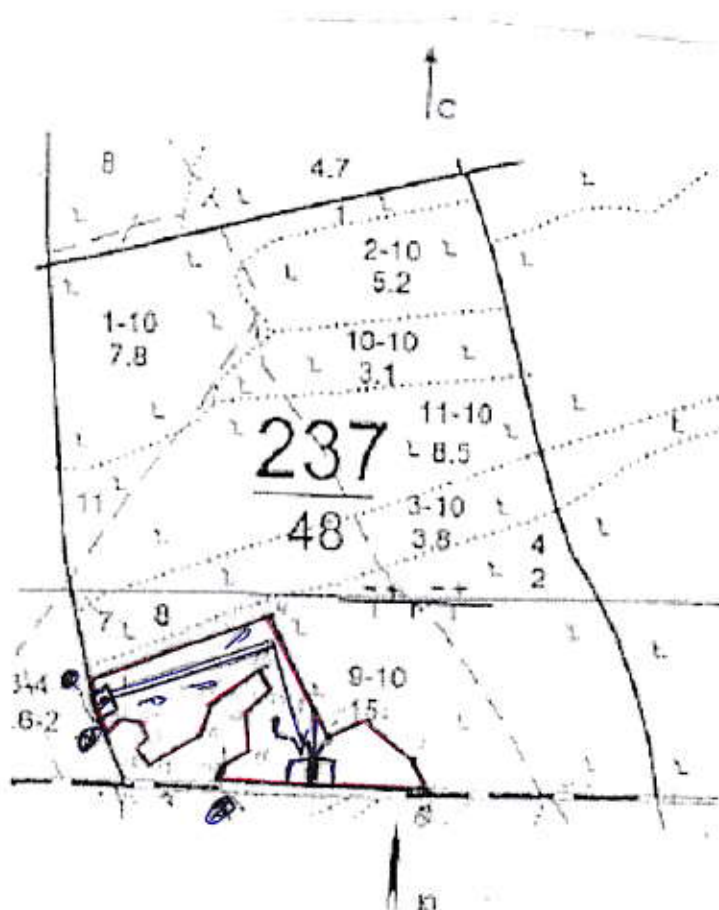


Румбы и длины линий

п ю

№ точек	Румбы		Длины линий	№ точек	Румбы		Длины линий
	направление	Угол, градусы			направление	Угол, градусы	
1-2	СЗ	20	60	12-13	СВ	53	33
2-3	СЗ	20	84	13-14	СЗ	43	36
3-4	СВ	70	264	14-15	ЮЗ	55	68
4-5	ЮВ	23	173	15-16	ЮЗ	18	49
5-6	СВ	58	53	16-17	ЮЗ	62	83
6-7	ЮВ	50	76	17-18	СЗ	42	20
7-8	ЮВ	35	55	18-19	СВ	62	20
8-9	ЮЗ	89	288	19-20	СЗ	28	15
9-10	СВ	15	21	20-21	СЗ	88	30
10-11	СВ	68	33	21-2	ЮЗ	43	15
11-12	СВ	10	86				

Схема (схемы) выполнения технологических операций по видам мероприятий ухода за лесами



Условные обозначения			
Квартальная просека		Лесная дорога	
Граница лесосеки, неиспользуемого участка		Производственные и бытовые площадки	
Граница 50 м зоны безопасности		Погрузочные пункты, места складирования заготовленной древесины	
Трассы волоков (технологических коридоров)		Места размещения строений и сооружений	
Направление ватки		Неиспользуемый участок	
Направление трелевки		Места установки информационных знаков	