

ПРОЕКТ УХОДА ЗА ЛЕСАМИ
 ПРОХОДНАЯ

1. Общие сведения

Наименование субъекта Российской Федерации	Липецкая область
Наименование лесничества (лесопарка)	Тербунское
Наименование участкового лесничества	Большепольанское
Целевое назначение лесов	Защитные
Категория защитных лесов	Противоэрозионные леса
Договор купли-продажи лесных насаждений	№ 77 от 29.12.2018 г.
Государственное задание на выполнение работ по охране, защите, воспроизводству лесов	От 29.12.2018 г № 77

2. Местоположение и площадь участка

Номер лесного квартала	53
Номер лесотаксационного выдела	18
Общая площадь	2,7
Состав насаждения	10Дн+Гш+Кло+Клш
Тип леса, бонитет	ДСН, 2
Возраст	72
Полнота	0,8
Происхождение	Искусственное

3. Характеристика лесорастительных и других условий

Элемент рельефа	равнинный
Тип лесорастительных условий	Д 2
Размещение деревьев, подлежащих удалению или сохранению (равномерное, групповое, куртинное)	Равномерное
Другие условия	

4. Основные нормативы мероприятия

Интенсивность рубки ухода	26%
Исходный запас	590 м
Объем вырубаемой древесины	155м ³
Сумма площадей сечений	
Характеристика вырубаемой части насаждения	В соответствии с п.22 Правил ухода за лесами

5. Содержание, этапы работ, сроки их выполнения и результаты


№№	Этапы работ	Сроки выполнения	Проектируемые результаты по этапам
1	2	3	4
1	Подготовительные лесосечные работы	Согласно договора купли-продажи	Установка информационных знаков, рубка аварийных деревьев за границами лесосеки, угрожающих безопасной работе
2	Основные лесосечные работы	Согласно договора купли-продажи	Валка деревьев б/п «Хускварна», трелевка трактором МТЗ-82, раскряжевка, обрубка сучьев
3	Заключительные этапы лесосечных работ	Согласно договора купли-продажи	Сбор порубочных остатков в кучи, для последующего сжигания в пожаробезопасный период.
4	Учет и оценка результатов работ	За 14 дней до окончания рубки	Акт осмотра лесосеки



6. Характеристика участка и его элементов (насаждения, древостоя и др.): исходных, сохраняемых при проведении мероприятий, проектируемых после проведения мероприятий

Проектируемая характеристика насаждения после проведения мероприятия по уходу за лесами	Состав 10Д+Гш+Кло+Клп	Полнота – 0,7
---	-----------------------	---------------

7. Технология выполнения работ:

- разметка в натуре границ погрузочных пунктов, магистральных и пасечных волоков (технологических коридоров), производственных и бытовых площадок;
- разметка в натуре границ мест размещения лесных складов;
- рубка деревьев на площадках погрузочных пунктов, трассах волоков, в местах размещения лесных складов, включая виды (породы) деревьев и кустарников, заготовка которых не допускается;
- рубка аварийных деревьев за границами лесосеки, угрожающих безопасной работе, включая виды (породы) деревьев и кустарников, заготовка которых не допускается;
- установка информационных знаков.

Проект составил: начальник Тербунского м/у Гулевский А.Н. «11» января 2019г. 

С проектом проведения мероприятий, технологией и этапами работ ознакомился вальщик леса
Алексеев А.И.  тракторист Володин А.И. 
(дата, должность, подпись)

« 11 » января 2019 г.

С технологией и этапами работ по проекту ознакомил:

Начальник Тербунского м/у Гулевский А.Н. «11» января 2019г. 

Технологическая схема (схемы) проведения мероприятия ухода за лесами (рубок ухода, дополнительных лесовосстановительных, противопожарных, лесозащитных и других мероприятий)

Общая схема участка и его привязки
Румбы и длины линий

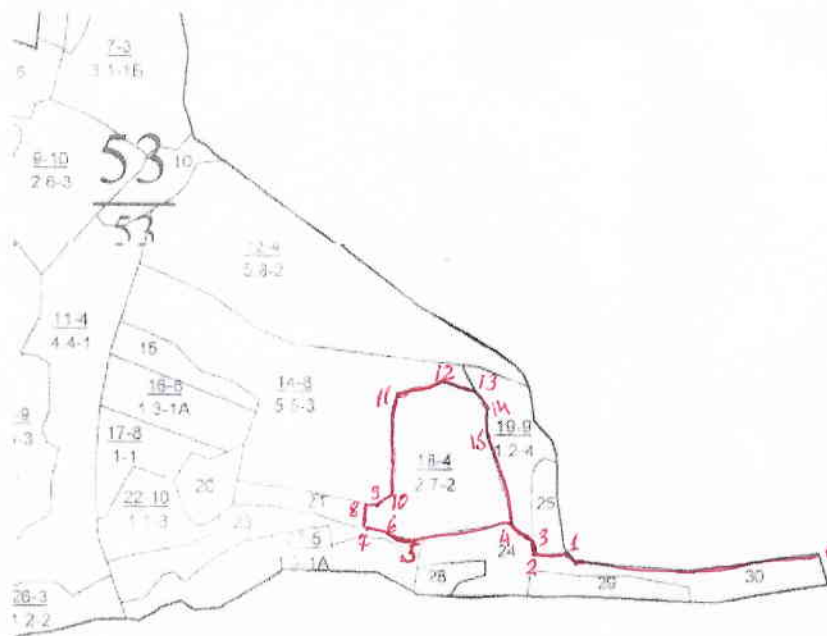
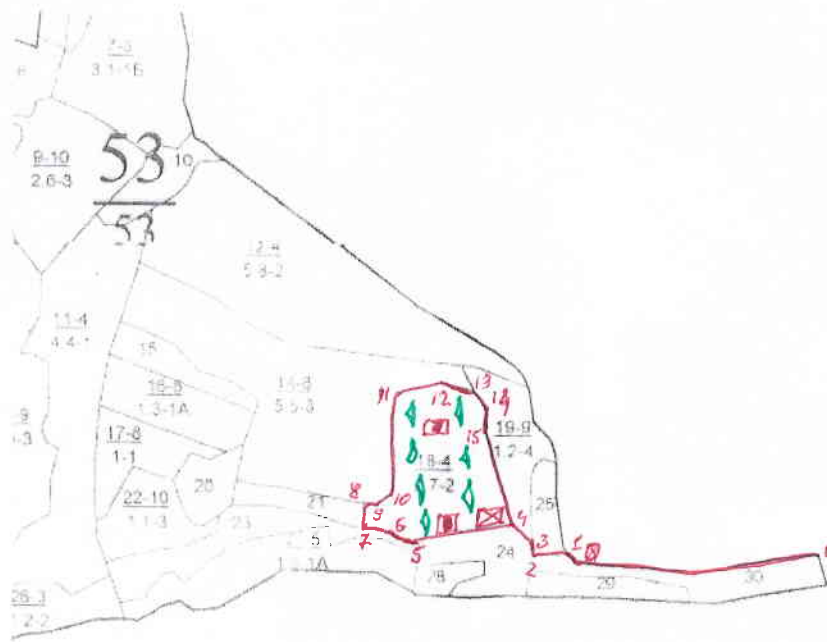


Схема (схемы) выполнения технологических операций по видам мероприятий ухода за лесами



Условные обозначения:

Условные обозначения			
квартальная просека		лесная дорога	
граница лесосеки, неэксплуатационного участка		производственные и бытовые площадки	
граница 50 м зоны безопасности		погрузочные пункты, места складирования заготовленной древесины	
трассы волоков (технологических коридоров)		места размещения строений и сооружений	
направление валки		неэксплуатационный участок	НЭ
направление трелевки		места установки информационных знаков	

№ точек	Румбы	Длина, м	№ точек	Румбы	Длина, м	№ точек	Румбы	Длина, м
0-1	Ест. гран.	330	7-8	СВ-2°	30	14-15	ЮЗ-2°	30
1-2	СЗ-88°	45	8-9	ЮВ-85°	20	15-4	ЮВ-17°	130
2-3	СЗ-2°	15	9-10	СВ-53°	30			
3-4	СЗ-53°	40	10-11	СВ-2°	130			
4-5	ЮЗ-79°	140	11-12	СВ-75°	60			
5-6	СЗ-59°	20	12-13	ЮВ-75°	50			
6-7	СЗ-78°	40	13-14	ЮВ-37°	30			

Технологическая (лесовозная) дорога
 Технологический (погрузочный) пункт
 Технологические визиры
 Тробоные площади
 Магистральный технологический волок
 коридор)
 Тасечный технологический волок (коридор)
 Места размещения бытовых помещений

Места стоянки (хранения) технических средств
 Схема разработки пасеки
 Места содействия лесовозобновлению
 Полосы (площадки) расчистки
 Схема обработки почвы
 Схема посадки (посева) и др.