

УТВЕРЖДАЮ

Зам.директора  Савин В.В.

«9» января 2019 г.

ПРОЕКТ УХОДА ЗА ЛЕСАМИ

ПРОРЕЖИВАНИЕ

1. Общие сведения

Наименование субъекта Российской Федерации	Липецкая область
Наименование лесничества (лесопарка)	Чаплыгинское
Наименование участкового лесничества	Калининское
Целевое назначение лесов	Защитные
Категория защитных лесов	Леса раст. в стенах, горах и др.
Договор купли-продажи лесных насаждений	От 29.12.2018 г. № 78

2. Местоположение и площадь участка

Номер лесного квартала	1
Номер лесотаксационного выдела	15
Общая площадь	1,9 га
Состав насаждения	100+5
Тип леса, бонитет	ССРТ 1
Возраст	54
Полнота	0,8
Происхождение	Искусственное

3. Характеристика лесорастительных и других условий

Элемент рельефа	равнинный
Тип лесорастительных условий	
Размещение деревьев, подлежащих удалению или сохранению (равномерное, групповое, куртинное)	Равномерное
Другие условия	

4. Основные нормативы мероприятия

Интенсивность рубки ухода	11%
Исходный запас	472
Объем вырубаемой древесины	52 м ³
Характеристика вырубаемой части насаждения	В соответствии с п.22 Правил ухода за лесами

5. Содержание, этапы работ, сроки их выполнения и результаты

№№	Этапы работ	Сроки выполнения	Проектируемые результаты по этапам
1	2	3	4
1	Подготовительные лесосечные работы	По договору купли-продажи	Создание необходимых условий для безопасного и эффективного выполнения основных и заключительных лесосечных работ
2	Основные лесосечные работы	По договору купли-продажи	Процессы, связанные с осуществлением рубок лесных насаждений (валка, трелевка древесины, частичная ее переработка, хранение древесины в лесу и иные процессы, технологически связанные с рубками лесных насаждений.

3	Заключительные этапы лесосечных работ	По договору купли-продажи	Очистка (доочистка) мест рубок от порубочных остатков.
4	Учет и оценка результатов работ	За 14 дней до окончания рубки	Акт осмотра лесосеки

6. Характеристика участка и его элементов (насаждения, древостоя и др.): исходных, сохраняемых при проведении мероприятий, проектируемых после проведения мероприятий

Проектируемая характеристика насаждения после проведения мероприятия по уходу за лесами	Состав- <i>10С+ДКП</i> , Полнота - <i>0,7</i>
---	---

7. Технология выполнения работ:

- разметка в натуре границ погрузочных пунктов, магистральных и пасечных волоков (технологических коридоров), производственных и бытовых площадок;
- разметка в натуре границ мест размещения лесных складов;
- рубка деревьев на площадках погрузочных пунктов, трассах волоков, в местах размещения лесных складов, включая виды (породы) деревьев и кустарников, заготовка которых не допускается;
- рубка аварийных деревьев за границами лесосеки, угрожающих безопасной работе, включая виды (породы) деревьев и кустарников, заготовка которых не допускается;
- установка информационных знаков

* Проект составил мастер Калининского мастерского уч. Морозова Н.В. *Морозова* «09» 12.2019г.
(Ф.И.О., подпись)

С проектом проведения мероприятий, технологией и этапами работ ознакомился

11.12.2019 г. вальщик *Абдулов*
(подпись)

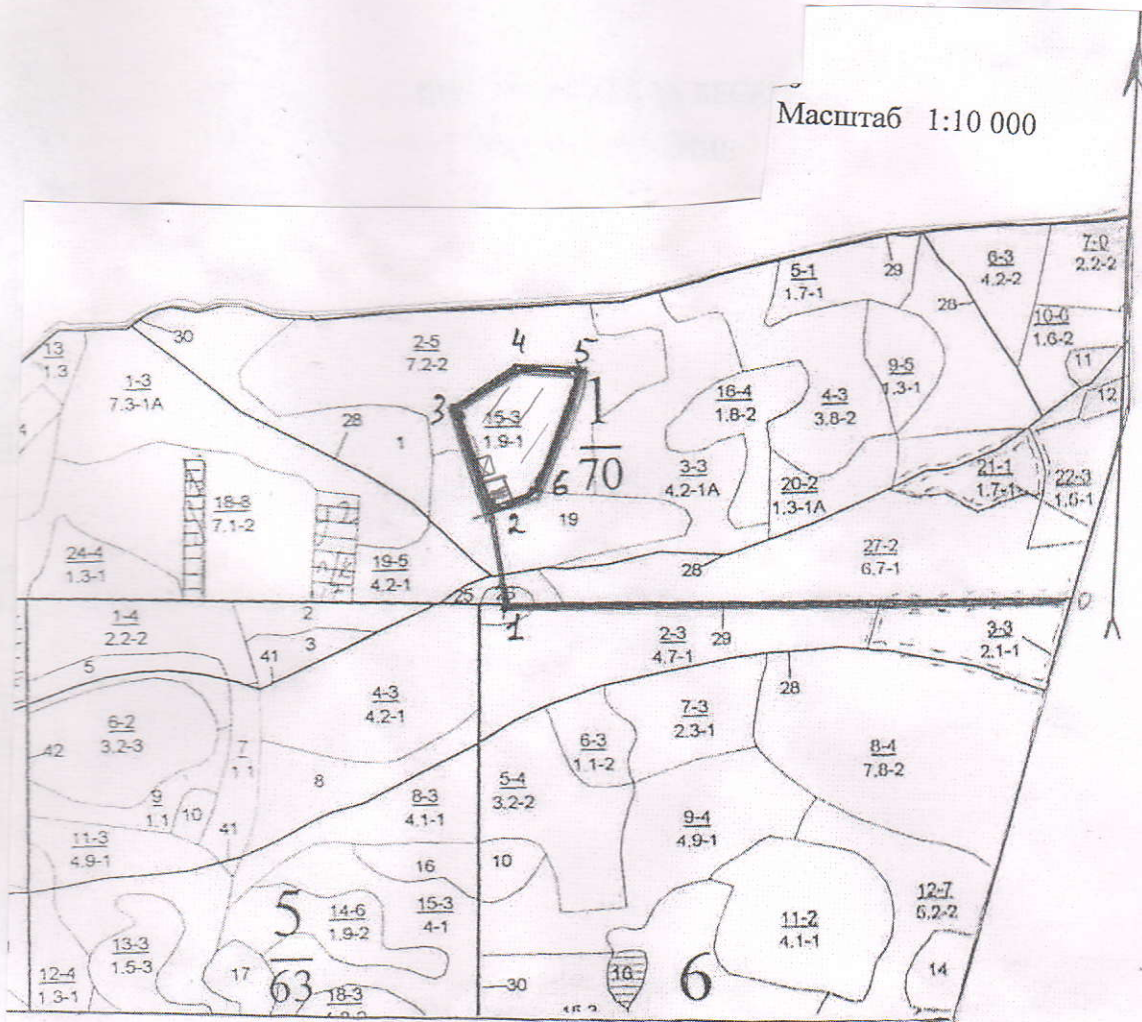
С технологией и этапами работ по проекту ознакомил исполнитель

начальник Калининского мастерского участка Бардышев А.С. *Бардышев* «11» 12. 2019г.
(ф.и.о., подпись)

ТЕХНОЛОГИЧЕСКАЯ СХЕМА

РУБКИ УХОДА


Масштаб 1:10 000



Румбы и длины линий

№№ точек	Румбы, град	Длины линий, м	
0-1	ЮЗ	87	760
1-2	СЗ	12	120
2-3	СЗ	22	140
3-4	СВ	52	100
4-5	ЮВ	88	70
5-6	ЮЗ	20	170
6-2	ЮЗ	70	60


УСЛОВНЫЕ ОБОЗНАЧЕНИЯ

Технологическая (лесовозная) дорога 

Технологический (погрузочный) пункт 

Магистральный технологический волок 

Пасечный технологический волок

Места размещения бытовых помещений 

ПРОЕКТ УХОДА ЗА ЛЕСАМИ

ПРОРЕЖИВАНИЕ

1. Общие сведения

Наименование субъекта Российской Федерации	Липецкая область
Наименование лесничества (лесопарка)	Чаплыгинское
Наименование участкового лесничества	Калининское
Целевое назначение лесов	Защитные
Категория защитных лесов	Леса, раст. в степях, горах и пр.
Договор купли-продажи лесных насаждений	От 29.12.2018 г. № 78

2. Местоположение и площадь участка

Номер лесного квартала	5
Номер лесотаксационного выдела	8
Общая площадь	4,1 Га
Состав насаждения	10С + С
Тип леса, бонитет	СТР 1
Возраст	49
Полнота	0,8
Происхождение	Искусственное

3. Характеристика лесорастительных и других условий

Элемент рельефа	равнинный
Тип лесорастительных условий	
Размещение деревьев, подлежащих удалению или сохранению (равномерное, групповое, куртинное)	Равномерное
Другие условия	

4. Основные нормативы мероприятия

Интенсивность рубки ухода	15%
Исходный запас	340
Объем вырубаемой древесины	141 м ³
Характеристика вырубаемой части насаждения	В соответствии с п.22 Правил ухода за лесами

5. Содержание, этапы работ, сроки их выполнения и результаты

№№	Этапы работ	Сроки выполнения	Проектируемые результаты по этапам
1	2	3	4
1	Подготовительные лесосечные работы	По договору купли-продажи	Создание необходимых условий для безопасного и эффективного выполнения основных и заключительных лесосечных работ
2	Основные лесосечные работы	По договору купли-продажи	Процессы, связанные с осуществлением рубок лесных насаждений (валка, трелевка древесины, частичная ее переработка, хранение древесины в лесу и иные процессы, технологически связанные с рубками лесных насаждений.

3	Заключительные этапы лесосечных работ	По договору купли-продажи	Очистка (доочистка) мест рубок от порубочных остатков.
4	Учет и оценка результатов работ	За 14 дней до окончания рубки	Акт осмотра лесосеки

6. Характеристика участка и его элементов (насаждения, древостоя и др.): исходных, сохраняемых при проведении мероприятий, проектируемых после проведения мероприятий

Проектируемая характеристика насаждения после проведения мероприятия по уходу за лесами	Состав- <i>100+С</i> , Полнота - <i>0,7</i>
---	---

7. Технология выполнения работ:

- разметка в натуре границ погрузочных пунктов, магистральных и пасечных волоков (технологических коридоров), производственных и бытовых площадок;
- разметка в натуре границ мест размещения лесных складов;
- рубка деревьев на площадках погрузочных пунктов, трассах волоков, в местах размещения лесных складов, включая виды (породы) деревьев и кустарников, заготовка которых не допускается;
- рубка аварийных деревьев за границами лесосеки, угрожающих безопасной работе, включая виды (породы) деревьев и кустарников, заготовка которых не допускается;
- установка информационных знаков

Проект составил мастер Калининского мастерского уч. Морозова Н.В. *Морозова* «09» 12.2019г.
(Ф.И.О., подпись)

С проектом проведения мероприятий, технологией и этапами работ ознакомился

11.12.2019 г. вальщик *Павлов*
(подпись)

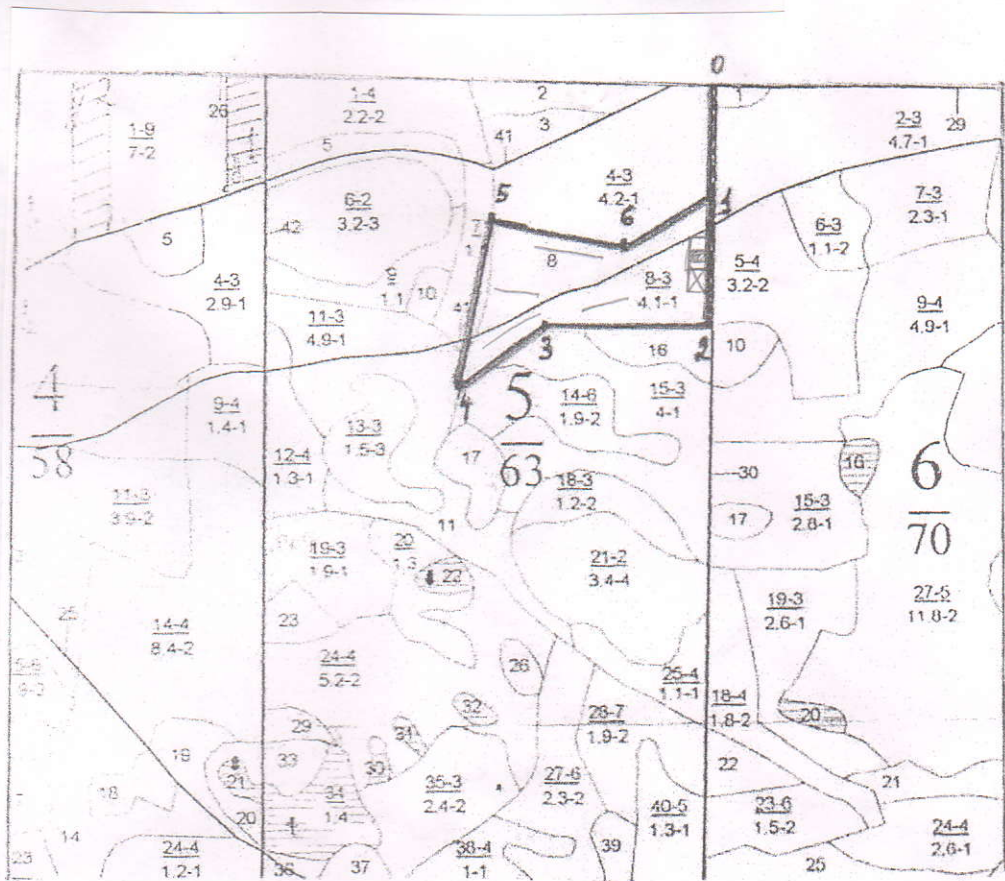
С технологией и этапами работ по проекту ознакомил исполнитель

начальник Калининского мастерского участка Бардышев А.С. *Бардышев* «11» 12. 2019г.
(ф.и.о., подпись)

ТЕХНОЛОГИЧЕСКАЯ СХЕМА

РУБКИ УХОДА

Масштаб 1:10 000




Румбы и длины линий

№№ точек	Румбы, град	Длины линий, м	
0-1	ЮЗ	2	150
1-2	ЮЗ	2	170
2-3	ЮВ	87	220
3-4	ЮЗ	55	150
4-5	СВ	10	230
5-6	ЮВ	80	180
6-1	СВ	60	120

УСЛОВНЫЕ ОБОЗНАЧЕНИЯ

Технологическая (лесовозная) дорога — — — —

Технологический (погрузочный) пункт 

Магистральный технологический волок —————

Пасечный технологический волок

Места размещения бытовых помещений 

УТВЕРЖДАЮ

Зам.директора  Савин В.В.

«9» января 2019 г.

ПРОЕКТ УХОДА ЗА ЛЕСАМИ

ПРОРЕЖИВАНИЕ

1. Общие сведения

Наименование субъекта Российской Федерации	Липецкая область
Наименование лесничества (лесопарка)	Чаплыгинское
Наименование участкового лесничества	Калининское
Целевое назначение лесов	Защитные
Категория защитных лесов	Леса, раст. в степях, горах и т.п.
Договор купли-продажи лесных насаждений	От 29.12.2018 г. № 78

2. Местоположение и площадь участка

Номер лесного квартала	6
Номер лесотаксационного выдела	14
Общая площадь	0,7 га
Состав насаждения	7С2БАНП+С
Тип леса, бонитет	СДСН 1
Возраст	45
Полнота	0,8
Происхождение	Искусственное

3. Характеристика лесорастительных и других условий

Элемент рельефа	равнинный
Тип лесорастительных условий	
Размещение деревьев, подлежащих удалению или сохранению (равномерное, групповое, куртинное)	Равномерное
Другие условия	

4. Основные нормативы мероприятия

Интенсивность рубки ухода	24%
Исходный запас	154
Объем вырубаемой древесины	37 м ³
Характеристика вырубаемой части насаждения	В соответствии с п.22 Правил ухода за лесами

5. Содержание, этапы работ, сроки их выполнения и результаты

№№	Этапы работ	Сроки выполнения	Проектируемые результаты по этапам
1	2	3	4
1	Подготовительные лесосечные работы	По договору купли-продажи	Создание необходимых условий для безопасного и эффективного выполнения основных и заключительных лесосечных работ
2	Основные лесосечные работы	По договору купли-продажи	Процессы, связанные с осуществлением рубок лесных насаждений (валка, трелевка древесины, частичная ее переработка, хранение древесины в лесу и иные процессы, технологически связанные с рубками лесных насаждений.

3	Заключительные этапы лесосечных работ	По договору купли-продажи	Очистка (доочистка) мест рубок от порубочных остатков.
4	Учет и оценка результатов работ	За 14 дней до окончания рубки	Акт осмотра лесосеки

6. Характеристика участка и его элементов (насаждения, древостоя и др.): исходных, сохраняемых при проведении мероприятий, проектируемых после проведения мероприятий

Проектируемая характеристика насаждения после проведения мероприятия по уходу за лесами	Состав- <i>7с 2б дптс</i> , Полнота - <i>0,7</i>
---	--

7. Технология выполнения работ:

- разметка в натуре границ погрузочных пунктов, магистральных и пасечных волоков (технологических коридоров), производственных и бытовых площадок;
- разметка в натуре границ мест размещения лесных складов;
- рубка деревьев на площадках погрузочных пунктов, трассах волоков, в местах размещения лесных складов, включая виды (породы) деревьев и кустарников, заготовка которых не допускается;
- рубка аварийных деревьев за границами лесосеки, угрожающих безопасной работе, включая виды (породы) деревьев и кустарников, заготовка которых не допускается;
- установка информационных знаков

Проект составил мастер Калининского мастерского уч. Морозова Н.В. *Морозова* «09» 12.2019г.
(Ф.И.О., подпись)

С проектом проведения мероприятий, технологией и этапами работ ознакомился

11.12.2019 г. вальщик *Минин*
(подпись)

С технологией и этапами работ по проекту ознакомил исполнитель

начальник Калининского мастерского участка Бардышев А.С. *Бардышев* «11» 12. 2019г.
(ф.и.о., подпись)

ТЕХНОЛОГИЧЕСКАЯ СХЕМА

РУБКИ УХОДА

Масштаб 1:10 000



Румбы и длины линий

№№ точек	Румбы, град	Длины линий, м	
0-1	СВ	23	530
1-2	СЗ	84	80
2-3	СВ	22	110
3-4	ЮВ	84	60
4-1	ЮЗ	27	100

УСЛОВНЫЕ ОБОЗНАЧЕНИЯ

Технологическая (лесовозная) дорога

Технологический (погрузочный) пункт

Магистральный технологический волок

Пасечный технологический волок

Места размещения бытовых помещений

УТВЕРЖДАЮ

Зам.директора *Савин В.В.*

«9» января 2019 г.

ПРОЕКТ УХОДА ЗА ЛЕСАМИ

ПРОРЕЖИВАНИЕ

1. Общие сведения

Наименование субъекта Российской Федерации	Липецкая область
Наименование лесничества (лесопарка)	Чаплыгинское
Наименование участкового лесничества	Калининское
Целевое назначение лесов	Защитные
Категория защитных лесов	Леса, раст. в степях, горах и др.
Договор купли-продажи лесных насаждений	От 29.12.2018 г. № 78

2. Местоположение и площадь участка

Номер лесного квартала	6
Номер лесотаксационного выдела	19
Общая площадь	2,6 Га
Состав насаждения	10С+5
Тип леса, бонитет	СТР 1
Возраст	45
Полнота	0,8
Происхождение	Искусственное

3. Характеристика лесорастительных и других условий

Элемент рельефа	равнинный
Тип лесорастительных условий	
Размещение деревьев, подлежащих удалению или сохранению (равномерное, групповое, куртинное)	Равномерное
Другие условия	

4. Основные нормативы мероприятия

Интенсивность рубки ухода	11%
Исходный запас	591
Объем вырубаемой древесины	65 м ³
Характеристика вырубаемой части насаждения	В соответствии с п.22 Правил ухода за лесами

5. Содержание, этапы работ, сроки их выполнения и результаты

№№	Этапы работ	Сроки выполнения	Проектируемые результаты по этапам
1	2	3	4
1	Подготовительные лесосечные работы	По договору купли-продажи	Создание необходимых условий для безопасного и эффективного выполнения основных и заключительных лесосечных работ
2	Основные лесосечные работы	По договору купли-продажи	Процессы, связанные с осуществлением рубок лесных насаждений (валка, трелевка древесины, частичная ее переработка, хранение древесины в лесу и иные процессы, технологически связанные с рубками лесных насаждений.

3	Заключительные этапы лесосечных работ	По договору купли-продажи	Очистка (доочистка) мест рубок от порубочных остатков.
4	Учет и оценка результатов работ	За 14 дней до окончания рубки	Акт осмотра лесосеки

6. Характеристика участка и его элементов (насаждения, древостоя и др.): исходных, сохраняемых при проведении мероприятий, проектируемых после проведения мероприятий

Проектируемая характеристика насаждения после проведения мероприятия по уходу за лесами	Состав- <i>100+5</i> , Полнота - <i>97</i>
---	--

7. Технология выполнения работ:

- разметка в натуре границ погрузочных пунктов, магистральных и пасечных волоков (технологических коридоров), производственных и бытовых площадок;
- разметка в натуре границ мест размещения лесных складов;
- рубка деревьев на площадках погрузочных пунктов, трассах волоков, в местах размещения лесных складов, включая виды (породы) деревьев и кустарников, заготовка которых не допускается;
- рубка аварийных деревьев за границами лесосеки, угрожающих безопасной работе, включая виды (породы) деревьев и кустарников, заготовка которых не допускается;
- установка информационных знаков

Проект составил мастер Калининского мастерского уч. Морозова Н.В. *Морозова* «09» 12.2019г.
(Ф.И.О., подпись)

С проектом проведения мероприятий, технологией и этапами работ ознакомился

11.12.2019 г. вальщик *Левиков*
(подпись)

С технологией и этапами работ по проекту ознакомил исполнитель

начальник Калининского мастерского участка Бардышев А.С. *Бардышев* «11» 12. 2019г.
(ф.и.о., подпись)

ТЕХНОЛОГИЧЕСКАЯ СХЕМА

РУБКИ УХОДА

Масштаб 1:10 000



Румбы и длины линий

№№ точек	Румбы, град	Длины линий, м	
0-1	СВ	2	410
1-2	ЮВ	82	40
2-3	СВ	86	150
3-4	Ю	0	100
4-5	СЗ	69	50
5-6	ЮЗ	32	110
6-7	ЮВ	62	165
7-8	ЮЗ	75	70
8-9	СЗ	57	140
9-2	СЗ	9	200

УСЛОВНЫЕ ОБОЗНАЧЕНИЯ

Технологическая (лесовозная) дорога — — — —

Технологический (погрузочный) пункт

Магистральный технологический волок —————

Пасечный технологический волок

Места размещения бытовых помещений

ПРОЕКТ УХОДА ЗА ЛЕСАМИ

ПРОРЕЖИВАНИЕ

1. Общие сведения

Наименование субъекта Российской Федерации	Липецкая область
Наименование лесничества (лесопарка)	Чаплыгинское
Наименование участкового лесничества	Калининское
Целевое назначение лесов	Защитные
Категория защитных лесов	Леса, раст. в степях, торак и др.
Договор купли-продажи лесных насаждений	От 29.12.2018 г. № 78

2. Местоположение и площадь участка

Номер лесного квартала	11
Номер лесотаксационного выдела	9
Общая площадь	3,3 Га
Состав насаждения	9С15
Тип леса, бонитет	ССРТ 1
Возраст	59
Полнота	0,8
Происхождение	Искусственное

3. Характеристика лесорастительных и других условий

Элемент рельефа	равнинный
Тип лесорастительных условий	
Размещение деревьев, подлежащих удалению или сохранению (равномерное, групповое, куртинное)	Равномерное
Другие условия	

4. Основные нормативы мероприятия

Интенсивность рубки ухода	14%
Исходный запас	800
Объем вырубаемой древесины	112 м ³
Характеристика вырубаемой части насаждения	В соответствии с п.22 Правил ухода за лесами

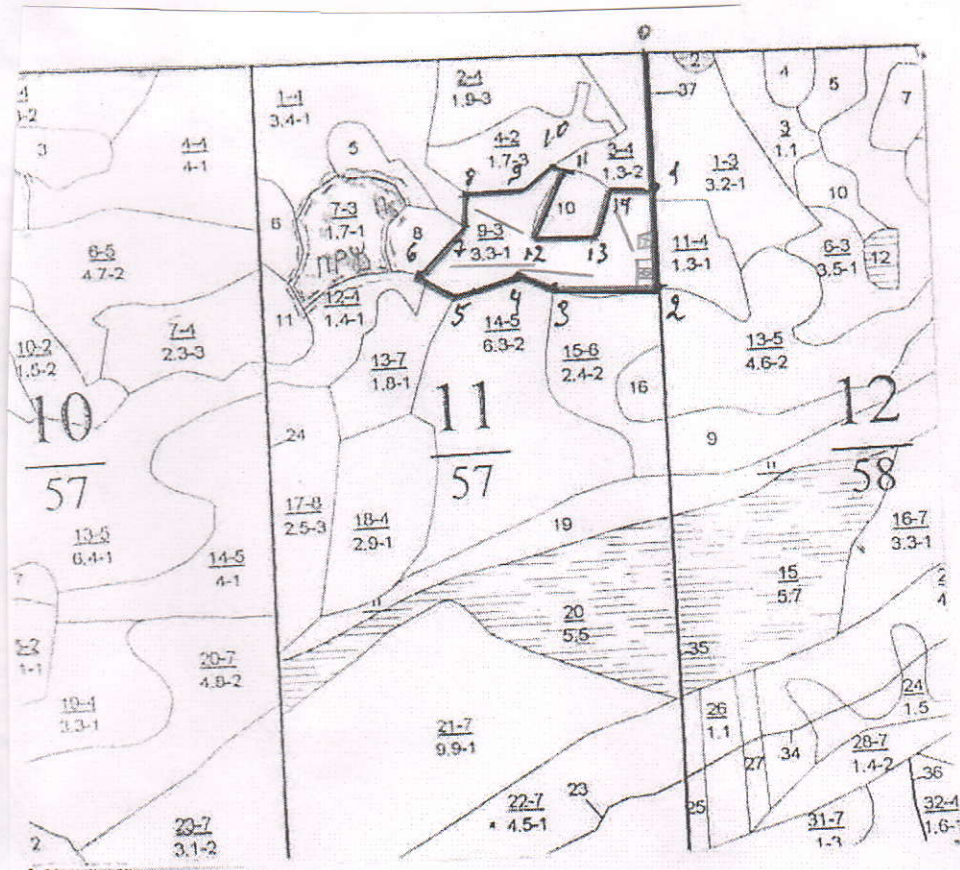
5. Содержание, этапы работ, сроки их выполнения и результаты

№№	Этапы работ	Сроки выполнения	Проектируемые результаты по этапам
1	2	3	4
1	Подготовительные лесосечные работы	По договору купли-продажи	Создание необходимых условий для безопасного и эффективного выполнения основных и заключительных лесосечных работ
2	Основные лесосечные работы	По договору купли-продажи	Процессы, связанные с осуществлением рубок лесных насаждений (валка, трелевка древесины, частичная ее переработка, хранение древесины в лесу и иные процессы, технологически связанные с рубками лесных насаждений.

ТЕХНОЛОГИЧЕСКАЯ СХЕМА

РУБКИ УХОДА

Масштаб 1:10 000




Румбы и длины линий

№№ точек	Румбы, град	Длины линий, м
0-1	ЮВ 2	180
1-2	ЮВ 2	140
2-3	СЗ 89	130
3-4	СЗ 78	50
4-5	ЮЗ 71	90
5-6	СЗ 58	50
6-7	СВ 46	80
7-8	СВ 6	40
8-9	СВ 88	80
9-10	СВ 48	50
10-11	ЮВ 70	20
11-12	ЮЗ 35	100
12-13	СВ 89	90
13-14	СВ 20	60
14-1	ЮВ 88	40

УСЛОВНЫЕ ОБОЗНАЧЕНИЯ

Технологическая (лесовозная) дорога — — — — —

Технологический (погрузочный) пункт 

Магистральный технологический волок —————

Пасечный технологический волок - - - - -

Места размещения бытовых помещений 

ПРОЕКТ УХОДА ЗА ЛЕСАМИ

ПРОРЕЖИВАНИЕ

1. Общие сведения

Наименование субъекта Российской Федерации	Липецкая область
Наименование лесничества (лесопарка)	Чаплыгинское
Наименование участкового лесничества	Калининское
Целевое назначение лесов	Защитные
Категория защитных лесов	Леса, раст. в степях, горах и др.
Договор купли-продажи лесных насаждений	От 29.12.2018 г. № 78

2. Местоположение и площадь участка

Номер лесного квартала	12
Номер лесотаксационного выдела	1
Общая площадь	3,2 га
Состав насаждения	10С + 5
Тип леса, бонитет	ССРТ 1
Возраст	55
Полнота	0,8
Происхождение	Искусственное

3. Характеристика лесорастительных и других условий

Элемент рельефа	равнинный
Тип лесорастительных условий	
Размещение деревьев, подлежащих удалению или сохранению (равномерное, групповое, куртинное)	Равномерное
Другие условия	

4. Основные нормативы мероприятия

Интенсивность рубки ухода	16%
Исходный запас	725
Объем вырубленной древесины	116 м ³
Характеристика вырубленной части насаждения	В соответствии с п.22 Правил ухода за лесами

5. Содержание, этапы работ, сроки их выполнения и результаты

№№	Этапы работ	Сроки выполнения	Проектируемые результаты по этапам
1	2	3	4
1	Подготовительные лесосечные работы	По договору купли-продажи	Создание необходимых условий для безопасного и эффективного выполнения основных и заключительных лесосечных работ
2	Основные лесосечные работы	По договору купли-продажи	Процессы, связанные с осуществлением рубок лесных насаждений (валка, трелевка древесины, частичная ее переработка, хранение древесины в лесу и иные процессы, технологически связанные с рубками лесных насаждений.

3	Заключительные этапы лесосечных работ	По договору купли-продажи	Очистка (доочистка) мест рубок от порубочных остатков.
4	Учет и оценка результатов работ	За 14 дней до окончания рубки	Акт осмотра лесосеки

6. Характеристика участка и его элементов (насаждения, древостоя и др.): исходных, сохраняемых при проведении мероприятий, проектируемых после проведения мероприятий

Проектируемая характеристика насаждения после проведения мероприятия по уходу за лесами	Состав- <i>100+5</i> , Полнота - <i>97</i>
---	--

7. Технология выполнения работ:

- разметка в натуре границ погрузочных пунктов, магистральных и пасечных волоков (технологических коридоров), производственных и бытовых площадок;
- разметка в натуре границ мест размещения лесных складов;
- рубка деревьев на площадках погрузочных пунктов, трассах волоков, в местах размещения лесных складов, включая виды (породы) деревьев и кустарников, заготовка которых не допускается;
- рубка аварийных деревьев за границами лесосеки, угрожающих безопасной работе, включая виды (породы) деревьев и кустарников, заготовка которых не допускается;
- установка информационных знаков

Проект составил мастер Калининского мастерского уч. Морозова Н.В. *Морозова* «09» 12.2019г.
(Ф.И.О., подпись)

С проектом проведения мероприятий, технологией и этапами работ ознакомился

11.12.2019 г. вальщик *Тома*
(подпись)

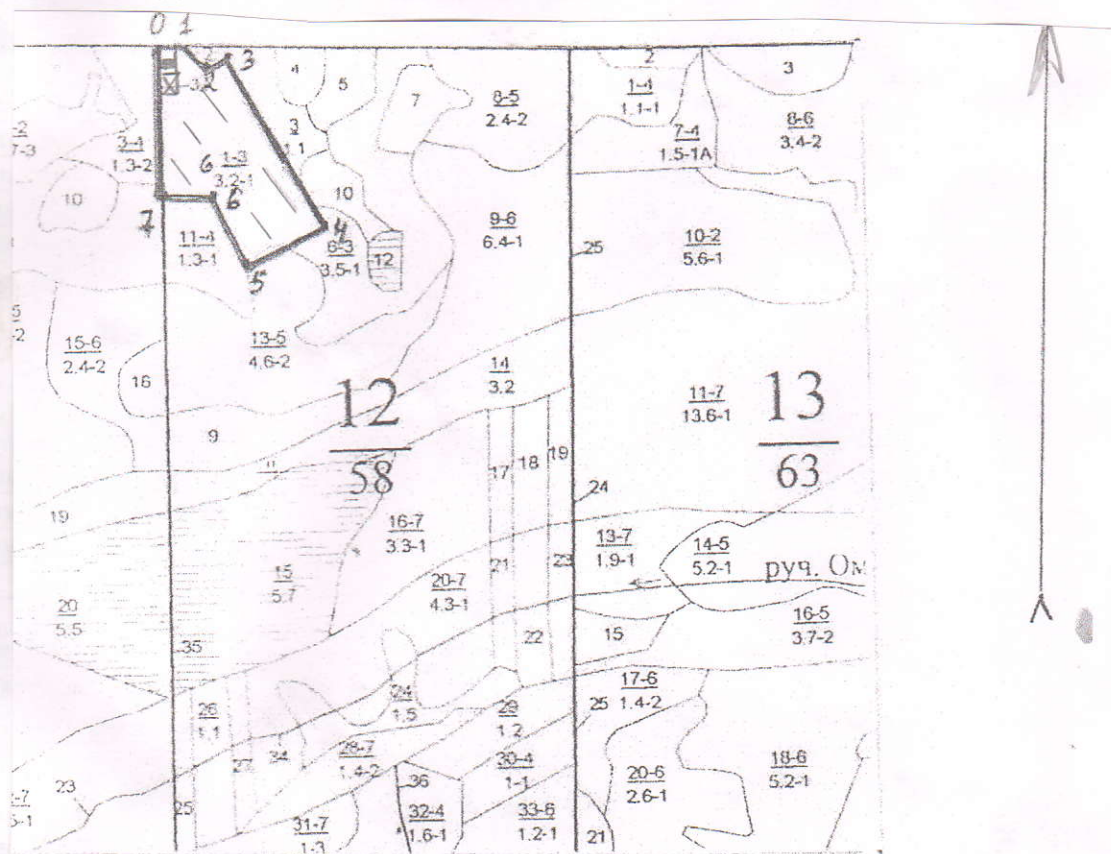
С технологией и этапами работ по проекту ознакомил исполнитель

начальник Калининского мастерского участка Бардышев А.С. *Бардышев* «11» 12. 2019г.
(Ф.И.О., подпись)

ТЕХНОЛОГИЧЕСКАЯ СХЕМА

РУБКИ УХОДА

Масштаб 1:10 000



Румбы и длины линий

№№ точек	Румбы, град	Длины линий, м
0-1	СВ	89
1-2	ЮВ	45
2-3	СВ	55
3-4	ЮВ	34
4-5	ЮЗ	63
5-6	СЗ	26
6-7	СВ	89
7-0	СВ	2

УСЛОВНЫЕ ОБОЗНАЧЕНИЯ

Технологическая (лесовозная) дорога = = =

Технологический (погрузочный) пункт

Магистральный технологический волок ———

Пасечный технологический волок

Места размещения бытовых помещений

УТВЕРЖДАЮ

Зам. директора *Савин В.В.*

«9» января 2019 г.

ПРОЕКТ УХОДА ЗА ЛЕСАМИ

ПРОРЕЖИВАНИЕ

1. Общие сведения

Наименование субъекта Российской Федерации	Липецкая область
Наименование лесничества (лесопарка)	Чаплыгинское
Наименование участкового лесничества	Калининское
Целевое назначение лесов	Защитные
Категория защитных лесов	Леса, раст. в лесах, горах и др.
Договор купли-продажи лесных насаждений	От 29.12.2018 г. № 78

2. Местоположение и площадь участка

Номер лесного квартала	28
Номер лесотаксационного выдела	11
Общая площадь	4,4 Га
Состав насаждения	10С
Тип леса, бонитет	СТР
Возраст	59
Полнота	0,9
Происхождение	Искусственное

3. Характеристика лесорастительных и других условий

Элемент рельефа	равнинный
Тип лесорастительных условий	
Размещение деревьев, подлежащих удалению или сохранению (равномерное, групповое, куртинное)	Равномерное
Другие условия	

4. Основные нормативы мероприятия

Интенсивность рубки ухода	10%
Исходный запас	1430
Объем вырубаемой древесины	143 м ³
Характеристика вырубаемой части насаждения	В соответствии с п.22 Правил ухода за лесами

5. Содержание, этапы работ, сроки их выполнения и результаты

№№	Этапы работ	Сроки выполнения	Проектируемые результаты по этапам
1	2	3	4
1	Подготовительные лесосечные работы	По договору купли-продажи	Создание необходимых условий для безопасного и эффективного выполнения основных и заключительных лесосечных работ
2	Основные лесосечные работы	По договору купли-продажи	Процессы, связанные с осуществлением рубок лесных насаждений (валка, трелевка древесины, частичная ее переработка, хранение древесины в лесу и иные процессы, технологически связанные с рубками лесных насаждений.

3	Заключительные этапы лесосечных работ	По договору купли-продажи	Очистка (доочистка) мест рубок от порубочных остатков.
4	Учет и оценка результатов работ	За 14 дней до окончания рубки	Акт осмотра лесосеки

6. Характеристика участка и его элементов (насаждения, древостоя и др.): исходных, сохраняемых при проведении мероприятий, проектируемых после проведения мероприятий

Проектируемая характеристика насаждения после проведения мероприятия по уходу за лесами	Состав- <i>100</i> , Полнота - <i>0,8</i>
---	---

7. Технология выполнения работ:

- разметка в натуре границ погрузочных пунктов, магистральных и пасечных волоков (технологических коридоров), производственных и бытовых площадок;
- разметка в натуре границ мест размещения лесных складов;
- рубка деревьев на площадках погрузочных пунктов, трассах волоков, в местах размещения лесных складов, включая виды (породы) деревьев и кустарников, заготовка которых не допускается;
- рубка аварийных деревьев за границами лесосеки, угрожающих безопасной работе, включая виды (породы) деревьев и кустарников, заготовка которых не допускается;
- установка информационных знаков

Проект составил мастер Калининского мастерского уч. Морозова Н.В. *Морозова* «09» 12.2019г.
(Ф.И.О., подпись)

С проектом проведения мероприятий, технологией и этапами работ ознакомился

11.12.2019 г. вальщик *Тюшин*
(подпись)

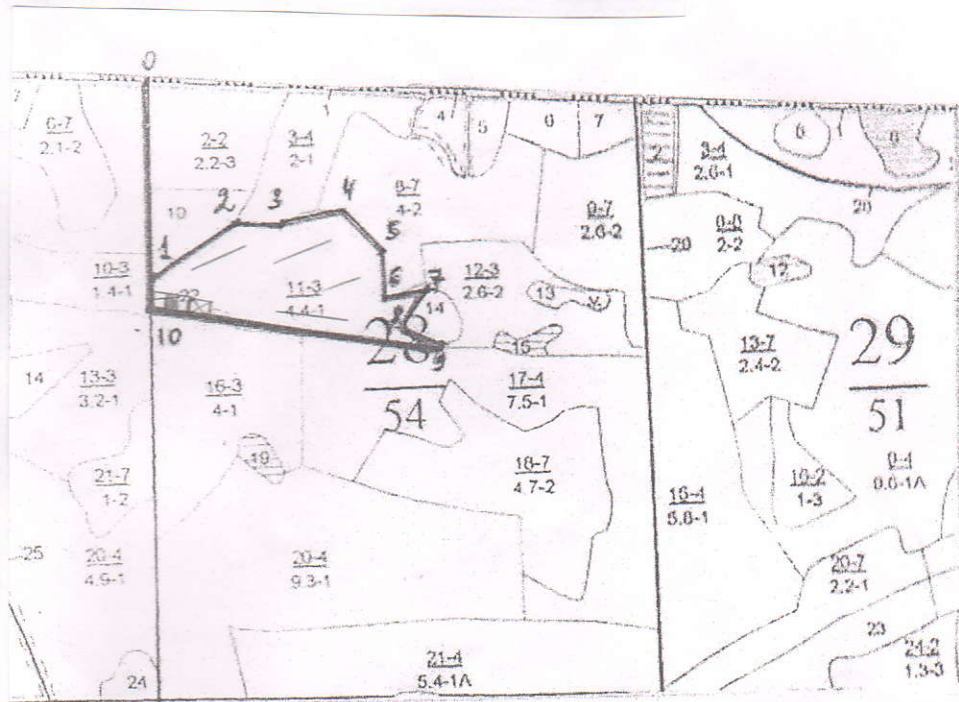
С технологией и этапами работ по проекту ознакомил исполнитель

начальник Калининского мастерского участка Бардышев А.С. *Бардышев* «11» 12. 2019г.
(ф.и.о., подпись)

ТЕХНОЛОГИЧЕСКАЯ СХЕМА

РУБКИ УХОДА

Масштаб 1:10 000



Румбы и длины линий

№№ точек	Румбы, град	Длины линий, м	
0-1	ЮВ	2	320
1-2	СВ	53	140
2-3	ЮВ	85	60
3-4	СВ	75	80
4-5	ЮВ	50	70
5-6	ЮВ	2	60
6-7	СВ	80	60
7-8	ЮЗ	29	50
8-9	ЮВ	65	50
9-10	СЗ	85	400
10-1	СЗ	2	40

УСЛОВНЫЕ ОБОЗНАЧЕНИЯ

- Технологическая (лесовозная) дорога
- Технологический (погрузочный) пункт
- Магистральный технологический волок
- Пасечный технологический волок
- Места размещения бытовых помещений

УТВЕРЖДАЮ

Зам. директора  Саввин В.В.

«9» января 2019 г.

ПРОЕКТ УХОДА ЗА ЛЕСАМИ

ПРОРЕЖИВАНИЕ

1. Общие сведения

Наименование субъекта Российской Федерации	Липецкая область
Наименование лесничества (лесопарка)	Чаплыгинское
Наименование участкового лесничества	Калининское
Целевое назначение лесов	Защитные
Категория защитных лесов	Леса, расп. в сенок, горах и др.
Договор купли-продажи лесных насаждений	От 29.12.2018 г. № 78

2. Местоположение и площадь участка

Номер лесного квартала	80
Номер лесотаксационного выдела	2
Общая площадь	0,5 га
Состав насаждения	8С 2Б
Тип леса, бонитет	ССРТ 1
Возраст	37
Полнота	0,8
Происхождение	Искусственное

3. Характеристика лесорастительных и других условий

Элемент рельефа	равнинный
Тип лесорастительных условий	
Размещение деревьев, подлежащих удалению или сохранению (равномерное, групповое, куртинное)	Равномерное
Другие условия	

4. Основные нормативы мероприятия

Интенсивность рубки ухода	21%
Исходный запас	30
Объем вырубаемой древесины	19 м ³
Характеристика вырубаемой части насаждения	В соответствии с п.22 Правил ухода за лесами

5. Содержание, этапы работ, сроки их выполнения и результаты

№№	Этапы работ	Сроки выполнения	Проектируемые результаты по этапам
1	2	3	4
1	Подготовительные лесосечные работы	По договору купли-продажи	Создание необходимых условий для безопасного и эффективного выполнения основных и заключительных лесосечных работ
2	Основные лесосечные работы	По договору купли-продажи	Процессы, связанные с осуществлением рубок лесных насаждений (валка, трелевка древесины, частичная ее переработка, хранение древесины в лесу и иные процессы, технологически связанные с рубками лесных насаждений.

3	Заключительные этапы лесосечных работ	По договору купли-продажи	Очистка (доочистка) мест рубок от порубочных остатков.
4	Учет и оценка результатов работ	За 14 дней до окончания рубки	Акт осмотра лесосеки

6. Характеристика участка и его элементов (насаждения, древостоя и др.): исходных, сохраняемых при проведении мероприятий, проектируемых после проведения мероприятий

Проектируемая характеристика насаждения после проведения мероприятия по уходу за лесами	Состав- <i>8С 25</i> , Полнота - <i>97</i>
---	--

7. Технология выполнения работ:

- разметка в натуре границ погрузочных пунктов, магистральных и пасечных волоков (технологических коридоров), производственных и бытовых площадок;
- разметка в натуре границ мест размещения лесных складов;
- рубка деревьев на площадках погрузочных пунктов, трассах волоков, в местах размещения лесных складов, включая виды (породы) деревьев и кустарников, заготовка которых не допускается;
- рубка аварийных деревьев за границами лесосеки, угрожающих безопасной работе, включая виды (породы) деревьев и кустарников, заготовка которых не допускается;
- установка информационных знаков

Проект составил мастер Калининского мастерского уч. Морозова Н.В. *Морозова* «09» 12.2019г.
(Ф.И.О., подпись)

С проектом проведения мероприятий, технологией и этапами работ ознакомился

11.12.2019 г. вальщик *Славков*
(подпись)

С технологией и этапами работ по проекту ознакомил исполнитель

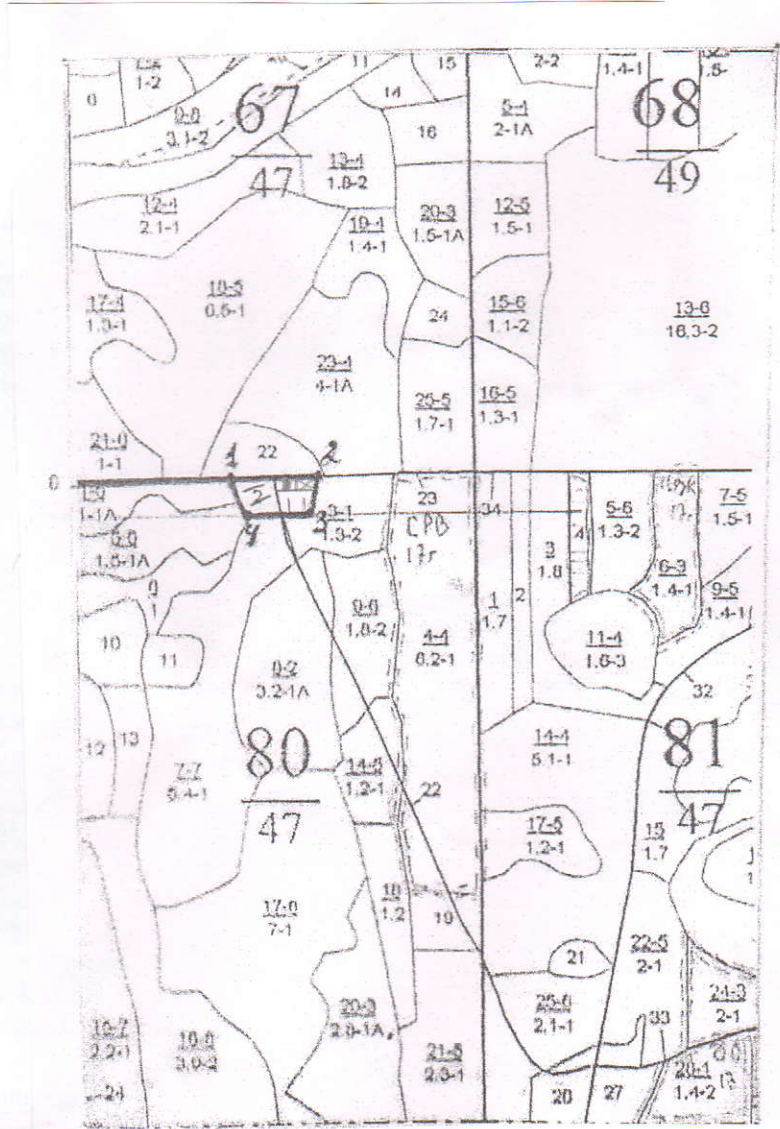
начальник Калининского мастерского участка Бардышев А.С. *Бардышев* «11» 12. 2019г.
(Ф.И.О., подпись)

ТЕХНОЛОГИЧЕСКАЯ СХЕМА

РУБКИ УХОДА

Масштаб 1:10 000

С



Румбы и длины линий

№№ точек	Румбы, град	Длины линий, м	
0-1	СВ	88	200
1-2	СВ	88	110
2-3	ЮЗ	20	50
3-4	ЮЗ	88	80
4-1	СЗ	23	60

УСЛОВНЫЕ ОБОЗНАЧЕНИЯ

Технологическая (лесовозная) дорога = = =

Технологический (погрузочный) пункт

Магистральный технологический волок ———

Пасечный технологический волок

Места размещения бытовых помещений

УТВЕРЖДАЮ

Зам.директора  Савин В.В.

«9» января 2019 г.

ПРОЕКТ УХОДА ЗА ЛЕСАМИ

ПРОРЕЖИВАНИЕ

1. Общие сведения

Наименование субъекта Российской Федерации	Липецкая область
Наименование лесничества (лесопарка)	Чаплыгинское
Наименование участкового лесничества	Калининское
Целевое назначение лесов	Защитные
Категория защитных лесов	Леса, расп. в яслях, горах и др.
Договор купли-продажи лесных насаждений	От 29.12.2018 г. № 78

2. Местоположение и площадь участка

Номер лесного квартала	80
Номер лесотаксационного выдела	18
Общая площадь	1,2 Га
Состав насаждения	9С15 + АН
Тип леса, бонитет	ССРТ 1
Возраст	37
Полнота	98
Происхождение	Искусственное

3. Характеристика лесорастительных и других условий

Элемент рельефа	равнинный
Тип лесорастительных условий	
Размещение деревьев, подлежащих удалению или сохранению (равномерное, групповое, куртинное)	Равномерное
Другие условия	

4. Основные нормативы мероприятия

Интенсивность рубки ухода	20%
Исходный запас	205
Объем вырубаемой древесины	47 м ³
Характеристика вырубаемой части насаждения	В соответствии с п.22 Правил ухода за лесами

5. Содержание, этапы работ, сроки их выполнения и результаты

№№	Этапы работ	Сроки выполнения	Проектируемые результаты по этапам
1	2	3	4
1	Подготовительные лесосечные работы	По договору купли-продажи	Создание необходимых условий для безопасного и эффективного выполнения основных и заключительных лесосечных работ
2	Основные лесосечные работы	По договору купли-продажи	Процессы, связанные с осуществлением рубок лесных насаждений (валка, трелевка древесины, частичная ее переработка, хранение древесины в лесу и иные процессы, технологически связанные с рубками лесных насаждений.

3	Заключительные этапы лесосечных работ	По договору купли-продажи	Очистка (доочистка) мест рубок от порубочных остатков.
4	Учет и оценка результатов работ	За 14 дней до окончания рубки	Акт осмотра лесосеки

6. Характеристика участка и его элементов (насаждения, древостоя и др.): исходных, сохраняемых при проведении мероприятий, проектируемых после проведения мероприятий

Проектируемая характеристика насаждения после проведения мероприятия по уходу за лесами	Состав- <i>9С1Б+АН</i> , Полнота - <i>07</i>
---	--

7. Технология выполнения работ:

- разметка в натуре границ погрузочных пунктов, магистральных и пасечных волоков (технологических коридоров), производственных и бытовых площадок;
- разметка в натуре границ мест размещения лесных складов;
- рубка деревьев на площадках погрузочных пунктов, трассах волоков, в местах размещения лесных складов, включая виды (породы) деревьев и кустарников, заготовка которых не допускается;
- рубка аварийных деревьев за границами лесосеки, угрожающих безопасной работе, включая виды (породы) деревьев и кустарников, заготовка которых не допускается;
- установка информационных знаков

Проект составил мастер Калининского мастерского уч. Морозова Н.В. *Морозова* «09» 12.2019г.
(Ф.И.О., подпись)

С проектом проведения мероприятий, технологией и этапами работ ознакомился

11.12.2019 г. вальщик *Александр*
(подпись)

С технологией и этапами работ по проекту ознакомил исполнитель

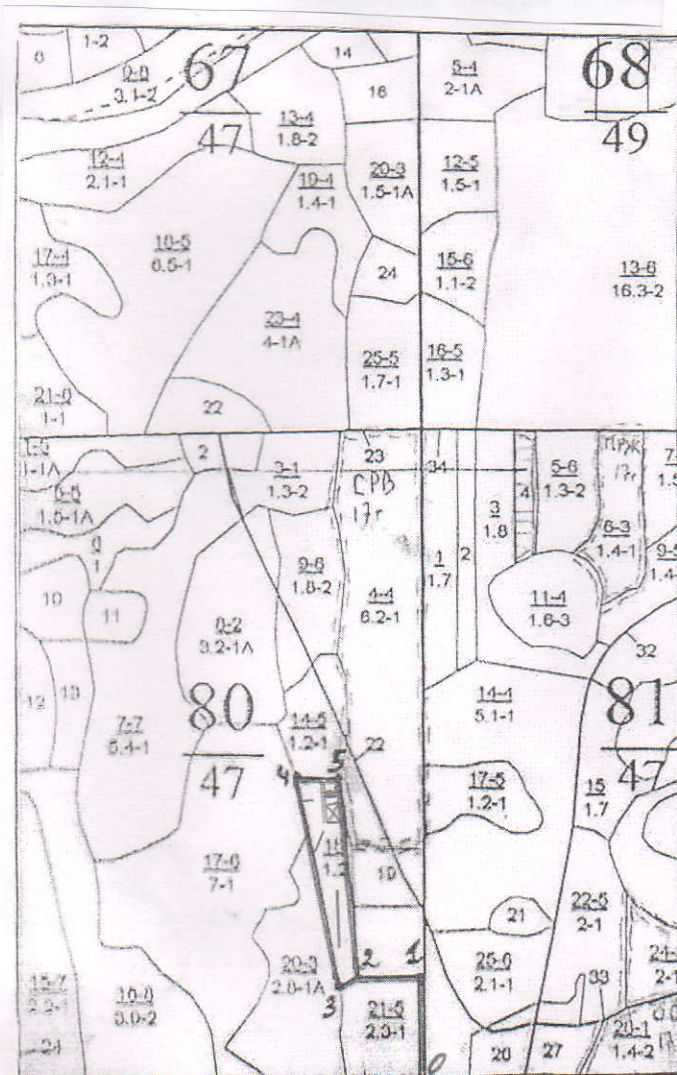
начальник Калининского мастерского участка Бардышев А.С. *Бардышев* «11» 12. 2019г.
(ф.и.о., подпись)

ТЕХНОЛОГИЧЕСКАЯ СХЕМА

РУБКИ УХОДА

Масштаб 1:10 000



С



Румбы и длины линий

№№ точек	Румбы, град	Длины линий, м
0-1	СВ 2	130
1-2	ЮЗ 87	80
2-3	ЮЗ 68	20
3-4	СЗ 13	280
4-5	ЮВ 87	50
5-2	ЮВ 5	250

УСЛОВНЫЕ ОБОЗНАЧЕНИЯ

- Технологическая (лесовозная) дорога = = =
- Технологический (погрузочный) пункт 
- Магистральный технологический волок —
- Пасечный технологический волок —
- Места размещения бытовых помещений 

ПРОЕКТ УХОДА ЗА ЛЕСАМИ

ПРОРЕЖИВАНИЕ

1. Общие сведения

Наименование субъекта Российской Федерации	Липецкая область
Наименование лесничества (лесопарка)	Чаплыгинское
Наименование участкового лесничества	Калининское
Целевое назначение лесов	Защитные
Категория защитных лесов	Леса, раст. в степях, полях и др.
Договор купли-продажи лесных насаждений	От 29.12.2018 г. № 78

2. Местоположение и площадь участка

Номер лесного квартала	81
Номер лесотаксационного выдела	13
Общая площадь	1,9 га
Состав насаждения	10с 1АН+б
Тип леса, бонитет	септ 1
Возраст	41
Полнота	0,9
Происхождение	Искусственное

3. Характеристика лесорастительных и других условий

Элемент рельефа	равнинный
Тип лесорастительных условий	
Размещение деревьев, подлежащих удалению или сохранению (равномерное, групповое, куртинное)	Равномерное
Другие условия	

4. Основные нормативы мероприятия

Интенсивность рубки ухода	12%
Исходный запас	375
Объем вырубаемой древесины	45 м ³
Характеристика вырубаемой части насаждения	В соответствии с п.22 Правил ухода за лесами

5. Содержание, этапы работ, сроки их выполнения и результаты

№№	Этапы работ	Сроки выполнения	Проектируемые результаты по этапам
1	2	3	4
1	Подготовительные лесосечные работы	По договору купли-продажи	Создание необходимых условий для безопасного и эффективного выполнения основных и заключительных лесосечных работ
2	Основные лесосечные работы	По договору купли-продажи	Процессы, связанные с осуществлением рубок лесных насаждений (валка, трелевка древесины, частичная ее переработка, хранение древесины в лесу и иные процессы, технологически связанные с рубками лесных насаждений.

3	Заключительные этапы лесосечных работ	По договору купли-продажи	Очистка (доочистка) мест рубок от порубочных остатков.
4	Учет и оценка результатов работ	За 14 дней до окончания рубки	Акт осмотра лесосеки

6. Характеристика участка и его элементов (насаждения, древостоя и др.): исходных, сохраняемых при проведении мероприятий, проектируемых после проведения мероприятий

Проектируемая характеристика насаждения после проведения мероприятия по уходу за лесами	Состав- <i>9С14Н+5</i> , Полнота - <i>08</i>
---	--

7. Технология выполнения работ:

- разметка в натуре границ погрузочных пунктов, магистральных и пасечных волоков (технологических коридоров), производственных и бытовых площадок;
- разметка в натуре границ мест размещения лесных складов;
- рубка деревьев на площадках погрузочных пунктов, трассах волоков, в местах размещения лесных складов, включая виды (породы) деревьев и кустарников, заготовка которых не допускается;
- рубка аварийных деревьев за границами лесосеки, угрожающих безопасной работе, включая виды (породы) деревьев и кустарников, заготовка которых не допускается;
- установка информационных знаков

*Проект составил мастер Калининского мастерского уч. Морозова Н.В. *Морозова* 09 » 12.2019г.
(Ф.И.О., подпись)

С проектом проведения мероприятий, технологией и этапами работ ознакомился

11.12.2019 г. вальщик *Лобиков*
(подпись)

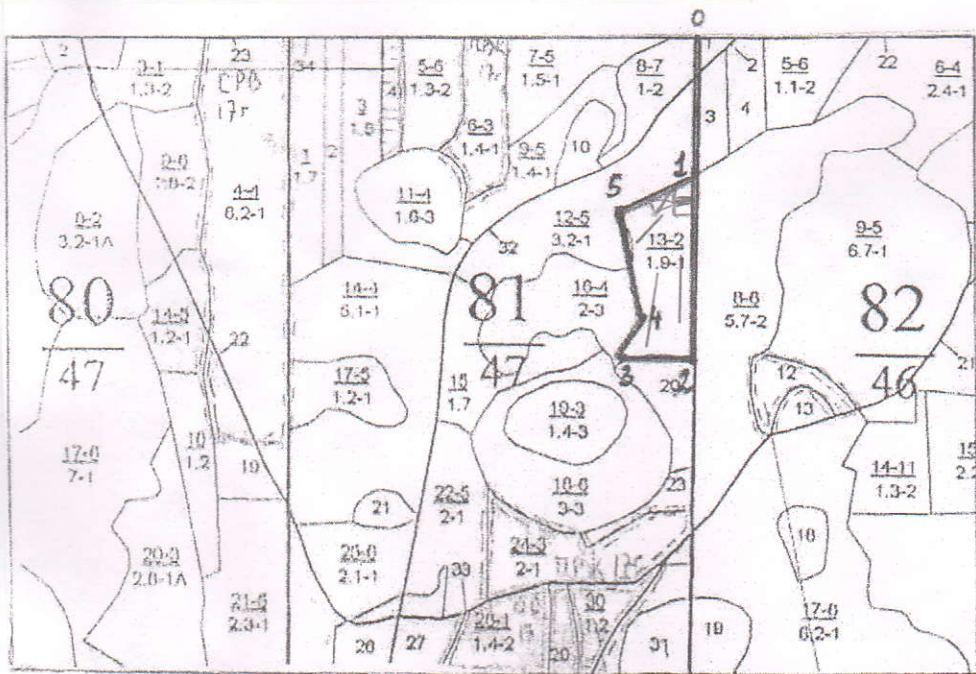
С технологией и этапами работ по проекту ознакомил исполнитель

начальник Калининского мастерского участка Бардышев А.С. *Бардышев* «11»12.2019г.
(ф.и.о., подпись)

ТЕХНОЛОГИЧЕСКАЯ СХЕМА

РУБКИ УХОДА

Масштаб 1:10 000



Румбы и длины линий

№№ точек	Румбы, град		Длины линий, м
0-1	ЮЗ	2	190
1-2	ЮЗ	2	250
2-3	ЮЗ	88	100
3-4	СВ	35	60
4-5	СЗ	13	150
5-1	СВ	58	110

УСЛОВНЫЕ ОБОЗНАЧЕНИЯ

- Технологическая (лесовозная) дорога
- Технологический (погрузочный) пункт
- Магистральный технологический волок
- Пасечный технологический волок
- Места размещения бытовых помещений

УТВЕРЖДАЮ

Зам.директора  Савин В.В.

«9» января 2019 г.

ПРОЕКТ УХОДА ЗА ЛЕСАМИ

ПРОРЕЖИВАНИЕ

1. Общие сведения

Наименование субъекта Российской Федерации	Липецкая область
Наименование лесничества (лесопарка)	Чаплыгинское
Наименование участкового лесничества	Калининское
Целевое назначение лесов	Защитные
Категория защитных лесов	Леса, раст. в степях, горах и др.
Договор купли-продажи лесных насаждений	От 29.12.2018 г. № 78

2. Местоположение и площадь участка

Номер лесного квартала	83
Номер лесотаксационного выдела	7
Общая площадь	0,9 га
Состав насаждения	ХС 35 + ДНП
Тип леса, бонитет	ССРТ 1
Возраст	36
Полнота	0,8
Происхождение	Искусственное

3. Характеристика лесорастительных и других условий

Элемент рельефа	равнинный
Тип лесорастительных условий	
Размещение деревьев, подлежащих удалению или сохранению (равномерное, групповое, куртинное)	Равномерное
Другие условия	

4. Основные нормативы мероприятия

Интенсивность рубки ухода	14%
Исходный запас	157
Объем вырубаемой древесины	22 м ³
Характеристика вырубаемой части насаждения	В соответствии с п.22 Правил ухода за лесами

5. Содержание, этапы работ, сроки их выполнения и результаты

№№	Этапы работ	Сроки выполнения	Проектируемые результаты по этапам
1	2	3	4
1	Подготовительные лесосечные работы	По договору купли-продажи	Создание необходимых условий для безопасного и эффективного выполнения основных и заключительных лесосечных работ
2	Основные лесосечные работы	По договору купли-продажи	Процессы, связанные с осуществлением рубок лесных насаждений (валка, трелевка древесины, частичная ее переработка, хранение древесины в лесу и иные процессы, технологически связанные с рубками лесных насаждений.

3	Заключительные этапы лесосечных работ	По договору купли-продажи	Очистка (доочистка) мест рубок от порубочных остатков.
4	Учет и оценка результатов работ	За 14 дней до окончания рубки	Акт осмотра лесосеки

6. Характеристика участка и его элементов (насаждения, древостоя и др.): исходных, сохраняемых при проведении мероприятий, проектируемых после проведения мероприятий

Проектируемая характеристика насаждения после проведения мероприятия по уходу за лесами	Состав- <i>7С35+ДНП</i> , Полнота - <i>07</i>
---	---

7. Технология выполнения работ:

- разметка в натуре границ погрузочных пунктов, магистральных и пасечных волоков (технологических коридоров), производственных и бытовых площадок;
- разметка в натуре границ мест размещения лесных складов;
- рубка деревьев на площадках погрузочных пунктов, трассах волоков, в местах размещения лесных складов, включая виды (породы) деревьев и кустарников, заготовка которых не допускается;
- рубка аварийных деревьев за границами лесосеки, угрожающих безопасной работе, включая виды (породы) деревьев и кустарников, заготовка которых не допускается;
- установка информационных знаков

• Проект составил мастер Калининского мастерского уч. Морозова Н.В. *Морозова* 09 » 12.2019г.
(Ф.И.О., подпись)

С проектом проведения мероприятий, технологией и этапами работ ознакомился

11.12.2019 г. вальщик *Кузнецов*
(подпись)

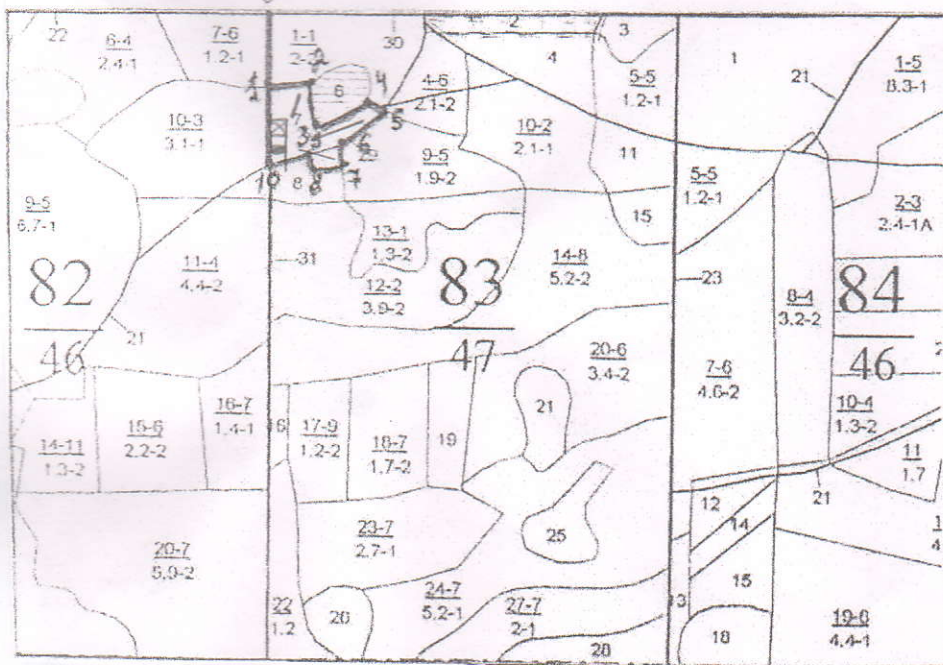
С технологией и этапами работ по проекту ознакомил исполнитель

начальник Калининского мастерского участка Бардышев А.С. *Бардышев* «11»12. 2019г.
(ф.и.о., подпись)

ТЕХНОЛОГИЧЕСКАЯ СХЕМА

РУБКИ УХОДА

Масштаб 1:10 000



Румбы и длины линий

№№ точек	Румбы, град		Длины линий, м
0-1	ЮЗ	2	100
1-2	СВ	83	60
2-3	ЮВ	10	60
3-4	СВ	63	80
4-5	ЮВ	58	20
5-6	ЮЗ	54	80
6-7	ЮЗ	5	20
7-8	ЮЗ	5	40
8-9	СЗ	20	20
9-10	ЮЗ	75	50
10-1	СВ	2	110

УСЛОВНЫЕ ОБОЗНАЧЕНИЯ

- Технологическая (лесовозная) дорога
- Технологический (погрузочный) пункт
- Магистральный технологический волок
- Пасечный технологический волок
- Места размещения бытовых помещений

ПРОЕКТ УХОДА ЗА ЛЕСАМИ

ПРОРЕЖИВАНИЕ

1. Общие сведения

Наименование субъекта Российской Федерации	Липецкая область
Наименование лесничества (лесопарка)	Чаплыгинское
Наименование участкового лесничества	Калининское
Целевое назначение лесов	Защитные
Категория защитных лесов	Леса, раст. в степях, горах и др.
Договор купли-продажи лесных насаждений	От 29.12.2018 г. № 78

2. Местоположение и площадь участка

Номер лесного квартала	83
Номер лесотаксационного выдела	10
Общая площадь	2,1 га
Состав насаждения	8С2Б + АНП
Тип леса, бонитет	ССРТ 1
Возраст	38
Полнота	0,9
Происхождение	Искусственное

3. Характеристика лесорастительных и других условий

Элемент рельефа	равнинный
Тип лесорастительных условий	
Размещение деревьев, подлежащих удалению или сохранению (равномерное, групповое, куртинное)	Равномерное
Другие условия	

4. Основные нормативы мероприятия

Интенсивность рубки ухода	12%
Исходный запас	700
Объем вырубаемой древесины	48 м ³
Характеристика вырубаемой части насаждения	В соответствии с п.22 Правил ухода за лесами

5. Содержание, этапы работ, сроки их выполнения и результаты

№№	Этапы работ	Сроки выполнения	Проектируемые результаты по этапам
1	2	3	4
1	Подготовительные лесосечные работы	По договору купли-продажи	Создание необходимых условий для безопасного и эффективного выполнения основных и заключительных лесосечных работ
2	Основные лесосечные работы	По договору купли-продажи	Процессы, связанные с осуществлением рубок лесных насаждений (валка, трелевка древесины, частичная ее переработка, хранение древесины в лесу и иные процессы, технологически связанные с рубками лесных насаждений.

3	Заключительные этапы лесосечных работ	По договору купли-продажи	Очистка (доочистка) мест рубок от порубочных остатков.
4	Учет и оценка результатов работ	За 14 дней до окончания рубки	Акт осмотра лесосеки

6. Характеристика участка и его элементов (насаждения, древостоя и др.): исходных, сохраняемых при проведении мероприятий, проектируемых после проведения мероприятий

Проектируемая характеристика насаждения после проведения мероприятия по уходу за лесами	Состав- <i>8С25+ДНП</i> , Полнота - <i>0,8</i>
---	--

7. Технология выполнения работ:

- разметка в натуре границ погрузочных пунктов, магистральных и пасечных волоков (технологических коридоров), производственных и бытовых площадок;
- разметка в натуре границ мест размещения лесных складов;
- рубка деревьев на площадках погрузочных пунктов, трассах волоков, в местах размещения лесных складов, включая виды (породы) деревьев и кустарников, заготовка которых не допускается;
- рубка аварийных деревьев за границами лесосеки, угрожающих безопасной работе, включая виды (породы) деревьев и кустарников, заготовка которых не допускается;
- установка информационных знаков

Проект составил мастер Калининского мастерского уч. Морозова Н.В. *Морозова* «09» 12.2019г.
(Ф.И.О., подпись)

С проектом проведения мероприятий, технологией и этапами работ ознакомился

11.12.2019 г. вальщик *Павлов*
(подпись)

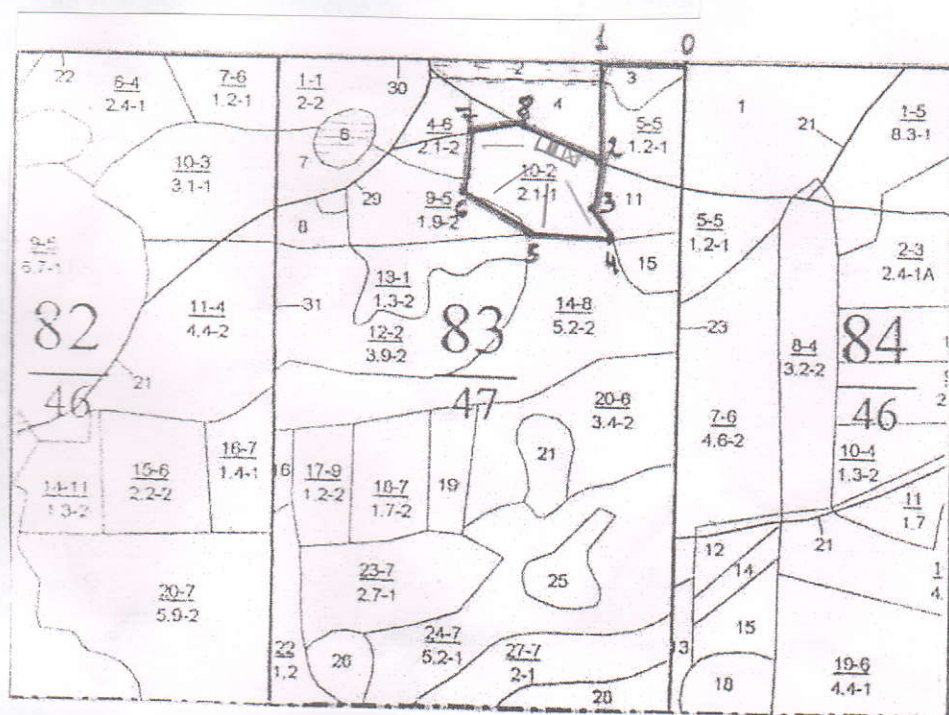
С технологией и этапами работ по проекту ознакомил исполнитель

начальник Калининского мастерского участка Бардышев А.С. *Бардышев* «11» 12. 2019г.
(ф.и.о., подпись)

ТЕХНОЛОГИЧЕСКАЯ СХЕМА

РУБКИ УХОДА

Масштаб 1:10 000



Румбы и длины линий

№№ точек	Румбы, град	Длины линий, м
0-1	СЗ	89
1-2	ЮВ	2
2-3	ЮЗ	10
3-4	ЮВ	38
4-5	СЗ	88
5-6	СЗ	62
6-7	СВ	5
7-8	СВ	74
8-2	ЮВ	65

УСЛОВНЫЕ ОБОЗНАЧЕНИЯ

- Технологическая (лесовозная) дорога = = = =
- Технологический (погрузочный) пункт
- Магистральный технологический волок ———
- Пасечный технологический волок
- Места размещения бытовых помещений

УТВЕРЖДАЮ

Зам.директора  Савин В.В.

«9» января 2019 г.

ПРОЕКТ УХОДА ЗА ЛЕСАМИ

ПРОРЕЖИВАНИЕ

1. Общие сведения

Наименование субъекта Российской Федерации	Липецкая область
Наименование лесничества (лесопарка)	Чаплыгинское
Наименование участкового лесничества	Калининское
Целевое назначение лесов	Защитные
Категория защитных лесов	Леса, расп. в степях, горах и др.
Договор купли-продажи лесных насаждений	От 29.12.2018 г. № 78

2. Местоположение и площадь участка

Номер лесного квартала	93
Номер лесотаксационного выдела	5
Общая площадь	2,7 га
Состав насаждения	10С
Тип леса, бонитет	ССРТ 1
Возраст	49
Полнота	0,8
Происхождение	Искусственное

3. Характеристика лесорастительных и других условий

Элемент рельефа	равнинный
Тип лесорастительных условий	
Размещение деревьев, подлежащих удалению или сохранению (равномерное, групповое, куртинное)	Равномерное
Другие условия	

4. Основные нормативы мероприятия

Интенсивность рубки ухода	10%
Исходный запас	590 м ³
Объем вырубаемой древесины	59 м ³
Характеристика вырубаемой части насаждения	В соответствии с п.22 Правил ухода за лесами

5. Содержание, этапы работ, сроки их выполнения и результаты

№№	Этапы работ	Сроки выполнения	Проектируемые результаты по этапам
1	2	3	4
1	Подготовительные лесосечные работы	По договору купли-продажи	Создание необходимых условий для безопасного и эффективного выполнения основных и заключительных лесосечных работ
2	Основные лесосечные работы	По договору купли-продажи	Процессы, связанные с осуществлением рубок лесных насаждений (валка, трелевка древесины, частичная ее переработка, хранение древесины в лесу и иные процессы, технологически связанные с рубками лесных насаждений.

3	Заключительные этапы лесосечных работ	По договору купли-продажи	Очистка (доочистка) мест рубок от порубочных остатков.
4	Учет и оценка результатов работ	За 14 дней до окончания рубки	Акт осмотра лесосеки

6. Характеристика участка и его элементов (насаждения, древостоя и др.): исходных, сохраняемых при проведении мероприятий, проектируемых после проведения мероприятий

Проектируемая характеристика насаждения после проведения мероприятия по уходу за лесами	Состав- <i>10с</i> , Полнота- <i>0,7</i>
---	--

7. Технология выполнения работ:

- разметка в натуре границ погрузочных пунктов, магистральных и пасечных волоков (технологических коридоров), производственных и бытовых площадок;
- разметка в натуре границ мест размещения лесных складов;
- рубка деревьев на площадках погрузочных пунктов, трассах волоков, в местах размещения лесных складов, включая виды (породы) деревьев и кустарников, заготовка которых не допускается;
- рубка аварийных деревьев за границами лесосеки, угрожающих безопасной работе, включая виды (породы) деревьев и кустарников, заготовка которых не допускается;
- установка информационных знаков

Проект составил мастер Калининского мастерского уч. Морозова Н.В. *Морозова* «09» 12.2019г.
(Ф.И.О., подпись)

С проектом проведения мероприятий, технологией и этапами работ ознакомился

11.12.2019 г. вальщик *Кочин*
(подпись)

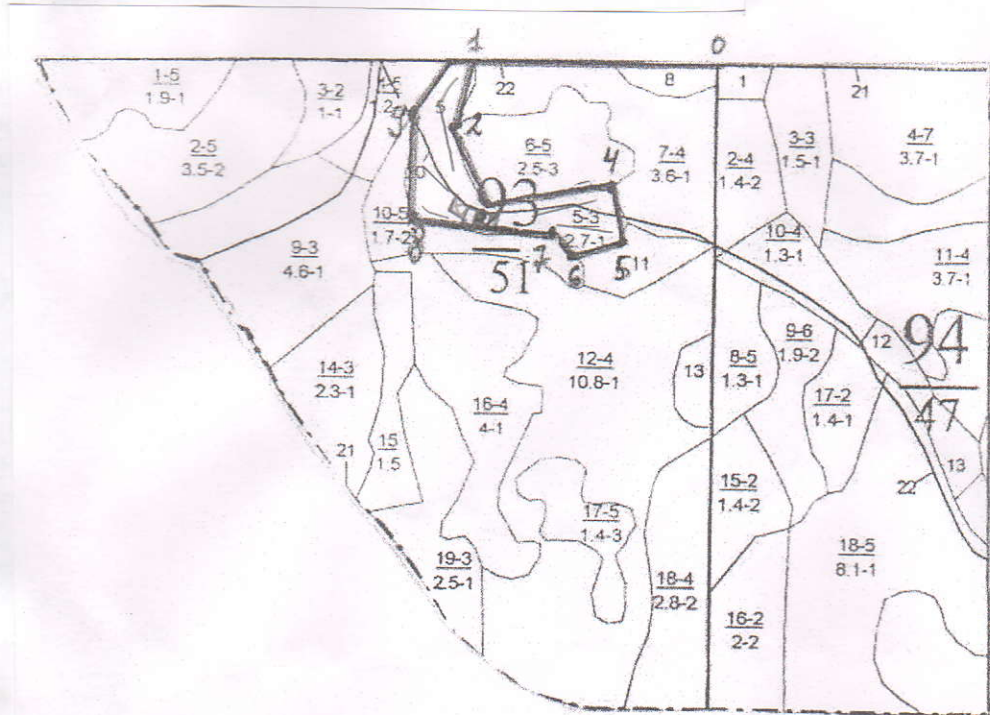
С технологией и этапами работ по проекту ознакомил исполнитель

начальник Калининского мастерского участка Бардышев А.С. *Бардышев* «11» 12. 2019г.
(ф.и.о., подпись)

ТЕХНОЛОГИЧЕСКАЯ СХЕМА

РУБКИ УХОДА

Масштаб 1:10 000



Румбы и длины линий

№№ точек	Румбы, град	Длины линий, м
0-1	ЮЗ	87
1-2	ЮЗ	11
2-3	ЮВ	30
3-4	СВ	78
4-5	ЮВ	10
5-6	ЮЗ	70
6-7	СЗ	45
7-8	СЗ	87
8-9	СВ	2
9-10	СВ	35
10-1	СВ	87

УСЛОВНЫЕ ОБОЗНАЧЕНИЯ

Технологическая (лесовозная) дорога

Технологический (погрузочный) пункт

Магистральный технологический волок

Пасечный технологический волок

Места размещения бытовых помещений