

УТВЕРЖДАЮ

Зам.директора *Савин В.В.* Савин В.В.

«9» января 2019 г.

ПРОЕКТ УХОДА ЗА ЛЕСАМИ

ПРОХОДНАЯ РУБКА

1. Общие сведения

Наименование субъекта Российской Федерации	Липецкая область
Наименование лесничества (лесопарка)	Чаплыгинское
Наименование участкового лесничества	Калининское
Целевое назначение лесов	Защитные
Категория защитных лесов	Леса, раст. в степях, горах и др.
Договор купли-продажи лесных насаждений	От 29.12.2018 г. № 78

2. Местоположение и площадь участка

Номер лесного квартала	20
Номер лесотаксационного выдела	8
Общая площадь	9,1 га
Состав насаждения	100% СМЛН
Тип леса, бонитет	СМЛН 1
Возраст	79
Полнота	0,8
Происхождение	Искусственное

3. Характеристика лесорастительных и других условий

Элемент рельефа	равнинный
Тип лесорастительных условий	
Размещение деревьев, подлежащих удалению или сохранению (равномерное, групповое, куртинное)	Равномерное
Другие условия	

4. Основные нормативы мероприятия

Интенсивность рубки ухода	13%
Исходный запас	2946
Объем вырубаемой древесины	383 м ³
Характеристика вырубаемой части насаждения	В соответствии с п.22 Правил ухода за лесами

5. Содержание, этапы работ, сроки их выполнения и результаты

№№	Этапы работ	Сроки выполнения	Проектируемые результаты по этапам
1	2	3	4
1	Подготовительные лесосечные работы	По договору купли-продажи	Создание необходимых условий для безопасного и эффективного выполнения основных и заключительных лесосечных работ
2	Основные лесосечные работы	По договору купли-продажи	Процессы, связанные с осуществлением рубок лесных насаждений (валка, трелевка древесины, частичная ее переработка, хранение древесины в лесу и иные процессы, технологически связанные с рубками лесных насаждений.

3	Заключительные этапы лесосечных работ	По договору купли-продажи	Очистка (доочистка) мест рубок от порубочных остатков.
4	Учет и оценка результатов работ	За 14 дней до окончания рубки	Акт осмотра лесосеки

6. Характеристика участка и его элементов (насаждения, древостоя и др.): исходных, сохраняемых при проведении мероприятий, проектируемых после проведения мероприятий

Проектируемая характеристика насаждения после проведения мероприятия по уходу за лесами	Состав- <i>9с1б</i> , Полнота - <i>0,7</i>
---	--

7. Технология выполнения работ:

- разметка в натуре границ погрузочных пунктов, магистральных и пасечных волоков (технологических коридоров), производственных и бытовых площадок;
- разметка в натуре границ мест размещения лесных складов;
- рубка деревьев на площадках погрузочных пунктов, трассах волоков, в местах размещения лесных складов, включая виды (породы) деревьев и кустарников, заготовка которых не допускается;
- рубка аварийных деревьев за границами лесосеки, угрожающих безопасной работе, включая виды (породы) деревьев и кустарников, заготовка которых не допускается;
- установка информационных знаков

Проект составил мастер Калининского мастерского уч. Морозова Н.В. *Морозова* «09» 12.2019г.
(Ф.И.О., подпись)

С проектом проведения мероприятий, технологией и этапами работ ознакомился

11.12.2019 г. вальщик *Ковалев*
(подпись)

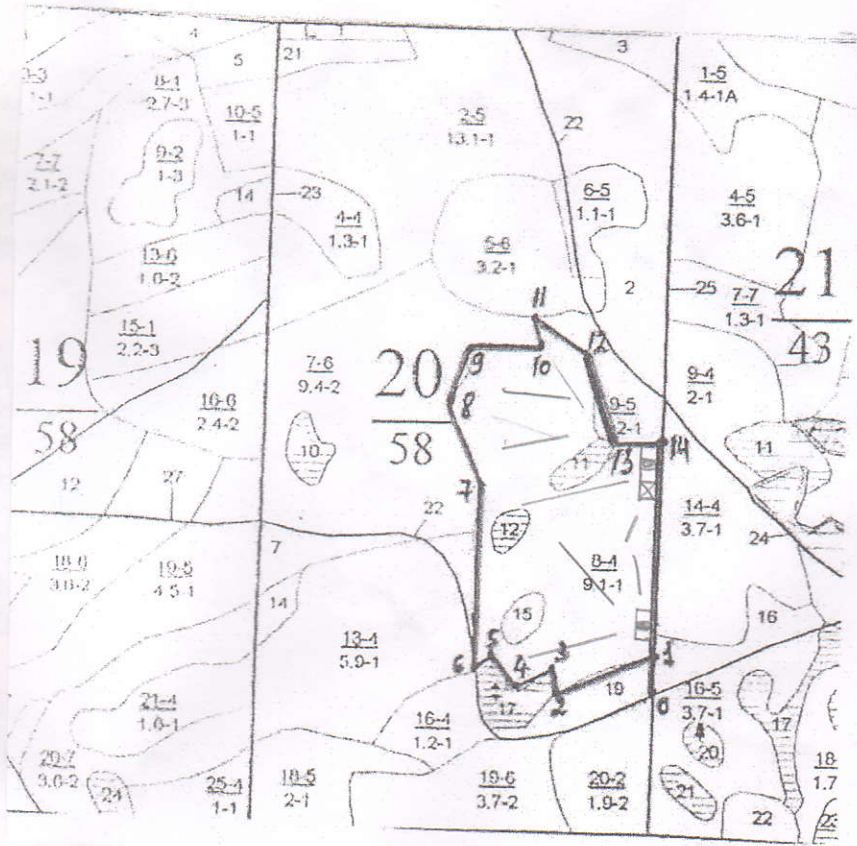
С технологией и этапами работ по проекту ознакомил исполнитель

начальник Калининского мастерского участка Бардышев А.С. *Бардышев* «11» 12. 2019г.
(ф.и.о., подпись)

ТЕХНОЛОГИЧЕСКАЯ СХЕМА

РУБКИ УХОДА

Масштаб 1:10 000



Румбы и длины линий

№№ точек	Румбы, град	Длины линий, м	
0-1	СВ	2	50
1-2	ЮЗ	67	140
2-3	СЗ	18	30
3-4	ЮЗ	60	50
4-5	СЗ	40	60
5-6	ЮЗ	66	20
6-7	СВ	2	250
7-8	СЗ	24	120
8-9	СВ	23	80
9-10	ЮВ	88	100
10-11	СЗ	22	30
11-12	ЮВ	57	80
12-13	ЮВ	17	120
13-14	СВ	87	70
14-1	ЮЗ	2	290

УСЛОВНЫЕ ОБОЗНАЧЕНИЯ

Технологическая (лесовозная) дорога

Технологический (погрузочный) пункт

Магистральный технологический волок

Пасечный технологический волок

Места размещения бытовых помещений

УТВЕРЖДАЮ

Зам.директора *А.И.Иванов* Сав ин В.В.

«9» января 2019 г.

ПРОЕКТ УХОДА ЗА ЛЕСАМИ

ПРОХОДНАЯ РУБКА

1. Общие сведения

Наименование субъекта Российской Федерации	Липецкая область
Наименование лесничества (лесопарка)	Чаплыгинское
Наименование участкового лесничества	Калининское
Целевое назначение лесов	Защитные
Категория защитных лесов	Леса, расп. в степях, горах и др
Договор купли-продажи лесных насаждений	От 29.12.2018 г. № 78

2. Местоположение и площадь участка

Номер лесного квартала	17
Номер лесотаксационного выдела	4
Общая площадь	5,6 га
Состав насаждения	10С
Тип леса, бонитет	ССРТ 1
Возраст	80
Полнота	0,8
Происхождение	Искусственное

3. Характеристика лесорастительных и других условий

Элемент рельефа	равнинный
Тип лесорастительных условий	
Размещение деревьев, подлежащих удалению или сохранению (равномерное, групповое, куртинное)	Равномерное
Другие условия	

4. Основные нормативы мероприятия

Интенсивность рубки ухода	13%
Исходный запас	1784
Объем вырубаемой древесины	232 м ³
Характеристика вырубаемой части насаждения	В соответствии с п.22 Правил ухода за лесами

5. Содержание, этапы работ, сроки их выполнения и результаты

№№	Этапы работ	Сроки выполнения	Проектируемые результаты по этапам
1	2	3	4
1	Подготовительные лесосечные работы	По договору купли-продажи	Создание необходимых условий для безопасного и эффективного выполнения основных и заключительных лесосечных работ
2	Основные лесосечные работы	По договору купли-продажи	Процессы, связанные с осуществлением рубок лесных насаждений (валка, трелевка древесины, частичная ее переработка, хранение древесины в лесу и иные процессы, технологически связанные с рубками лесных насаждений.

3	Заключительные этапы лесосечных работ	По договору купли-продажи	Очистка (доочистка) мест рубок от порубочных остатков.
4	Учет и оценка результатов работ	За 14 дней до окончания рубки	Акт осмотра лесосеки

6. Характеристика участка и его элементов (насаждения, древостоя и др.): исходных, сохраняемых при проведении мероприятий, проектируемых после проведения мероприятий

Проектируемая характеристика насаждения после проведения мероприятия по уходу за лесами	Состав- <i>100</i> , Полнота - <i>07</i>
---	--

7. Технология выполнения работ:

- разметка в натуре границ погрузочных пунктов, магистральных и пасечных волоков (технологических коридоров), производственных и бытовых площадок;
- разметка в натуре границ мест размещения лесных складов;
- рубка деревьев на площадках погрузочных пунктов, трассах волоков, в местах размещения лесных складов, включая виды (породы) деревьев и кустарников, заготовка которых не допускается;
- рубка аварийных деревьев за границами лесосеки, угрожающих безопасной работе, включая виды (породы) деревьев и кустарников, заготовка которых не допускается;
- установка информационных знаков

Проект составил мастер Калининского мастерского уч. Морозова Н.В. *Морозова* «09» 12.2019г.
(Ф.И.О., подпись)

С проектом проведения мероприятий, технологией и этапами работ ознакомился

11.12.2019 г. вальщик *Вальщик*
(подпись)

С технологией и этапами работ по проекту ознакомил исполнитель

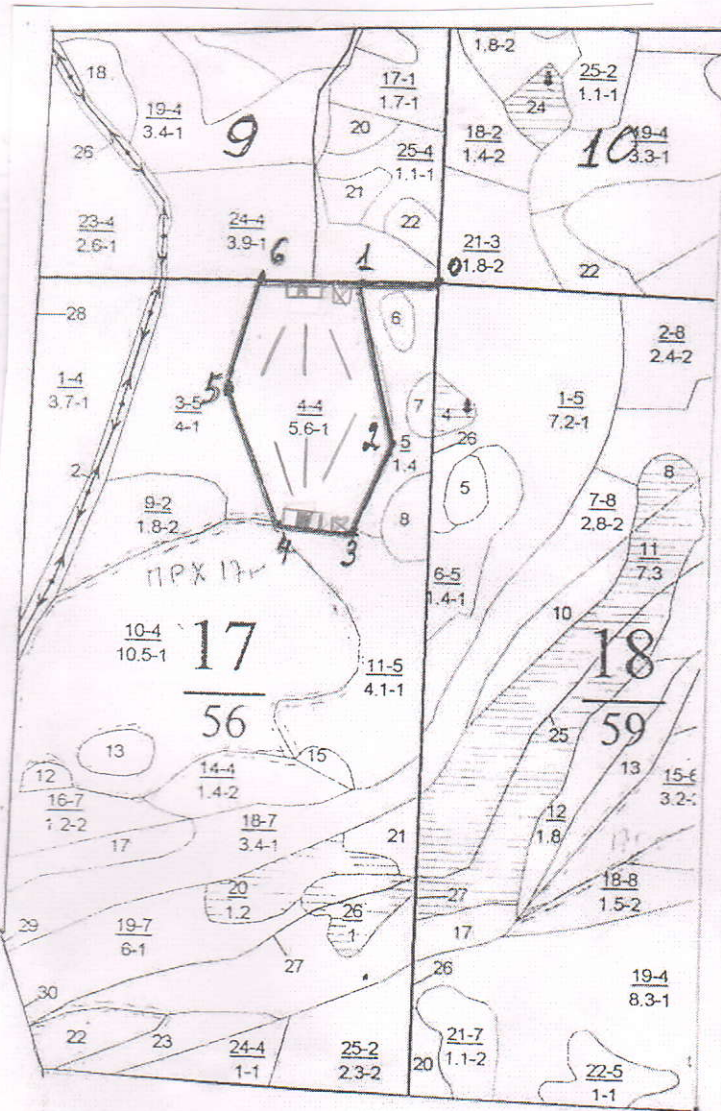
начальник Калининского мастерского участка Бардышев А.С. *Бардышев* «11» 12. 2019г.
(ф.и.о., подпись)

ТЕХНОЛОГИЧЕСКАЯ СХЕМА

РУБКИ УХОДА

Масштаб 1:10 000

С



Румбы и длины линий

№№ точек	Румбы, град	Длины линий, м
0-1	ЮЗ 87	100
1-2	ЮВ 18	220
2-3	ЮЗ 22	140
3-4	СЗ 87	100
4-5	СЗ 22	180
5-6	СВ 16	160
6-1	СВ 87	130

УСЛОВНЫЕ ОБОЗНАЧЕНИЯ

- Технологическая (лесовозная) дорога = = = = =
- Технологический (погрузочный) пункт
- Магистральный технологический волок —————
- Пасечный технологический волок - - - - -
- Места размещения бытовых помещений

УТВЕРЖДАЮ

Зам.директора  Савин В.В.

«9» января 2019 г.

ПРОЕКТ УХОДА ЗА ЛЕСАМИ

ПРОХОДНАЯ РУБКА

1. Общие сведения

Наименование субъекта Российской Федерации	Липецкая область
Наименование лесничества (лесопарка)	Чаплыгинское
Наименование участкового лесничества	Калининское
Целевое назначение лесов	Защитные
Категория защитных лесов	Леса, расп. в сетях, торях и др.
Договор купли-продажи лесных насаждений	От 29.12.2018 г. № 78

2. Местоположение и площадь участка

Номер лесного квартала	80
Номер лесотаксационного выдела	4
Общая площадь	6,2 Га
Состав насаждения	10С
Тип леса, бонитет	ССРТ 1
Возраст	79
Полнота	0,8
Происхождение	Искусственное

3. Характеристика лесорастительных и других условий

Элемент рельефа	равнинный
Тип лесорастительных условий	
Размещение деревьев, подлежащих удалению или сохранению (равномерное, групповое, куртинное)	Равномерное
Другие условия	

4. Основные нормативы мероприятия

Интенсивность рубки ухода	9%
Исходный запас	2166
Объем вырубаемой древесины	195 м ³
Характеристика вырубаемой части насаждения	В соответствии с п.22 Правил ухода за лесами

5. Содержание, этапы работ, сроки их выполнения и результаты

№№	Этапы работ	Сроки выполнения	Проектируемые результаты по этапам
1	2	3	4
1	Подготовительные лесосечные работы	По договору купли-продажи	Создание необходимых условий для безопасного и эффективного выполнения основных и заключительных лесосечных работ
2	Основные лесосечные работы	По договору купли-продажи	Процессы, связанные с осуществлением рубок лесных насаждений (валка, трелевка древесины, частичная ее переработка, хранение древесины в лесу и иные процессы, технологически связанные с рубками лесных насаждений.

3	Заключительные этапы лесосечных работ	По договору купли-продажи	Очистка (доочистка) мест рубок от порубочных остатков.
4	Учет и оценка результатов работ	За 14 дней до окончания рубки	Акт осмотра лесосеки

6. Характеристика участка и его элементов (насаждения, древостоя и др.): исходных, сохраняемых при проведении мероприятий, проектируемых после проведения мероприятий

Проектируемая характеристика насаждения после проведения мероприятия по уходу за лесами	Состав- <i>10с</i> , Полнота - <i>0,8</i>
---	---

7. Технология выполнения работ:

- разметка в натуре границ погрузочных пунктов, магистральных и пасечных волоков (технологических коридоров), производственных и бытовых площадок;
- разметка в натуре границ мест размещения лесных складов;
- рубка деревьев на площадках погрузочных пунктов, трассах волоков, в местах размещения лесных складов, включая виды (породы) деревьев и кустарников, заготовка которых не допускается;
- рубка аварийных деревьев за границами лесосеки, угрожающих безопасной работе, включая виды (породы) деревьев и кустарников, заготовка которых не допускается;
- установка информационных знаков

Проект составил мастер Калининского мастерского уч. Морозова Н.В. *Морозова* «09» 12.2019г.
(Ф.И.О, подпись)

С проектом проведения мероприятий, технологией и этапами работ ознакомился

11.12.2019 г. вальщик *Гобинков*
(подпись)

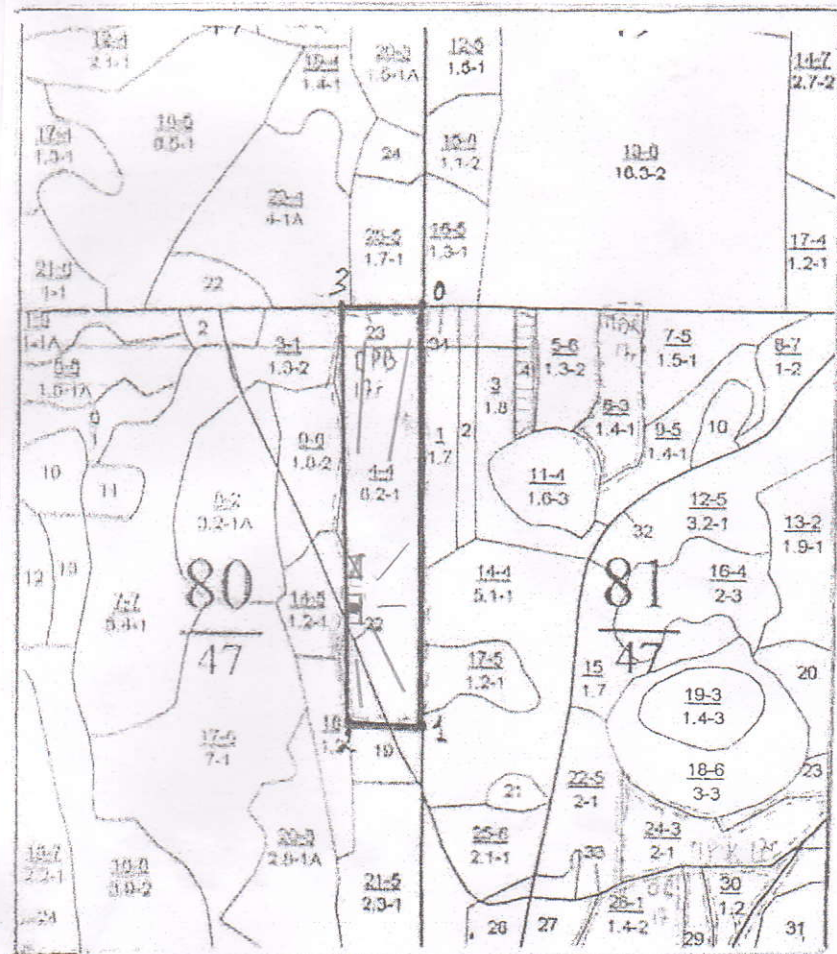
С технологией и этапами работ по проекту ознакомил исполнитель

начальник Калининского мастерского участка Бардышев А.С. *Бардышев* «11» 12. 2019г.
(ф.и.о., подпись)

ТЕХНОЛОГИЧЕСКАЯ СХЕМА РУБКИ УХОДА

Масштаб 1:10 000

С



Румбы и длины линий

№№ точек	Румбы, град	Длины линий, м
0-1	ЮЗ 2	550
1-2	СЗ 86	100
2-3	СВ 2	550
3-0	СВ 88	100

УСЛОВНЫЕ ОБОЗНАЧЕНИЯ

- Технологическая (лесовозная) дорога
- Технологический (погрузочный) пункт
- Магистральный технологический волок
- Пасечный технологический волок
- Места размещения бытовых помещений

УТВЕРЖДАЮ

Зам.директора  Савин В.В.

«9» января 2019 г.

ПРОЕКТ УХОДА ЗА ЛЕСАМИ

ПРОХОДНАЯ РУБКА

1. Общие сведения

Наименование субъекта Российской Федерации	Липецкая область
Наименование лесничества (лесопарка)	Чаплыгинское
Наименование участкового лесничества	Калининское
Целевое назначение лесов	Защитные
Категория защитных лесов	Леса, раст. в степях, горах и др.
Договор купли-продажи лесных насаждений	От 29.12.2018 г. № 78

2. Местоположение и площадь участка

Номер лесного квартала	99
Номер лесотаксационного выдела	3д1
Общая площадь	94,6 / 9,4 Га
Состав насаждения	10С + 5
Тип леса, бонитет	ССРТ 1
Возраст	65
Полнота	0,8
Происхождение	Искусственное

3. Характеристика лесорастительных и других условий

Элемент рельефа	равнинный
Тип лесорастительных условий	
Размещение деревьев, подлежащих удалению или сохранению (равномерное, групповое, куртинное)	Равномерное
Другие условия	

4. Основные нормативы мероприятия

Интенсивность рубки ухода	18%
Исходный запас	2761
Объем вырубаемой древесины	497 м ³
Характеристика вырубаемой части насаждения	В соответствии с п.22 Правил ухода за лесами

5. Содержание, этапы работ, сроки их выполнения и результаты

№№	Этапы работ	Сроки выполнения	Проектируемые результаты по этапам
1	2	3	4
1	Подготовительные лесосечные работы	По договору купли-продажи	Создание необходимых условий для безопасного и эффективного выполнения основных и заключительных лесосечных работ
2	Основные лесосечные работы	По договору купли-продажи	Процессы, связанные с осуществлением рубок лесных насаждений (валка, трелевка древесины, частичная ее переработка, хранение древесины в лесу и иные процессы, технологически связанные с рубками лесных насаждений.

3	Заключительные этапы лесосечных работ	По договору купли-продажи	Очистка (доочистка) мест рубок от порубочных остатков.
4	Учет и оценка результатов работ	За 14 дней до окончания рубки	Акт осмотра лесосеки

6. Характеристика участка и его элементов (насаждения, древостоя и др.): исходных, сохраняемых при проведении мероприятий, проектируемых после проведения мероприятий

Проектируемая характеристика насаждения после проведения мероприятия по уходу за лесами	Состав- <i>10С+Б</i> , Полнота - <i>0,7</i>
---	---

7. Технология выполнения работ:

- разметка в натуре границ погрузочных пунктов, магистральных и пасечных волоков (технологических коридоров), производственных и бытовых площадок;
- разметка в натуре границ мест размещения лесных складов;
- рубка деревьев на площадках погрузочных пунктов, трассах волоков, в местах размещения лесных складов, включая виды (породы) деревьев и кустарников, заготовка которых не допускается;
- рубка аварийных деревьев за границами лесосеки, угрожающих безопасной работе, включая виды (породы) деревьев и кустарников, заготовка которых не допускается;
- установка информационных знаков

Проект составил мастер Калининского мастерского уч. Морозова Н.В. *Морозова* «09» 12.2019г.
(Ф.И.О., подпись)

С проектом проведения мероприятий, технологией и этапами работ ознакомился

11.12.2019 г. вальщик *Бардышев*
(подпись)

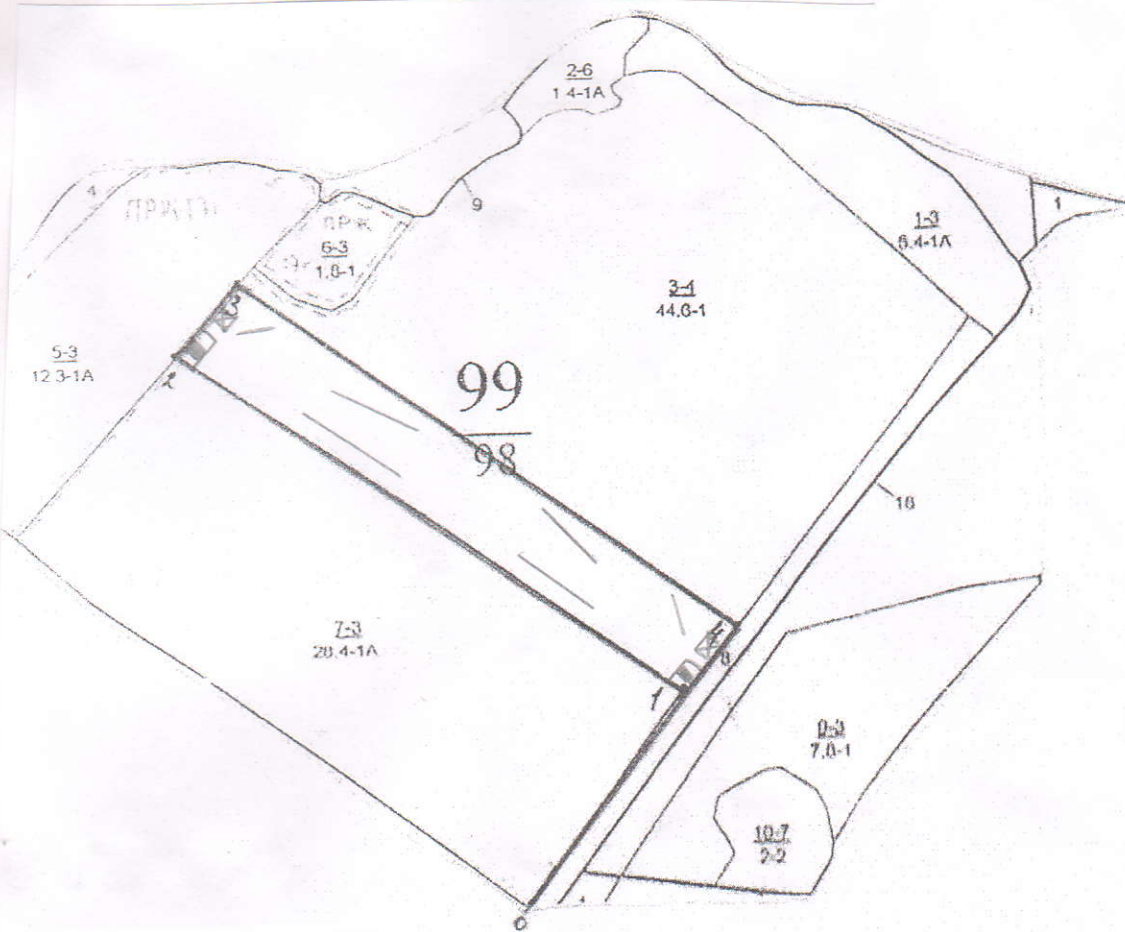
С технологией и этапами работ по проекту ознакомил исполнитель

начальник Калининского мастерского участка Бардышев А.С. *Бардышев* «11» 12. 2019г.
(ф.и.о., подпись)

ТЕХНОЛОГИЧЕСКАЯ СХЕМА

РУБКИ УХОДА

Масштаб 1:10 000



Румбы и длины линий

№№ точек	Румбы, град		Длины линий, м
0-1	СВ	36	350
1-2	СЗ	58	800
2-3	СВ	37	120
3-4	ЮВ	58	800
4-1	ЮЗ	37	120

УСЛОВНЫЕ ОБОЗНАЧЕНИЯ

Технологическая (лесовозная) дорога = = = = =

Технологический (погрузочный) пункт

Магистральный технологический волок — — — — —

Пасечный технологический волок

Места размещения бытовых помещений

УТВЕРЖДАЮ

Зам.директора  Сав.ин В.В.

«9» января 2019 г.

ПРОЕКТ УХОДА ЗА ЛЕСАМИ

ПРОХОДНАЯ РУБКА

1. Общие сведения

Наименование субъекта Российской Федерации	Липецкая область
Наименование лесничества (лесопарка)	Чаплыгинское
Наименование участкового лесничества	Калининское
Целевое назначение лесов	Защитные
Категория защитных лесов	Леса, расп. в скелях, горах и др.
Договор купли-продажи лесных насаждений	От 29.12.2018 г. № 78

2. Местоположение и площадь участка

Номер лесного квартала	93
Номер лесотаксационного выдела	7
Общая площадь	3,6 га
Состав насаждения	8С14НП1Б
Тип леса, бонитет	ССРТ 1
Возраст	39
Полнота	0,8
Происхождение	Искусственное

3. Характеристика лесорастительных и других условий

Элемент рельефа	равнинный
Тип лесорастительных условий	
Размещение деревьев, подлежащих удалению или сохранению (равномерное, групповое, куртинное)	Равномерное
Другие условия	

4. Основные нормативы мероприятия

Интенсивность рубки ухода	17%
Исходный запас	1123
Объем вырубаемой древесины	191 м ³
Характеристика вырубаемой части насаждения	В соответствии с п.22 Правил ухода за лесами

5. Содержание, этапы работ, сроки их выполнения и результаты

№№	Этапы работ	Сроки выполнения	Проектируемые результаты по этапам
1	2	3	4
1	Подготовительные лесосечные работы	По договору купли-продажи	Создание необходимых условий для безопасного и эффективного выполнения основных и заключительных лесосечных работ
2	Основные лесосечные работы	По договору купли-продажи	Процессы, связанные с осуществлением рубок лесных насаждений (валка, трелевка древесины, частичная ее переработка, хранение древесины в лесу и иные процессы, технологически связанные с рубками лесных насаждений.

3	Заключительные этапы лесосечных работ	По договору купли-продажи	Очистка (доочистка) мест рубок от порубочных остатков.
4	Учет и оценка результатов работ	За 14 дней до окончания рубки	Акт осмотра лесосеки

6. Характеристика участка и его элементов (насаждения, древостоя и др.): исходных, сохраняемых при проведении мероприятий, проектируемых после проведения мероприятий

Проектируемая характеристика насаждения после проведения мероприятия по уходу за лесами	Состав - <i>8С1АНП1Б</i> , Полнота - <i>0,7</i>
---	---

7. Технология выполнения работ:

- разметка в натуре границ погрузочных пунктов, магистральных и пасечных волоков (технологических коридоров), производственных и бытовых площадок;
- разметка в натуре границ мест размещения лесных складов;
- рубка деревьев на площадках погрузочных пунктов, трассах волоков, в местах размещения лесных складов, включая виды (породы) деревьев и кустарников, заготовка которых не допускается;
- рубка аварийных деревьев за границами лесосеки, угрожающих безопасной работе, включая виды (породы) деревьев и кустарников, заготовка которых не допускается;
- установка информационных знаков

Проект составил мастер Калининского мастерского уч. Морозова Н.В. *Морозова* «09» 12.2019г.
(Ф.И.О., подпись)

С проектом проведения мероприятий, технологией и этапами работ ознакомился

11.12.2019 г. вальщик *Мешков*
(подпись)

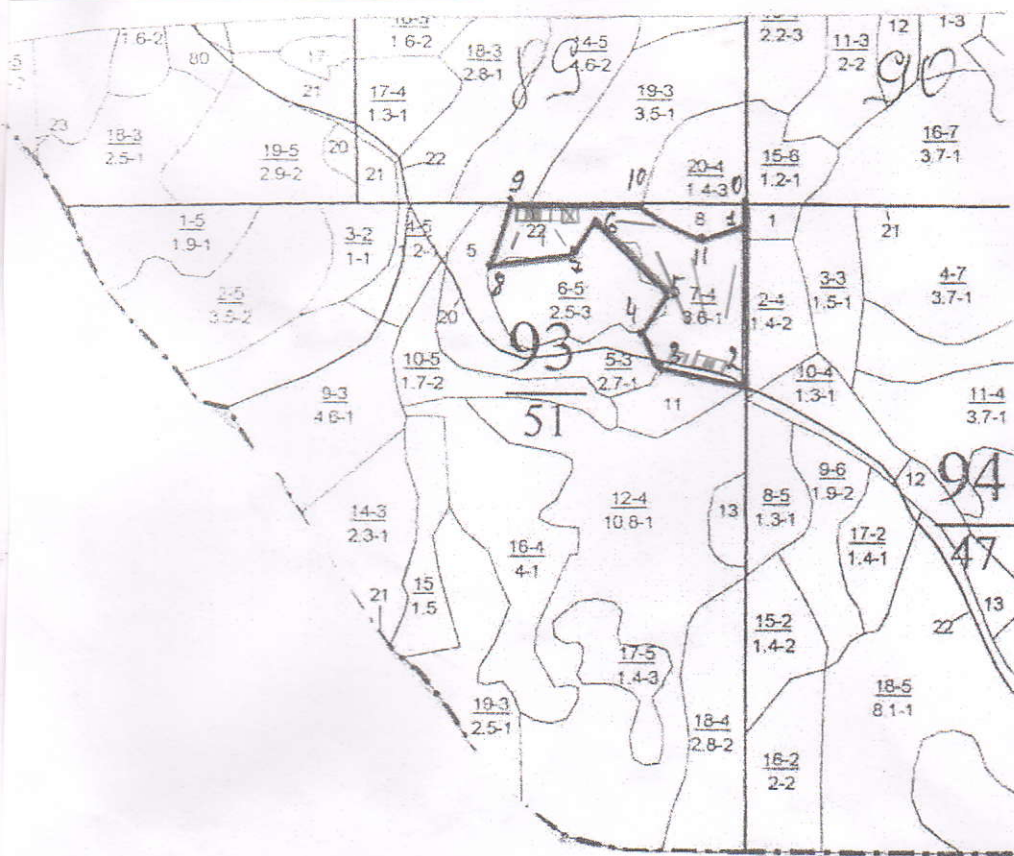
С технологией и этапами работ по проекту ознакомил исполнитель

начальник Калининского мастерского участка Бардышев А.С. *Бардышев* «11» 12. 2019г.
(Ф.И.О., подпись)

ТЕХНОЛОГИЧЕСКАЯ СХЕМА

РУБКИ УХОДА

Масштаб 1:10 000



Румбы и длины линий

№№ точек	Румбы, град	Длины линий, м
0-1	ЮЗ 2	30
1-2	ЮЗ 2	200
2-3	СЗ 80	120
3-4	СЗ 25	50
4-5	СВ 25	60
5-6	СЗ 47	140
6-7	ЮЗ 30	50
7-8	ЮЗ 81	120
8-9	СВ 18	80
9-10	ЮВ 87	180
10-11	ЮВ 64	100
11-1	СВ 70	50

УСЛОВНЫЕ ОБОЗНАЧЕНИЯ

Технологическая (лесовозная) дорога — — — — —

Технологический (погрузочный) пункт

Магистральный технологический волок —————

Пасечный технологический волок

Места размещения бытовых помещений

УТВЕРЖДАЮ

Зам.директора Милиев Сав. ин В.В.

«9» января 2019 г.

ПРОЕКТ УХОДА ЗА ЛЕСАМИ

ПРОХОДНАЯ РУБКА

1. Общие сведения

Наименование субъекта Российской Федерации	Липецкая область
Наименование лесничества (лесопарка)	Чаплыгинское
Наименование участкового лесничества	Калининское
Целевое назначение лесов	Защитные
Категория защитных лесов	Леса, расп. в сыеных, горах и др.
Договор купли-продажи лесных насаждений	От 29.12.2018 г. № 78

2. Местоположение и площадь участка

Номер лесного квартала	5
Номер лесотаксационного выдела	24
Общая площадь	5,2 Га
Состав насаждения	8С2Б+АНП
Тип леса, бонитет	СМАН 2
Возраст	74
Полнота	0,8
Происхождение	Искусственное

3. Характеристика лесорастительных и других условий

Элемент рельефа	равнинный
Тип лесорастительных условий	
Размещение деревьев, подлежащих удалению или сохранению (равномерное, групповое, куртинное)	Равномерное
Другие условия	

4. Основные нормативы мероприятия

Интенсивность рубки ухода	13%
Исходный запас	1423
Объем вырубаемой древесины	185 м ³
Характеристика вырубаемой части насаждения	В соответствии с п.22 Правил ухода за лесами

5. Содержание, этапы работ, сроки их выполнения и результаты

№№	Этапы работ	Сроки выполнения	Проектируемые результаты по этапам
1	2	3	4
1	Подготовительные лесосечные работы	По договору купли-продажи	Создание необходимых условий для безопасного и эффективного выполнения основных и заключительных лесосечных работ
2	Основные лесосечные работы	По договору купли-продажи	Процессы, связанные с осуществлением рубок лесных насаждений (валка, трелевка древесины, частичная ее переработка, хранение древесины в лесу и иные процессы, технологически связанные с рубками лесных насаждений.

3	Заключительные этапы лесосечных работ	По договору купли-продажи	Очистка (доочистка) мест рубок от порубочных остатков.
4	Учет и оценка результатов работ	За 14 дней до окончания рубки	Акт осмотра лесосеки

6. Характеристика участка и его элементов (насаждения, древостоя и др.): исходных, сохраняемых при проведении мероприятий, проектируемых после проведения мероприятий

Проектируемая характеристика насаждения после проведения мероприятия по уходу за лесами	Состав- <i>8С2Б+4НП</i> , Полнота - <i>0,7</i>
---	--

7. Технология выполнения работ:

- разметка в натуре границ погрузочных пунктов, магистральных и пасечных волоков (технологических коридоров), производственных и бытовых площадок;
- разметка в натуре границ мест размещения лесных складов;
- рубка деревьев на площадках погрузочных пунктов, трассах волоков, в местах размещения лесных складов, включая виды (породы) деревьев и кустарников, заготовка которых не допускается;
- рубка аварийных деревьев за границами лесосеки, угрожающих безопасной работе, включая виды (породы) деревьев и кустарников, заготовка которых не допускается;
- установка информационных знаков

Проект составил мастер Калининского мастерского уч. Морозова Н.В. *Морозова* «09» 12.2019г.
(Ф.И.О., подпись)

С проектом проведения мероприятий, технологией и этапами работ ознакомился

11.12.2019 г. вальщик *Лобиков*
(подпись)

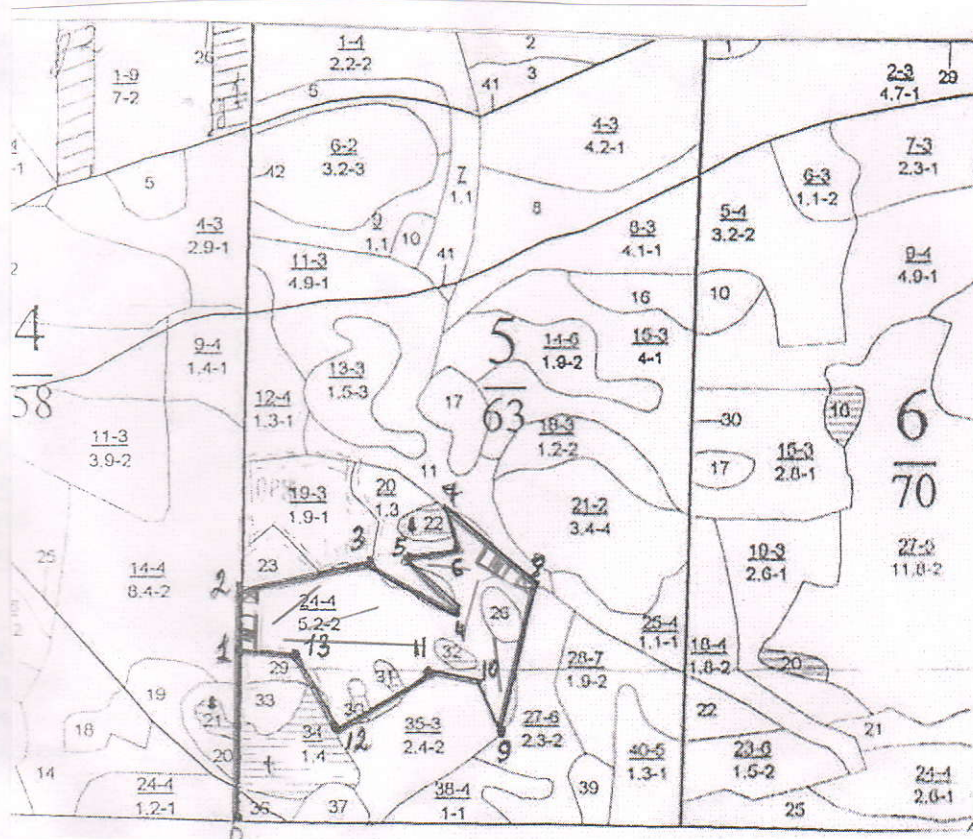
С технологией и этапами работ по проекту ознакомил исполнитель

начальник Калининского мастерского участка Бардышев А.С. *Бардышев* «11» 12. 2019г.
(Ф.И.О., подпись)

ТЕХНОЛОГИЧЕСКАЯ СХЕМА

РУБКИ УХОДА

Масштаб 1:10 000



Румбы и длины линий

№№ точек	Румбы, град	Длины линий, м	
0-1	СВ	2	220
1-2	СВ	2	80
2-3	СВ	89	180
3-4	ЮВ	63	140
4-5	СЗ	48	100
5-6	СВ	84	60
6-7	СВ	28	60
7-8	ЮВ	51	160
8-9	ЮЗ	12	210
9-10	СЗ	35	80
10-11	СЗ	79	70
11-12	ЮЗ	57	150
12-13	СЗ	28	120
13-1	СЗ	88	70

УСЛОВНЫЕ ОБОЗНАЧЕНИЯ

- Технологическая (лесовозная) дорога
- Технологический (погрузочный) пункт
- Магистральный технологический волок
- Пасечный технологический волок
- Места размещения бытовых помещений

УТВЕРЖДАЮ

Зам.директора *Минин* Савин В.В.

«9» января 2019 г.

ПРОЕКТ УХОДА ЗА ЛЕСАМИ

ПРОХОДНАЯ РУБКА

1. Общие сведения

Наименование субъекта Российской Федерации	Липецкая область
Наименование лесничества (лесопарка)	Чаплыгинское
Наименование участкового лесничества	Калининское
Целевое назначение лесов	Защитные
Категория защитных лесов	Леса, раст. в скелях, горах и др.
Договор купли-продажи лесных насаждений	От 29.12.2018 г. № 78

2. Местоположение и площадь участка

Номер лесного квартала	25
Номер лесотаксационного выдела	27
Общая площадь	1,0 Га
Состав насаждения	10С + Б
Тип леса, бонитет	СТР 1
Возраст	77
Полнота	0,8
Происхождение	Искусственное

3. Характеристика лесорастительных и других условий

Элемент рельефа	равнинный
Тип лесорастительных условий	
Размещение деревьев, подлежащих удалению или сохранению (равномерное, групповое, куртинное)	Равномерное
Другие условия	

4. Основные нормативы мероприятия

Интенсивность рубки ухода	25%
Исходный запас	30ч
Объем вырубаемой древесины	76 м ³
Характеристика вырубаемой части насаждения	В соответствии с п.22 Правил ухода за лесами

5. Содержание, этапы работ, сроки их выполнения и результаты

№№	Этапы работ	Сроки выполнения	Проектируемые результаты по этапам
1	2	3	4
1	Подготовительные лесосечные работы	По договору купли-продажи	Создание необходимых условий для безопасного и эффективного выполнения основных и заключительных лесосечных работ
2	Основные лесосечные работы	По договору купли-продажи	Процессы, связанные с осуществлением рубок лесных насаждений (валка, трелевка древесины, частичная ее переработка, хранение древесины в лесу и иные процессы, технологически связанные с рубками лесных насаждений.

3	Заключительные этапы лесосечных работ	По договору купли-продажи	Очистка (доочистка) мест рубок от порубочных остатков.
4	Учет и оценка результатов работ	За 14 дней до окончания рубки	Акт осмотра лесосеки

6. Характеристика участка и его элементов (насаждения, древостоя и др.): исходных, сохраняемых при проведении мероприятий, проектируемых после проведения мероприятий

Проектируемая характеристика насаждения после проведения мероприятия по уходу за лесами	Состав- <i>10С + 5</i> , Полнота - <i>0,7</i>
---	---

7. Технология выполнения работ:

- разметка в натуре границ погрузочных пунктов, магистральных и пасечных волоков (технологических коридоров), производственных и бытовых площадок;
- разметка в натуре границ мест размещения лесных складов;
- рубка деревьев на площадках погрузочных пунктов, трассах волоков, в местах размещения лесных складов, включая виды (породы) деревьев и кустарников, заготовка которых не допускается;
- рубка аварийных деревьев за границами лесосеки, угрожающих безопасной работе, включая виды (породы) деревьев и кустарников, заготовка которых не допускается;
- установка информационных знаков

Проект составил мастер Калининского мастерского уч. Морозова Н.В. *Морозова* «09» 12.2019г.
(Ф.И.О., подпись)

С проектом проведения мероприятий, технологией и этапами работ ознакомился

11.12.2019 г. вальщик *Григорьев*
(подпись)

С технологией и этапами работ по проекту ознакомил исполнитель

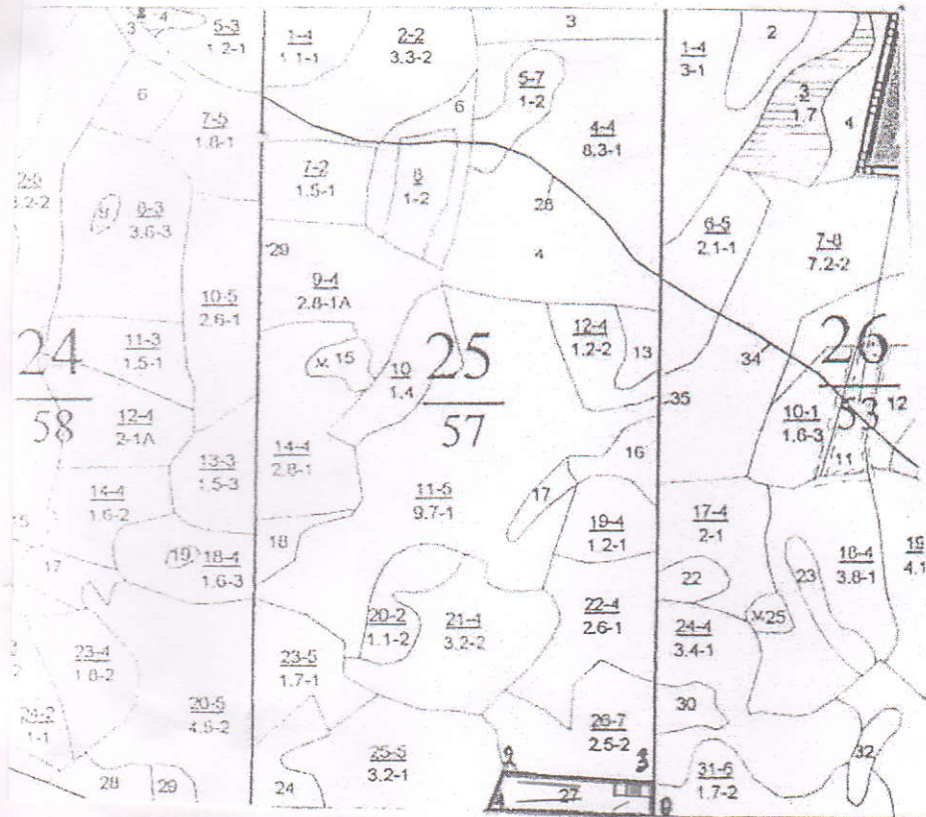
начальник Калининского мастерского участка Бардышев А.С. *Бардышев* «11» 12. 2019г.
(ф.и.о., подпись)

ТЕХНОЛОГИЧЕСКАЯ СХЕМА

РУБКИ УХОДА

Масштаб 1:10 000

С




Румбы и длины линий

№№ точек	Румбы,		Длины линий, м
	град		
0-1	СЗ	77	220
1-2	СВ	53	50
2-3	ЮВ	77	200
3-0	ЮЗ	02	40

УСЛОВНЫЕ ОБОЗНАЧЕНИЯ

Технологическая (лесовозная) дорога — — — — —

Технологический (погрузочный) пункт 

Магистральный технологический волок —————

Пасечный технологический волок - - - - -

Места размещения бытовых помещений 