

УТВЕРЖДАЮ:

Зам. директор

А.В. Гункин

«11» июня 2019г.

ПРОЕКТ УХОДА ЗА ЛЕСАМИ

ПРОХОДНАЯ РУБКА

1. Общие сведения

Наименование субъекта Российской Федерации	Липецкая область
Наименование лесничества (лесопарка)	Грязинское
Наименование участкового лесничества	Григорьевское участковое лесничество
Целевое назначение лесов	Защитные
Категория защитных лесов	лесов (лесов зон охр. сан. охр. кущ.)
Договор купли-продажи лесных насаждений	от 10.06.2019 №9
Государственное задание на выполнение работ по охране, защите, воспроизводству лесов	ГЗ от 10.06.2019

2. Местоположение и площадь участка

Номер лесного квартала	102
Номер лесотаксационного выдела	11
Общая площадь	2,7
Состав насаждения	1000+5
Тип леса, бонитет	ССРТ 11
Возраст	72
Полнота	0,7
Происхождение	искусственное

3. Характеристика лесорастительных и других условий

Элемент рельефа	равнинный
Тип лесорастительных условий	В1
Размещение деревьев, подлежащих удалению или сохранению (равномерное, групповое, куртинное)	Равномерное
Другие условия	

4. Основные нормативы мероприятия

Интенсивность рубки ухода	8,5
Исходный запас	590
Объем вырубаемой древесины	50
Сумма площадей сечений	
Характеристика вырубаемой части насаждения	В соответствии с п.22 Правил ухода за лесами

5. Содержание, этапы работ, сроки их выполнения и результаты

№№	Этапы работ	Сроки выполнения	Проектируемые результаты по этапам
1	2	3	4
1	Подготовительные лесосечные работы	По договору купли-продажи	Создание необходимых условий для безопасного и эффективного выполнения основных и заключительных лесосечных работ
2	Основные лесосечные работы	По договору купли-	Процессы, связанные с осуществлением рубок лесных насаждений (валка,

Проектируемая характеристика насаждения после проведения мероприятия по уходу за лесами		1000+5 : 0,7	
		продажи	трелевка древесины, частичная ее переработка, хранение древесины в лесу и иные процессы, технологически связанные с рубками лесных насаждений.
3	Заключительные этапы лесосечных работ	По договору купли-продажи	Очистка (доочистка) мест рубок от порубочных остатков.
4	Учет и оценка результатов работ	За 14 дней до окончания рубки	Акт осмотра лесосеки

6. Характеристика участка и его элементов (насаждения, древостоя и др.): исходных, сохраняемых при проведении мероприятий, проектируемых после проведения мероприятий

7. Технология выполнения работ:

- разметка в натуре границ погрузочных пунктов, магистральных и пасечных волоков (технологических коридоров), производственных и бытовых площадок:

- разметка в натуре границ мест размещения лесных складов;

- рубка деревьев на площадках погрузочных пунктов, трассах волоков, в местах размещения лесных складов, включая виды (породы) деревьев и кустарников, заготовка которых не допускается;

- рубка аварийных деревьев за границами лесосеки, угрожающих безопасной работе, включая виды (породы) деревьев и кустарников, заготовка которых не допускается;

- установка информационных знаков.

Проект составил (специалист, мастер) Мещанин Н.В. «11» июня 2019 г.
(Ф.И.О)

С проектом проведения мероприятий, технологией и этапами работ ознакомился
11.06.2019 Мещанин Н.В. (дата, должность, подпись)

С технологией и этапами работ по проекту ознакомил
Мастер (исполнитель) Мещанин Н.В. «11» июня 2019 г.

Технологическая схема рубки ухода.

Местоположение лесных насаждений: Липецкая область, Грязинское лесничество, Грязинский район

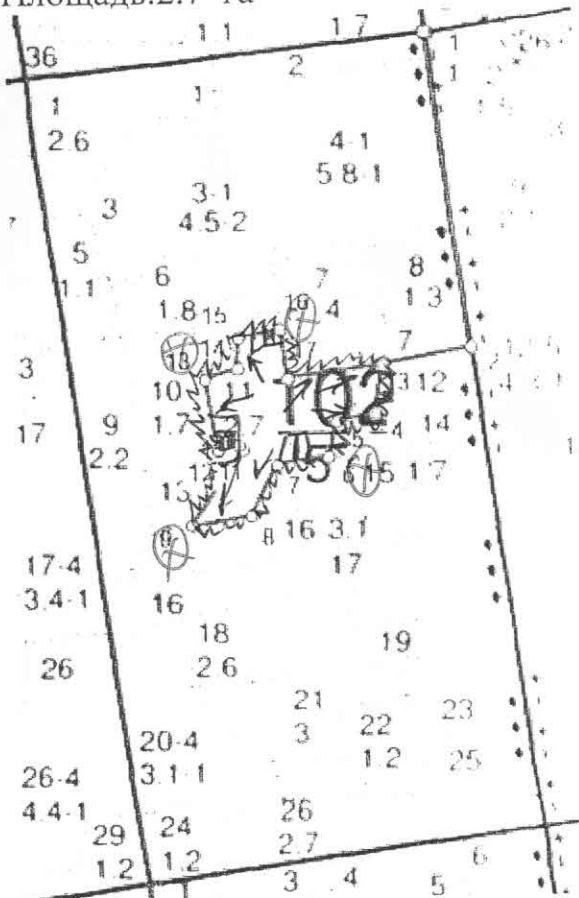
(субъект РФ, муниципальный район, лесничество (лесопарк), участковое лесничество, урочище (при наличии),

Гризивецкое участковое лесничество, квартал № 102, выдел № 11

номер (номера) лесного квартала, лесотаксационного выдела)

Масштаб: 1:10000

Площадь: 2.7 га



Линия	Румб	Угол	Длина, м
1 - 2	ЮВ	7,0°	422,1
2 - 3	ЮЗ	80,0°	118,4
3 - 4	ЮЗ	9,0°	64,8
4 - 5	ЮЗ	78,5°	52,0
5 - 6	ЮЗ	14,0°	48,0
6 - 7	ЮЗ	81,5°	69,3
7 - 8	ЮЗ	27,0°	76,8
8 - 9	ЮЗ	81,5°	79,6
9 - 10	СВ	35,0°	122,4
10 - 11	СЗ	45,0°	8,2
11 - 12	ЮЗ	78,0°	28,3
12 - 13	СЗ	10,0°	94,5
13 - 14	СВ	73,5°	45,7
14 - 15	СВ	2,0°	40,8
15 - 16	СВ	79,5°	56,3
16 - 17	ЮВ	8,0°	64,6
17 - 3	СВ	82,0°	126,6

Условные обозначения

квартальная просека		лесная дорога	
граница лесосеки, неэксплуатационного участка		производственные и бытовые площадки	
граница 50 м зоны безопасности		погрузочные пункты, места складирования заготовленной древесины	
трассы волоков (технологических коридоров)		места размещения строений и сооружений	
направление валки		неэксплуатационный участок	НЭ
направление трелевки		места установки информационных знаков	