

УТВЕРЖДАЮ:

Зам. директор

А.В. Гункин

« 9 » 01 2019 г.

ПРОЕКТ УХОДА ЗА ЛЕСАМИ
ПРОХОДНАЯ РУБКА

1. Общие сведения

Наименование субъекта Российской Федерации	Липецкая область
Наименование лесничества (лесопарка)	Грязинское
Наименование участкового лесничества	<i>Аманское</i> участковое лесничество
Целевое назначение лесов	Защитные
Категория защитных лесов	<i>Леса растущие в степях, борях и др.</i>
Договор купли-продажи лесных насаждений	<i>29.12.2018 N 75</i>
Государственное задание на выполнение работ по охране, защите, воспроизводству лесов	

2. Местоположение и площадь участка

Номер лесного квартала	<i>109</i>
Номер лесотаксационного выдела	<i>4</i>
Общая площадь	<i>8.4</i>
Состав насаждения	<i>70036</i>
Тип леса, бонитет	<i>ССРТ / I</i>
Возраст	<i>72</i>
Полнота	<i>0.9</i>
Происхождение	<i>исключенное</i>

3. Характеристика лесорастительных и других условий

Элемент рельефа	равнинный
Тип лесорастительных условий	<i>B2</i>
Размещение деревьев, подлежащих удалению или сохранению (равномерное, групповое, куртинное)	Равномерное
Другие условия	

4. Основные нормативы мероприятия

Интенсивность рубки ухода	<i>22%</i>
Исходный запас	<i>2520</i>
Объем вырубаемой древесины	<i>564.0</i>
Сумма площадей сечений	
Характеристика вырубаемой части насаждения	В соответствии с п.22 Правил ухода за лесами

5. Содержание, этапы работ, сроки их выполнения и результаты

№№	Этапы работ	Сроки выполнения	Проектируемые результаты по этапам
1	2	3	4
1	Подготовительные лесосечные работы	По договору купли-продажи	Создание необходимых условий для безопасного и эффективного выполнения основных и заключительных лесосечных работ
2	Основные лесосечные работы	По договору купли-	Процессы, связанные с осуществлением рубок лесных насаждений (валка,

Проектируемая характеристика насаждения после проведения мероприятия по уходу за лесами		76036 шашота - 0.4	
		продажи	трелевка древесины, частичная ее переработка, хранение древесины в лесу и иные процессы, технологически связанные с рубками лесных насаждений.
3	Заключительные этапы лесосечных работ	По договору купли-продажи	Очистка (доочистка) мест рубок от порубочных остатков.
4	Учет и оценка результатов работ	За 14 дней до окончания рубки	Акт осмотра лесосеки

6. Характеристика участка и его элементов (насаждения, древостоя и др.): исходных, сохраняемых при проведении мероприятий, проектируемых после проведения мероприятий

7. Технология выполнения работ:

- разметка в натуре границ погрузочных пунктов, магистральных и пасечных волоков (технологических коридоров), производственных и бытовых площадок:

- разметка в натуре границ мест размещения лесных складов;

- рубка деревьев на площадках погрузочных пунктов, трассах волоков, в местах размещения лесных складов, включая виды (породы) деревьев и кустарников, заготовка которых не допускается;

- рубка аварийных деревьев за границами лесосеки, угрожающих безопасной работе, включая виды (породы) деревьев и кустарников, заготовка которых не допускается;

- установка информационных знаков.

Проект составил (специалист, мастер) Ельсанинова А.С. « 9 » 01 2019 г.
(Ф.И.О)

С проектом проведения мероприятий, технологией и этапами работ ознакомился
Байбурина Наталья Ивановна Инженер
(дата, должность, подпись)

С технологией и этапами работ по проекту ознакомил
Мастер (исполнитель) Ельсанинова А.С. А.С. « 9 » 01 2019 г.

Технологическая схема рубки ухода.

Местоположение лесных насаждений: Липецкая область, Грязинское лесничество, Грязинский район

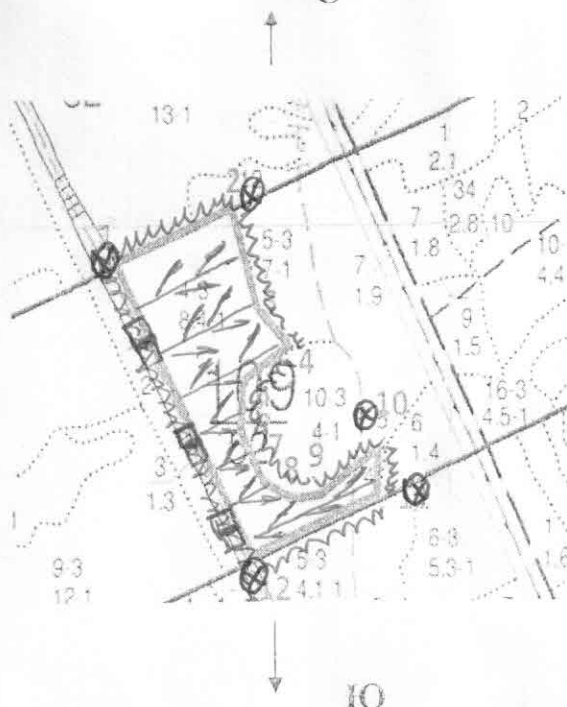
(субъект РФ, муниципальный район, лесничество (лесопарк), участковое лесничество, урочище (при наличии),

Грязинское участковое лесничество, квартал № 109, выдел № 4

номер (номера) лесного квартала, лесотаксационного выдела)

Масштаб: 1: 10000

Площадь: 8.4 га



Линия	Румб	Угол	Длина, м.
1 - 2	СВ	69,5°	236,3
2 - 3	ЮВ	17,0°	158,5
3 - 4	ЮВ	46,5°	80,6
4 - 5	ЮЗ	58,5°	101,4
5 - 6	ЮЗ	4,0°	74,6
6 - 7	ЮВ	27,0°	89,1
7 - 8	ЮВ	66,0°	60,8
8 - 9	СВ	84,0°	54,4
9 - 10	СВ	57,5°	129,1
10 - 11	ЮЗ	3,5°	71,6
11 - 12	ЮЗ	69,0°	249,6
12 - 1	СЗ	30,0°	510,6

Условные обозначения			
квартальная просека		лесная дорога	
граница лесосеки, неэксплуатационного участка		производственные и бытовые площадки	
граница 50 м зоны безопасности		погрузочные пункты, места складирования заготовленной древесины	
трассы волоков (технологических коридоров)		места размещения строений и сооружений	
направление валки		неэксплуатационный участок	НЭ
направление трелевки		места установки информационных знаков	⊗