

**ПРОЕКТ УХОДА ЗА ЛЕСАМИ  
 ПРОХОДНАЯ РУБКА**

**1. Общие сведения**

Наименование субъекта Российской Федерации	Липецкая область
Наименование лесничества (лесопарка)	Добровское
Наименование участкового лесничества	Кривецкое
Целевое назначение лесов	Защитные
Категория защитных лесов	леса, расположенные в пустынных, полупустынных, лесостепных, лесотундровых зонах, степях, горах
Договор купли-продажи лесных насаждений	№8 от 10.06.2019 г.
Государственное задание на выполнение работ по охране, защите, воспроизводству лесов	от 10.06.2019 г № б/н

**2. Местоположение и площадь участка**

Номер лесного квартала	147
Номер лесотаксационного выдела	11
Общая площадь	7,1
Состав насаждения	10С
Тип леса, бонитет	ССРТ,1А
Возраст	71
Полнота	0,9
Происхождение	искусственное

**3. Характеристика лесорастительных и других условий**

Элемент рельефа	равнинный
Тип лесорастительных условий	В2
Размещение деревьев, подлежащих удалению или сохранению ( равномерное, групповое, куртинное)	Равномерное
Другие условия	

**4. Основные нормативы мероприятия**

Интенсивность рубки ухода	20%
Исходный запас	2630м <sup>3</sup>
Объем вырубаемой древесины	500м <sup>3</sup>
Сумма площадей сечений	
Характеристика вырубаемой части насаждения	В соответствии с п.22 Правил ухода за лесами

**5. Содержание, этапы работ, сроки их выполнения и результаты**

№№	Этапы работ	Сроки выполнения	Проектируемые результаты по этапам
1	2	3	4
1	Подготовительные лесосечные работы	Согласно договора купли-продажи	Установка информационных знаков, рубка аварийных деревьев за границами лесосеки, угрожающих безопасной работе
2	Основные лесосечные работы	Согласно договора купли-продажи	Валка деревьев б/п «Хускварна», трелевка трактором МТЗ-82, раскряжевка, обрубка сучьев
3	Заключительные этапы лесосечных работ	Согласно договора купли-продажи	Укладка порубочных остатков и неликвидных дров в кучи и валы, шириной не более 3 метров для последующего сжигания в пожаробезопасный период.

4	Учет и оценка результатов работ	За 14 дней до окончания рубки	Акт осмотра лесосеки
---	---------------------------------	-------------------------------	----------------------

6. Характеристика участка и его элементов (насаждения, древостоя и др.): исходных, сохраняемых при проведении мероприятий, проектируемых после проведения мероприятий

Проектируемая характеристика насаждения после проведения мероприятия по уходу за лесами	Состав 10С, Полнота – 0,7
---	---------------------------

7. Технология выполнения работ:

- разметка в натуре границ погрузочных пунктов, магистральных и пасечных волоков (технологических коридоров), производственных и бытовых площадок;
- разметка в натуре границ мест размещения лесных складов;
- рубка деревьев на площадках погрузочных пунктов, трассах волоков, в местах размещения лесных складов, включая виды (породы) деревьев и кустарников, заготовка которых не допускается;
- рубка аварийных деревьев за границами лесосеки, угрожающих безопасной работе, включая виды (породы) деревьев и кустарников, заготовка которых не допускается;
- установка информационных знаков.
- валка деревьев б/п «Хускварна»;
- трелевка трактором МТЗ-82;
- раскряжевка, обрубка сучьев;
- укладка порубочных остатков и неликвидных дров в кучи и валы, шириной не более 3 метров для последующего сжигания в пожаробезопасный период.

Проект составил: начальник Кривецкого м/у Кожевников В.В. «01» августа 2019г.  
(Ф.И.О)

С проектом проведения мероприятий, технологией и этапами работ ознакомился

1.08.2019 бригадир Бюряков  
(дата, должность, подпись)

«01» августа 2019 г.

С технологией и этапами работ по проекту ознакомил:

начальник Кривецкого м/у Кожевников В.В.  
(дата, должность, подпись)

«01» августа 2019г.

Технологическая схема (схемы) проведения мероприятия ухода за лесами (рубок ухода, дополнительных лесовосстановительных, противопожарных, лесозащитных и других мероприятий)

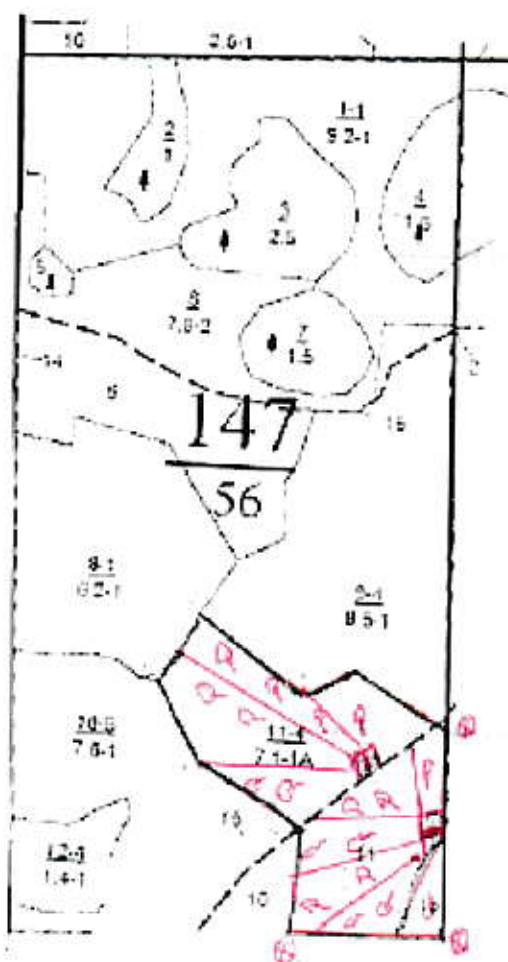
Общая схема участка и его привязки



Румбы и длины линий

№№ точек	Румбы		Длины линий	№№ точек	Румбы		Длины линий
	направления	Угол, градусы			направления	Угол, градусы	
1-2	СЗ	3	470	6-7	ЮЗ	57	90
2-3	СЗ	3	200	7-8	ЮЗ	1	32
3-4	СВ	74	80	8-9	ЮВ	50	18
4-5	ЮВ	62	55	9-10	ЮЗ	28	30
5-6	ЮЗ	7	63	10-2	ЮЗ	78	35

Схема (схемы) выполнения технологических операций по видам мероприятий ухода за лесами



Условные обозначения			
Кварталы и просеки		Лесная дорога	
Граница лесосеки, не эксплуатационного участка		Противопожарные и битовые площадки	
Граница 50 м зоны безопасности		Погрузочные пункты, места складирования заготовленной древесины	
Трассы волоков (технологических коридоров)		Места размещения строений и сооружений	
Направление вывоза		Не эксплуатационный участок	
Направление трелевки		Места установки информационных знаков	