

**ПРОЕКТ УХОДА ЗА ЛЕСАМИ  
 ПРОРЕЖИВАНИЕ**

1. Общие сведения

Наименование субъекта Российской Федерации	Липецкая область
Наименование лесничества (лесопарка)	Добровское
Наименование участкового лесничества	Кривецкое
Целевое назначение лесов	Защитные
Категория защитных лесов	Леса, расположенные в пустынных, полупустынных, лесостепных, лесотундровых зонах, степях, горах
Договор купли-продажи лесных насаждений	№ 8 от 10.06.2019 г.
Государственное задание на выполнение работ по охране, защите, воспроизводству лесов	От 10.06.2019 № б/н

2. Местоположение и площадь участка

Номер лесного квартала	198
Номер лесотаксационного выдела	7
Общая площадь	4,6
Состав насаждения	9С1Б
Тип леса, бонитет	ССРТ, 1А
Возраст	57
Полнота	0,9
Происхождение	искусственное

3. Характеристика лесорастительных и других условий

Элемент рельефа	равнинный
Тип лесорастительных условий	В2
Размещение деревьев, подлежащих удалению или сохранению ( равномерное, групповое, куртинное)	Равномерное
Другие условия	

4. Основные нормативы мероприятия

Интенсивность рубки ухода	25%
Исходный запас	2100м <sup>3</sup>
Объем вырубасмой древесины	532м <sup>3</sup>
Сумма площадей сечений	
Характеристика вырубасмой части насаждения	В соответствии с п.22 Правил ухода за лесами

5. Содержание, этапы работ, сроки их выполнения и результаты

№№	Этапы работ	Сроки выполнения	Проектируемые результаты по этапам
1	2	3	4
1	Подготовительные лесосечные работы	Согласно договора купли-продажи	Установка информационных знаков, рубка аварийных деревьев за границами лесосеки, угрожающих безопасной работе
2	Основные лесосечные работы	Согласно договора купли-продажи	Валка деревьев б/п «Хускварна», трелевка трактором МТЗ-82, раскряжевка, обрубка сучьев
3	Заключительные этапы лесосечных работ	Согласно договора купли-продажи	Укладка порубочных остатков и неликвидных дров в кучи и валы, шириной не более 3 метров для последующего сжигания в пожаробезопасный период.


4	Учет и оценка результатов работ	За 14 дней до окончания рубки	Акт осмотра лесосеки
---	---------------------------------	-------------------------------	----------------------

6. Характеристика участка и его элементов (насаждения, древостоя и др.): исходных, сохраняемых при проведении мероприятий, проектируемых после проведения мероприятий

Проектируемая характеристика насаждения после проведения мероприятия по уходу за лесами	Состав 10С, Полнота – 0,7
---	---------------------------

7. Технология выполнения работ:

- разметка в натуре границ погрузочных пунктов, магистральных и пасечных волоков (технологических коридоров), производственных и бытовых площадок;
- разметка в натуре границ мест размещения лесных складов;
- рубка деревьев на площадках погрузочных пунктов, трассах волоков, в местах размещения лесных складов, включая виды (породы) деревьев и кустарников, заготовка которых не допускается;
- рубка аварийных деревьев за границами лесосеки, угрожающих безопасной работе, включая виды (породы) деревьев и кустарников, заготовка которых не допускается;
- установка информационных знаков.
- валка деревьев б/п «Хускварна»;
- трелевка трактором МТЗ-82;
- раскряжевка, обрубка сучьев;
- укладка порубочных остатков и неликвидных дров в кучи и валы, шириной не более 3 метров для последующего сжигания в пожаробезопасный период.

Проект составил: начальник Кривецкого м/у Кожевников В.В.  «01» августа 2019г.  
(Ф.И.О)

С проектом проведения мероприятий, технологией и этапами работ ознакомился

1.08.2019г бригады Моешиль.  
(дата, должность, подпись)

«01» августа 2019 г.

С технологией и этапами работ по проекту ознакомил:

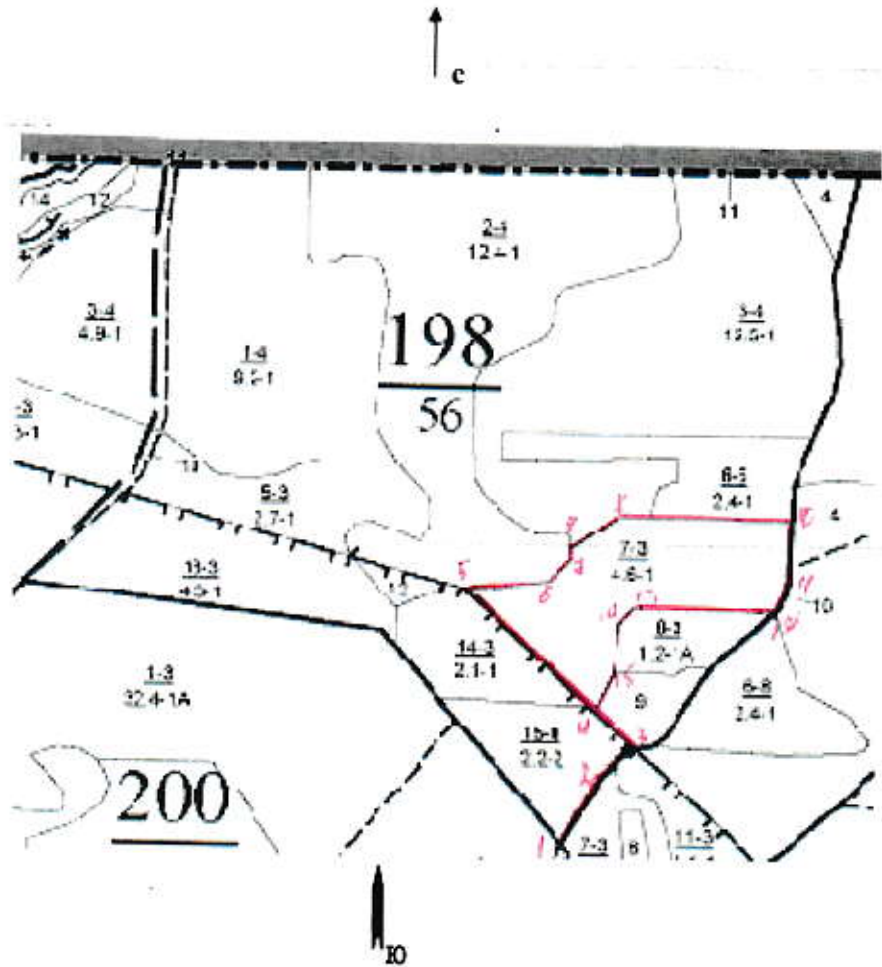
начальник Кривецкого м/у Кожевников В.В.  
(дата, должность, подпись)



«01» августа 2019 г.

Технологическая схема (схемы) проведения мероприятия ухода за лесами (рубок ухода, дополнительных лесовосстановительных, противопожарных, лесозащитных и других мероприятий)

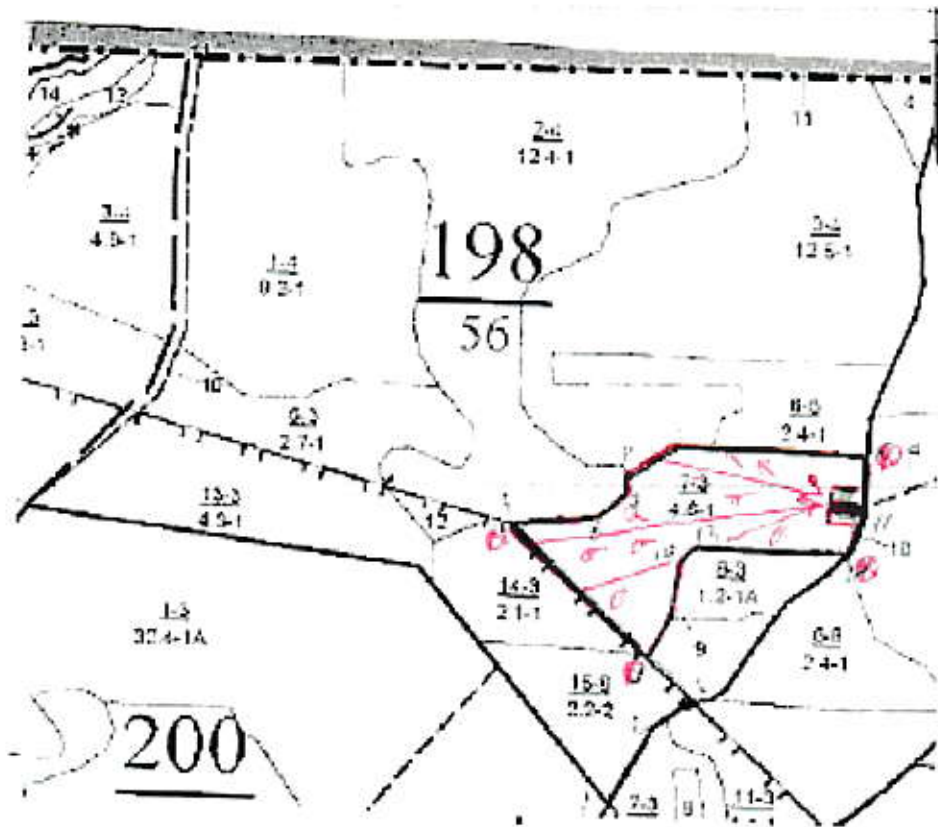
Общая схема участка и его привязки



Румбы и длины линий

№№ точек	Румбы		Длины линий	№№ точек	Румбы		Длины линий
	направления	Угол, градусы			направления	Угол, градусы	
1-2	СВ	46	270	10-11	ЮЗ	37	20
2-3	СВ	34	30	11-12	СЗ	69	50
3-4	СВ	17	70	12-13	ЮЗ	89	30
4-5	ЮВ	55	100	13-14	ЮЗ	25	40
5-6	СВ	86	55	14-2	СЗ	79	275
6-7	СВ	63	52				
7-8	СВ	89	102				
8-9	ЮВ	44	65				
9-10	ЮВ	1	30				

Схема (схемы) выполнения технологических операций по видам мероприятий ухода за лесами



Условные обозначения			
Кварталы прорежки		Лесная дорога	
Границы лесосеки, не осуществляющей ухода		Противопожарные и бытовые площадки	
Граница 50 м зоны безопасности		Погрузочные пункты, места складирования заготовленной древесины	
Трассы волоков (технологических коридоров)		Места размещения строений и сооружений	
Направление вывозки		Неиспользуемый участок	
Направление трелевки		Места установки информационных знаков	