


 УТВЕРЖДАЮ  
 Директор БАУ "Добровский лесхоз"  
 Забаурин Г.И.  
 «03» сентября 2019 г.

**ПРОЕКТ УХОДА ЗА ЛЕСАМИ  
ПРОРЕЖИВАНИЕ**

1. Общие сведения

Наименование субъекта Российской Федерации	Липецкая область
Наименование лесничества (лесопарка)	Добровское
Наименование участкового лесничества	Кривецкое
Целевое назначение лесов	Защитные
Категория защитных лесов	Леса, расположенные в пустынных, полупустынных, лесостепных, лесотундровых зонах, степях, горах
Договор купли-продажи лесных насаждений	№ 8 от 10.06.2019 г.
Государственное задание на выполнение работ по охране, защите, воспроизводству лесов	От 10.06.2019 № б/н

2. Местоположение и площадь участка

Номер лесного квартала	201
Номер лесотаксационного выдела	6
Общая площадь	9
Состав насаждения	10С+ДНП+Б+ОС
Тип леса, бонитет	ССРТ, I
Возраст	57
Полнота	0,9
Происхождение	искусственное

3. Характеристика лесорастительных и других условий

Элемент рельефа	равнинный
Тип лесорастительных условий	B2
Размещение деревьев, подлежащих удалению или сохранению ( равномерное, групповое, куртинное)	Равномерное
Другие условия	

4. Основные нормативы мероприятия

Интенсивность рубки ухода	25%
Исходный запас	4180м <sup>3</sup>
Объем вырубаемой древесины	1064м <sup>3</sup>
Сумма площадей сечений	
Характеристика вырубаемой части насаждения	В соответствии с п.22 Правил ухода за лесами

5. Содержание, этапы работ, сроки их выполнения и результаты

№№	Этапы работ	Сроки выполнения	Проектируемые результаты по этапам
1	2	3	4
1	Подготовительные лесосечные работы	Согласно договора купли-продажи	Установка информационных знаков, рубка аварийных деревьев за границами лесосеки, угрожающих безопасной работе
2	Основные лесосечные работы	Согласно договора купли-продажи	Валка деревьев б/п «Хускварна», трелевка трактором МТЗ-82, раскряжевка, обрубка сучьев
3	Заключительные этапы лесосечных работ	Согласно договора купли-продажи	Укладка порубочных остатков и неликвидных дров в кучи и валы, шириной не более 3 метров для последующего сжигания в пожаробезопасный период.

4	Учет и оценка результатов работ	За 14 дней до окончания рубки	Акт осмотра лесосеки
---	---------------------------------	-------------------------------	----------------------

6. Характеристика участка и его элементов (насаждения, древостоя и др.): исходных, сохраняемых при проведении мероприятий, проектируемых после проведения мероприятий

Проектируемая характеристика насаждения после проведения мероприятия по уходу за лесами	Состав 10С+ДНП, Полнота – 0,7
---	-------------------------------

7. Технология выполнения работ:

- разметка в натуре границ погрузочных пунктов, магистральных и пасечных волоков (технологических коридоров), производственных и бытовых площадок;
- разметка в натуре границ мест размещения лесных складов;
- рубка деревьев на площадках погрузочных пунктов, трассах волоков, в местах размещения лесных складов, включая виды (породы) деревьев и кустарников, заготовка которых не допускается;
- рубка аварийных деревьев за границами лесосеки, угрожающих безопасной работе, включая виды (породы) деревьев и кустарников, заготовка которых не допускается;
- установка информационных знаков.
- валка деревьев б/п «Хускварна»;
- трелевка трактором МТЗ-82;
- раскряжевка, обрубка сучьев;
- укладка порубочных остатков и неликвидных дров в кучи и валы, шириной не более 3 метров для последующего сжигания в пожаробезопасный период.

Проект составил: начальник Кривецкого м/у Кожевников В.В.  «03» сентября 2019г.  
(Ф.И.О)

С проектом проведения мероприятий, технологией и этапами работ ознакомился

30.9.2019 бригадир Локочнев  
(дата, должность, подпись)

«03» сентября 2019 г.

С технологией и этапами работ по проекту ознакомил:

начальник Кривецкого м/у Кожевников В.В.  
(дата, должность, подпись)

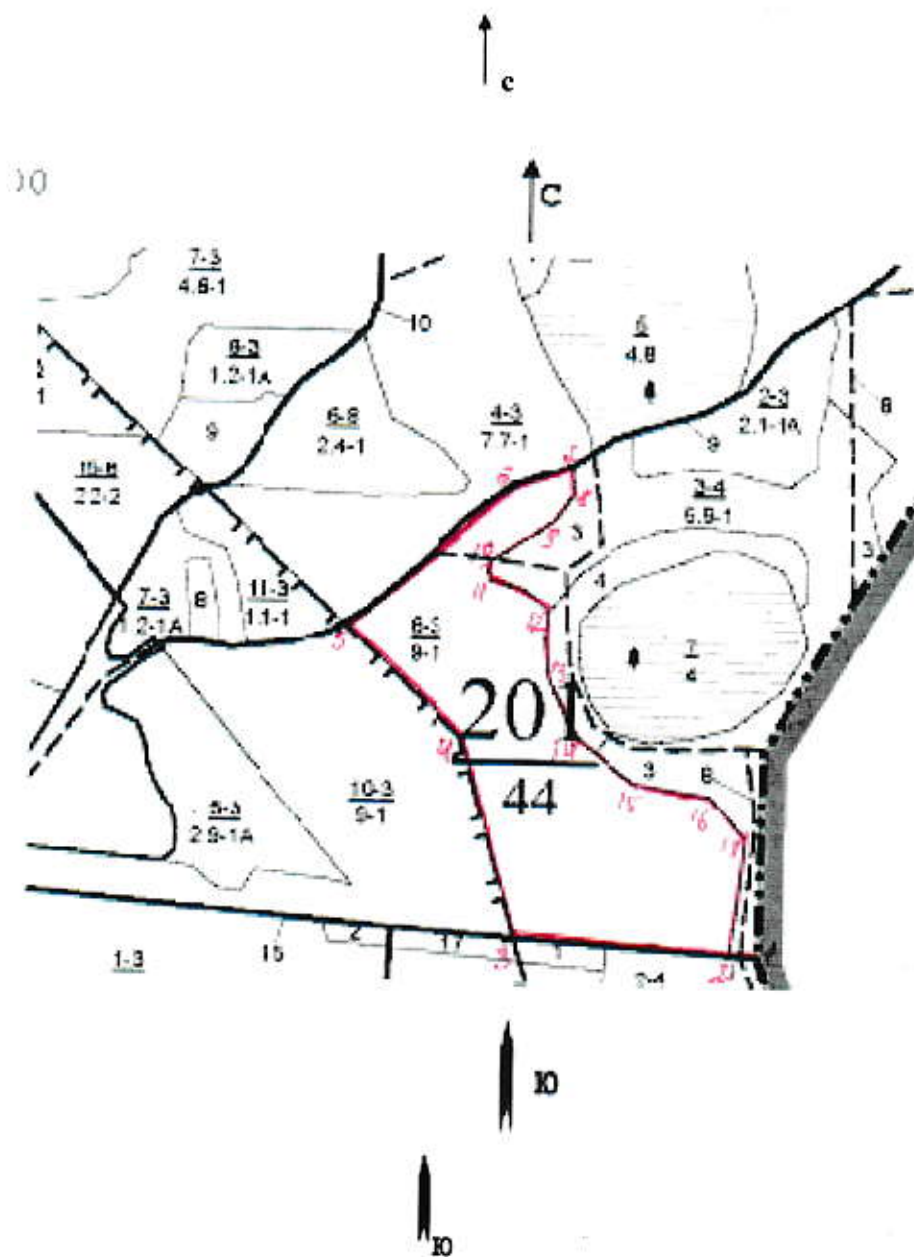


«03» сентября 2019 г.



Технологическая схема (схемы) проведения мероприятия ухода за лесами (рубок ухода, дополнительных лесовосстановительных, противопожарных, лесозащитных и других мероприятий)

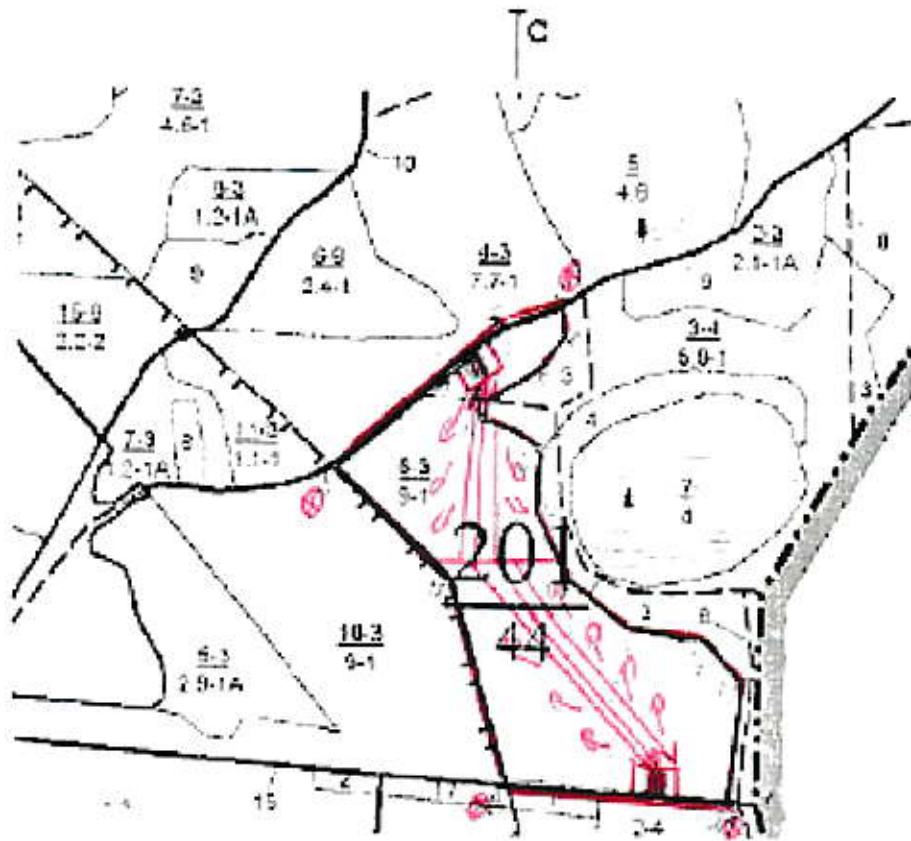
Общая схема участка и его привязки



Румбы и длины линий

№№ точек	Румбы		Длины линий	№№ точек	Румбы		Длины линий
	направления	Угол, градусы			направления	Угол, градусы	
1-2	СЗ	88	35	10-11	ЮЗ	3	30
2-3	СЗ	88	255	11-12	ЮВ	65	77
3-4	СЗ	18	245	12-13	ЮЗ	5	63
4-5	СЗ	51	183	13-14	ЮВ	26	80
5-6	СВ	49	252	14-15	ЮВ	57	110
6-7	СВ	71	63	15-16	ЮВ	84	72
7-8	ЮВ	4	32	16-17	ЮВ	45	60
8-9	ЮЗ	30	43	17-2	ЮЗ	4	130

Схема (схемы) выполнения технологических операций по видам мероприятий ухода за лесами



Условные обозначения			
Квартальная трасса		Лесная дорога	
Граница лесосеки, не эксплуатационного участка		Противопожарные и бытовые площадки	
Граница 50 м зоны безопасности		Погрузочные пункты, места складирования готовленной древесины	
Грести волоков (технологических коридоров)		Места размещения строений и сооружений	
Направление вывозки		Неэксплуатационный участок	
Направление трелевки		Места установки информационных знаков	