

УТВЕРЖДАЮ
 Директор ГАУ "Куликовский лесхоз"
 _____ А.А.Сергеев
 «11» _____ 2019г.

**ПРОЕКТ УХОДА ЗА ЛЕСАМИ
 ПРОХОДНАЯ РУБКА**

1. Общие сведения

Наименование субъекта Российской Федерации	Липецкая область
Наименование лесничества (лесопарка)	Усманское
Наименование участкового лесничества	Юшинское
Целевое назначение лесов	Защитные
Категория защитных лесов	Леса расположенные в степях, горах и др.
Договор купли-продажи лесных насаждений	29.12.2018 г.
Государственное задание на выполнение работ по охране, защите, воспроизводству лесов	б/н от 29.12.2018 г.

2. Местоположение и площадь участка

Номер лесного квартала	45
Номер лесотаксационного выдела	15
Общая площадь	5,3
Состав насаждения	6С2С2С
Тип леса, бонитет	СРЗЛ, 1
Возраст	68
Полнота	0,8
Происхождение	Искусственное

3. Характеристика лесорастительных и других условий

Элемент рельефа	Равнинный
Тип лесорастительных условий	В1
Размещение деревьев, подлежащих удалению или сохранению (равномерное, групповое, куртинное)	Равномерное
Другие условия	

4. Основные нормативы мероприятия

Интенсивность рубки ухода	10%
Исходный запас	1480 м ³
Объем вырубаемой древесины	145 м ³
Сумма площадей сечений	
Характеристика вырубаемой части насаждения	В соответствии с п.22 Правил ухода за лесами

5. Содержание, этапы работ, сроки их выполнения и результаты

№№	Этапы работ	Сроки выполнения	Проектируемые результаты по этапам
1	2	3	4
1	Подготовительные лесосечные работы	Согласно договора купли-продажи	До начала рубки
2	Основные лесосечные работы	Согласно договора купли-продажи	Валка деревьев, обрубка сучьев, трелёвка, штабелевка (бензопила, топор, трактор)
3	Заключительные этапы лесосечных работ	Согласно договора купли-продажи	Очистка мест рубок – сбор порубочных остатков в кучи с последующим сжиганием их в пожаробезопасный период

4	Учет и оценка результатов работ	За 14 дней до окончания рубки	Акт осмотра лесосеки
---	---------------------------------	-------------------------------	----------------------

6. Характеристика участка и его элементов (насаждения, древостоя и др.): исходных, сохраняемых при проведении мероприятий, проектируемых после проведения мероприятий

Проектируемая характеристика насаждения после проведения мероприятия по уходу за лесами	Состав 7С2С1С, Полнота – 0,7
---	------------------------------

7. Технология выполнения работ:

- разметка в натуре границ погрузочных пунктов, магистральных и пасечных волоков (технологических коридоров), производственных и бытовых площадок;
- разметка в натуре границ мест размещения лесных складов;
- рубка деревьев на площадках погрузочных пунктов, трассах волоков, в местах размещения лесных складов, включая виды (породы) деревьев и кустарников, заготовка которых не допускается;
- рубка аварийных деревьев за границами лесосеки, угрожающих безопасной работе, включая виды (породы) деревьев и кустарников, заготовка которых не допускается;
- установка информационных знаков.

Проект составил: начальник Юшинского м/у Чус Е.И. Чернышов
« 11 » 01 2019г. (Ф.И.О)

С проектом проведения мероприятий, технологией и этапами работ ознакомился

Барышник Дорожеев А.А. Дорж
тракторист Юрцев В.Н. Юр
(дата, должность, подпись)

« 11 » 01 2019г.

С технологией и этапами работ по проекту ознакомил

Начальник: Юшинского м/у Чус Е.И. Чернышов « 11 » 01 2019г.

Технологическая схема проведения мероприятия ухода за лесами (рубков ухода, дополнительных лесовосстановительных противопожарных, лесозащитных и других мероприятий)

Общая схема участка и его привязки

Румбы и длины линий

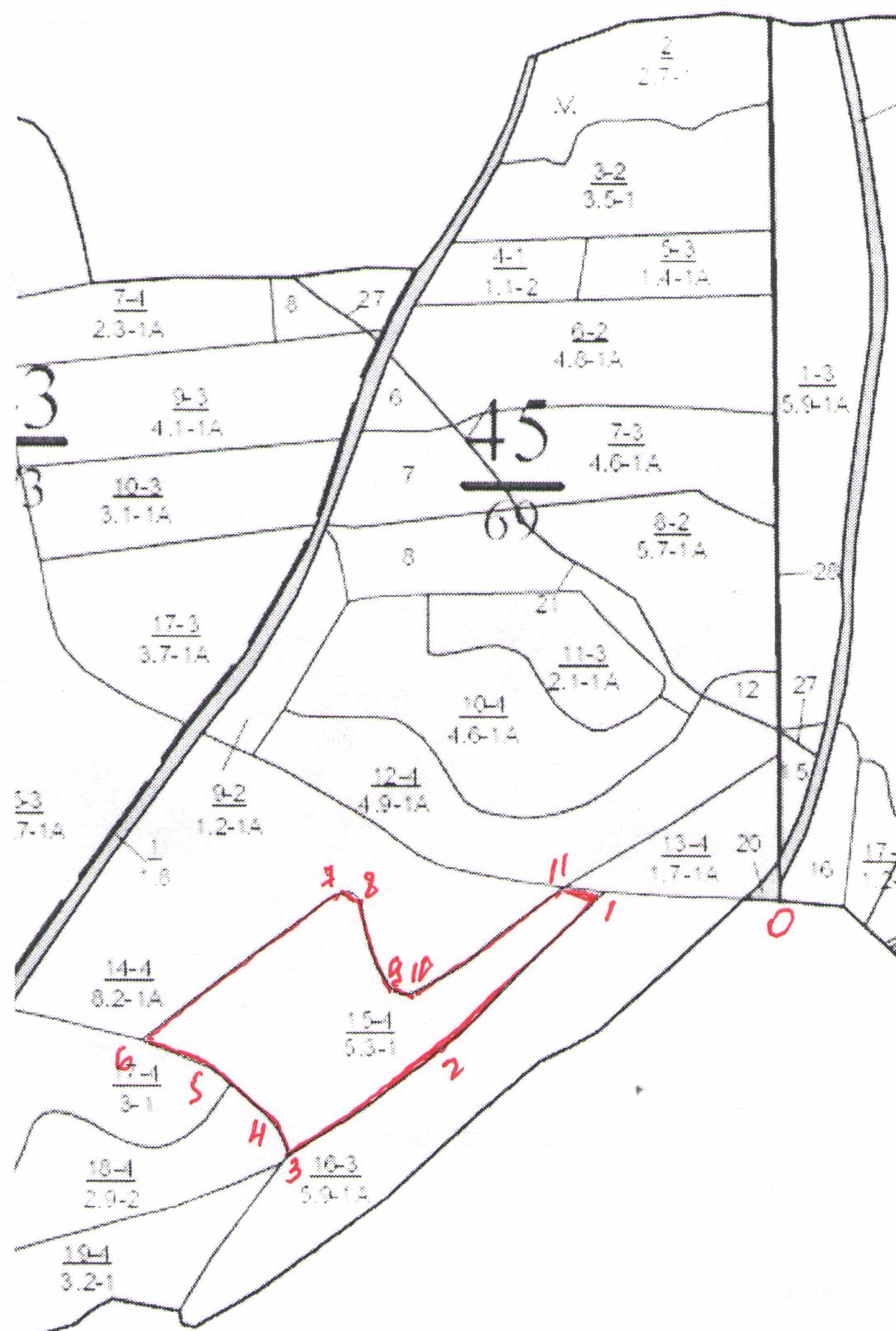
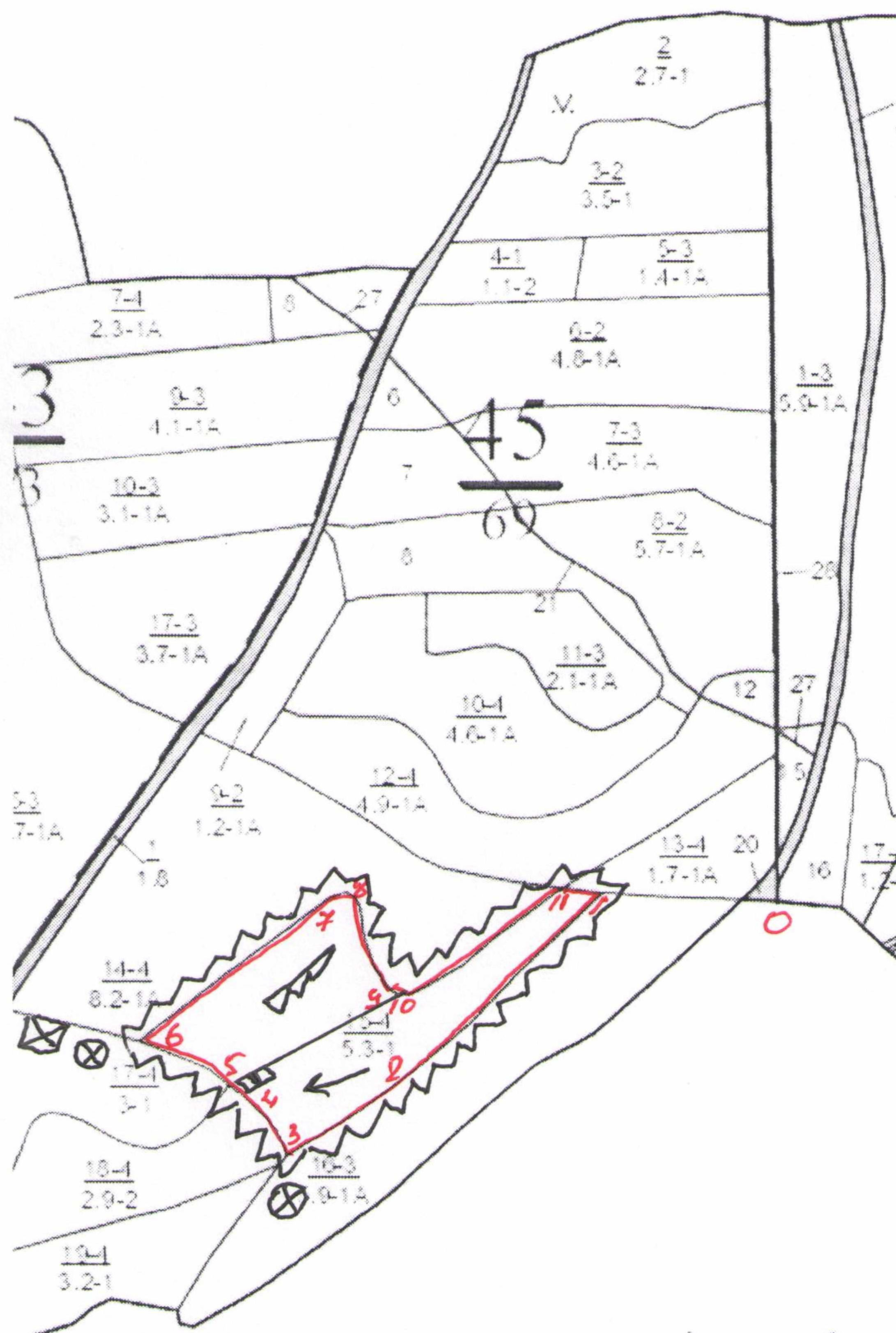


Схема (схемы) выполнения технологических операций
По видам мероприятий ухода за лесами



Условные обозначения			
Квартальная просека		Лесная дорога	
Граница лесосеки, не эксплуатационного участка		Производственные и бытовые площадки	
Граница 50м зоны безопасности		Погрузочные пункты, места складирования заготовленной древесины	
Трассы волоков (технологических коридоров)		Места размещения строений и сооружений	
Направление валки		Не эксплуатационный участок	
Направление трелевки		Места установки информационных знаков	

№ точки	румбы	длина
0*1	СЗ-89	154
1*2	ЮЗ-46	276
2*3	ЮЗ-56	166
3*4	СЗ-23	38
4*5	СЗ-49	90
5*6	СЗ-68	79
6*7	СВ-52	268
7*8	ЮВ-75	20
8*9	ЮВ-16	98
9*10	ЮЗ-69	34
10*11	СВ-55	200
11*1	ЮВ-82	37

Технологическая (лесовозная) дорога

Технологический (погрузочный пункт)

Технологические визиры

Пробные площади

Магистральный технологический волок

(коридор)

Пасечный технологический волок (коридор)

Места размещения бытовых помещений

Места стоянки (хранения) технических средств

Схема разработки пасеки

Места содействия лесовозобновлению

Полосы (площадки) расчистки

Схема обработки почвы

Схема посадки (посева) и др.