

## ПРОЕКТ УХОДА ЗА ЛЕСАМИ ПРОРЕЖИВАНИЕ

### 1. Общие сведения

Наименование субъекта Российской Федерации	Липецкая область
Наименование лесничества (лесопарка)	Добровское
Наименование участкового лесничества	Кривецкое
Целевое назначение лесов	Защитные
Категория защитных лесов	Леса, расположенные в пустынных, полупустынных, лесостепных, лесотундровых зонах, степях, горах
Договор купли-продажи лесных насаждений	№ 52 от 09.10.2019 г.
Государственное задание на выполнение работ по охране, защите, воспроизводству лесов	От 09.10.2019 № б/н

### 2. Местоположение и площадь участка

Номер лесного квартала	139
Номер лесотаксационного выдела	20
Общая площадь	2,8
Состав насаждения	8С2Б+ДН
Тип леса, бонитет	СТР,1
Возраст	57
Полнота	1
Происхождение	искусственное

### 3. Характеристика лесорастительных и других условий

Элемент рельефа	равнинный
Тип лесорастительных условий	A2
Размещение деревьев, подлежащих удалению или сохранению ( равномерное, групповое, куртинное)	Равномерное
Другие условия	

### 4. Основные нормативы мероприятия

Интенсивность рубки ухода	30%
Исходный запас	980м <sup>3</sup>
Объем вырубаемой древесины	289м <sup>3</sup>
Сумма площадей сечений	
Характеристика вырубаемой части насаждения	В соответствии с п.22 Правил ухода за лесами

### 5. Содержание, этапы работ, сроки их выполнения и результаты

№№	Этапы работ	Сроки выполнения	Проектируемые результаты по этапам
1	2	3	4
1	Подготовительные лесосечные работы	Согласно договора купли-продажи	Установка информационных знаков, рубка аварийных деревьев за границами лесосеки, угрожающих безопасной работе
2	Основные лесосечные работы	Согласно договора купли-продажи	Валка деревьев б/п «Хускварна», трелевка трактором МТЗ-82, раскряжевка, обрубка сучьев
3	Заключительные этапы лесосечных работ	Согласно договора купли-продажи	Укладка порубочных остатков и неликвидных дров в кучи и валы, шириной не более 3 метров для последующего сжигания в пожаробезопасный период.
4	Учет и оценка результатов	За 14 дней	Акт осмотра лесосеки

	работ	до окончания рубки	
--	-------	--------------------------	--

6. Характеристика участка и его элементов (насаждения, древостоя и др.): исходных, сохраняемых при проведении мероприятий, проектируемых после проведения мероприятий

Проектируемая характеристика насаждения после проведения мероприятия по уходу за лесами	Состав 8С2Б, Полнота – 0,7
---	----------------------------

7. Технология выполнения работ:

- разметка в натуре границ погрузочных пунктов, магистральных и пасечных волоков (технологических коридоров), производственных и бытовых площадок;
- разметка в натуре границ мест размещения лесных складов;
- рубка деревьев на площадках погрузочных пунктов, трассах волоков, в местах размещения лесных складов, включая виды (породы) деревьев и кустарников, заготовка которых не допускается;
- рубка аварийных деревьев за границами лесосеки, угрожающих безопасной работе, включая виды (породы) деревьев и кустарников, заготовка которых не допускается;
- установка информационных знаков.
- валка деревьев б/п «Хускварна»;
- трелевка трактором МТЗ-82;
- раскряжевка, обрубка сучьев;
- укладка порубочных остатков и неликвидных дров в кучи и валы, шириной не более 3 метров для последующего сжигания в пожаробезопасный период.

Проект составил: начальник Кривецкого м/у Кожевников В.В. *В.В.* «21» октября 2019г.  
(Ф.И.О)

С проектом проведения мероприятий, технологией и этапами работ ознакомился  
21.10.19г. лесоруб Вирюков Алексей Н. Бирюков  
(дата, должность, подпись)

«21» октября 2019 г.

С технологией и этапами работ по проекту ознакомил:

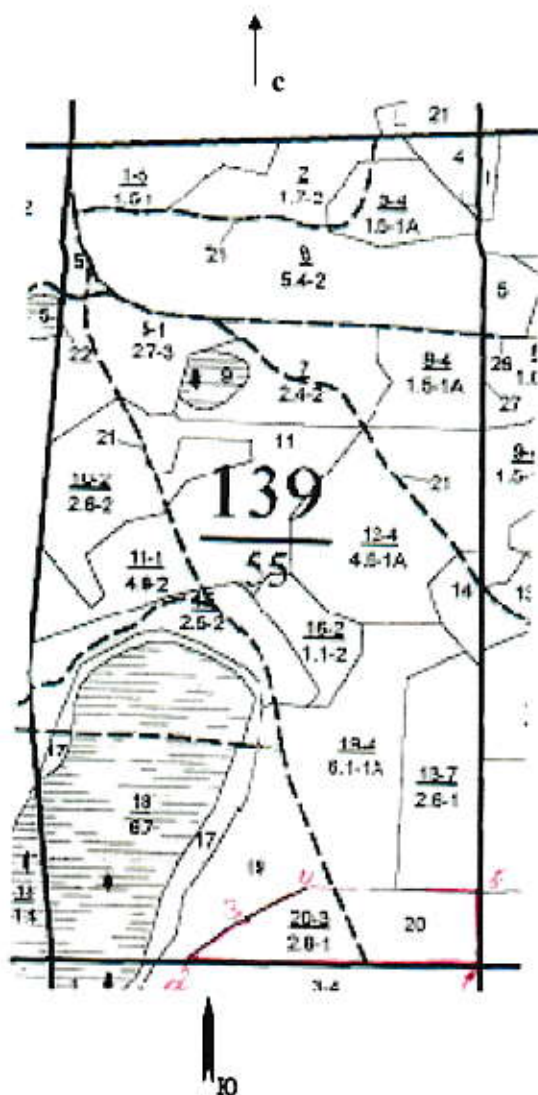
начальник Кривецкого м/у Кожевников В.В.  
(дата, должность, подпись)

*В.В.*

«21» октября 2019 г.

Технологическая схема (схемы) проведения мероприятия ухода за лесами (рубок ухода, дополнительных лесовосстановительных, противопожарных, лесозащитных и других мероприятий)

Общая схема участка и его привязки

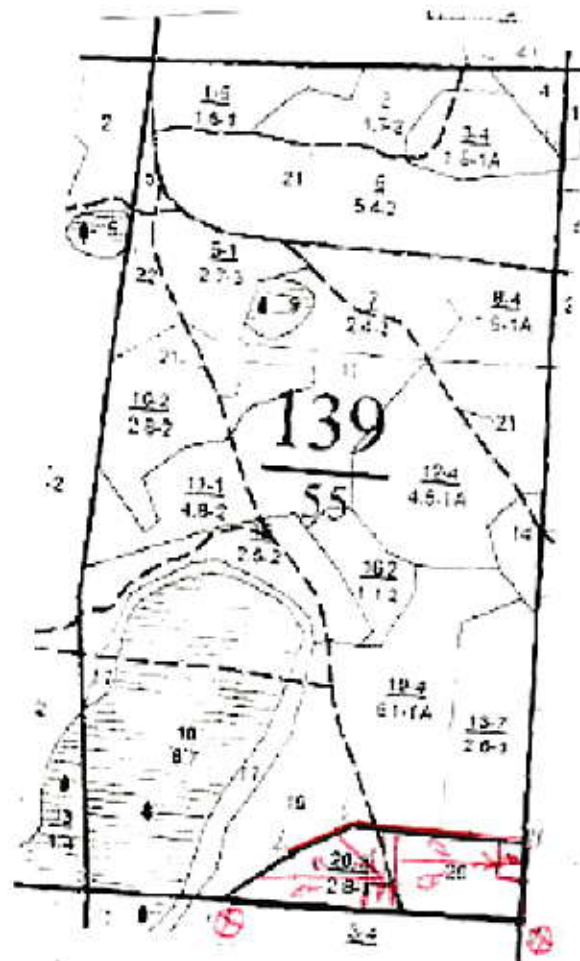


Румбы и длины линий

№№ точек	Румбы		Длины линий	№№ точек	Румбы		Длины линий
	направления	Угол, градусы			направления	Угол, градусы	
1-2	ЮЗ	89	360				
2-3	СВ	54	104				
3-4	СВ	63	83				
4-5	СВ	89	204				
5-1	ЮВ	3	100				



**Схема (схемы) выполнения технологических операций  
по видам мероприятий ухода за лесами**



Условные обозначения			
Квартальная тропка		Лесная дорога	
Граница лесосеки, не эксплуатационных участков		Производственные и бытовые площадки	
Граница 50 м зоны безопасности		Погрузочные пункты, места складирования заготовленной древесины	
Трассы волоков (технологических коридоров)		Места размещения строений и сооружений	
Направление вывоза		Неэксплуатационный участок	
Направление трелевки		Места установки информационных знаков	