

УТВЕРЖДАЮ  
 Директор ГАУ "Добровский лесхоз"  
 Забабурин Г.И.  
 «21» октября 2019 г.

**ПРОЕКТ УХОДА ЗА ЛЕСАМИ  
 ПРОХОДНАЯ РУБКА**

1. Общие сведения

Наименование субъекта Российской Федерации	Липецкая область
Наименование лесничества (лесопарка)	Добровское
Наименование участкового лесничества	Кривецкое
Целевое назначение лесов	Защитные
Категория защитных лесов	леса, расположенные в пустынных, полупустынных, лесостепных, лесотундровых зонах, степях, горах
Договор купли-продажи лесных насаждений	№52 от 09.10.2019 г.
Государственное задание на выполнение работ по охране, защите, воспроизводству лесов	от 09.10.2019 г № б/н

2. Местоположение и площадь участка

Номер лесного квартала	213
Номер лесотаксационного выдела	15
Общая площадь	6,5
Состав насаждения	10С+Б+ОС+ДН
Тип леса, бонитет	ССРТ, I
Возраст	76
Полнота	0,9
Происхождение	искусственное

3. Характеристика лесорастительных и других условий

Элемент рельефа	равнинный
Тип лесорастительных условий	B2
Размещение деревьев, подлежащих удалению или сохранению ( равномерное, групповое, куртинное)	Равномерное
Другие условия	

4. Основные нормативы мероприятия

Интенсивность рубки ухода	15%
Исходный запас	2470м <sup>3</sup>
Объем вырубаемой древесины	366м <sup>3</sup>
Сумма площадей сечений	
Характеристика вырубаемой части насаждения	В соответствии с п.22 Правил ухода за лесами

5. Содержание, этапы работ, сроки их выполнения и результаты

№№	Этапы работ	Сроки выполнения	Проектируемые результаты по этапам
1	2	3	4
1	Подготовительные лесосечные работы	Согласно договора купли-продажи	Установка информационных знаков, рубка аварийных деревьев за границами лесосеки, угрожающих безопасной работе
2	Основные лесосечные работы	Согласно договора купли-продажи	Валка деревьев б/п «Хускварна», трелевка трактором МТЗ-82, раскряжевка, обрубка сучьев
3	Заключительные этапы лесосечных работ	Согласно договора купли-продажи	Укладка порубочных остатков и неликвидных дров в кучи и валы, шириной не более 3 метров для последующего сжигания в пожаробезопасный период.

4	Учет и оценка результатов работ	За 14 дней до окончания рубки	Акт осмотра лесосеки
---	---------------------------------	-------------------------------	----------------------

6. Характеристика участка и его элементов (насаждения, древостоя и др.): исходных, сохраняемых при проведении мероприятий, проектируемых после проведения мероприятий

Проектируемая характеристика насаждения после проведения мероприятия по уходу за лесами	Состав 10С, Полнота – 0,7
---	---------------------------

7. Технология выполнения работ:

- разметка в натуре границ погрузочных пунктов, магистральных и пасечных волоков (технологических коридоров), производственных и бытовых площадок;
- разметка в натуре границ мест размещения лесных складов;
- рубка деревьев на площадках погрузочных пунктов, трассах волоков, в местах размещения лесных складов, включая виды (породы) деревьев и кустарников, заготовка которых не допускается;
- рубка аварийных деревьев за границами лесосеки, угрожающих безопасной работе, включая виды (породы) деревьев и кустарников, заготовка которых не допускается;
- установка информационных знаков.
- валка деревьев б/п «Хускварна»;
- трелевка трактором МТЗ-82;
- раскряжевка, обрубка сучьев;
- укладка порубочных остатков и неликвидных дров в кучи и валы, шириной не более 3 метров для последующего сжигания в пожаробезопасный период.

Проект составил: начальник Кривецкого м/у Кожевников В.В. *В.В.* «21» октября 2019г.  
(Ф.И.О)

С проектом проведения мероприятий, технологией и этапами работ ознакомился  
21.10.19г. мастер Жеремеев Юр. Влад.  
(дата, должность, подпись)

«21» октября 2019 г.

С технологией и этапами работ по проекту ознакомил:

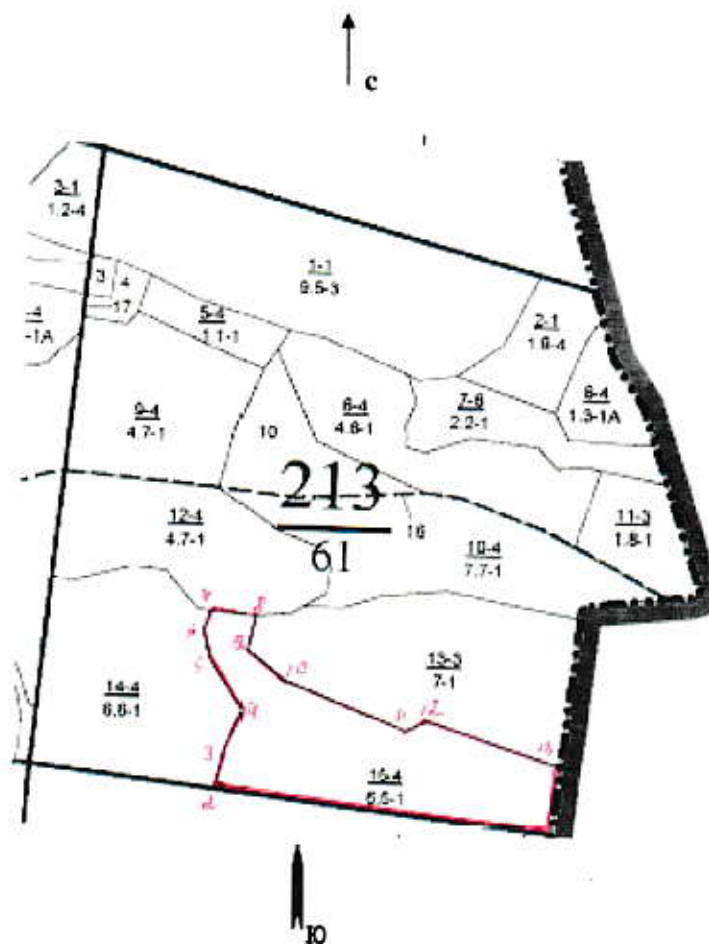
начальник Кривецкого м/у Кожевников В.В.  
(дата, должность, подпись)

*В.В.*

«21» октября 2019г.

Технологическая схема (схемы) проведения мероприятия ухода за лесами (рубок ухода, дополнительных лесовосстановительных, противопожарных, лесозащитных и других мероприятий)

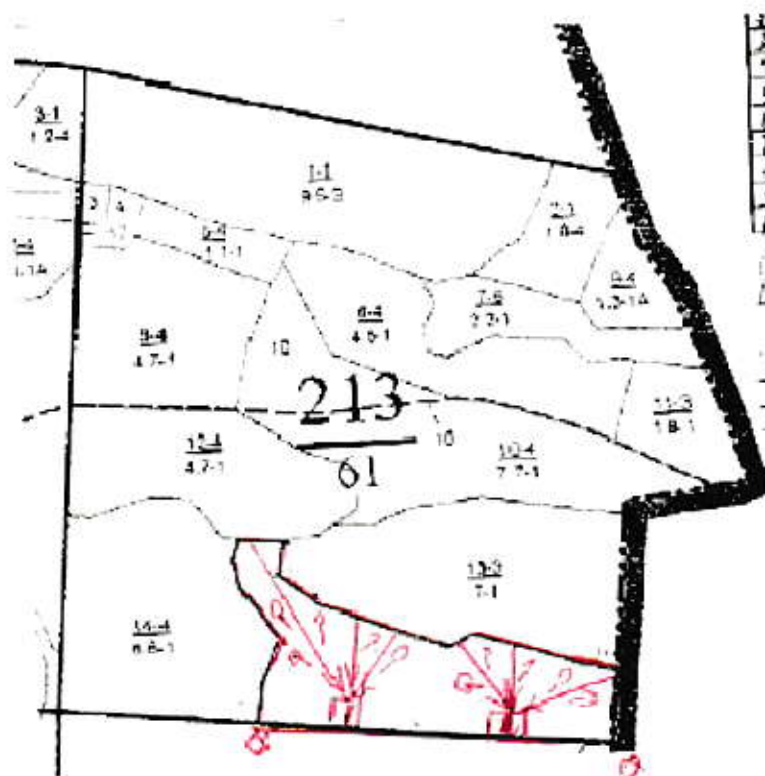
Общая схема участка и его привязки



Румбы и длины линий

№ точек	Румбы		Длины линий	№ точек	Румбы		Длины линий
	направления	Угол, градусы			направления	Угол, градусы	
1-2	СЗ	83	465	9-10	ЮВ	55	71
2-3	СВ	8	40	10-11	ЮВ	72	175
3-4	СВ	20	71	11-12	СВ	54	35
4-5	СЗ	34	71	12-13	ЮВ	72	203
5-6	СЗ	12	38	13-1	ЮЗ	8	98
6-7	СВ	15	25				
7-8	ЮВ	88	55				
8-9	ЮЗ	17	45				

Схема (схемы) выполнения технологических операций по видам мероприятий ухода за лесами



Условные обозначения			
Квартальная просека		Лесная дорога	
Границы лесосеки, не эксплуатационных участков		Производственные и бытовые площадки	
Граница 50 м зоны безопасности		Погрузочные пункты, места складирования заготовленной древесины	
Трассы волоков (технологические коридоры)		Места размещения строений и сооружений	
Направление валки		Неэксплуатационный участок	
Направление трелевки		Места установки информационных знаков	