

УТВЕРЖДАЮ

Зам. директора

Савин В.В.

Савин В.В.

« 31 »

декабря

2019 г.

ПРОЕКТ УХОДА ЗА ЛЕСАМИ

проектной

(вид рубки)

1. Общие сведения

Наименование субъекта Российской Федерации	Липецкая область
Наименование лесничества (лесопарка)	Чаплыгинское
Наименование участкового лесничества	<i>Нашишкинское</i>
Целевое назначение лесов	Защищенные
Категория защитных лесов	<i>лесов наск. в степях горных и др.</i>
Договор купли-продажи лесных насаждений	<i>№ 68 от 30.12.19</i>

2. Местоположение и площадь участка

Номер лесного квартала	<i>3</i>
Номер лесотаксационного выдела	<i>11</i>
Общая площадь	<i>4,5</i>
Состав насаждения	<i>10С + Б</i>
Тип леса, бонитет	<i>СМЛН 1</i>
Возраст	<i>73</i>
Полнота	<i>0,8</i>
Происхождение	Искусственное

3. Характеристика лесорастительных и других условий

Элемент рельефа	равнинный
Тип лесорастительных условий	
Размещение деревьев, подлежащих удалению или сохранению (равномерное, групповое, куртинное)	Равномерное
Другие условия	

4. Основные нормативы мероприятия

Интенсивность рубки	<i>17%</i>
Исходный запас <i>м³/га</i>	<i>300</i>
Объем вырубаемой древесины	<i>232 в т.ч. дел - 90, др - 84</i>
	<i>отх - 58</i>
Характеристика вырубаемой части насаждения	В соответствии с п. 22 Правил ухода за лесами

5. Содержание, этапы работ, сроки их исполнения и результаты

№№	Этапы работ	Сроки выполнения	Проектируемые результаты по этапам
1	2	3	4
1	Подготовительные лесосечные работы	По договору купли-продажи	Создание необходимых условий для безопасного и эффективного выполнения основных и заключительных лесосечных работ
2	Основные лесосечные работы	По договору купли-продажи	Процессы, связанные с осуществлением рубок лесных насаждений (валка, трелевка древесины, частичная ее переработка, хранение древесины в лесу и иные процессы, технологически связанные с рубками лесных насаждений)

3	Заключительные этапы лесосечных работ	По договору купли-продажи	Очистка (доочистка) мест рубки от порубочных остатков.
4	Уценка и оценка результатов работ	За 14 дней до окончания рубки	Акт осмотра лесосеки

6. Характеристика участка и его элементов (насаждения, древостоя и др.): исходных, сохраняемых при проведении мероприятий, проектируемых после проведения мероприятий.

Проектируемая характеристика насаждения после проведения мероприятия по уходу за лесами	Состав - <i>10с+5</i>	Полнота - <i>97</i>
---	-----------------------	---------------------

7. Технология выполнения работ:

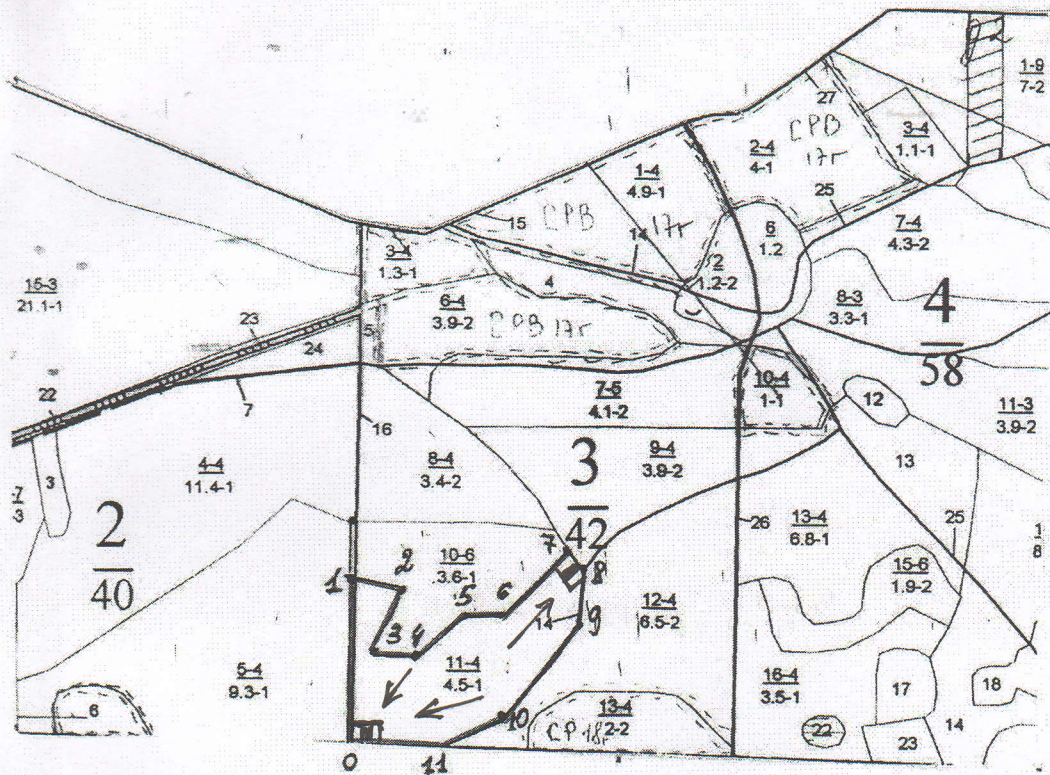
- разметка в натуре границ погрузочных пунктов, магистральных и пасечных волосков (технологических коридоров), производственных и бытовых площадок;
- разметка в натуре границ мест размещения лесных складов;
- рубка деревьев на площадках погрузочных пунктов, трассах волосков, в местах размещения лесных складов, включая виды (породы) деревьев и кустарников, заготовка которых не допускается;
- рубка аварийных деревьев за границами лесосеки, угрожающих безопасной работе, включая виды (породы) деревьев и кустарников, заготовка которых не допускается;
- установка информационных знаков

Проект составил начальник *Бардогашев А.С.* мастерского уч. _____
 (Ф.И.О., подпись)
 «*31*» *12* 20*19* г.

С проектом проведения мероприятий, технологией и этапами работ ознакомился
 «*31*» *12* 20*19* г. вальщик *Шешев В.А.* _____
 (подпись)

С технологией работ и этапами работ по проекту ознакомил исполнитель
 начальник *Бардогашев А.С.* мастерского участка _____
 (Ф.И.О., подпись)
 «*31*» *12* 20*19* г.

ТЕХНОЛОГИЧЕСКАЯ СХЕМА
РУБКИ ЛЕСА




Данные инструментальной съемки границ участка:

№№ точек	Румбы, град	Длины линий, м
0-1	СВ	2
1-2	ЮВ	79
2-3	ЮЗ	25
3-4	ЮВ	87
4-5	СВ	46
5-6	СВ	86
6-7	СВ	43
7-8	ЮВ	37
8-9	ЮЗ	3
9-10	ЮЗ	42
10-11	ЮЗ	65
11-0	СЗ	88

Условные обозначения: ————— граница квартала
————— граница лесосеки

УСЛОВНЫЕ ОБОЗНАЧЕНИЯ

- Технологическая (лесовозная) дорога — — — — —
- Технологический (погрузочный) пункт 
- Магистральный технологический волок —————
- Пасечный технологический волок - - - - -
- Места размещения бытовых помещений 