

УТВЕРЖДАЮ

Зам. директора Савин В.В. Савин В.В.« 31 » сентября 2019 г.

## ПРОЕКТ УХОДА ЗА ЛЕСАМИ

прореживание

(вид рубки)

## 1. Общие сведения

Наименование субъекта Российской Федерации	Липецкая область
Наименование лесничества (лесопарка)	Чаплыгинское
Наименование участкового лесничества	<u>Кашинское</u>
Целевое назначение лесов	Защищенные
Категория защитных лесов	<u>леся расп. в степях гор и др</u>
Договор купли-продажи лесных насаждений	<u>№68 от 30.12.19</u>

## 2. Местоположение и площадь участка

Номер лесного квартала	<u>49</u>
Номер лесотаксационного выдела	<u>3</u>
Общая площадь	<u>3,9</u>
Состав насаждения	<u>4С 14Н 2Б</u>
Тип леса, бонитет	<u>ССРТ 1</u>
Возраст	<u>60</u>
Полнота	<u>0,8</u>
Происхождение	Искусственное

## 3. Характеристика лесорастительных и других условий

Элемент рельефа	равнинный
Тип лесорастительных условий	
Размещение деревьев, подлежащих удалению или сохранению (равномерное, групповое, куртинное)	Равномерное
Другие условия	

## 4. Основные нормативы мероприятия

Интенсивность рубки	<u>9%</u>
Исходный запас <u>м<sup>3</sup>/га</u>	<u>250</u>
Объем вырубаемой древесины	<u>91 в т.ч. дел - 45, др - 28</u> <u>отх - 18</u>
Характеристика вырубаемой части насаждения	В соответствии с п. 22 Правил ухода за лесами

## 5. Содержание, этапы работ, сроки их исполнения и результаты

№№	Этапы работ	Сроки выполнения	Проектируемые результаты по этапам
1	2	3	4
1	Подготовительные лесосечные работы	По договору купли-продажи	Создание необходимых условий для безопасного и эффективного выполнения основных и заключительных лесосечных работ
2	Основные лесосечные работы	По договору купли-продажи	Процессы, связанные с осуществлением рубок лесных насаждений (валка, трелевка древесины, частичная ее переработка, хранение древесины в лесу и иные процессы, технологически связанные с рубками лесных насаждений)

3	Заключительные этапы лесосечных работ	По договору купли-продажи	Очистка (доочистка) мест рубки от порубочных остатков.
4	Уценка и оценка результатов работ	За 14 дней до окончания рубки	Акт осмотра лесосеки

6. Характеристика участка и его элементов (насаждения, древостоя и др.): исходных, сохраняемых при проведении мероприятий, проектируемых после проведения мероприятий.

Проектируемая характеристика насаждения после проведения мероприятия по уходу за лесами	Состав - <i>7С 14Н 2Б</i>	Полнота - <i>0,7</i>
---	---------------------------	----------------------

7. Технология выполнения работ:

- разметка в натуре границ погрузочных пунктов, магистральных и пасечных волосков (технологических коридоров), производственных и бытовых площадок;
- разметка в натуре границ мест размещения лесных складов;
- рубка деревьев на площадках погрузочных пунктов, трассах волосков, в местах размещения лесных складов, включая виды (породы) деревьев и кустарников, заготовка которых не допускается;
- рубка аварийных деревьев за границами лесосеки, угрожающих безопасной работе, включая виды (породы) деревьев и кустарников, заготовка которых не допускается;
- установка информационных знаков

Проект составил начальник *Бардогушев А.С.* мастерского уч. \_\_\_\_\_ (Ф.И.О, подпись)

«*31*» *12* 20*19* г.

С проектом проведения мероприятий, технологией и этапами работ ознакомился

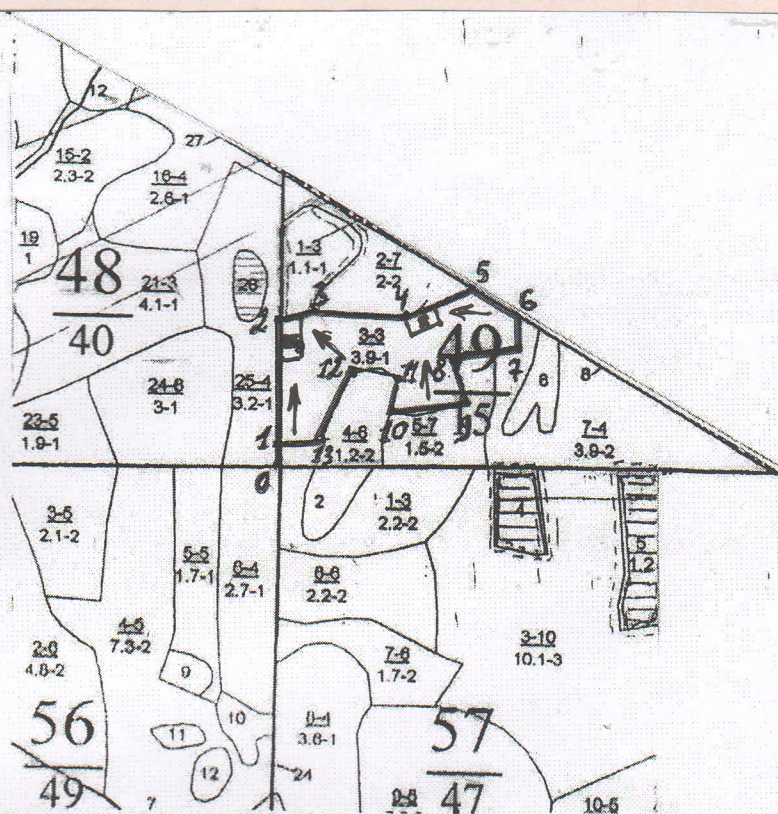
«*31*» *12* 20*19* г. вальщик *[подпись]* *Новиков А.В.* (подпись)

С технологией работ и этапами работ по проекту ознакомил исполнитель

начальник *Бардогушев А.С.* мастерского участка \_\_\_\_\_ (Ф.И.О, подпись)

«*31*» *12* 20*19* г.

ТЕХНОЛОГИЧЕСКАЯ СХЕМА  
РУБКИ ЛЕСА




Данные инструментальной съемки границ участка:

№№ точек	Румбы, град		Длины линий, м
0-1	СВ	2	40
1-2	СВ	2	180
2-3	СВ	77	50
3-4	ЮВ	88	130
4-5	СВ	65	110
5-6	ЮВ	61	80
6-7	ЮВ	2	40
7-8	ЮЗ	80	90
8-9	ЮВ	15	70
9-10	ЮЗ	82	110
10-11	СВ	16	50
11-12	СВ	80	70
12-13	ЮЗ	23	110
13-1	ЮЗ	86	60

Условные обозначения: ————— граница квартала  
————— граница лесосеки

УСЛОВНЫЕ ОБОЗНАЧЕНИЯ

- Технологическая (лесовозная) дорога — — — — —
- Технологический (погрузочный) пункт 
- Магистральный технологический волок —————
- Пасечный технологический волок —————
- Места размещения бытовых помещений 