

УТВЕРЖДАЮ

Зам. директора Савин В.В. Савин В.В.« 31 » декабря 2019 г.

ПРОЕКТ УХОДА ЗА ЛЕСАМИ

прореживание

(вид рубки)

1. Общие сведения

Наименование субъекта Российской Федерации	Липецкая область
Наименование лесничества (лесопарка)	Чаплыгинское
Наименование участкового лесничества	<u>Намишино</u>
Целевое назначение лесов	Защищенные
Категория защитных лесов	<u>лес с росн. ветвей горюч и др</u>
Договор купли-продажи лесных насаждений	<u>№ 68 от 30.12.19</u>

2. Местоположение и площадь участка

Номер лесного квартала	<u>6</u>
Номер лесотаксационного выдела	<u>2</u>
Общая площадь	<u>4,7</u>
Состав насаждения	<u>10С + АНП</u>
Тип леса, бонитет	<u>СТР 1</u>
Возраст	<u>54</u>
Полнота	<u>0,8</u>
Происхождение	Искусственное

3. Характеристика лесорастительных и других условий

Элемент рельефа	равнинный
Тип лесорастительных условий	
Размещение деревьев, подлежащих удалению или сохранению (равномерное, групповое, куртинное)	Равномерное
Другие условия	

4. Основные нормативы мероприятия

Интенсивность рубки	<u>19 %</u>
Исходный запас <u>м³/Га</u>	<u>220</u>
Объем вырубаемой древесины	<u>115 в т.ч. дел. - 71, др - 22</u>
	<u>072 - 26</u>
Характеристика вырубаемой части насаждения	В соответствии с п. 22 Правил ухода за лесами

5. Содержание, этапы работ, сроки их исполнения и результаты

№№	Этапы работ	Сроки выполнения	Проектируемые результаты по этапам
1	2	3	4
1	Подготовительные лесосечные работы	По договору купли-продажи	Создание необходимых условий для безопасного и эффективного выполнения основных и заключительных лесосечных работ
2	Основные лесосечные работы	По договору купли-продажи	Процессы, связанные с осуществлением рубок лесных насаждений (валка, трелевка древесины, частичная ее переработка, хранение древесины в лесу и иные процессы, технологически связанные с рубками лесных насаждений)

3	Заключительные этапы лесосечных работ	По договору купли-продажи	Очистка (доочистка) мест рубки от порубочных остатков.
4	Уценка и оценка результатов работ	За 14 дней до окончания рубки	Акт осмотра лесосеки

6. Характеристика участка и его элементов (насаждения, древостоя и др.): исходных, сохраняемых при проведении мероприятий, проектируемых после проведения мероприятий.

Проектируемая характеристика насаждения после проведения мероприятия по уходу за лесами	Состав - <i>10С + ДНП</i>	Полнота - <i>0,7</i>
-----------------------------------------------------------------------------------------	---------------------------	----------------------

7. Технология выполнения работ:

- разметка в натуре границ погрузочных пунктов, магистральных и пасечных волосков (технологических коридоров), производственных и бытовых площадок;
- разметка в натуре границ мест размещения лесных складов;
- рубка деревьев на площадках погрузочных пунктов, трассах волосков, в местах размещения лесных складов, включая виды (породы) деревьев и кустарников, заготовка которых не допускается;
- рубка аварийных деревьев за границами лесосеки, угрожающих безопасной работе, включая виды (породы) деревьев и кустарников, заготовка которых не допускается;
- установка информационных знаков

Проект составил начальник *Бардогашев А.С.* мастерского уч. _____
(Ф.И.О., подпись)

«*31*» *12* 20*19* г.

С проектом проведения мероприятий, технологией и этапами работ ознакомился

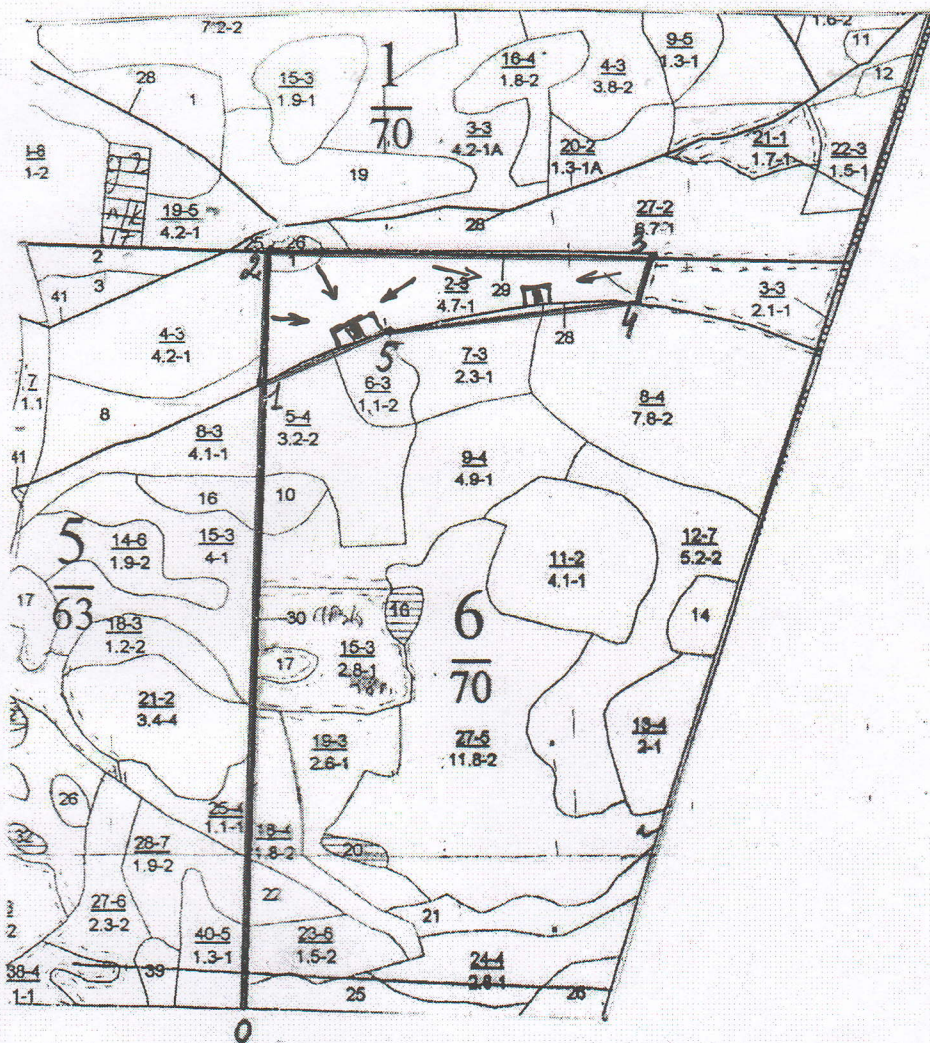
«*31*» *12* 20*19* г. вальщик *Тресин* *Лисеничкин В.В.*
(подпись)

С технологией работ и этапами работ по проекту ознакомил исполнитель

начальник *Бардогашев А.С.* мастерского участка _____
(Ф.И.О., подпись)

«*31*» *12* 20*19* г.

ТЕХНОЛОГИЧЕСКАЯ СХЕМА
РУБКИ ЛЕСА




Данные инструментальной съемки границ участка:

№№ точек	Румбы, град	Длины линий, м
0-1	СВ	2 860
1-2	СВ	2 200
2-3	ЮВ	89 540
3-4	ЮЗ	12 80
4-5	ЮЗ	82 350
5-1	ЮЗ	66 200

Условные обозначения: ————— граница квартала
————— граница лесосеки

УСЛОВНЫЕ ОБОЗНАЧЕНИЯ

- Технологическая (лесовозная) дорога — — — — —
- Технологический (погрузочный) пункт 
- Магистральный технологический волок —————
- Пасечный технологический волок ————
- Места размещения бытовых помещений 