

УТВЕРЖДАЮ

Зам. директора Савин В.В. Савин В.В.« 31 » декабря 2019 г.

ПРОЕКТ УХОДА ЗА ЛЕСАМИ

прореживания

(вид рубки)

1. Общие сведения

Наименование субъекта Российской Федерации	Липецкая область
Наименование лесничества (лесопарка)	Чаплыгинское
Наименование участкового лесничества	<u>Машинское</u>
Целевое назначение лесов	Защищенные
Категория защитных лесов	<u>леса расл. в смешан. гор. и др.</u>
Договор купли-продажи лесных насаждений	<u>№ 68 от 30.12.19</u>

2. Местоположение и площадь участка

Номер лесного квартала	<u>8</u>
Номер лесотаксационного выдела	<u>5</u>
Общая площадь	<u>1,7</u>
Состав насаждения	<u>10С</u>
Тип леса, бонитет	<u>С3А 3</u>
Возраст	<u>75</u>
Полнота	<u>0,8</u>
Происхождение	Искусственное

3. Характеристика лесорастительных и других условий

Элемент рельефа	равнинный
Тип лесорастительных условий	
Размещение деревьев, подлежащих удалению или сохранению (равномерное, групповое, куртинное)	Равномерное
Другие условия	

4. Основные нормативы мероприятия

Интенсивность рубки	<u>16%</u>
Исходный запас <u>м³ м/га</u>	<u>220</u>
Объем вырубаемой древесины <u>м³</u>	<u>59 в т.ч. чел - 40, др - 10</u> <u>отх - 9</u>
Характеристика вырубаемой части насаждения	В соответствии с п. 22 Правил ухода за лесами

5 Содержание, этапы работ, сроки их исполнения и результаты

№№	Этапы работ	Сроки выполнения	Проектируемые результаты по этапам
1	2	3	4
1	Подготовительные лесосечные работы	По договору купли-продажи	Создание необходимых условий для безопасного и эффективного выполнения основных и заключительных лесосечных работ
2	Основные лесосечные работы	По договору купли-продажи	Процессы, связанные с осуществлением рубок лесных насаждений (валка, трелевка древесины, частичная ее переработка, хранение древесины в лесу и иные процессы, технологически связанные с рубками лесных насаждений)

3	Заключительные этапы лесосечных работ	По договору купли-продажи	Очистка (доочистка) мест рубки от порубочных остатков.
4	Уценка и оценка результатов работ	За 14 дней до окончания рубки	Акт осмотра лесосеки

6. Характеристика участка и его элементов (насаждения, древостоя и др.): исходных, сохраняемых при проведении мероприятий, проектируемых после проведения мероприятий.

Проектируемая характеристика насаждения после проведения мероприятия по уходу за лесами	Состав - <i>10с</i>	Полнота - <i>0,7</i>
---	---------------------	----------------------

7. Технология выполнения работ:

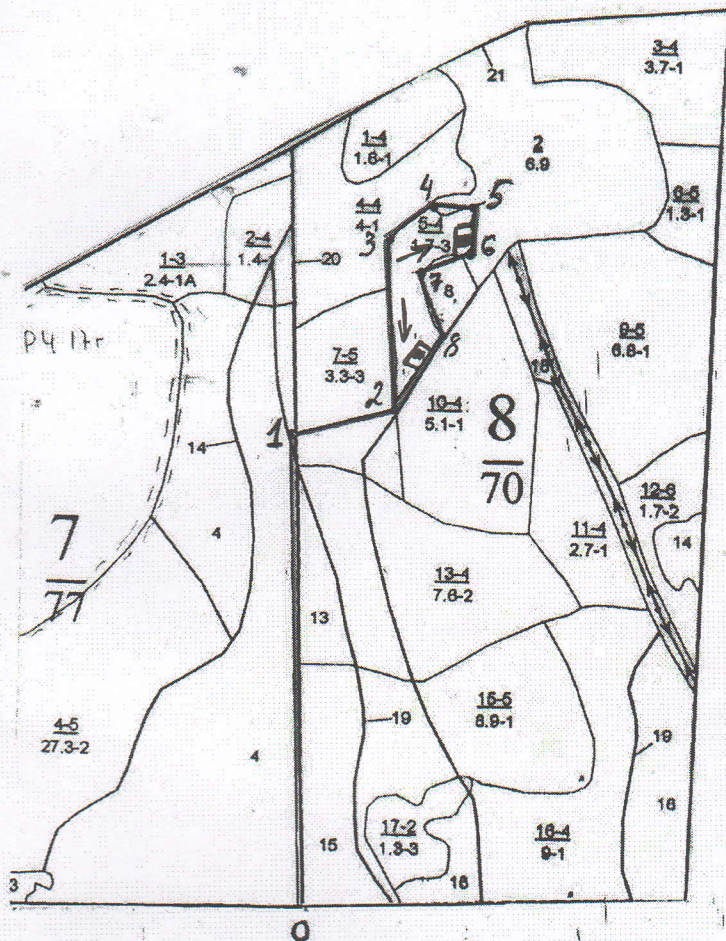
- разметка в натуре границ погрузочных пунктов, магистральных и пасечных волосков (технологических коридоров), производственных и бытовых площадок;
- разметка в натуре границ мест размещения лесных складов;
- рубка деревьев на площадках погрузочных пунктов, трассах волосков, в местах размещения лесных складов, включая виды (породы) деревьев и кустарников, заготовка которых не допускается;
- рубка аварийных деревьев за границами лесосеки, угрожающих безопасной работе, включая виды (породы) деревьев и кустарников, заготовка которых не допускается;
- установка информационных знаков

Проект составил начальник *Бардогушев А.С.* мастерского уч. _____ (Ф.И.О., подпись)
 «*31*» *12* 20 *19* г.

С проектом проведения мероприятий, технологией и этапами работ ознакомился
 «*31*» *12* 20 *19* г. вальщик *Мамов В.А.* _____ (подпись)

С технологией работ и этапами работ по проекту ознакомил исполнитель
 начальник *Бардогушев А.С.* мастерского участка _____ (Ф.И.О., подпись)
 «*31*» *12* 20 *19* г.

ТЕХНОЛОГИЧЕСКАЯ СХЕМА
РУБКИ ЛЕСА


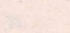


Данные инструментальной съемки границ участка:

№№ точек	Румбы, град	Длины линий, м
0-1	СВ 1	680
1-2	СВ 75	140
2-3	СЗ 3	250
3-4	СВ 48	80
4-5	ЮВ 83	60
5-6	ЮЗ 3	70
6-7	ЮЗ 69	80
7-8	ЮВ 19	110
8-9	ЮЗ 30	130

Условные обозначения: ————— граница квартала
- - - - - граница лесосеки

УСЛОВНЫЕ ОБОЗНАЧЕНИЯ

- Технологическая (лесовозная) дорога — — — — —
- Технологический (погрузочный) пункт 
- Магистральный технологический волок —————
- Пасечный технологический волок 
- Места размещения бытовых помещений 