

УТВЕРЖДАЮ
 Зам. директора Савин В.В.
 « 9 » Июль 2020 г.

ПРОЕКТ УХОДА ЗА ЛЕСАМИ

Проект ухода
 (вид рубки)

1. Общие сведения

Наименование субъекта Российской Федерации	Липецкая область
Наименование лесничества (лесопарка)	Чаплыгинское
Наименование участкового лесничества	<u>д. Молотовское</u>
Целевое назначение лесов	Защищенные
Категория защитных лесов	<u>леса рекреацион. в стелеч. лесах с 90</u>
Договор купли-продажи лесных насаждений	<u>ДЛП № 68 от 30.12.2019</u>

2. Местоположение и площадь участка

Номер лесного квартала	<u>13</u>
Номер лесотаксационного выдела	<u>22</u>
Общая площадь	<u>3,0</u>
Состав насаждения	<u>10С + 6 + 9и.</u>
Тип леса, бонитет	<u>ССРТ В2</u>
Возраст	<u>52</u>
Полнота	<u>0,8</u>
Происхождение	Искусственное

3. Характеристика лесорастительных и других условий

Элемент рельефа	равнинный
Тип лесорастительных условий	<u>10 ССРТ В2</u>
Размещение деревьев, подлежащих удалению или сохранению (равномерное, групповое, куртинное)	Равномерное
Другие условия	

4. Основные нормативы мероприятия

Интенсивность рубки	<u>20%</u>
Исходный запас	<u>960 м³</u>
Объем вырубаемой древесины	<u>158 м³</u>
Характеристика вырубаемой части насаждения	В соответствии с п. 22 Правил ухода за лесами

5 Содержание, этапы работ, сроки их исполнения и результаты

№№	Этапы работ	Сроки выполнения	Проектируемые результаты по этапам
1	2	3	4
1	Подготовительные лесосечные работы	По договору купли-продажи	Создание необходимых условий для безопасного и эффективного выполнения основных и заключительных лесосечных работ
2	Основные лесосечные работы	По договору купли-продажи	Процессы, связанные с осуществлением рубок лесных насаждений (валка, трелевка древесины, частичная ее переработка, хранение древесины в лесу и иные процессы, технологически связанные с рубками лесных насаждений)

3	Заключительные этапы лесосечных работ	По договору купли-продажи	Очистка (доочистка) мест рубки от порубочных остатков.
4	Уценка и оценка результатов работ	За 14 дней до окончания рубки	Акт осмотра лесосеки

6. Характеристика участка и его элементов (насаждения, древостоя и др.): исходных, сохраняемых при проведении мероприятий, проектируемых после проведения мероприятий.

Проектируемая характеристика насаждения после проведения мероприятия по уходу за лесами	Состав - <u>10С+5Б+Ди.</u>	Полнота - <u>0,6</u>
---	----------------------------	----------------------

7. Технология выполнения работ:

- разметка в натуре границ погрузочных пунктов, магистральных и пасечных волосков (технологических коридоров), производственных и бытовых площадок;
- разметка в натуре границ мест размещения лесных складов;
- рубка деревьев на площадках погрузочных пунктов, трассах волосков, в местах размещения лесных складов, включая виды (породы) деревьев и кустарников, заготовка которых не допускается;
- рубка аварийных деревьев за границами лесосеки, угрожающих безопасной работе, включая виды (породы) деревьев и кустарников, заготовка которых не допускается;
- установка информационных знаков

Проект составил начальник Л. Мосиовского мастерского уч. Нарин Назаренко А.А.
(Ф.И.О., подпись)

«9» Август 2020 г.

С проектом проведения мероприятий, технологией и этапами работ ознакомился

«13» Август 2020 г. вальщик Маски Мосиов А.А.
(подпись)

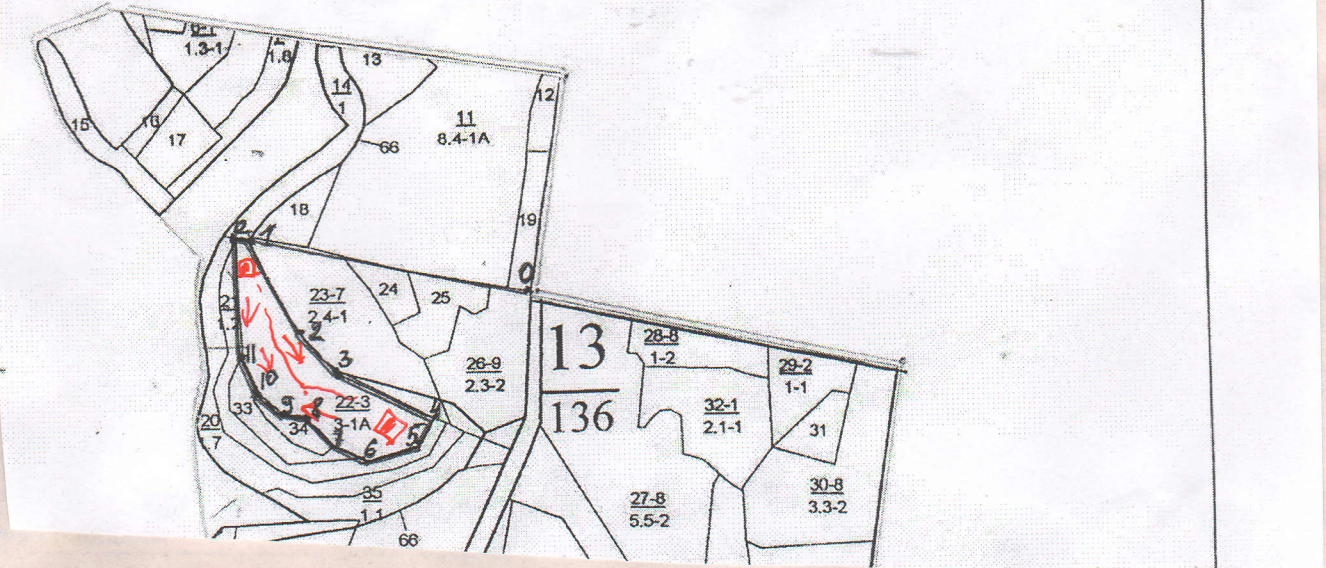
С технологией работ и этапами работ по проекту ознакомил исполнитель

начальник Л. Мосиовского мастерского участка Нарин Назаренко А.А.
(Ф.И.О., подпись)

«9» Август 2020 г.

ТЕХНОЛОГИЧЕСКАЯ СХЕМА
РУБКИ ЛЕСА



Квартал 13, выдел 22
Площадь 3,0 га, вид рубки – прореживание



Румбы и длины линий

№№ точек	Румбы, град	Длины линий, м
0-1	СЗ	82
1-2	ЮВ	27
2-3	ЮВ	43
3-4	ЮВ	67
4-5	ЮЗ	23
5-6	ЮЗ	71
6-7	СЗ	67
7-8	СЗ	43
8-9	СЗ	89
9-10	СЗ	53
10-11	СЗ	25
11-12	СЗ	3
12-1	ЮВ	89

УСЛОВНЫЕ ОБОЗНАЧЕНИЯ

- Технологическая (лесовозная) дорога
- Технологический (погрузочный) пункт 
- Магистральный технологический волок 
- Пасечный технологический волок
- Места размещения бытовых помещений