

**ПРОЕКТ УХОДА ЗА ЛЕСАМИ
 РУБКА ПРОРЕЖИВАНИЯ**

1. Общие сведения

Наименование субъекта Российской Федерации	Липецкая область
Наименование лесничества (лесопарка)	Данковское
Наименование участкового лесничества	Воскресенское
Целевое назначение лесов	Защитные
Категория защитных лесов	Противоэрозионные леса
Договор купли-продажи лесных насаждений	От 30.12.2019 г. № 59
Государственное задание на выполнение работ по охране, защите, воспроизводству лесов	От 30.12.2019 г №6/н

2. Местоположение и площадь участка

Номер лесного квартала	27
Номер лесотаксационного выдела	10
Общая площадь	1,9
Состав насаждения	5ДБЗДБП2ОС
Тип леса, бонитет	ДБСВ, 3
Возраст	39
Полнота	0,8
Происхождение	Искусственное

3. Характеристика лесорастительных и других условий

Элемент рельефа	равнинный
Тип лесорастительных условий	Е2
Размещение деревьев, подлежащих удалению или сохранению (равномерное, групповое, куртинное)	Равномерное
Другие условия	

4. Основные нормативы мероприятия

Интенсивность рубки ухода	15%
Исходный запас	360 м ³
Объем вырубаемой древесины	54 м ³
Сумма площадей сечений	
Характеристика вырубаемой части насаждения	В соответствии с п.22 Правил ухода за лесами

5. Содержание, этапы работ, сроки их выполнения и результаты

№№	Этапы работ	Сроки выполнения	Проектируемые результаты по этапам
1	2	3	4
1	Подготовительные лесосечные работы	Согласно договору купли-продажи	Установка информационных знаков, рубка аварийных деревьев за границами лесосеки, угрожающих безопасной работе
2	Основные лесосечные работы	Согласно договору купли-продажи	Валка деревьев б/п «Хускварна», трелевка трактором МТЗ-82, раскряжевка, обрубка сучьев
3	Заключительные этапы лесосечных работ	Согласно договору купли-продажи	Укладка порубочных остатков и неликвидных дров в кучи и валы, шириной не более 3 метров для последующего сжигания в пожаробезопасный период.
4	Учет и оценка результатов работ	За 14 дней до окончания рубки	Акт осмотра лесосеки

6. Характеристика участка и его элементов (насаждения, древостоя и др.): исходных, сохраняемых при проведении мероприятий, проектируемых после проведения мероприятий

7. Технология выполнения работ:

- разметка в натуре границ погрузочных пунктов, магистральных и пасечных волоков (технологических коридоров), производственных и бытовых площадок;
- разметка в натуре границ мест размещения лесных складов;
- рубка деревьев на площадках погрузочных пунктов, трассах волоков, в местах размещения лесных складов, включая виды (породы) деревьев и кустарников, заготовка которых не допускается;
- рубка аварийных деревьев за границами лесосеки, угрожающих безопасной работе, включая виды (породы) деревьев и кустарников, заготовка которых не допускается;
- установка информационных знаков.

Проект составил: начальник Бигильдинского м/у Овсянникова Е.И. *Е.И.* «27» 01 2020г.
(Ф.И.О)

С проектом проведения мероприятий, технологией и этапами работ ознакомился вальщик леса
Тюриков П.П., *П.П.* лесоруб Садовничий О.О. *О.О.*, тракт-г Садовничий О.П. *О.П.*
(дата, должность, подпись)

«27» 01 2020г.

С технологией и этапами работ по проекту ознакомил:

Мастер Воскресенского м/у Тюриков И.П. *И.П.* «27» 01 2020г.

СХЕМА РАСПОЛОЖЕНИЯ ЛЕСНЫХ НАСАЖДЕНИЙ

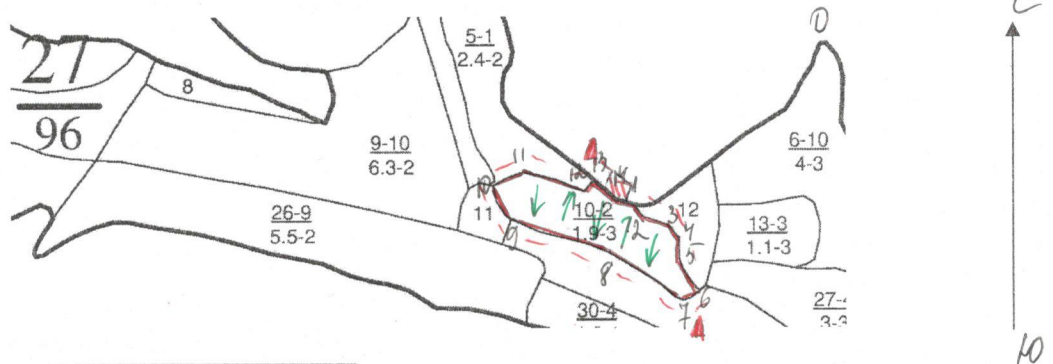
Местоположение лесных насаждений Липецкая область
(субъект Российской Федерации,

Данковское лесничество, Воскресенское участковое лесничество, кв. 27 вид. 10
лесничество (лесопарк), номер лесного квартала, лесотаксационного выдела)

Масштаб 1:10000

Площадь 1,9 га

Прореживание



№ точек	Румбы, °	Длина линий, м
Привязка т. 0 – квартальный столб		
0-1	ЮЗ-48	340
1-2	ЮВ-15	35
2-3	ЮВ-69	40
3-4	ЮВ-28	30
4-5	ЮЗ-03	40
5-6	ЮВ-39	50
6-7	ЮЗ-63	45
7-8	СЗ-57	120
8-9	СЗ-63	140
9-10	СЗ-30	50
10-11	СВ-62	40
11-12	ЮВ-73	90
12-13	СВ-45	30
13-14	ЮВ-87	50
14-1	ЮВ-70	40

Условные обозначения

- Граница квартала
- Граница выдела
- Граница участка
- Зона безопасности
- Знаки безопасности
- Направление валки
- Погрузочный пункт

Чертил: начальник Бигильдинского мастерского участка Овсянникова Е.И.

of
27.01.2020г