

УТВЕРЖДАЮ:

Зам. директор

А.В. Гункин

«09» января 2010 г.

ПРОЕКТ УХОДА ЗА ЛЕСАМИ
ПРОХОДНАЯ РУБКА

1. Общие сведения

Наименование субъекта Российской Федерации	Липецкая область
Наименование лесничества (лесопарка)	Грязинское
Наименование участкового лесничества	Балашихинское участковое лесничество
Целевое назначение лесов	Защитные
Категория защитных лесов	лесопарковые зоны
Договор купли-продажи лесных насаждений	№65 от 30.12.2019
Государственное задание на выполнение работ по охране, защите, воспроизводству лесов	

2. Местоположение и площадь участка

Номер лесного квартала	109
Номер лесотаксационного выдела	1
Общая площадь	0,9
Состав насаждения	10 С + 5
Тип леса, бонитет	СРСН I IA
Возраст	75
Полнота	0,8
Происхождение	искусственное

3. Характеристика лесорастительных и других условий

Элемент рельефа	равнинный
Тип лесорастительных условий	С 2
Размещение деревьев, подлежащих удалению или сохранению (равномерное, групповое, куртинное)	Равномерное
Другие условия	

4. Основные нормативы мероприятия

Интенсивность рубки ухода	6%
Исходный запас	320
Объем вырубаемой древесины	20
Сумма площадей сечений	
Характеристика вырубаемой части насаждения	В соответствии с п.22 Правил ухода за лесами

5. Содержание, этапы работ, сроки их выполнения и результаты

№№	Этапы работ	Сроки выполнения	Проектируемые результаты по этапам
1	2	3	4
1	Подготовительные лесосечные работы	По договору купли-продажи	Создание необходимых условий для безопасного и эффективного выполнения основных и заключительных лесосечных работ
2	Основные лесосечные работы	По договору купли-	Процессы, связанные с осуществлением рубок лесных насаждений (валка,

Проектируемая характеристика насаждения после проведения мероприятия по уходу за лесами		10С+Б, высота 0,8	
		продажи	трелевка древесины, частичная ее переработка, хранение древесины в лесу и иные процессы, технологически связанные с рубками лесных насаждений.
3	Заключительные этапы лесосечных работ	По договору купли-продажи	Очистка (доочистка) мест рубок от порубочных остатков.
4	Учет и оценка результатов работ	За 14 дней до окончания рубки	Акт осмотра лесосеки

6. Характеристика участка и его элементов (насаждения, древостоя и др.): исходных, сохраняемых при проведении мероприятий, проектируемых после проведения мероприятий

7. Технология выполнения работ:

- разметка в натуре границ погрузочных пунктов, магистральных и пасечных волоков (технологических коридоров), производственных и бытовых площадок;
- разметка в натуре границ мест размещения лесных складов;
- рубка деревьев на площадках погрузочных пунктов, трассах волоков, в местах размещения лесных складов, включая виды (породы) деревьев и кустарников, заготовка которых не допускается;
- рубка аварийных деревьев за границами лесосеки, угрожающих безопасной работе, включая виды (породы) деревьев и кустарников, заготовка которых не допускается;
- установка информационных знаков.

Проект составил (специалист, мастер) Медведев Н. В. «09» января 2020 г.
(Ф.И.О)

С проектом проведения мероприятий, технологией и этапами работ ознакомился
09.01.2020 Старцев С. В. Колесников В. В.
(дата, должность, подпись) (подпись)

С технологией и этапами работ по проекту ознакомил
Мастер (исполнитель) Медведев Н. В. «09» января 2020 г.

Технологическая схема рубки ухода.

Местоположение лесных насаждений: Липецкая область, Грязинское лесничество, Грязинский район

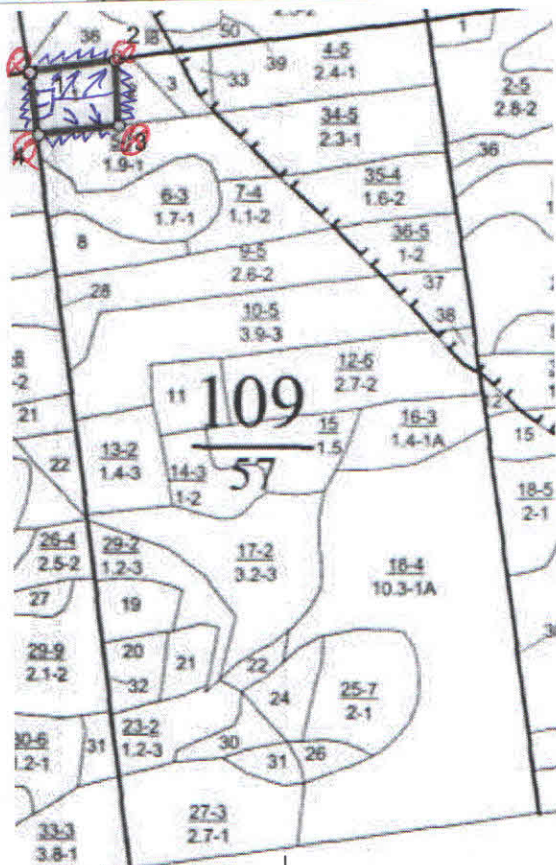
(субъект РФ, муниципальный район, лесничество (лесопарк), участковое лесничество, урочище (при наличии),

Балашовское участковое лесничество, квартал № 109, выдел № 1

номер (номера) лесного квартала, лесотаксационного выдела)

Масштаб: 1: 10000

Площадь: 0,9 га



Линия	Румб	Угол	Длина, м
1 - 2	СВ	82,5°	115,4
2 - 3	ЮВ	2,0°	85,0
3 - 4	ЮЗ	83,0°	107,1
4 - 1	СЗ	7,5°	83,5

	Ю		
квартальная просека		лесная дорога
граница лесосеки, неэксплуатационного участка		производственные и бытовые площадки	
граница 50 м зоны безопасности		погрузочные пункты, места складирования заготовленной древесины	
трассы волоков (технологических коридоров)		места размещения строений и сооружений	
направление валки		неэксплуатационный участок	НЭ
направление трелевки		места установки информационных знаков	⊗