

«Согласовано»
Директор ОКУ «Добровское лесничество»
А.П. Востриков
« 6 » сентября 2019 г.

«Утверждаю»
Директор ГАУ «Добровский лесхоз»
Г.И. Забабурин
« 5 » сентября 2019 г.

ПРОЕКТ
искусственного лесовосстановления
на весну, осень 2020 г.

1. Лесничество Добровское
Участковое лесничество Добровское
№ квартала 72 № выдела 25(4)
2. Площадь лесного участка, га 1,5
3. Лесорастительные условия лесного участка:
 - 3.1. Рельеф притеррасная полоса, пологие и волнистые склоны и ровное местоположение
 - 3.2. Гидрологические условия грунтовые воды 6-10м
(глубокое залегание грунтовых вод, периодический или длительный застой поверхностных вод)
 - 3.3. Почва темно-серые супесчаные почвы
(тип, влажность)
 - 3.4. Поврежденность почвы участка (степень) слабая
(слабая, средняя, сильная)
 - 3.5. Тип леса, тип лесорастительных условий Сдсн, С2
4. Категория участка лесовосстановления вырубка 2019 г.
(вырубка, гарь, прогалина, иная (год, месяц))
5. Исходный породный состав участка лесовосстановления 6Ос2Б1С1Дн
6. Количество пней, тыс.шт./га 0,696
 - 6.1. Средняя высота пней, см 10
 - 6.2. Средний диаметр пней, см 24
7. Состояние очистки от порубочных остатков и валежника (захлавленность) отсутствует
(отсутствует, слабая, средняя, сильная)
8. Степень задернения почвы средняя
(слабая, средняя, сильная)
9. Категория доступности для техники а – доступно без расчистки и корчевки пней
(а, б, в, г*)
10. Проектируемый способ лесовосстановления искусственный (лесные культуры)
11. Обоснование проектируемого способа лесовосстановления на данном участке естественное возобновление хозяйственно-ценными породами отсутствует.
 - 11.1. Обоснование главных лесных древесных пород 10Б – наиболее благоприятные условия произрастания для данной породы
 - 11.2. Обоснование породного состава восстанавливаемых лесов условия местопроизрастания соответствуют лесоводственно-биологическим, экологическим и иным особенностям культивируемой породы – березы повислой
12. Характеристика сохраненного подроста главных пород:
 - 12.1 Количество подроста по категориям крупности тыс.шт./га - _____
(мелкий, средний, крупный)

* а - доступно без расчистки и корчевки пней, б- узкополосная расчистка без корчевки пней, понижение пней, в- узкополосная расчистка с корчевкой пней диаметром до 24 см, г- широкополосная расчистка с корчевкой всех пней на полосах.

12.2. Количество подроста в пересчете на крупный, тыс. шт./га - в т.ч.
по породам -

12.3 Жизнеспособность подроста -
(жизнеспособный, нежизнеспособный)

12.4 Категория густоты -
(редкий, средний, густой)

12.5 Средняя высота подроста, м -

12.6 Средний возраст подроста, лет -

12.7 Встречаемость подроста, % -

12.8 Распределение по площади -
(равномерное, неравномерно, групповое)

13. Характеристика возобновления сопутствующих древесных пород,
кустарника: порода - количество, шт./га - средняя высота, м -

14. Характеристика возобновления нежелательных (малоценных) пород:
порода - количество, шт./га - средняя высота, м -

15. Зараженность почвы вредителями, вид, шт./га отсутствует

16. Период лесовосстановления ноябрь 2019 г. – октябрь 2024 г.
(начало, окончание (месяц, год))

17. *Технология искусственного лесовосстановления*

17.1. Метод создания: посадка лесных культур в апреле 2020 г.
(посадка/ посев (месяц, год))

17.2. Способ подготовки лесного участка: -

17.3. Способ обработки почвы: нарезка технологических борозд плугом
ПКЛ-70 в агрегате с трактором МТЗ-82

расстояния между центрами рядов посадочных, посевных мест 3,0 м,
срок подготовки почвы ноябрь 2019 г. месяц, год

17.4 Характеристика посадочного материала стандартные сеянцы берёзы
повислой, высотой 20 см и более, диаметром 2,0 мм
(вид, сеянцы, саженцы, возраст (лет), размеры стволика (высота, диаметр корневой шейки))

17.5. Характеристика посевного материала -
семена: селекционная категория семян, происхождение, класс качества семян

17.6. Предпосевная подготовка семян -
(снегование, стратификация, обработка фунгицидами, иное)

17.7. Норма высева в пересчете на семена I класса - кг/га

17.8. Размещение семян при посеве -
(строчками, лунками, иное)

17.9. Схема размещения посадочных, посевных мест, расстояния:
между рядами 3,0 м, в рядах 0,74 м

17.10. Густота посадки, посева 4,5 тыс.шт/га

17.11. Культивируемая порода, ед. берёза, 10Б
(главные и сопутствующие)

17.12. Схема смешения пород Б-Б-Б-Б-Б

17.13. Уходы: агротехнический, лесоводственный

Количество агротехнических уходов, общее 10 и по годам 2020 г. – 4-х
кратный, 2021 г. – 3-х кратный, 2022 г. – 2-х кратный, 2023 г. – 1-о
кратный.

Технология проведение механизированного ухода культиватором лесным в агрегате с трактором и уничтожение растительности в рядах и междурядьях на расстоянии 0,7 м от семян;

Количество лесоводственных уходов, общее - _____ и по годам - _____
(годы, количество)

Технология _____

17.14. Проектируемые показатели восстанавливаемых насаждений:

- приживаемость, %: 1 год 85%

параметры в возрасте отнесения к землям, на которых расположены леса:

- возраст 5 лет,

- количество деревьев главных пород, тыс.шт./га, всего не менее 2,0

- средняя высота главных пород, не менее 1,3 м, сопутствующих пород, - м.

18. Борьба с вредителями, болезнями леса _____ - _____
(перечень мероприятий, объем работы)

19. Противопожарные мероприятия устройство минерализованной полосы по периметру, протяженностью – 0,55 км.

(перечень мероприятий, объем работы)

20. Иные мероприятия (огораживание и др.) _____ - _____
(перечень мероприятий, объем работы)

21. Требования к молоднякам, площади которых подлежат отнесению к землям, на которых расположены леса, для признания работ по лесовосстановлению завершенными:

- состав, единиц: не менее 5 единиц берёзы

- количество деревьев главных пород не менее, тыс.шт./га не менее 2,0 тыс.шт./га

- средняя высота главных пород не менее, м не менее 1,3

- соотношение средних высот деревьев главных пород и сопутствующих (нежелательных) _____

22. Объём работ по лесовосстановлению, га 1,5
(площадь лесовосстановления)

К Проекту прилагаются:

Приложение 1. Карточка обследования лесного участка

Приложение 2. Перечётная ведомость жизнеспособного подроста при обследовании участка лесовосстановления

Приложение 3. Чертеж (схема) участка (с указанием географических координат)

Составлено:

« 4 » сентября 2019 г.

Начальник Добровского мастерского участка
должность


подпись

И.Г. Цэрүш
Ф.И.О.

**Карточка обследования лесного участка при выборе способа и
технологии лесовосстановления**

1. Лесничество Добровское
2. Участковое лесничество Добровское
3. Номер квартала 72
4. Номер выдела 25(4)
5. Площадь участка, га 1,5
6. План участка (прилагается к Карточке)
7. Категория площади: лесовосстановления вырубка 2019 г.
(вырубка, гарь, иная (год, месяц)
8. Исходный породный состав участка лесовосстановления, 6Ос2Б1С1Дн
9. Условия для работы техники: удовлетворительные
- 9.1. Количество пней, шт./га: всего 696, ср. диаметр 24
- 9.2. Захламленность, куб.м/га отсутствует
(отсутствует - менее 5 куб.м/га, слабая - 5 - 20 куб.м/га, средняя - 20 – 50 куб.м/га, сильная > 50 куб.м/га)
- 9.3. Доступность для работы техники доступно
10. Характеристика природно-климатических и лесорастительных условий лесного участка:
 - 10.1. Лесорастительная зона лесостепная зона
 - 10.2. Лесной район лесостепной район Европейской части РФ
 - 10.3. Целевое назначение лесов защитные
 - 10.4. Рельеф притеррасная полоса, пологие и волнистые склоны и ровное местоположение
 - 10.5. Почва темно-серые супесчаные почвы. Грунтовые воды 6-10м
(тип, степень увлажнения)
 - 10.6. Тип леса, тип лесорастительных условий Сдсн, С2
 - 10.7. Степень задернения почвы средняя
(отсутствует - до 10%, слабая - 11 - 30%, средняя - 31 - 50%, сильная > 50%)
11. Характеристика подроста главных (целевых) пород:
 - 11.1. Средняя высота - м,
 - 11.2. Средний возраст - лет,
 - 11.3. Количество, всего - тыс.шт./га, в том числе по породам -
 - 11.4. Категория густоты -
(редкий, средний, густой)
 - 11.5. Распределение по площади -
(равномерное, неравномерное, групповое)
 - 11.6. Жизнеспособность подроста -
(жизнеспособный, нежизнеспособный)
12. Характеристика возобновления мягколиственных пород:
 - 12.1. Порода -, 12.2. Количество - тыс.шт./га,
 - 12.3. Средняя высота - м
13. Источники обсеменения -

(порода, источник: одиночные (шт./га), куртины, полосы, стены леса)

14. Характеристика санитарного состояния _
(заселенность вредными организмами, болезни леса)

15. Предложения для разработки Проекта лесовосстановления:

15.1. Способ лесовосстановления искусственный (лесные культуры)
(естественный, искусственный (лесные культуры), комбинированный)

15.2. Главные (целевые) породы Берёза повислая

15.3. Срок лесовосстановления ноябрь 2019 г. – октябрь 2024г.
(начало, окончание (месяц, год))

16. Необходимость проведения предварительных и сопутствующих мероприятий:

16.1. Очистка вырубки, гари _ -

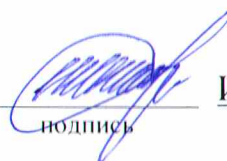
16.2. Санитарные _ -

16.3. Противопожарные устройство минерализованной полосы по периметру, протяженностью – 0,55 км.

16.4. Иные предложения _ -

Исполнитель(и):

Начальник Добровского мастерского участка
должность


подпись

И.Г. Цэрүш
Ф.И.О.

"4" сентября 2019 г.

**Перечетная ведомость жизнеспособного подроста при обследовании
лесного участка, предназначенного для искусственного
лесовосстановления**

1. Лесничество Добровское
2. Участковое лесничество Добровское
3. Номер квартала 72
4. Номер выдела 25(4)

Номер пробной площади (п.п.) номера учетных площадок	Порода	Распределение подроста по высоте, шт.				Средняя высота, м	Средний возраст, лет
		Мелкий (до 0,5 м)	Средний (0,51 - 1,5 м)	Крупный (свыше 1,5 м)	Итого		
1	2	3	4	5	6	7	8
Всего по участку подроста мягколиственных пород, тыс. шт.	-	-	-	-	-	-	-
Всего по участку подроста главных (целевых) пород	-	-	-	-	-	-	-
Коэффициент перевода		0,5	0,8	1,0			
С учетом коэффициента	-	-	-	-	-	-	-
Итого в пересчете на крупный, подроста главных (целевых) пород, тыс. штук	-	-	-	-	-	-	-

Исполнитель(и):

Начальник Добровского мастерского участка
должность

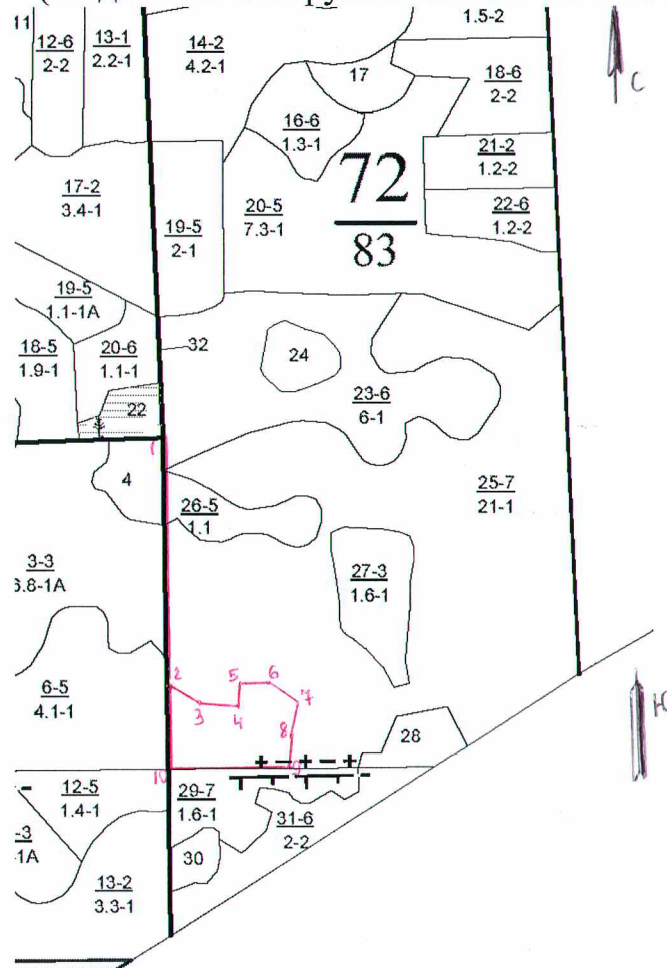

подпись

И.Г. Цэрүш
Ф.И.О.

"4" сентября 2019 г.

Приложение 3
к проекту лесовосстановления

Чертеж лесного участка
(по данным инструментальной съемки границ)



Данные инструментальной
съемки границ участка

Масштаб: 1:10000
Площадь участка – 1,5 га

NN точек	Румбы линий	Длина линий, м	NN точек	Румбы линий	Длина линий, м
1 – 2	ЮВ – 2	360	6 – 7	ЮВ – 54	40
2 – 3	ЮВ – 49	38	7 – 8	ЮЗ – 8	24
3 – 4	В – 0	51	8 – 9	ЮВ – 6	63
4 – 5	СЗ – 2	28	9 – 10	З – 0	153
5 – 6	ЮВ – 87	42	10 – 2	СЗ – 2	108

Исполнитель(и):

Начальник Добровского мастерского участка
должность


подпись

И.Г. Цэруш
Ф.И.О.

"4" сентября 2019 г.