

- 12.2. Количество подроста в пересчете на крупный, тыс. шт./га: - в т.ч. по породам _____
- 12.3 Жизнеспособность подроста: _____
(жизнеспособный, нежизнеспособный)
- 12.4 Категория густоты: _____
(редкий, средний, густой)
- 12.5 Средняя высота подроста, м: -
- 12.6 Средний возраст подроста, лет: -
- 12.7 Встречаемость подроста, %: -
- 12.8 Распределение по площади: -
(равномерное, неравномерное, групповое)
13. Характеристика возобновления сопутствующих древесных пород, кустарника: порода - количество, шт./га - средняя высота, м -
14. Характеристика возобновления нежелательных (малоценных) пород: порода - количество, шт./га - средняя высота, м -
15. Зараженность почвы вредителями, вид, шт./га: отсутствует
16. Период лесовосстановления: апрель 2020 г. – сентябрь 2024 г.
(начало, окончание (месяц, год))
17. Технология искусственного лесовосстановления
- 17.1. Метод создания: посадка лесных культур в апреле 2020 г.
(посадка/ посев (месяц, год))
- 17.2. Способ подготовки лесного участка: -
- 17.3. Способ обработки почвы: нарезка технологических борозд плугом ПКЛ-70 в агрегате с трактором МТЗ-82.
расстояния между центрами рядов посадочных, посевных мест 3,0 м, срок подготовки почвы апрель 2020 г. (месяц, год).
- 17.4 Характеристика посадочного материала: стандартные сеянцы березы повислой 1-о летние, высотой более 20 см, диаметр не менее 2 мм.
(вид, сеянцы, саженцы, возраст (лет), размеры стволика (высота, диаметр корневой шейки))
- 17.5. Характеристика посевного материала: -
семена: селекционная категория семян, происхождение, класс качества семян
- 17.6. Предпосевная подготовка семян: -
(снегование, стратификация, обработка фунгицидами, иное)
- 17.7. Норма высева в пересчете на семена 1 класса - кг/га
- 17.8. Размещение семян при посеве: -
(строчками, лунками, иное)
- 17.9. Схема размещения посадочных, посевных мест, расстояния: между рядами 3,0 м, в рядах 0,74 м.
- 17.10. Густота посадки, посева: 4,5 тыс.шт/га.
- 17.11. Культивируемая порода, ед.: береза, 10Б
(главные и сопутствующие)
- 17.12. Схема смешения пород: Б – Б – Б
- 17.13. Уходы: агротехнический, лесоводственный
Количество агротехнических уходов, общее 10 и по годам 2020г. – 4-х кратный, 2021г. – 3-х кратный, 2022г. – 2-х кратный, 2023г. – 1-о кратный.
Технология: проведение механизированного ухода культиватором лесным в агрегате с трактором и уничтожение растительности в рядах и междурядьях на расстоянии 0,7 м от сеянцев;
Количество лесоводственных уходов, общее - и по годам -
(годы, количество)
- Технология: -

**Карточка обследования лесного участка при выборе способа и
технологии лесовосстановления**

1. Лесничество Липецкое
2. Участковое лесничество Липецкое
3. Номер квартала 36
4. Номер выдела 5
5. Площадь участка, га: 1,5 га
6. План участка (прилагается к Карточке)
7. Категория площади лесовосстановления: вырубка 2015г.
(вырубка, гарь, иная (год, месяц))
8. Исходный породный состав участка лесовосстановления: 10С
9. Условия для работы техники: удовлетворительные.
- 9.1. Количество пней, шт./га: всего 330 шт./га, ср. диаметр 28 см.
- 9.2. Захламленность, куб.м/га: отсутствует
(отсутствует - менее 5 куб.м/га, слабая - 5 - 20 куб.м/га, средняя - 20 - 50 куб.м/га, сильная > 50 куб.м/га)
- 9.3. Доступность для работы техники: доступно.
10. Характеристика природно-климатических и лесорастительных условий лесного участка:
 - 10.1. Лесорастительная зона: лесостепная зона Европейской части РФ
 - 10.2. Лесной район: лесостепной район
 - 10.3. Целевое назначение лесов: защитные
 - 10.4. Рельеф: рельеф слабоволнистый
 - 10.5. Почва: слабо и средне оподзолённые супесчаные почвы, грунтовые воды около 2-5 м.
(тип, степень увлажнения)
 - 10.6. Тип леса, тип лесорастительных условий: ССРТ / Б₂
 - 10.7. Степень задернения почвы: слабая
(отсутствует - до 10%, слабая - 11 - 30%, средняя - 31 - 50%, сильная > 50%)
11. Характеристика подроста главных (целевых) пород:
 - 11.1. Средняя высота: - м,
 - 11.2. Средний возраст: - лет,
 - 11.3. Количество, всего - тыс.шт./га, в том числе по породам -
 - 11.4. Категория густоты: _____
(редкий, средний, густой)
 - 11.5. Распределение по площади: _____
(равномерное, неравномерное, групповое)
 - 11.6. Жизнеспособность подроста: _____
(жизнеспособный, нежизнеспособный)
12. Характеристика возобновления мягколиственных пород:
 - 12.1. Порода -, 12.2. Количество - тыс.шт./га,
 - 12.3. Средняя высота - м
13. Источники обсеменения: -
(порода, источник: одиночные (шт./га), куртины, полосы, стены леса)
14. Характеристика санитарного состояния: -

(заселенность вредными организмами, болезни леса)

15. Предложения для разработки Проекта лесовосстановления:

15.1. Способ лесовосстановления: искусственный (лесные культуры)

(естественный, искусственный (лесные культуры), комбинированный)

15.2. Главные (целевые) породы: береза повислая

15.3. Срок лесовосстановления: апрель 2020 г. – сентябрь 2024 г.

(начало, окончание (месяц, год))

16. Необходимость проведения предварительных и сопутствующих мероприятий:

16.1. Очистка вырубки, гари: -

16.2. Санитарные: -

16.3. Противопожарные: устройство минерализованной полосы по периметру, протяженностью – 0,7 км.

16.4. Иные предложения: -

Исполнитель:

Начальник Фашевского мастерского участка

(должность)



(подпись)

Чистозвонова Г.Н.

(Ф.И.О)

" 30 " января 2020 г.

Приложение 2
к проекту лесовосстановления

**Перечетная ведомость жизнеспособного подроста при обследовании
лесного участка, предназначенного для искусственного
лесовосстановления**

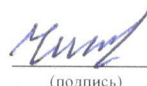
1. Лесничество Липецкое
2. Участковое лесничество Липецкое
3. Номер квартала 36
4. Номер выдела 5

Номер пробной площади (п.п.) номера учетных площадок	Порода	Распределение подроста по высоте, шт.				Средняя высота, м	Средний возраст, лет
		Мелкий (до 0,5 м)	Средний (0,51 - 1,5 м)	Крупный (свыше 1,5 м)	Итого		
1	2	3	4	5	6	7	8
Всего по участку подроста мягколиственных пород, тыс. шт.	-	-	-	-	-	-	-
Всего по участку подроста главных (целевых) пород	-	-	-	-	-	-	-
Коэффициент перевода		0,5	0,8	1,0			
С учетом коэффициента	-	-	-	-	-	-	-
Итого в пересчете на крупный, подроста главных (целевых) пород, тыс. штук	-	-	-	-	-	-	-

Исполнитель:

Начальник Фащевского мастерского участка

(должность)

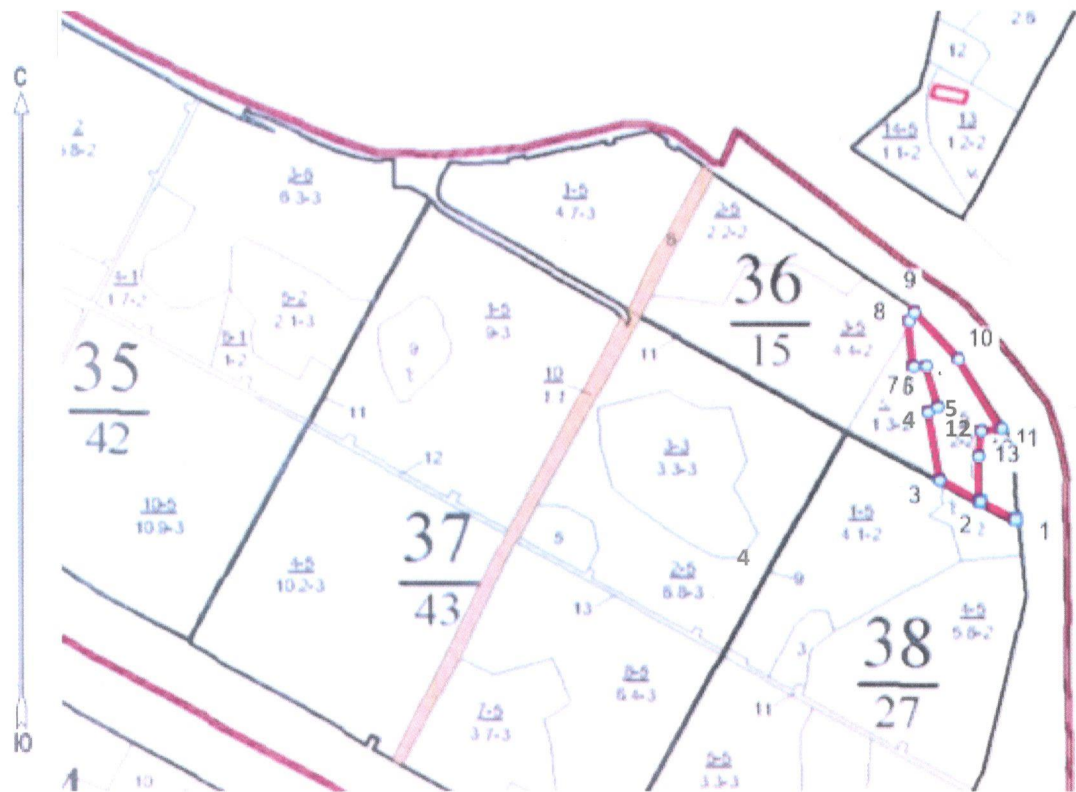

(подпись)

Чистозвонова Г.Н.

(Ф.И.О)

" 30 " января 2020 г.

Чертеж лесного участка
намеченного для проведения лесных культур 2020 года
(Липецкое лесничество, Липецкое участковое лесничество, кв. 36, выд. 5)



Данные инструментальной
съемки границ участка

Масштаб: 1: 10000
Площадь участка – 1,5 га

Линия	Румб	Угол	Длина, м
1 - 2	СЗ	62.5°	54
2 - 3	СЗ	62.5°	62
3 - 4	СЗ	9.5°	93
4 - 5	СВ	61.0°	15
5 - 6	СЗ	15.5°	58
6 - 7	ЮЗ	87.5°	17
7 - 8	СЗ	5.5°	62
8 - 9	СВ	30.5°	14
9 - 10	ЮВ	43.5°	86
10 - 11	ЮВ	32.0°	110
11 - 12	ЮЗ	82.5°	28
12 - 13	ЮЗ	6.0°	34
13 - 2	ЮВ	2.0°	61

Начальник Фащевского мастерского участка
(должность)

Чистозвонова Г.Н.
(подпись)

Чистозвонова Г.Н.
(Ф.И.О)

" 30 " января 2020 г.