



расчистка с корчевкой пней диаметром до 24 см, г- широкополосная расчистка с корчевкой всех пней на полосах.

12.2. Количество подроста в пересчете на крупный, тыс. шт./га: - в т.ч. по породам \_\_\_\_\_

12.3 Жизнеспособность подроста: -  
(жизнеспособный, нежизнеспособный)

12.4 Категория густоты: -  
(редкий, средний, густой)

12.5 Средняя высота подроста, м: -

12.6 Средний возраст подроста, лет: -

12.7 Встречаемость подроста, %: -

12.8 Распределение по площади: -  
(равномерное, неравномерное, групповое)

13. Характеристика возобновления сопутствующих древесных пород, кустарника: порода - количество, шт./га - средняя высота, м -

14. Характеристика возобновления нежелательных (малоценных) пород: порода - количество, шт./га - средняя высота, м -

15. Зараженность почвы вредителями, вид, шт./га: отсутствует

16. Период лесовосстановления: апрель 2020 г. – сентябрь 2025 г.  
(начало, окончание (месяц, год))

17. Технология искусственного лесовосстановления

17.1. Метод создания: посадка лесных культур в апреле 2020 г.  
(посадка/ посев (месяц, год))

17.2. Способ подготовки лесного участка: -

17.3. Способ обработки почвы: нарезка технологических борозд плугом ПКЛ-70 в агрегате с трактором МТЗ-82.

расстояния между центрами рядов посадочных, посевных мест 3,0 м, срок подготовки почвы апрель 2020 г. (месяц, год).

17.4 Характеристика посадочного материала: стандартные сеянцы сосны обыкновенной 2-х летние, высотой более 10 см, диаметр не менее 3 мм.  
(вид, сеянцы, саженцы, возраст (лет), размеры стволика (высота, диаметр корневой шейки))

17.5. Характеристика посевного материала: -

семена: селекционная категория семян, происхождение, класс качества семян

17.6. Предпосевная подготовка семян: -  
(снегование, стратификация, обработка фунгицидами, иное)

17.7. Норма высева в пересчете на семена 1 класса - кг/га

17.8. Размещение семян при посеве: -  
(строчками, лунками, иное)

17.9. Схема размещения посадочных, посевных мест, расстояния: между рядами 3,0 м, в рядах 0,74 м.

17.10. Густота посадки, посева: 4,5 тыс.шт/га.

17.11. Культивируемая порода, ед.: сосна, 10С  
(главные и сопутствующие)

17.12. Схема смешения пород: С – С – С

17.13. Уходы: агротехнический, лесоводственный

Количество агротехнических уходов, общее 10 и по годам 2020г. – 4-х кратный, 2021г. – 3-х кратный, 2022г. – 2-х кратный, 2023г. – 1-о кратный.

Технология: проведение механизированного ухода культиватором лесным в агрегате с трактором и уничтожение растительности в рядах и междурядьях на расстоянии 0,7 м от сеянцев;

Количество лесоводственных уходов, общее - и по годам -  
(годы, количество)

Технология: - \_\_\_\_\_.

17.14. Проектируемые показатели восстанавливаемых насаждений:

- приживаемость, %: 1 год не менее 85 %.

параметры в возрасте отнесения к землям, на которых расположены леса:

- возраст 6 лет,

- количество деревьев главных пород, тыс.шт./га, всего не менее 2,2 тыс.шт./га.

- средняя высота главных пород, не менее 1,1 м, сопутствующих пород, - м.

18. Борьба с вредителями, болезнями леса: \_\_\_\_\_.  
(перечень мероприятий, объем работы)

19. Противопожарные мероприятия: устройство минерализованной полосы по периметру участка, протяженностью – 0,44 км.  
(перечень мероприятий, объем работы)

20. Иные мероприятия (огораживание и др.): \_\_\_\_\_.  
(перечень мероприятий, объем работы)

21. Требования к молоднякам, площади которых подлежат отнесению к землям, на которых расположены леса, для признания работ по лесовосстановлению выполненными:

- состав, единиц: не менее 5 единиц сосны;

- количество деревьев главных пород не менее, тыс.шт./га: не менее 2,2 тыс.шт./га;

- средняя высота главных пород не менее, м: не менее 1,1 м;

- соотношение средних высот деревьев главных пород и сопутствующих (нежелательных): \_\_\_\_\_.

21. Объём работ по лесовосстановлению, га: 0,8 га.  
(площадь лесовосстановления)

К Проекту прилагаются:

Приложение 1. Карточка обследования лесного участка;

Приложение 2. Перечётная ведомость жизнеспособного подроста при обследовании участка лесовосстановления;

Приложение 3. Чертеж (схема) участка (с указанием географических координат).

Составлено:

« 30 » января 2020 г. \_\_\_\_\_ начальник Фашевского  
\_\_\_\_\_ мастерского участка \_\_\_\_\_ Чистозвонова Г.Н.  
(должность) (подпись) (Ф.И.О)

Согласовано:

« 31 » января 2020 г. \_\_\_\_\_ заместитель директора -  
\_\_\_\_\_ главный лесничий ОКУ «Липецкое  
\_\_\_\_\_ городское лесничество» \_\_\_\_\_ Селищев А.А.  
(должность) (подпись) (Ф.И.О)

**Карточка обследования лесного участка при выборе способа и технологии лесовосстановления**

1. Лесничество Липецкое
2. Участковое лесничество Липецкое
3. Номер квартала 43
4. Номер выдела 23(1)
5. Площадь участка, га: 0,8 га
6. План участка (прилагается к Карточке)
7. Категория площади лесовосстановления: прогалина, вырубка ед.дер. 2019г.  
(вырубка, гарь, иная (год, месяц))
8. Исходный породный состав участка лесовосстановления: ед.дер.10С
9. Условия для работы техники: удовлетворительные.
- 9.1. Количество пней, шт./га: всего 170 шт./га, ср. диаметр 24 см.
- 9.2. Захламленность, куб.м/га: отсутствует  
(отсутствует - менее 5 куб.м/га, слабая - 5 - 20 куб.м/га, средняя - 20 - 50 куб.м/га, сильная > 50 куб.м/га)
- 9.3. Доступность для работы техники: доступно.
10. Характеристика природно-климатических и лесорастительных условий лесного участка:
  - 10.1. Лесорастительная зона: лесостепная зона Европейской части РФ
  - 10.2. Лесной район: лесостепной район
  - 10.3. Целевое назначение лесов: защитные
  - 10.4. Рельеф: надпойменная терраса. Южные склоны и вершины дюнных всхолмлениях
  - 10.5. Почва: слабо-дерновые супесчаные почвы, грунтовые воды около 8-12 м.  
(тип, степень увлажнения)
  - 10.6. Тип леса, тип лесорастительных условий: СРЗЛ / В1
  - 10.7. Степень задернения почвы: средняя  
(отсутствует - до 10%, слабая - 11 - 30%, средняя - 31 - 50%, сильная > 50%)
11. Характеристика подроста главных (целевых) пород:
  - 11.1. Средняя высота: - м,
  - 11.2. Средний возраст: - лет,
  - 11.3. Количество, всего - тыс.шт./га, в том числе по породам -
  - 11.4. Категория густоты: -  
(редкий, средний, густой)
  - 11.5. Распределение по площади: -  
(равномерное, неравномерное, групповое)
  - 11.6. Жизнеспособность подроста: -  
(жизнеспособный, нежизнеспособный)
12. Характеристика возобновления мягколиственных пород:
  - 12.1. Порода -, 12.2. Количество - тыс.шт./га,
  - 12.3. Средняя высота - м
13. Источники обсеменения: -

(порода, источник: одиночные (шт./га), куртины, полосы, стены леса)

14. Характеристика санитарного состояния: -  
(заселенность вредными организмами, болезни леса)

15. Предложения для разработки Проекта лесовосстановления:

15.1. Способ лесовосстановления: искусственный (лесные культуры)  
(естественный, искусственный (лесные культуры), комбинированный)

15.2. Главные (целевые) породы: сосна обыкновенная

15.3. Срок лесовосстановления: апрель 2020 г. – сентябрь 2025 г.  
(начало, окончание (месяц, год))

16. Необходимость проведения предварительных и сопутствующих мероприятий:

16.1. Очистка вырубки, гари: -

16.2. Санитарные: -

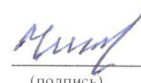
16.3. Противопожарные: устройство минерализованной полосы по периметру, протяженностью – 0,44 км.

16.4. Иные предложения: -

Исполнитель:

Начальник Фащевского мастерского участка

(должность)



(подпись)

Чистозвонова Г.Н.

(Ф.И.О)

" 30 " января 2020 г.

**Перечетная ведомость жизнеспособного подроста при обследовании  
лесного участка, предназначенного для искусственного  
лесовосстановления**

1. Лесничество Липецкое
2. Участковое лесничество Липецкое
3. Номер квартала 43
4. Номер выдела 23(1)

Номер пробной площади (п.п.) номера учетных площадок	Порода	Распределение подроста по высоте, шт.				Средняя высота, м	Средний возраст, лет
		Мелкий (до 0,5 м)	Средний (0,51 - 1,5 м)	Крупный (свыше 1,5 м)	Итого		
1	2	3	4	5	6	7	8
Всего по участку подроста мягколиственных пород, тыс. шт.	-	-	-	-	-	-	-
Всего по участку подроста главных (целевых) пород	-	-	-	-	-	-	-
Коэффициент перевода		0,5	0,8	1,0			
С учетом коэффициента	-	-	-	-	-	-	-
Итого в пересчете на крупный, подроста главных (целевых) пород, тыс. штук	-	-	-	-	-	-	-

Исполнитель:

Начальник Фашевского мастерского участка

(должность)



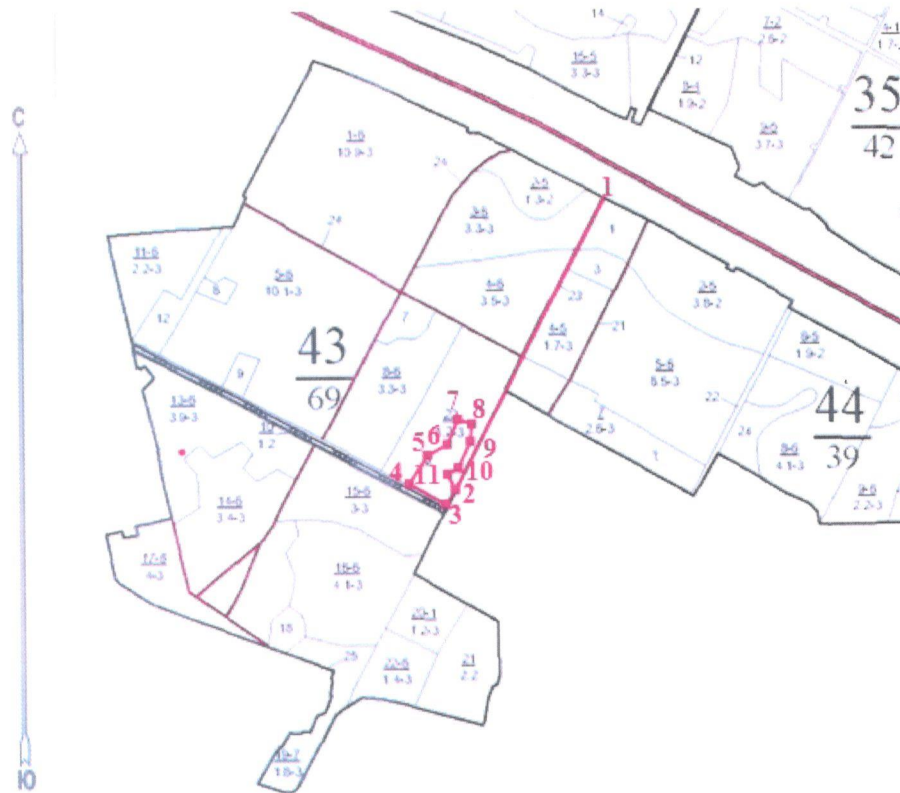
(подпись)

Чистозвонова Г.Н.

(Ф.И.О)

" 30 " января 2020 г.

Чертеж лесного участка  
намеченного для проведения лесных культур 2020 года  
(Липецкое лесничество, Липецкое участковое лесничество, кв. 43, выд. 23(1))



Данные инструментальной  
съемки границ участка

Масштаб: 1: 10000  
Площадь участка – 0,8 га

Номера точек	Длины линий	Румбы
1-2	610	ЮЗ-28°
2-3	32	ЮЗ-28°
3-4	79	СЗ-61°
4-5	63	СВ-31°
5-6	43	СВ-61°
6-7	51	СВ-24°
7-8	29	ЮВ-68°
8-9	32	ЮЗ-6°
9-10	54	ЮЗ-27°
10-11	23	ЮЗ-62°
11-2	33	ЮВ-26°

Начальник Фашевского мастерского участка  
(должность)

*Чистозвонова Г.Н.*  
(подпись)

Чистозвонова Г.Н.  
(Ф.И.О)

" 30 " января 2020 г.