

- 12.2. Количество подроста в пересчете на крупный, тыс. шт./га: - в т.ч. по породам _____
- 12.3 Жизнеспособность подроста: -
(жизнеспособный, нежизнеспособный)
- 12.4 Категория густоты: -
(редкий, средний, густой)
- 12.5 Средняя высота подроста, м: -
- 12.6 Средний возраст подроста, лет: -
- 12.7 Встречаемость подроста, %: -
- 12.8 Распределение по площади: -
(равномерное, неравномерно, групповое)
13. Характеристика возобновления сопутствующих древесных пород, кустарника: порода - количество, шт./га - средняя высота, м -
14. Характеристика возобновления нежелательных (малоценных) пород: порода - количество, шт./га - средняя высота, м -
15. Зараженность почвы вредителями, вид, шт./га: отсутствует
16. Период лесовосстановления: ноябрь 2019 г. – сентябрь 2025 г.
(начало, окончание (месяц, год))
17. Технология искусственного лесовосстановления
- 17.1. Метод создания: посадка лесных культур в апреле 2020 г.
(посадка/ посев (месяц, год))
- 17.2. Способ подготовки лесного участка: -
- 17.3. Способ обработки почвы: нарезка технологических борозд плугом ПКЛ-70 в агрегате с трактором МТЗ-82.
расстояния между центрами рядов посадочных, посевных мест 3,0 м, срок подготовки почвы ноябрь 2019 г. (месяц, год).
- 17.4 Характеристика посадочного материала: стандартные сеянцы сосны обыкновенной 2-х летние, высотой более 10 см, диаметр не менее 3 мм.
(вид, сеянцы, саженцы, возраст (лет), размеры стволика (высота, диаметр корневой шейки))
- 17.5. Характеристика посевного материала: -
семена: селекционная категория семян, происхождение, класс качества семян
- 17.6. Предпосевная подготовка семян: -
(снегование, стратификация, обработка фунгицидами, иное)
- 17.7. Норма высева в пересчете на семена I класса - кг/га
- 17.8. Размещение семян при посеве: -
(строчками, лунками, иное)
- 17.9. Схема размещения посадочных, посевных мест, расстояния: между рядами 3,0 м, в рядах 0,74 м.
- 17.10. Густота посадки, посева: 4,5 тыс.шт/га.
- 17.11. Культивируемая порода, ед.: сосна, 10С
(главные и сопутствующие)
- 17.12. Схема смешения пород: С – С – С
- 17.13. Уходы: агротехнический, лесоводственный
Количество агротехнических уходов, общее 10 и по годам 2020г. – 4-х кратный, 2021г. – 3-х кратный, 2022г. – 2-х кратный, 2023г. – 1-о кратный.
Технология: проведение механизированного ухода культиватором лесным в агрегате с трактором и уничтожение растительности в рядах и междурядьях на расстоянии 0,7 м от сеянцев;
Количество лесоводственных уходов, общее - и по годам -
(годы, количество)
- Технология: -

17.14. Проектируемые показатели восстанавливаемых насаждений:

– приживаемость, %: 1 год не менее 85 %.

параметры в возрасте отнесения к землям, на которых расположены леса:

– возраст 6 лет,

– количество деревьев главных пород, тыс.шт./га, всего не менее 2,0 тыс.шт./га.

– средняя высота главных пород, не менее 1,3 м, сопутствующих пород, - м.

18. Борьба с вредителями, болезнями леса: -.
(перечень мероприятий, объем работы)

19. Противопожарные мероприятия: устройство минерализованной полосы по периметру участка, протяженностью – 0,36 км.
(перечень мероприятий, объем работы)

20. Иные мероприятия (огораживание и др.): -.
(перечень мероприятий, объем работы)

21. Требования к молоднякам, площади которых подлежат отнесению к землям, на которых расположены леса, для признания работ по лесовосстановлению завершенными:

– состав, единиц: не менее 5 единиц сосны;

– количество деревьев главных пород не менее, тыс.шт./га: не менее 2,0 тыс.шт./га;

– средняя высота главных пород не менее, м: не менее 1,3 м;

– соотношение средних высот деревьев главных пород и сопутствующих (нежелательных): -.

21. Объем работ по лесовосстановлению, га: 0,5 га.
(площадь лесовосстановления)

К Проекту прилагаются:

Приложение 1. Карточка обследования лесного участка;

Приложение 2. Перечётная ведомость жизнеспособного подроста при обследовании участка лесовосстановления;

Приложение 3. Чертеж (схема) участка (с указанием географических координат).

Составлено:

« 25 » сентября 2019 г. начальник Фашевского
мастерского участка Чистозвонова Г.Н.
(должность) (подпись) (Ф.И.О)

Согласовано:

« 26 » сентября 2019 г. заместитель директора -
главный лесничий ОКУ «Липецкое
городское лесничество» Селищев А.А.
(должность) (подпись) (Ф.И.О)

**Карточка обследования лесного участка при выборе способа и
технологии лесовосстановления**

1. Лесничество Липецкое
2. Участковое лесничество Липецкое
3. Номер квартала 49
4. Номер выдела 3(1)
5. Площадь участка, га: 0,5 га
6. План участка (прилагается к Карточке)
7. Категория площади лесовосстановления: вырубка 2017г.
(вырубка, гарь, иная (год, месяц))
8. Исходный породный состав участка лесовосстановления: 10С
9. Условия для работы техники: удовлетворительные.
- 9.1. Количество пней, шт./га: всего 395 шт./га, ср. диаметр 20 см.
- 9.2. Захламленность, куб.м/га: отсутствует
(отсутствует - менее 5 куб.м/га, слабая - 5 - 20 куб.м/га, средняя - 20 - 50 куб.м/га, сильная > 50 куб.м/га)
- 9.3. Доступность для работы техники: доступно.
10. Характеристика природно-климатических и лесорастительных условий лесного участка:
 - 10.1. Лесорастительная зона: лесостепная зона Европейской части РФ
 - 10.2. Лесной район: лесостепной район
 - 10.3. Целевое назначение лесов: защитные
 - 10.4. Рельеф: пологие дюнные всхолмления
 - 10.5. Почва: слабо и средне оподзоленные пески, грунтовые воды около 4-6 м.
(тип, степень увлажнения)
- 10.6. Тип леса, тип лесорастительных условий: СТР / А₂
- 10.7. Степень задернения почвы: средняя
(отсутствует - до 10%, слабая - 11 - 30%, средняя - 31 - 50%, сильная > 50%)
11. Характеристика подроста главных (целевых) пород:
 - 11.1. Средняя высота: - м,
 - 11.2. Средний возраст: - лет,
 - 11.3. Количество, всего - тыс.шт./га, в том числе по породам -
 - 11.4. Категория густоты: -
(редкий, средний, густой)
 - 11.5. Распределение по площади: -
(равномерное, неравномерное, групповое)
 - 11.6. Жизнеспособность подроста: -
(жизнеспособный, нежизнеспособный)
12. Характеристика возобновления мягколиственных пород:
 - 12.1. Порода -, 12.2. Количество - тыс.шт./га,
 - 12.3. Средняя высота - м
13. Источники обсеменения: -
(порода, источник: одиночные (шт./га), куртины, полосы, стены леса)
14. Характеристика санитарного состояния: -

(заселенность вредными организмами, болезни леса)

15. Предложения для разработки Проекта лесовосстановления:

15.1. Способ лесовосстановления: искусственный (лесные культуры)

(естественный, искусственный (лесные культуры), комбинированный)

15.2. Главные (целевые) породы: сосна обыкновенная

15.3. Срок лесовосстановления: ноябрь 2019 г. – сентябрь 2025 г.

(начало, окончание (месяц, год))

16. Необходимость проведения предварительных и сопутствующих мероприятий:

16.1. Очистка вырубki, гари: -

16.2. Санитарные: -

16.3. Противопожарные: устройство минерализованной полосы по периметру, протяженностью – 0,36 км.

16.4. Иные предложения: -

Исполнитель:

Начальник Фащевского мастерского участка

(должность)



(подпись)

Чистозвонова Г.Н.

(Ф.И.О)

" 25 " сентября 2019 г.

**Перечетная ведомость жизнеспособного подроста при обследовании
лесного участка, предназначенного для искусственного
лесовосстановления**

1. Лесничество Липецкое
2. Участковое лесничество Липецкое
3. Номер квартала 49
4. Номер выдела 3(1)

Номер пробной площади (п.п.) номера учетных площадок	Порода	Распределение подроста по высоте, шт.				Средняя высота, м	Средний возраст, лет
		Мелкий (до 0,5 м)	Средний (0,51 - 1,5 м)	Крупный (свыше 1,5 м)	Итого		
1	2	3	4	5	6	7	8
Всего по участку подроста мягколиственных пород, тыс. шт.	-	-	-	-	-	-	-
Всего по участку подроста главных (целевых) пород	-	-	-	-	-	-	-
Коэффициент перевода		0,5	0,8	1,0			
С учетом коэффициента	-	-	-	-	-	-	-
Итого в пересчете на крупный, подроста главных (целевых) пород, тыс. штук	-	-	-	-	-	-	-

Исполнитель:

Начальник Фашевского мастерского участка

(должность)

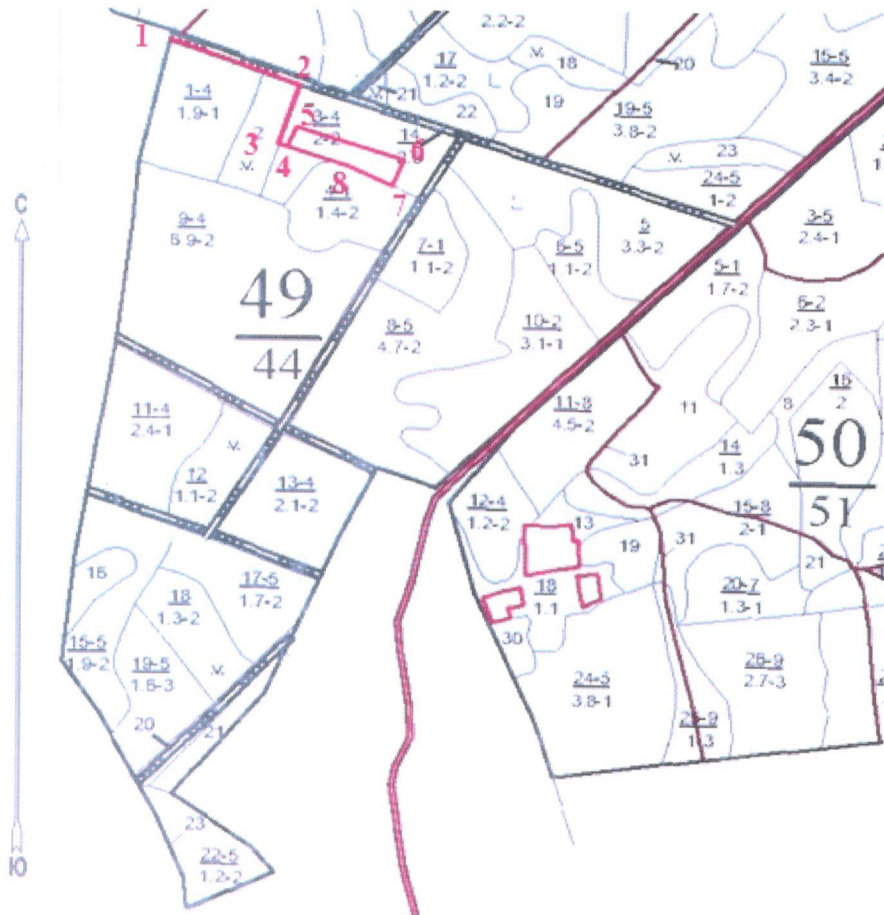

(подпись)

Чистозвонова Г.Н.

(Ф.И.О)

" 25 " сентября 2019 г.

Чертеж лесного участка
намеченного для проведения лесных культур 2020 года
(Липецкое лесничество, Липецкое участковое лесничество, кв. 49, выд. 3(1))



Данные инструментальной
съемки границ участка

Масштаб: 1: 10000
Площадь участка – 0,5 га

Номера точек	Длины линий	Румбы
1-2	175	ЮВ-69°
2-3	85	ЮЗ-18°
3-4	12	ЮВ-65°
4-5	31	СВ-23°
5-6	142	ЮВ-72°
6-7	40	ЮЗ-21°
7-8	63	СЗ-64°
8-4	80	СЗ-71°

Начальник Фацевского мастерского участка
(должность)

Чистозвонова Г.Н.
(подпись)

Чистозвонова Г.Н.
(Ф.И.О)

" 25 " сентября 2019 г.