

«Согласовано»
Директор ОКУ «Липецкое городское
лесничество»
_____ Е.В. Аверин

«Утверждаю»
Директор ГАУ «Ленинский лесхоз»
_____ Э.В. Каширских

« 31 » _____ 2020 г.

« 31 » _____ 2020 г.

ПРОЕКТ
искусственного лесовосстановления
на весну, осень 2020 г.

1. Лесничество: Липецкое
Участковое лесничество: Липецкое
№ квартала 91 № выдела 3
2. Площадь лесного участка, га 1,1 га
3. Лесорастительные условия лесного участка:
 - 3.1. Рельеф: ровный
 - 3.2. Гидрологические условия: грунтовые воды около 6-10 м
(глубокое залегание грунтовых вод, периодический или длительный застой поверхностных вод)
 - 3.3. Почва: темно-серые супесчаные почвы.
(тип, влажность)
 - 3.4. Поврежденность почвы участка (степень): слабая
(слабая, средняя, сильная)
 - 3.5. Тип леса, тип лесорастительных условий: СДСН / С₂
4. Категория участка лесовосстановления: прогалина
(вырубка, гарь, прогалина, иная (год, месяц))
5. Исходный породный состав участка лесовосстановления: _____ - _____
6. Количество пней, тыс.шт./га: _____ - _____
 - 6.1. Средняя высота пней, см: _____ - _____
 - 6.2. Средний диаметр пней, см: _____ - _____
7. Состояние очистки от порубочных остатков и валежника (захламленность): отсутствует
(отсутствует, слабая, средняя, сильная)
8. Степень задернения почвы: средняя
(слабая, средняя, сильная)
9. Категория доступности для техники: а – доступно без расчистки и корчевки пней
(а, б, в, г*)
10. Проектируемый способ лесовосстановления: искусственный (лесные культуры)
11. Обоснование проектируемого способа лесовосстановления: на данном участке отсутствует возобновление хозяйственно-ценными породами.
 - 11.1. Обоснование главных лесных древесных пород: 10С - наиболее благоприятные условия произрастания для данной породы.
 - 11.2. Обоснование породного состава восстанавливаемых лесов: создание хвойных лесных насаждений в соответствии с природно-климатическими и почвенными условиями.
12. Характеристика сохраненного подроста главных пород:
 - 12.1 Количество подроста по категориям крупности тыс.шт./га: _____ - _____
(мелкий, средний, крупный)

* а - доступно без расчистки и корчевки пней, б- узкополосная расчистка без корчевки пней, понижение пней; в- узкополосная расчистка с корчевкой пней диаметром до 24 см, г- широкополосная расчистка с корчевкой всех пней на полосах.

- 12.2. Количество подроста в пересчете на крупный, тыс. шт./га: - в т.ч. по породам _____
- 12.3 Жизнеспособность подроста: -.
(жизнеспособный, нежизнеспособный)
- 12.4 Категория густоты: -.
(редкий, средний, густой)
- 12.5 Средняя высота подроста, м: -.
- 12.6 Средний возраст подроста, лет: -.
- 12.7 Встречаемость подроста, %: -.
- 12.8 Распределение по площади: -.
(равномерное, неравномерное, групповое)
13. Характеристика возобновления сопутствующих древесных пород, кустарника: порода - количество, шт./га - средняя высота, м -
14. Характеристика возобновления нежелательных (малоценных) пород: порода - количество, шт./га - средняя высота, м -
15. Зараженность почвы вредителями, вид, шт./га: отсутствует
16. Период лесовосстановления: апрель 2020 г. – сентябрь 2025 г.
(начало, окончание (месяц, год))
17. Технология искусственного лесовосстановления
- 17.1. Метод создания: посадка лесных культур в апреле 2020 г.
(посадка/ посев (месяц, год))
- 17.2. Способ подготовки лесного участка: -.
- 17.3. Способ обработки почвы: нарезка технологических борозд плугом ПКЛ-70 в агрегате с трактором МТЗ-82.
расстояния между центрами рядов посадочных, посевных мест 3,0 м, срок подготовки почвы апрель 2020 г. (месяц, год).
- 17.4 Характеристика посадочного материала: стандартные сеянцы сосны обыкновенной 2-х летние, высотой более 10 см, диаметр не менее 3 мм.
(вид, сеянцы, саженцы, возраст (лет), размеры стволика (высота, диаметр корневой шейки))
- 17.5. Характеристика посевного материала: -.
семена: селекционная категория семян, происхождение, класс качества семян
- 17.6. Предпосевная подготовка семян: -.
(снегование, стратификация, обработка фунгицидами, иное)
- 17.7. Норма высева в пересчете на семена I класса - кг/га
- 17.8. Размещение семян при посеве: -.
(строчками, лунками, иное)
- 17.9. Схема размещения посадочных, посевных мест, расстояния: между рядами 3,0 м, в рядах 0,74 м.
- 17.10. Густота посадки, посева: 4,5 тыс.шт/га.
- 17.11. Культивируемая порода, ед.: сосна, 10С.
(главные и сопутствующие)
- 17.12. Схема смешения пород: С – С – С
- 17.13. Уходы: агротехнический, лесоводственный
Количество агротехнических уходов, общее 10 и по годам 2020г. – 4-х кратный, 2021г. – 3-х кратный, 2022г. – 2-х кратный, 2023г. – 1-о кратный.
Технология: проведение механизированного ухода культиватором лесным в агрегате с трактором и уничтожение растительности в рядах и междурядьях на расстоянии 0,7 м от сеянцев;
Количество лесоводственных уходов, общее - и по годам -
(годы, количество)
- Технология: -.

**Карточка обследования лесного участка при выборе способа и
технологии лесовосстановления**

1. Лесничество Липецкое
2. Участковое лесничество Липецкое
3. Номер квартала 91
4. Номер выдела 3
5. Площадь участка, га: 1,1 га
6. План участка (прилагается к Карточке)
7. Категория площади лесовосстановления: прогалина.
(вырубка, гарь, иная (год, месяц))
8. Исходный породный состав участка лесовосстановления: -
9. Условия для работы техники: удовлетворительные.
- 9.1. Количество пней, шт./га: всего - шт./га, ср. диаметр - см.
- 9.2. Захламленность, куб.м/га: отсутствует
(отсутствует - менее 5 куб.м/га, слабая - 5 - 20 куб.м/га, средняя - 20 - 50 куб.м/га, сильная > 50 куб.м/га)
- 9.3. Доступность для работы техники: доступно.
10. Характеристика природно-климатических и лесорастительных условий лесного участка:
 - 10.1. Лесорастительная зона: лесостепная зона Европейской части РФ
 - 10.2. Лесной район: лесостепной район
 - 10.3. Целевое назначение лесов: защитные
 - 10.4. Рельеф: ровный
 - 10.5. Почва: темно-серые супесчаные почвы, грунтовые воды около 6-10 м.
(тип, степень увлажнения)
 - 10.6. Тип леса, тип лесорастительных условий: СДСН / С₂
 - 10.7. Степень задернения почвы: средняя
(отсутствует - до 10%, слабая - 11 - 30%, средняя - 31 - 50%, сильная > 50%)
11. Характеристика подроста главных (целевых) пород:
 - 11.1. Средняя высота: - м,
 - 11.2. Средний возраст: - лет,
 - 11.3. Количество, всего - тыс.шт./га, в том числе по породам -
 - 11.4. Категория густоты: -
(редкий, средний, густой)
 - 11.5. Распределение по площади: -
(равномерное, неравномерное, групповое)
 - 11.6. Жизнеспособность подроста: -
(жизнеспособный, нежизнеспособный)
12. Характеристика возобновления мягколиственных пород:
 - 12.1. Порода -, 12.2. Количество - тыс.шт./га,
 - 12.3. Средняя высота - м
13. Источники обсеменения: -
(порода, источник: одиночные (шт./га), куртины, полосы, стены леса)
14. Характеристика санитарного состояния: -
(заселенность вредными организмами, болезни леса)

15. Предложения для разработки Проекта лесовосстановления:

15.1. Способ лесовосстановления: искусственный (лесные культуры)
(естественный, искусственный (лесные культуры), комбинированный)

15.2. Главные (целевые) породы: сосна обыкновенная

15.3. Срок лесовосстановления: апрель 2020 г. – сентябрь 2025 г.
(начало, окончание (месяц, год))

16. Необходимость проведения предварительных и сопутствующих мероприятий:

16.1. Очистка вырубки, гари: -

16.2. Санитарные: -

16.3. Противопожарные: устройство минерализованной полосы по восточной границе участка, протяженностью – 0,13 км.

16.4. Иные предложения: -

Исполнитель:

Начальник Фашчевского мастерского участка

(должность)



(подпись)

Чистозвонова Г.Н.

(Ф.И.О)

" 30 " января 2020 г.

Приложение 2
к проекту лесовосстановления

**Перечетная ведомость жизнеспособного подроста при обследовании
лесного участка, предназначенного для искусственного
лесовосстановления**


1. Лесничество Липецкое
2. Участковое лесничество Липецкое
3. Номер квартала 91
4. Номер выдела 3

Номер пробной площади (п.п.) номера учетных площадок	Порода	Распределение подроста по высоте, шт.				Средняя высота, м	Средний возраст, лет
		Мелкий (до 0,5 м)	Средний (0,51 - 1,5 м)	Крупный (свыше 1,5 м)	Итого		
1	2	3	4	5	6	7	8
Всего по участку подроста мягколиственных пород, тыс. шт.	-	-	-	-	-	-	-
Всего по участку подроста главных (целевых) пород	-	-	-	-	-	-	-
Коэффициент перевода		0,5	0,8	1,0			
С учетом коэффициента	-	-	-	-	-	-	-
Итого в пересчете на крупный, подроста главных (целевых) пород, тыс. штук	-	-	-	-	-	-	-

Исполнитель:

Начальник Фашевского мастерского участка

(должность)


(подпись)

Чистозвонова Г.Н.

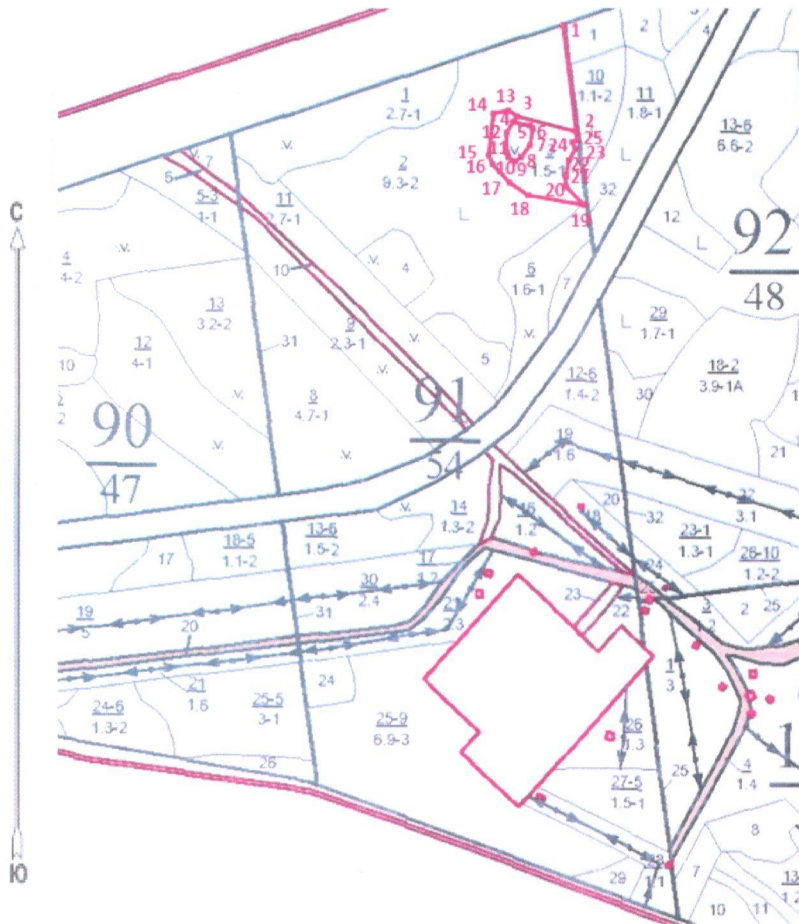
(Ф.И.О)

" 30 " января 2020 г.

Приложение 3
к проекту лесовосстановления

Чертеж лесного участка
намеченного для проведения лесных культур 2020 года
(Липецкое лесничество, Липецкое участковое лесничество, кв. 91, выд. 3)

Данные инструментальной
съемки границ участка



Номера точек	Длины линий	Румбы
1-2	160	ЮВ-8°
2-3	95	СЗ-76°
3-4	10	ЮЗ-30°
4-5	30	ЮВ-78°
5-6	5	ЮВ-37°
6-7	25	ЮЗ-10°
7-8	25	ЮЗ-39°
8-9	10	ЮЗ-60°
9-10	10	СЗ-58°
10-11	7	СЗ-28°
11-12	30	СВ-1°
12-4	20	СВ-32°
4-3	10	СВ-30°
3-13	15	СЗ-58°
13-14	20	ЮЗ-80°
14-15	65	ЮЗ-7°
15-16	15	ЮВ-25°
16-17	40	ЮВ-44°
17-18	35	ЮВ-58°
18-19	90	ЮВ-80°
19-20	40	СЗ-45°
20-21	15	СЗ-6°
21-22	25	СВ-12°
22-23	20	СВ-28°
23-24	10	СЗ-18°
24-25	7	СВ-64°
25-2	10	СЗ-8°

Масштаб: 1: 10000
Площадь участка – 1,1 га

Начальник Фашевского мастерского участка
(должность)

Чистозвонова Г.Н.
(подпись)

Чистозвонова Г.Н.
(Ф.И.О)

" 30 " января 2020 г.