

«Согласовано»
Директор ОКУ «Грязинское лесничество»
В.В. Балмочных
« 14 » сентября 2019 г.

«Утверждаю»
Директор ГАУ «Ленинский лесхоз»
В.В. Каширских
« 14 » сентября 2019 г.

ПРОЕКТ
искусственного лесовосстановления
на весну, осень 2020 г.

1. Лесничество: Грязинское
Участковое лесничество: Яманское
№ квартала 68 № выдела 8
2. Площадь лесного участка, га 0,2
3. Лесорастительные условия лесного участка:
 - 3.1. Рельеф: слабоволнистый
 - 3.2. Гидрологические условия: грунтовые воды 2-5 м
(глубокое залегание грунтовых вод, периодический или длительный застой поверхностных вод)
 - 3.3. Почва: слабо и средне-оподзоленные супесчаные
(тип, влажность)
 - 3.4. Поврежденность почвы участка (степень): слабая
(слабая, средняя, сильная)
 - 3.5. Тип леса, тип лесорастительных условий: ССРТ / В₂
4. Категория участка лесовосстановления: вырубка 2019 г
(вырубка, гарь, прогалина, иная (год, месяц))
5. Исходный породный состав участка лесовосстановления: 5С5Б
6. Количество пней, тыс.шт./га: 0,12
 - 6.1. Средняя высота пней, см: до 10 см
 - 6.2. Средний диаметр пней, см: 28
7. Состояние очистки от порубочных остатков и валежника (захламленность): отсутствует
(отсутствует, слабая, средняя, сильная)
8. Степень задернения почвы: средняя
(слабая, средняя, сильная)
9. Категория доступности для техники: а – доступно без расчистки и корчевки пней
(а, б, в, г*)
10. Проектируемый способ лесовосстановления: искусственный (лесные культуры)
11. Обоснование проектируемого способа лесовосстановления: на данном участке отсутствует возобновление хозяйственно-ценными породами.
 - 11.1. Обоснование главных лесных древесных пород: 10С - наиболее благоприятные условия произрастания для данной породы.
 - 11.2. Обоснование породного состава восстанавливаемых лесов: создание хвойных лесных насаждений, в соответствии с исходным породным составом участка и с природно-климатическими и почвенными условиями.
12. Характеристика сохраненного подроста главных пород:
 - 12.1 Количество подроста по категориям крупности тыс.шт./га: -
(мелкий, средний, крупный)

* а - доступно без расчистки и корчевки пней, б- узкополосная расчистка без корчевки пней, понижение пней; в- узкополосная расчистка с корчевкой пней диаметром до 24 см, г- широкополосная расчистка с корчевкой всех пней на полосах.

12.2. Количество подроста в пересчете на крупный, тыс. шт./га: в т.ч. по породам _____

12.3 Жизнеспособность подроста: .
(жизнеспособный, нежизнеспособный)

12.4 Категория густоты: .
(редкий, средний, густой)

12.5 Средняя высота подроста, м: .

12.6 Средний возраст подроста, лет: .

12.7 Встречаемость подроста, %: .

12.8 Распределение по площади: .
(равномерное, неравномерное, групповое)

13. Характеристика возобновления сопутствующих древесных пород, кустарника: порода - количество, шт./га - средняя высота, м -

14. Характеристика возобновления нежелательных (малоценных) пород: порода - количество, шт./га - средняя высота, м -

15. Зараженность почвы вредителями, вид, шт./га: отсутствует

16. Период лесовосстановления: октябрь 2019 г. – сентябрь 2025 г.
(начало, окончание (месяц, год))

17. Технология искусственного лесовосстановления

17.1. Метод создания: посадка лесных культур в апреле 2020 г.
(посадка/ посев (месяц, год))

17.2. Способ подготовки лесного участка: - _____

17.3. Способ обработки почвы: нарезка технологических борозд плугом ПКЛ-70 в агрегате с трактором МТЗ-82.

расстояния между центрами рядов посадочных, посевных мест 3,0 м, срок подготовки почвы октябрь 2019 г. (месяц, год).

17.4 Характеристика посадочного материала: стандартные сеянцы сосны обыкновенной 2-х летние, высотой не менее 10 см, диаметр не менее 3,0 мм.
(вид, сеянцы, саженцы, возраст (лет), размеры стволика (высота, диаметр корневой шейки))

17.5. Характеристика посевного материала: - _____

семена: селекционная категория семян, происхождение, класс качества семян

17.6. Предпосевная подготовка семян: - _____

(снегование, стратификация, обработка фунгицидами, иное)

17.7. Норма высева в пересчете на семена 1 класса - _____ кг/га

17.8. Размещение семян при посеве: - _____

(строчками, лунками, иное)

17.9. Схема размещения посадочных, посевных мест, расстояния:

между рядами 3,0 м, в рядах 0,74 м.

17.10. Густота посадки, посева: 4,5 тыс.шт/га.

17.11. Культивируемая порода, ед.: сосна обыкновенная, 10С
(главные и сопутствующие)

17.12. Схема смешения пород: С – С – С

17.13. Уходы: агротехнический, лесоводственный

Количество агротехнических уходов, общее 10 и по годам 2020г. – 4-х кратный, 2021г. – 3-х кратный, 2022г. – 2-х кратный, 2023г. – 1-но кратный.


Технология: проведение механизированного ухода культиватором лесным в агрегате с трактором и уничтожение растительности в рядах и междурядьях на расстоянии 0,7 м от сеянцев;

Количество лесоводственных уходов, общее - и по годам -
(годы, количество)

**Карточка обследования лесного участка при выборе способа и технологии
лесовосстановления**

1. Лесничество Грязинское
2. Участковое лесничество Яманское
3. Номер квартала 68
4. Номер выдела 8
5. Площадь участка, га: 0,2 га
6. План участка (прилагается к Карточке)
7. Категория площади лесовосстановления: вырубка 2019 г
(вырубка, гарь, иная (год, месяц))
8. Исходный породный состав участка лесовосстановления: 5С5Б
9. Условия для работы техники: удовлетворительные.
- 9.1. Количество пней, шт./га: всего 12, ср. диаметр 28 см
- 9.2. Захламленность, куб.м/га: отсутствует
(отсутствует - менее 5 куб.м/га, слабая - 5 - 20 куб.м/га, средняя - 20 - 50 куб.м/га, сильная > 50 куб.м/га)
- 9.3. Доступность для работы техники: доступно без расчистки и корчевки пней.
10. Характеристика природно-климатических и лесорастительных условий лесного участка:
 - 10.1. Лесорастительная зона: лесостепная зона Европейской части РФ
 - 10.2. Лесной район: лесостепной район
 - 10.3. Целевое назначение лесов: защитные
 - 10.4. Рельеф: слабоволнистый
 - 10.5. Почва: слабо и средне-оподзоленные супесчаные, грунтовые воды 2-5 м
(тип, степень увлажнения)
 - 10.6. Тип леса, тип лесорастительных условий: ССРТ / В₂
 - 10.7. Степень задернения почвы: средняя
(отсутствует - до 10%, слабая - 11 - 30%, средняя - 31 - 50%, сильная > 50%)
11. Характеристика подроста главных (целевых) пород:
 - 11.1. Средняя высота: - м,
 - 11.2. Средний возраст: - лет,
 - 11.3. Количество, всего - тыс.шт./га, в том числе по породам -
 - 11.4. Категория густоты: -
(редкий, средний, густой)
 - 11.5. Распределение по площади: -
(равномерное, неравномерное, групповое)
 - 11.6. Жизнеспособность подроста: -
(жизнеспособный, нежизнеспособный)
12. Характеристика возобновления мягколиственных пород:
 - 12.1. Порода -
 - 12.2. Количество - тыс.шт./га,
 - 12.3. Средняя высота - м
13. Источники обсеменения: -
(порода, источник: одиночные (шт./га), куртины, полосы, стены леса)

14. Характеристика санитарного состояния: не выявлено
(заселенность вредными организмами, болезни леса)
15. Предложения для разработки Проекта лесовосстановления:
- 15.1. Способ лесовосстановления: искусственный (лесные культуры)
(естественный, искусственный (лесные культуры), комбинированный)
- 15.2. Главные (целевые) породы: сосна обыкновенная
- 15.3. Срок лесовосстановления: октябрь 2019 г. – сентябрь 2025 г.
(начало, окончание (месяц, год))
16. Необходимость проведения предварительных и сопутствующих мероприятий:
- 16.1. Очистка вырубki, гари: очистка от порубочных остатков
- 16.2. Санитарные: -
- 16.3. Противопожарные: устройство минерализованной полосы по периметру уч-ка, протяженностью – 0,19 км
- 16.4. Иные предложения: -


Исполнитель(и): начальник маст.участка  А.Н.Пахомов
должность подпись Ф.И.О.

" 13 " сентября 2019 г.

**Перечетная ведомость жизнеспособного подроста при обследовании
лесного участка, предназначенного для искусственного
лесовосстановления**

1. Лесничество Грязинское
2. Участковое лесничество Яманское
3. Номер квартала 68
4. Номер выдела 8

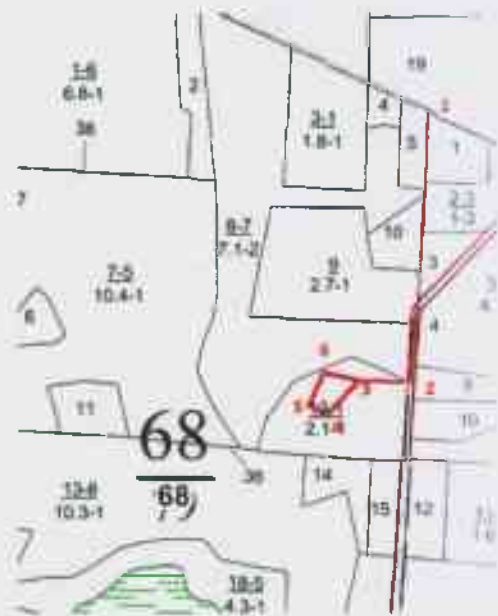
Номер пробной площади (п.п.) номера учетных площадок	Порода	Распределение подроста по высоте, шт.				Средняя высота, м	Средний возраст, лет
		Мелкий (до 0,5 м)	Средний (0,51 - 1,5 м)	Крупный (свыше 1,5 м)	Итого		
1	2	3	4	5	6	7	8
Всего по участку подроста мягколиственных пород, тыс. шт.	-	-	-	-	-	-	-
Всего по участку подроста главных (целевых) пород	-	-	-	-	-	-	-
Коэффициент перевода		0,5	0,8	1,0			
С учетом коэффициента	-	-	-	-	-	-	-
Итого в персчете на крупный, подроста главных (целевых) пород, тыс. штук	-	-	-	-	-	-	-

Исполнитель(и): начальник маст.участка  А.Н.Пахомов
должность подпись Ф.И.О.

" 13 " сентября 2019 г.

Приложение 3
к проекту лесовосстановления

Чертеж лесного участка
намеченного для проведения лесных культур 2020 года
Грязинское лесничество, Яманское участковое лесничество, кв. 68, выл. 8
(по данным инструментальной съемки границ)



Данные инструментальной
съемки границ участка

Масштаб: 10000
Площадь участка - га: 0,2

№ линии	Румб	Угол	Длина, м
1 - 2	ЮЗ	3,5°	368
2 - 3	СЗ	87,5°	72
3 - 4	СЗ	78,0°	49
4 - 5	ЮЗ	24,5°	50
5 - 6	ЮВ	72,5°	29
6 - 3	СВ	43,0°	60

Исполнитель(и):

Исполнитель(и):
начальник маст. участка

(должность, Ф.И.О., подпись)

А.Н.Пахомов

" 13 " сентября 2019 г.