

**ПРОЕКТ УХОДА ЗА ЛЕСАМИ  
 ПРОХОДНАЯ РУБКА**

**1. Общие сведения**

|  |   |
|--|---|
| Наименование субъекта Российской Федерации   | Липецкая область  |
| Наименование лесничества (лесопарка)   | Добровское  |
| Наименование участкового лесничества   | Добровское  |
| Целевое назначение лесов   | Защитные  |
| Категория защитных лесов   | Леса, расположенные в пустынных, полупустынных, лесостепных, лесотундровых зонах, степях, горах |
| Договор купли-продажи лесных насаждений  | №60 от 30.12.2019 г.  |
| Государственное задание на выполнение работ по охране, защите, воспроизводству лесов | от 30.12.2019 г № б/н   |

**2. Местоположение и площадь участка**

|                                |               |
|--------------------------------|---------------|
| Номер лесного квартала         | 167           |
| Номер лесотаксационного выдела | 1             |
| Общая площадь                  | 9,9           |
| Состав насаждения              | 10С1Б         |
| Тип леса, бонитет              | ССРТ,1        |
| Возраст                        | 80            |
| Полнота                        | 0,9           |
| Происхождение                  | искусственное |

**3. Характеристика лесорастительных и других условий**

|  |             |
|--|-------------|
| Элемент рельефа  | равнинный   |
| Тип лесорастительных условий   | В2          |
| Размещение деревьев, подлежащих удалению или сохранению ( равномерное, групповое, куртинное) | Равномерное |
| Другие условия   |             |

**4. Основные нормативы мероприятия**

|  |  |
|--|--|
| Интенсивность рубки ухода                  | 25%  |
| Исходный запас                             | 2800 м <sup>3</sup>                          |
| Объем вырубаемой древесины                 | 710 м <sup>3</sup>                           |
| Сумма площадей сечений                     |  |
| Характеристика вырубаемой части насаждения | В соответствии с п.22 Правил ухода за лесами |

**5. Содержание, этапы работ, сроки их выполнения и результаты**

| №№ | Этапы работ                           | Сроки выполнения                | Проектируемые результаты по этапам   |
|----|---------------------------------------|---------------------------------|--|
| 1  | 2                                     | 3                               | 4  |
| 1  | Подготовительные лесосечные работы    | Согласно договора купли-продажи | Установка информационных знаков, рубка аварийных деревьев за границами лесосеки, угрожающих безопасной работе                                |
| 2  | Основные лесосечные работы            | Согласно договора купли-продажи | Валка деревьев б/п «Хускварна», трелевка трактором МТЗ-82, раскряжевка, обрубка сучьев   |
| 3  | Заключительные этапы лесосечных работ | Согласно договора купли-продажи | Укладка порубочных остатков и неликвидных дров в кучи и валы, шириной не более 3 метров для последующего сжигания в пожаробезопасный период. |


|   |                                 |                               |                      |
|---|---------------------------------|-------------------------------|----------------------|
| 4 | Учет и оценка результатов работ | За 14 дней до окончания рубки | Акт осмотра лесосеки |
|---|---------------------------------|-------------------------------|----------------------|

6. Характеристика участка и его элементов (насаждения, древостоя и др.): исходных, сохраняемых при проведении мероприятий, проектируемых после проведения мероприятий


|   |                           |
|---|---------------------------|
| Проектируемая характеристика насаждения после проведения мероприятия по уходу за лесами | Состав 10С, Полнота – 0,7 |
|---|---------------------------|

7. Технология выполнения работ:

- разметка в натуре границ погрузочных пунктов, магистральных и пасечных волоков (технологических коридоров), производственных и бытовых площадок;
- разметка в натуре границ мест размещения лесных складов;
- рубка деревьев на площадках погрузочных пунктов, трассах волоков, в местах размещения лесных складов, включая виды (породы) деревьев и кустарников, заготовка которых не допускается;
- рубка аварийных деревьев за границами лесосеки, угрожающих безопасной работе, включая виды (породы) деревьев и кустарников, заготовка которых не допускается;
- установка информационных знаков.
- валка деревьев б/п «Хускварна»;
- трелевка трактором МТЗ-82;
- раскряжевка, обрубка сучьев;
- укладка порубочных остатков и неликвидных дров в кучи и валы, шириной не более 3 метров для последующего сжигания в пожаробезопасный период.

Проект составил: начальник Добровского м/у Цэрүш И.Г.  «01» марта 2020г.  
(Ф.И.О)

С проектом проведения мероприятий, технологией и этапами работ ознакомился

мр. с/ Цыгэв В.С. 

(дата, должность, подпись)

«01» марта 2020г.

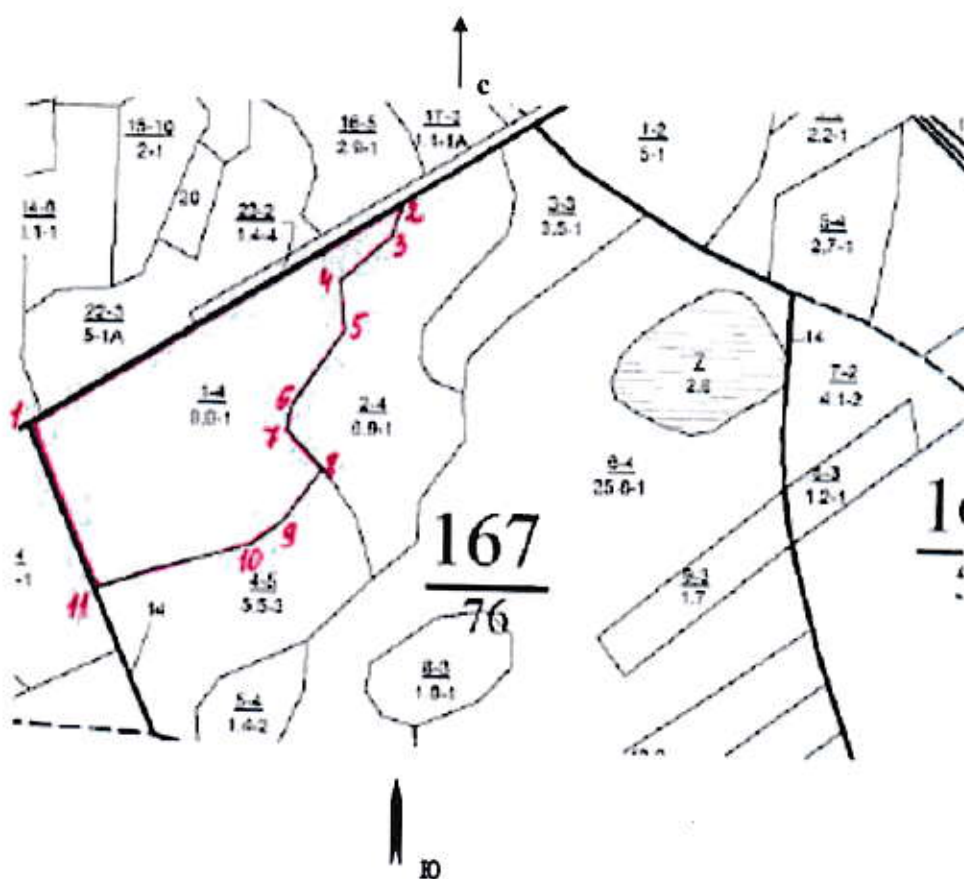
С технологией и этапами работ по проекту ознакомил:

начальник Добровского м/у Цэрүш И.Г.   
(дата, должность, подпись)

«01» марта 2020 г.

Технологическая схема (схемы) проведения мероприятия ухода за лесами (рубок ухода, дополнительных лесовосстановительных, противопожарных, лесозащитных и других мероприятий)

Общая схема участка и его привязки

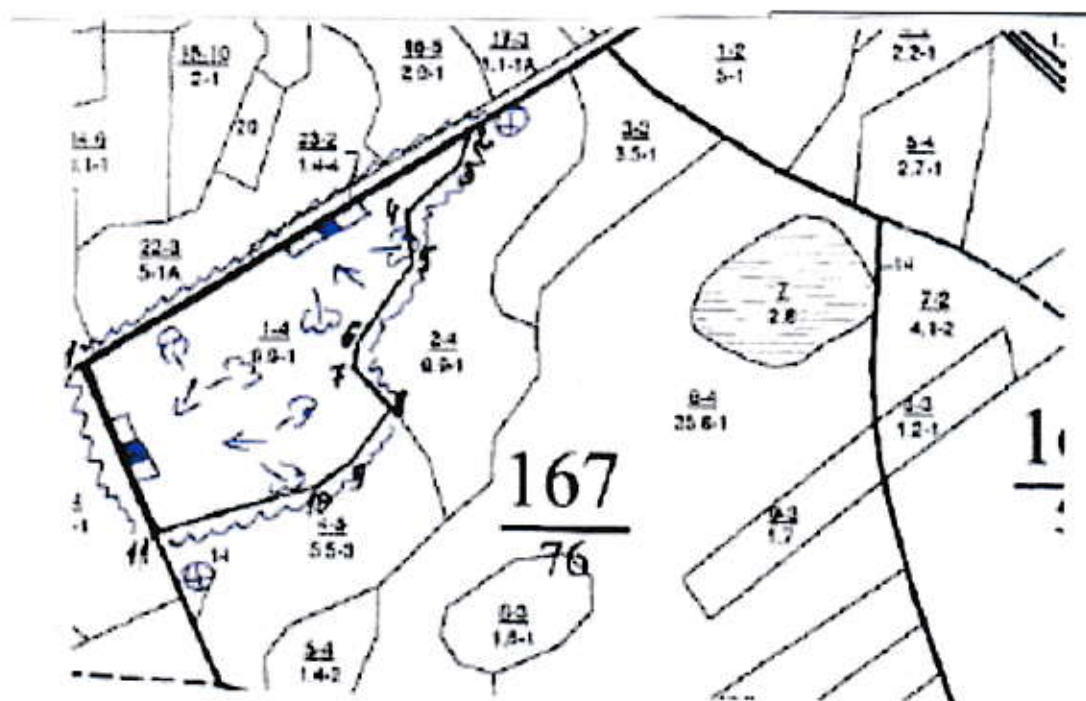


Румбы и длины линий

| №№ точек | Румбы       |               | Длины линий | №№ точек | Румбы       |               | Длины линий |
|----------|-------------|---------------|-------------|----------|-------------|---------------|-------------|
|          | направления | Угол, градусы |             |          | направления | Угол, градусы |             |
| 1-2      | СВ          | 58            | 560         | 8-9      | ЮЗ          | 36            | 82          |
| 2-3      | ЮЗ          | 16            | 50          | 9-10     | ЮЗ          | 51            | 45          |
| 3-4      | ЮЗ          | 48            | 90          | 10-11    | ЮЗ          | 72            | 210         |
| 4-5      | ЮВ          | 6             | 60          | 11-1     | СЗ          | 25            | 230         |
| 5-6      | ЮЗ          | 34            | 120         |          |             |               |             |
| 6-7      | ЮЗ          | 2             | 25          |          |             |               |             |
| 7-8      | ЮВ          | 46            | 70          |          |             |               |             |



Схема (схемы) выполнения технологических операций  
по видам мероприятий ухода за лесами



| Условные обозначения                       |  |   |  |
|--|--|---|--|
| Квартальная просека                        |  | Лесная дорога   |  |
| Граница лесосеки, неиспользуемого участка  |  | Производственные и бытовые площадки                             |  |
| Граница 50 м зоны безопасности             |  | Погрузочные пункты, места складирования заготовленной древесины |  |
| Трассы волоков (технологических коридоров) |  | Места размещения строений и сооружений                          |  |
| Направление валки                          |  | Неиспользуемый участок  |  |
| Направление трелевки                       |  | Места установки информационных знаков                           |  |