

**ПРОЕКТ УХОДА ЗА ЛЕСАМИ  
 ПРОРЕЖИВАНИЕ**

**1. Общие сведения**

Наименование субъекта Российской Федерации	Липецкая область
Наименование лесничества (лесопарка)	Добровское
Наименование участкового лесничества	Кривецкое
Целевое назначение лесов	Защитные
Категория защитных лесов	Леса, расположенные в пустынных, полупустынных, лесостепных, лесотундровых зонах, степях, горах
Договор купли-продажи лесных насаждений	№ 60 от 30.12.2019 г.
Государственное задание на выполнение работ по охране, защите, воспроизводству лесов	От 30.12.2019 № 6/н

**2. Местоположение и площадь участка**

Номер лесного квартала	168
Номер лесотаксационного выдела	2
Общая площадь	5,3
Состав насаждения	7С3Б
Тип леса, бонитет	ССРТ,1
Возраст	50
Полнота	1
Происхождение	искусственное

**3. Характеристика лесорастительных и других условий**

Элемент рельефа	равнинный
Тип лесорастительных условий	В2
Размещение деревьев, подлежащих удалению или сохранению ( равномерное, групповое, куртинное)	Равномерное
Другие условия	

**4. Основные нормативы мероприятия**

Интенсивность рубки ухода	25%
Исходный запас	1700м <sup>3</sup>
Объем вырубасмой древесины	392м <sup>3</sup>
Сумма площадей сечений	
Характеристика вырубасмой части насаждения	В соответствии с п.22 Правил ухода за лесами

**5. Содержание, этапы работ, сроки их выполнения и результаты**


№№	Этапы работ	Сроки выполнения	Проектируемые результаты по этапам
1	2	3	4
1	Подготовительные лесосечные работы	Согласно договора купли-продажи	Установка информационных знаков, рубка аварийных деревьев за границами лесосеки, угрожающих безопасной работе
2	Основные лесосечные работы	Согласно договора купли-продажи	Валка деревьев б/п «Хускварна», трелевка трактором МТЗ-82, раскряжевка, обрубка сучьев
3	Заключительные этапы лесосечных работ	Согласно договора купли-продажи	Укладка порубочных остатков и неликвидных дров в кучи и валы, шириной не более 3 метров для последующего сжигания в пожаробезопасный период.

4	Учет и оценка результатов работ	За 14 дней до окончания рубки	Акт осмотра лесосеки
---	---------------------------------	-------------------------------	----------------------

6. Характеристика участка и его элементов (насаждения, древостоя и др.): исходных, сохраняемых при проведении мероприятий, проектируемых после проведения мероприятий

Проектируемая характеристика насаждения после проведения мероприятия по уходу за лесами	Состав 7С3Б, Полнота – 0,7
---	----------------------------

7. Технология выполнения работ:
- разметка в натуре границ погрузочных пунктов, магистральных и пасечных волоков (технологических коридоров), производственных и бытовых площадок;
  - разметка в натуре границ мест размещения лесных складов;
  - рубка деревьев на площадках погрузочных пунктов, трассах волоков, в местах размещения лесных складов, включая виды (породы) деревьев и кустарников, заготовка которых не допускается;
  - рубка аварийных деревьев за границами лесосеки, угрожающих безопасной работе, включая виды (породы) деревьев и кустарников, заготовка которых не допускается;
  - установка информационных знаков.
  - валка деревьев б/п «Хускварна»;
  - трелевка трактором МТЗ-82;
  - раскряжевка, обрубка сучьев;
  - укладка порубочных остатков и неликвидных дров в кучи и валы, шириной не более 3 метров для последующего сжигания в пожаробезопасный период.

Проект составил: начальник Кривецкого м/у Кожевников В.В.  « 01 » марта 2020г.  
(Ф.И.О)

С проектом проведения мероприятий, технологией и этапами работ ознакомился

Бригадир Маскалев А.И. Мацу  
(дата, должность, подпись)

« 01 » марта 2020г.

С технологией и этапами работ по проекту ознакомил:

начальник Кривецкого м/у Кожевников В.В.  
(дата, должность, подпись)



« 01 » марта 2020г.

Технологическая схема (схемы) проведения мероприятия ухода за лесами (рубок ухода, дополнительных лесовосстановительных, противопожарных, лесозащитных и других мероприятий)

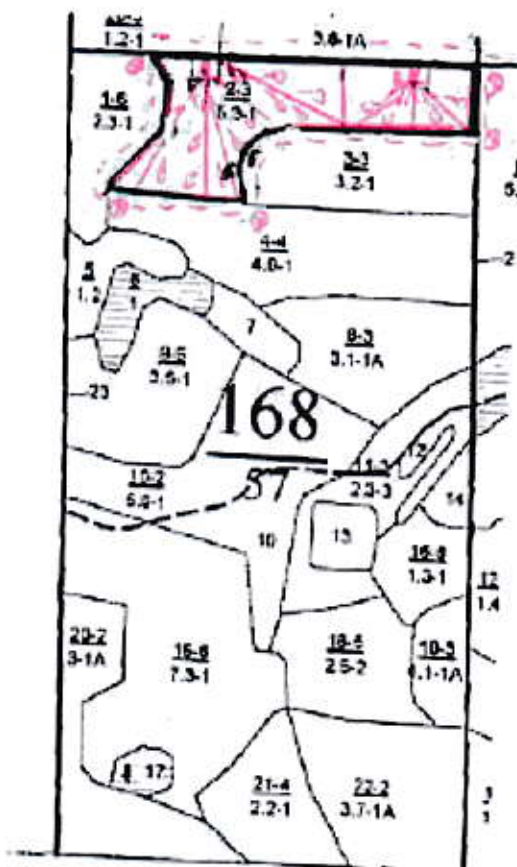
Общая схема участка и его привязки



Румбы и длины линий

№№ точек	Румбы		Длины линий	№№ точек	Румбы		Длины линий
	направления	Угол, градусы			направления	Угол, градусы	
1-2	ЮВ	1	85	7-8	СЗ	85	178
2-3	ЮЗ	87	250	8-9	СВ	43	110
3-4	ЮЗ	74	30	9-10	СВ	12	78
4-5	ЮЗ	45	40	10-11	СЗ	35	50
5-6	ЮЗ	24	25	11-1	ЮВ	89	428
6-7	ЮВ	8	50				

Схема (схемы) выполнения технологических операций по видам мероприятий ухода за лесами



Условные обозначения			
Квартальная просека		Лесная дорога	
Граница лесосеки, неэксплуатационного участка		Производственные и бытовые площадки	
Граница 50 м зоны безопасности		Погрузочные пункты, места складирования заготовленной древесины	
Трассы волоков (технологических коридоров)		Места размещения строений и сооружений	
Направление валки		Неэксплуатационный участок	
Направление трелевки		Места установки информационных знаков	