

**ПРОЕКТ УХОДА ЗА ЛЕСАМИ  
 ПРОХОДНАЯ РУБКА**

**1. Общие сведения**

Наименование субъекта Российской Федерации	Липецкая область
Наименование лесничества (лесопарка)	Добровское
Наименование участкового лесничества	Добровское
Целевое назначение лесов	Защитные
Категория защитных лесов	Леса, расположенные в пустынных, полупустынных, лесостепных, лесотундровых зонах, степях, горах
Договор купли-продажи лесных насаждений	№60 от 30.12.2019 г.
Государственное задание на выполнение работ по охране, защите, воспроизводству лесов	от 30.12.2019 г № б/н

**2. Местоположение и площадь участка**

Номер лесного квартала	177
Номер лесотаксационного выдела	5(2)
Общая площадь	8,4
Состав насаждения	10С
Тип леса, бонитет	ССРТ,1
Возраст	75
Полнота	0,9
Происхождение	искусственное

**3. Характеристика лесорастительных и других условий**

Элемент рельефа	равнинный
Тип лесорастительных условий	В2
Размещение деревьев, подлежащих удалению или сохранению ( равномерное, групповое, куртинное)	Равномерное
Другие условия	

**4. Основные нормативы мероприятия**

Интенсивность рубки ухода	25%
Исходный запас	3740 м <sup>3</sup>
Объем вырубаемой древесины	935 м <sup>3</sup>
Сумма площадей сечений	
Характеристика вырубаемой части насаждения	В соответствии с п.22 Правил ухода за лесами

**5. Содержание, этапы работ, сроки их выполнения и результаты**

№№	Этапы работ	Сроки выполнения	Проектируемые результаты по этапам
1	2	3	4
1	Подготовительные лесосечные работы	Согласно договора купли-продажи	Установка информационных знаков, рубка аварийных деревьев за границами лесосеки, угрожающих безопасной работе
2	Основные лесосечные работы	Согласно договора купли-продажи	Валка деревьев б/п «Хускварна», трелевка трактором МТЗ-82, раскряжевка, обрубка сучьев
3	Заключительные этапы лесосечных работ	Согласно договора купли-продажи	Укладка порубочных остатков и неликвидных дров в кучи и валы, шириной не более 3 метров для последующего сжигания в пожаробезопасный период.


4	Учет и оценка результатов работ	За 14 дней до окончания рубки	Акт осмотра лесосеки
---	---------------------------------	-------------------------------	----------------------

6. Характеристика участка и его элементов (насаждения, древостоя и др.): исходных, сохраняемых при проведении мероприятий, проектируемых после проведения мероприятий

Проектируемая характеристика насаждения после проведения мероприятия по уходу за лесами	Состав 10С, Полнота – 0,7
---	---------------------------

7. Технология выполнения работ:

- разметка в натуре границ погрузочных пунктов, магистральных и пасечных волоков (технологических коридоров), производственных и бытовых площадок;
- разметка в натуре границ мест размещения лесных складов;
- рубка деревьев на площадках погрузочных пунктов, трассах волоков, в местах размещения лесных складов, включая виды (породы) деревьев и кустарников, заготовка которых не допускается;
- рубка аварийных деревьев за границами лесосеки, угрожающих безопасной работе, включая виды (породы) деревьев и кустарников, заготовка которых не допускается;
- установка информационных знаков.
- валка деревьев б/п «Хускварна»;
- трелевка трактором МТЗ-82;
- раскряжевка, обрубка сучьев;
- укладка порубочных остатков и неликвидных дров в кучи и валы, шириной не более 3 метров для последующего сжигания в пожаробезопасный период.

Проект составил: начальник Добровского м/у Цэрүш И.Г.  «01» марта 2020г.  
(Ф.И.О)

С проектом проведения мероприятий, технологией и этапами работ ознакомился

лесоруб Зубков М.В.  
(дата, должность, подпись)

«01» марта 2020г.

С технологией и этапами работ по проекту ознакомил:

начальник Добровского м/у Цэрүш И.Г.  
(дата, должность, подпись)

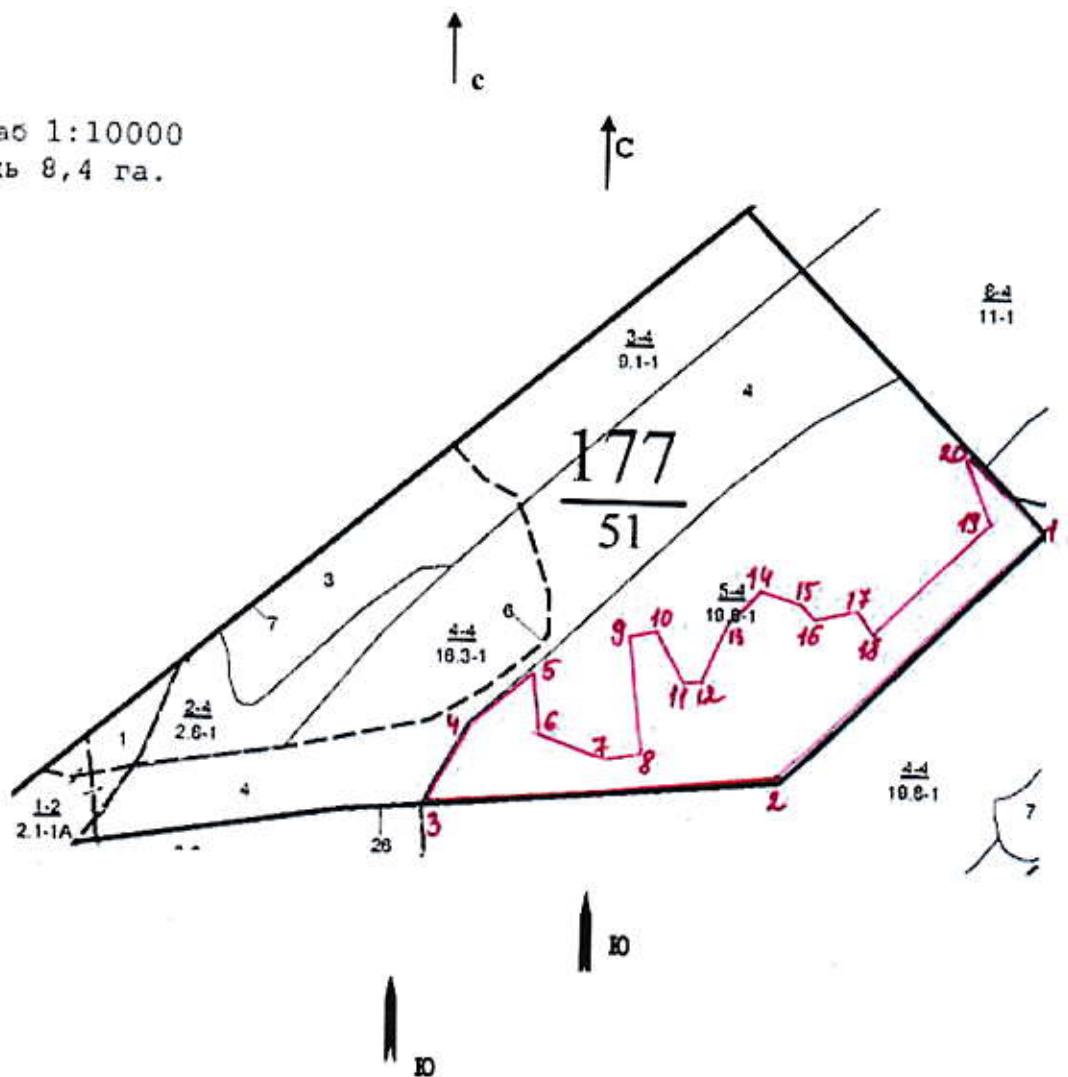


«01» марта 2020 г.

Технологическая схема (схемы) проведения мероприятия ухода за лесами (рубок ухода, дополнительных лесовосстановительных, противопожарных, лесозащитных и других мероприятий)

Общая схема участка и его привязки

Масштаб 1:10000  
Площадь 8,4 га.

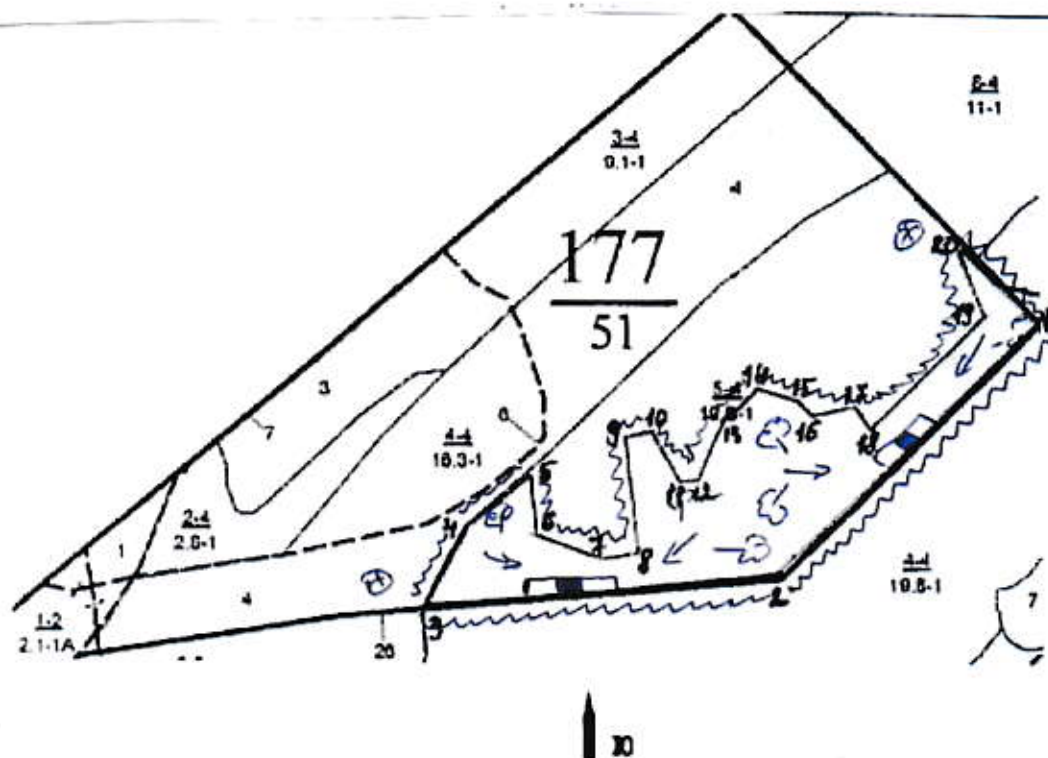


Румбы и длины линий

№№ точек	Румбы		Длины линий	№№ точек	Румбы		Длины линий
	направления	Угол, градусы			направления	Угол, градусы	
1-2	ЮЗ	47	440	11-12	СВ	89	26
2-3	ЮЗ	86	465	12-13	СВ	23	87
3-4	СВ	28	102	13-14	СВ	57	64
4-5	СВ	49	102	14-15	ЮВ	75	53
5-6	ЮВ	12	67	15-16	ЮВ	17	30
6-7	ЮВ	65	85	16-17	СВ	82	66
7-8	СВ	88	59	17-18	ЮВ	15	29
8-9	СЗ	7	151	18-19	СВ	50	212
9-10	СВ	86	42	19-20	СЗ	16	97
10-11	ЮВ	18	71	20-1	ЮВ	42	118



Схема (схемы) выполнения технологических операций по видам мероприятий ухода за лесами



Условные обозначения			
Квартальная просека		Лесная дорога	
Границы лесосеки, неиспользуемого участка		Производственные и бытовые площадки	
Граница 50 м зоны безопасности		Погрузочные пункты, места складирования заготовленной древесины	
Трассы волоков (технологических коридоров)		Места размещения строений и сооружений	
Направление вывозки		Неиспользуемый участок	
Направление трелевки		Места установки информационных знаков	