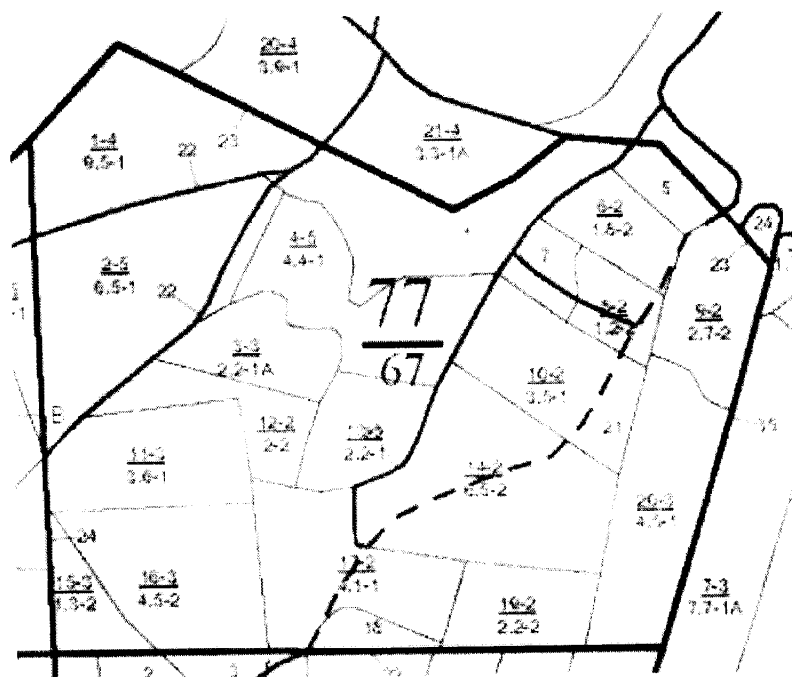


# Схема (схемы) выполнения технологических операций

## По видам мероприятий ухода за лесами



| Условные обозначения                           |  |                                                                 |  |
|------------------------------------------------|--|-----------------------------------------------------------------|--|
| Квартальная просека                            |  | Лесная дорога                                                   |  |
| Граница лесосеки, не эксплуатационного участка |  | Производственные и бытовые площадки                             |  |
| Граница 50м зоны безопасности                  |  | Погрузочные пункты, места складирования заготовленной древесины |  |
| Трассы волоков (технологических коридоров)     |  | Места размещения строений и сооружений                          |  |
| Направление валки                              |  | Не эксплуатационный участок                                     |  |
| Направление трелевки                           |  | Места установки информационных знаков                           |  |

Технологическая (лесовозная) дорога

Технологический (погрузочный пункт)

Технологические визиры

Пробные площади

Магистральный технологический волок (коридор)

Пасечный технологический волок (коридор)

Места стоянки (хранения) технических средств

Схема разработки пасеки

Места содействия лесовозобновлению

Полосы (площадки) расчистки

Схема обработки почвы

Схема посадки (посева) и др.

Места размещения бытовых помещений