

**ПРОЕКТ УХОДА ЗА ЛЕСАМИ  
 ПРОХОДНАЯ РУБКА**

**1. Общие сведения**

Наименование субъекта Российской Федерации	Липецкая область
Наименование лесничества (лесопарка)	Добровское
Наименование участкового лесничества	Кривецкое
Целевое назначение лесов	Защитные
Категория защитных лесов	леса, расположенные в пустынных, полупустынных, лесостепных, лесотундровых зонах, степях, горах
Договор купли-продажи лесных насаждений	№60 от 30.12.2019 г.
Государственное задание на выполнение работ по охране, защите, воспроизводству лесов	от 30.12.2019 г № б/н

**2. Местоположение и площадь участка**

Номер лесного квартала	148
Номер лесотаксационного выдела	5,6
Общая площадь	1,5
Состав насаждения	10С
Тип леса, бонитет	ССРТ,1
Возраст	64
Полнота	1
Происхождение	искусственное

**3. Характеристика лесорастительных и других условий**

Элемент рельефа	равнинный
Тип лесорастительных условий	В2
Размещение деревьев, подлежащих удалению или сохранению ( равномерное, групповое, куртинное)	Равномерное
Другие условия	

**4. Основные нормативы мероприятия**

Интенсивность рубки ухода	30%
Исходный запас	1260м <sup>3</sup>
Объем вырубаемой древесины	385м <sup>3</sup>
Сумма площадей сечений	
Характеристика вырубаемой части насаждения	В соответствии с п.22 Правил ухода за лесами

**5. Содержание, этапы работ, сроки их выполнения и результаты**

№№	Этапы работ	Сроки выполнения	Проектируемые результаты по этапам
1	2	3	4
1	Подготовительные лесосечные работы	Согласно договора купли-продажи	Установка информационных знаков, рубка аварийных деревьев за границами лесосеки, угрожающих безопасной работе
2	Основные лесосечные работы	Согласно договора купли-продажи	Валка деревьев б/п «Хускварна», трелевка трактором МТЗ-82, раскряжевка, обрубка сучьев
3	Заключительные этапы лесосечных работ	Согласно договора купли-продажи	Укладка порубочных остатков и неликвидных дров в кучи и валы, шириной не более 3 метров для последующего сжигания в пожаробезопасный период.
4	Учет и оценка результатов	За 14 дней	Акт осмотра лесосеки

работ	до окончания рубки	
-------	--------------------------	--

6. Характеристика участка и его элементов (насаждения, древостоя и др.): исходных, сохраняемых при проведении мероприятий, проектируемых после проведения мероприятий

Проектируемая характеристика насаждения после проведения мероприятия по уходу за лесами	Состав 10С, Полнота – 0,7
---	---------------------------

7. Технология выполнения работ:

- разметка в натуре границ погрузочных пунктов, магистральных и пасечных волоков (технологических коридоров), производственных и бытовых площадок;
- разметка в натуре границ мест размещения лесных складов;
- рубка деревьев на площадках погрузочных пунктов, трассах волоков, в местах размещения лесных складов, включая виды (породы) деревьев и кустарников, заготовка которых не допускается;
- рубка аварийных деревьев за границами лесосеки, угрожающих безопасной работе, включая виды (породы) деревьев и кустарников, заготовка которых не допускается;
- установка информационных знаков.
- валка деревьев б/п «Хускварна»;
- трелевка трактором МТЗ-82;
- раскряжевка, обрубка сучьев;
- укладка порубочных остатков и неликвидных дров в кучи и валы, шириной не более 3 метров для последующего сжигания в пожаробезопасный период.

Проект составил: начальник Кривецкого м/у Кожевников В.В. « 12 » мая 2020г.  
(Ф.И.О)

С проектом проведения мероприятий, технологией и этапами работ ознакомился

Морозов С.М. траншорше; ме  
(дата, должность, подпись)

« 12 » мая 2020г.

С технологией и этапами работ по проекту ознакомил:

начальник Кривецкого м/у Кожевников В.В.  
(дата, должность, подпись)



« 12 » мая 2020г.

Технологическая схема (схемы) проведения мероприятия ухода за лесами (рубок ухода, дополнительных лесовосстановительных, противопожарных, лесозащитных и других мероприятий)

Общая схема участка и его привязки

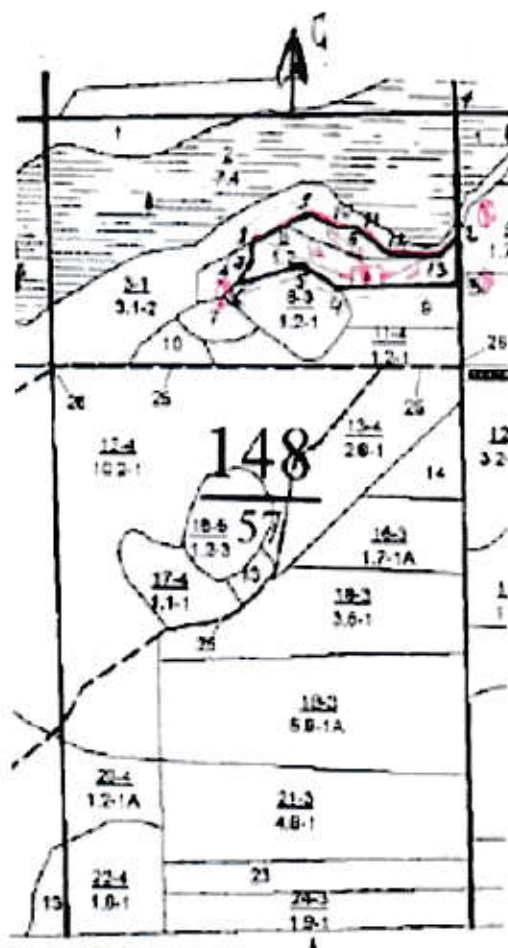


Румбы и длины линий

№№ точек	Румбы		Длины линий	№№ точек	Румбы		Длины линий
	направления	Угол, градусы			направления	Угол, градусы	
1-2	ЮВ	2	115	8-9	СВ	63	51
2-3	ЮВ	2	46	9-10	ЮВ	67	45
3-4	ЮЗ	88	162	10-11	ЮВ	89	28
4-5	СЗ	55	47	11-12	ЮВ	64	63
5-6	ЮЗ	76	98	12-13	СВ	87	70
6-7	СВ	35	33	13-2	СВ	47	27
7-8	СЗ	1	25				



Схема (схемы) выполнения технологических операций по видам мероприятий ухода за лесами



Условные обозначения			
Квартальная просека		Лесная дорога	
Границы лесосеки, неэксплуатационного участка		Производственные и бытовые площадки	
Граница 50 м зоны безопасности		Погрузочные пункты, места складирования заготовленной древесины	
Грести волоков (технологических коридоров)		Места размещения строений и сооружений	
Направление валки		Неэксплуатационный участок	
Направление трелевки		Места установки информационных знаков	