

**ПРОЕКТ УХОДА ЗА ЛЕСАМИ
 ПРОХОДНАЯ РУБКА**

1. Общие сведения

Наименование субъекта Российской Федерации	Липецкая область
Наименование лесничества (лесопарка)	Добровское
Наименование участкового лесничества	Добровское
Целевое назначение лесов	Защитные
Категория защитных лесов	Леса, расположенные в пустынных, полупустынных, лесостепных, лесотундровых зонах, степях, горах
Договор купли-продажи лесных насаждений	№25 от 20.05.2020 г.
Государственное задание на выполнение работ по охране, защите, воспроизводству лесов	от 20.05.2020 г № б/н

2. Местоположение и площадь участка

Номер лесного квартала	36
Номер лесотаксационного выдела	13
Общая площадь	13,7
Состав насаждения	10С+Б+ДН
Тип леса, бонитет	ССРТ, I
Возраст	68
Полнота	0,9
Происхождение	естественное

3. Характеристика лесорастительных и других условий

Элемент рельефа	равнинный
Тип лесорастительных условий	B2
Размещение деревьев, подлежащих удалению или сохранению (равномерное, групповое, куртинное)	Равномерное
Другие условия	

4. Основные нормативы мероприятия

Интенсивность рубки ухода	15%
Исходный запас	4520 м ³
Объем вырубаемой древесины	706 м ³
Сумма площадей сечений	
Характеристика вырубаемой части насаждения	В соответствии с п.22 Правил ухода за лесами

5. Содержание, этапы работ, сроки их выполнения и результаты

№№	Этапы работ	Сроки выполнения	Проектируемые результаты по этапам
1	2	3	4
1	Подготовительные лесосечные работы	Согласно договора купли-продажи	Установка информационных знаков, рубка аварийных деревьев за границами лесосеки, угрожающих безопасной работе
2	Основные лесосечные работы	Согласно договора купли-продажи	Валка деревьев б/п «Хускварна», трелевка трактором МТЗ-82, раскряжевка, обрубка сучьев
3	Заключительные этапы лесосечных работ	Согласно договора купли-продажи	Укладка порубочных остатков и неликвидных дров в кучи и валы, шириной не более 3 метров для последующего сжигания в пожаробезопасный период.
4	Учет и оценка результатов	За 14 дней	Акт осмотра лесосеки


4	Учет и оценка результатов работ	За 14 дней до окончания рубки	Акт осмотра лесосеки
---	---------------------------------	-------------------------------	----------------------

6. Характеристика участка и его элементов (насаждения, древостоя и др.): исходных, сохраняемых при проведении мероприятий, проектируемых после проведения мероприятий

Проектируемая характеристика насаждения после проведения мероприятия по уходу за лесами	Состав 10С+ДН, Полнота – 0,7
---	------------------------------

7. Технология выполнения работ:

- разметка в натуре границ погрузочных пунктов, магистральных и пасечных волоков (технологических коридоров), производственных и бытовых площадок;
- разметка в натуре границ мест размещения лесных складов;
- рубка деревьев на площадках погрузочных пунктов, трассах волоков, в местах размещения лесных складов, включая виды (породы) деревьев и кустарников, заготовка которых не допускается;
- рубка аварийных деревьев за границами лесосеки, угрожающих безопасной работе, включая виды (породы) деревьев и кустарников, заготовка которых не допускается;
- установка информационных знаков.
- валка деревьев б/п «Хускварна»;
- трелевка трактором МТЗ-82;
- раскряжевка, обрубка сучьев;
- укладка порубочных остатков и неликвидных дров в кучи и валы, шириной не более 3 метров для последующего сжигания в пожаробезопасный период.

Проект составил: начальник Добровского м/у Цэрүш И.Г.  «12» мая 2020г.
(Ф.И.О)

С проектом проведения мероприятий, технологией и этапами работ ознакомился
исполнитель Москалёв С. В. 
(дата, должность, подпись)

«12» марта 2020г.

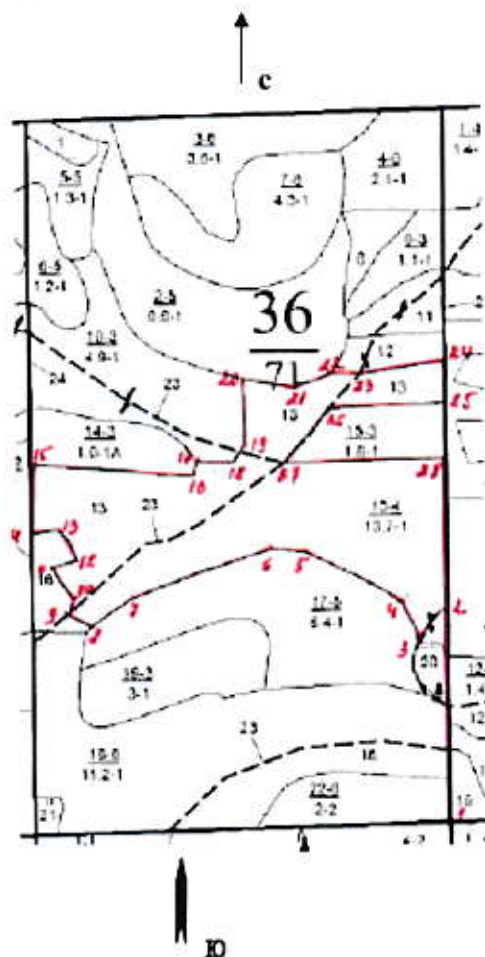
С технологией и этапами работ по проекту ознакомил:

начальник Добровского м/у Цэрүш И.Г. 
(дата, должность, подпись)

«12» мая 2020 г.

Технологическая схема (схемы) проведения мероприятия ухода за лесами (рубок ухода, дополнительных лесовосстановительных, противопожарных, лесозащитных и других мероприятий)

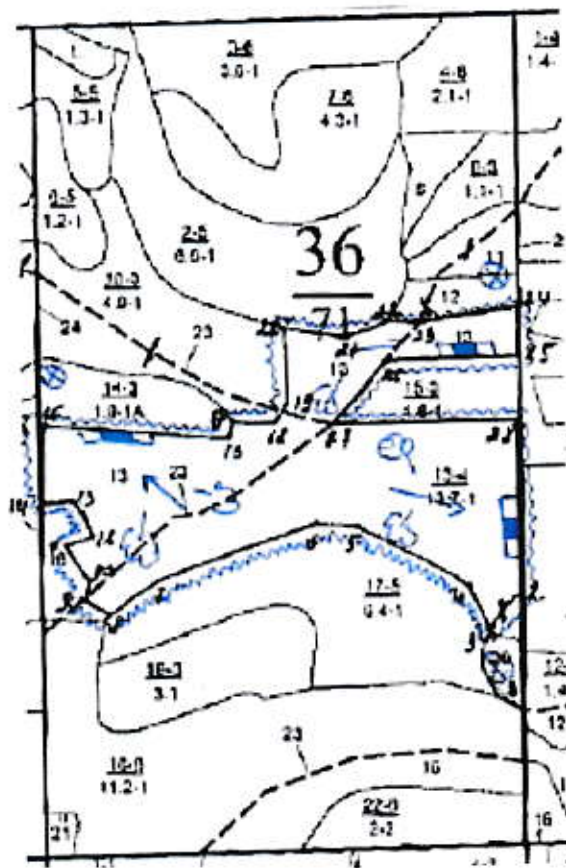
Общая схема участка и его привязки



Румбы и длины линий

№№ точек	Румбы		Длины линий	№№ точек	Румбы		Длины линий	№№ точек	Румбы		Длины линий
	направление	Угол, градусы			направление	Угол, градусы			направление	Угол, градусы	
1-2	СЗ	1	329	10-11	СЗ	35	60	19-20	СВ	2	105
2-3	ЮЗ	43	65	11-12	СВ	78	40	20-21	ЮВ	82	78
3-4	СЗ	31	83	12-13	СЗ	27	55	21-22	СВ	71	60
4-5	СЗ	65	150	13-14	ЮЗ	72	40	22-23	ЮВ	86	65
5-6	СЗ	87	74	14-15	СЗ	2	111	23-24	СВ	78	115
6-7	ЮЗ	70	207	15-16	ЮВ	85	260	24-25	ЮВ	1	60
7-8	ЮЗ	58	90	16-17	СВ	2	26	25-26	ЮЗ	86	180
8-9	СЗ	65	48	17-18	ЮВ	89	55	26-27	ЮЗ	39	110
9-10	СВ	10	35	18-19	СВ	30	25	27-28	СВ	88	269
								28-2	ЮВ	1	235

Схема (схемы) выполнения технологических операций по видам мероприятий ухода за лесами



Условные обозначения			
Квартальная просека		Лесная дорога	
Граница лесосеки, неиспользуемого участка		Производственные и бытовые площадки	
Граница 50 м зоны безопасности		Погрузочные пункты, места складирования заготовленной древесины	
Трассы волоков (технологических коридоров)		Места размещения строений и сооружений	
Направление вышки		Неиспользуемый участок	
Направление трелевки		Места установки информационных знаков	