

**ПРОЕКТ УХОДА ЗА ЛЕСАМИ
 ПРОРЕЖИВАНИЕ**

1. Общие сведения

Наименование субъекта Российской Федерации	Липецкая область
Наименование лесничества (лесопарка)	Добровское
Наименование участкового лесничества	Добровское
Целевое назначение лесов	Защитные
Категория защитных лесов	леса, расположенные в пустынных, полупустынных, лесостепных, лесотундровых зонах, степях, горах
Договор купли-продажи лесных насаждений	№60 от 30.12.2019 г.
Государственное задание на выполнение работ по охране, защите, воспроизводству лесов	от 30.12.2019 г № б/н

2. Местоположение и площадь участка

Номер лесного квартала	53
Номер лесотаксационного выдела	21
Общая площадь	3,4
Состав насаждения	8С1Б1ОС
Тип леса, бонитет	Серт,1
Возраст	59
Полнота	0,8
Происхождение	искусственное

3. Характеристика лесорастительных и других условий

Элемент рельефа	равнинный
Тип лесорастительных условий	В2
Размещение деревьев, подлежащих удалению или сохранению (равномерное, групповое, куртинное)	Равномерное
Другие условия	

4. Основные нормативы мероприятия

Интенсивность рубки ухода	15%
Исходный запас	790м ³
Объем вырубаемой древесины	118м ³
Сумма площадей сечений	
Характеристика вырубаемой части насаждения	В соответствии с п.22 Правил ухода за лесами

5. Содержание, этапы работ, сроки их выполнения и результаты

№№	Этапы работ	Сроки выполнения	Проектируемые результаты по этапам
1	2	3	4
1	Подготовительные лесосечные работы	Согласно договора купли-продажи	Установка информационных знаков, рубка аварийных деревьев за границами лесосеки, угрожающих безопасной работе
2	Основные лесосечные работы	Согласно договора купли-продажи	Валка деревьев б/п «Хускварна», трелевка трактором МТЗ-82, раскряжевка, обрубка сучьев
3	Заключительные этапы лесосечных работ	Согласно договора купли-продажи	Укладка порубочных остатков и неликвидных дров в кучи и валы, шириной не более 3 метров для последующего сжигания в пожаробезопасный период.
4	Учет и оценка результатов	За 14 дней	Акт осмотра лесосеки


работ	до окончания рубки	
-------	--------------------------	--

6. Характеристика участка и его элементов (насаждения, древостоя и др.): исходных, сохраняемых при проведении мероприятий, проектируемых после проведения мероприятий

Проектируемая характеристика насаждения после проведения мероприятия по уходу за лесами	Состав 8С1Б1ОС, Полнота – 0,7
---	-------------------------------

7. Технология выполнения работ:

- разметка в натуре границ погрузочных пунктов, магистральных и пасечных волоков (технологических коридоров), производственных и бытовых площадок;
- разметка в натуре границ мест размещения лесных складов;
- рубка деревьев на площадках погрузочных пунктов, трассах волоков, в местах размещения лесных складов, включая виды (породы) деревьев и кустарников, заготовка которых не допускается;
- рубка аварийных деревьев за границами лесосеки, угрожающих безопасной работе, включая виды (породы) деревьев и кустарников, заготовка которых не допускается;
- установка информационных знаков.
- валка деревьев б/п «Хускварна»;
- трелевка трактором МТЗ-82;
- раскряжевка, обрубка сучьев;
- укладка порубочных остатков и неликвидных дров в кучи и валы, шириной не более 3 метров для последующего сжигания в пожаробезопасный период.

Проект составил: начальник Добровского м/у Цэрүш И.Г.  «01» мая 2020г.
(Ф.И.О)

С проектом проведения мероприятий, технологией и этапами работ ознакомился

мр-т Бородкин В.А.

(дата, должность, подпись)

«01» мая 2020 г.

С технологией и этапами работ по проекту ознакомил:

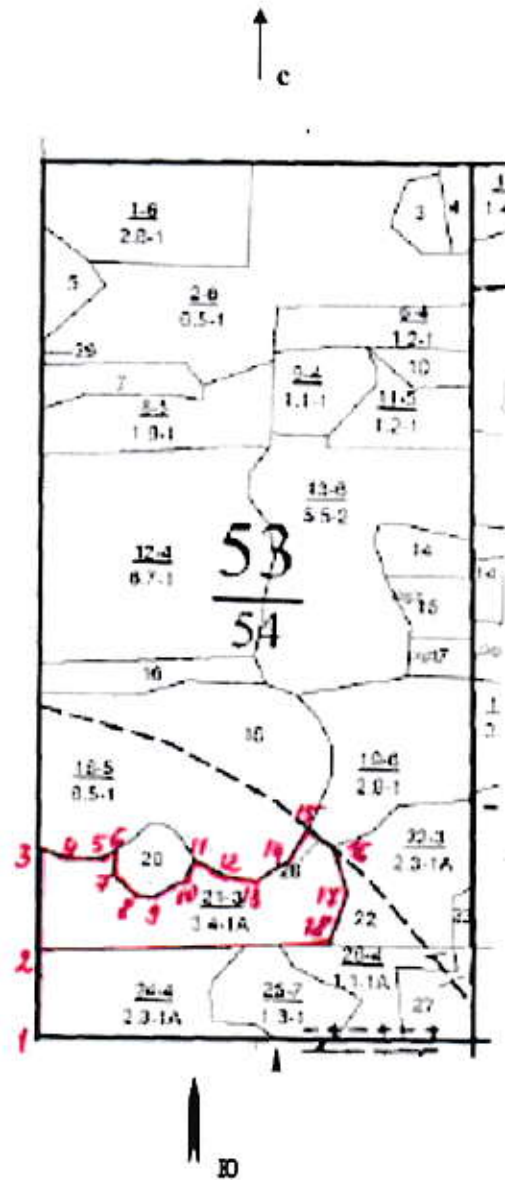
начальник Добровского м/у Цэрүш И.Г. 

(дата, должность, подпись)

«01» мая 2020г.

Технологическая схема (схемы) проведения мероприятия ухода за лесами (рубок ухода, дополнительных лесовосстановительных, противопожарных, лесозащитных и других мероприятий)

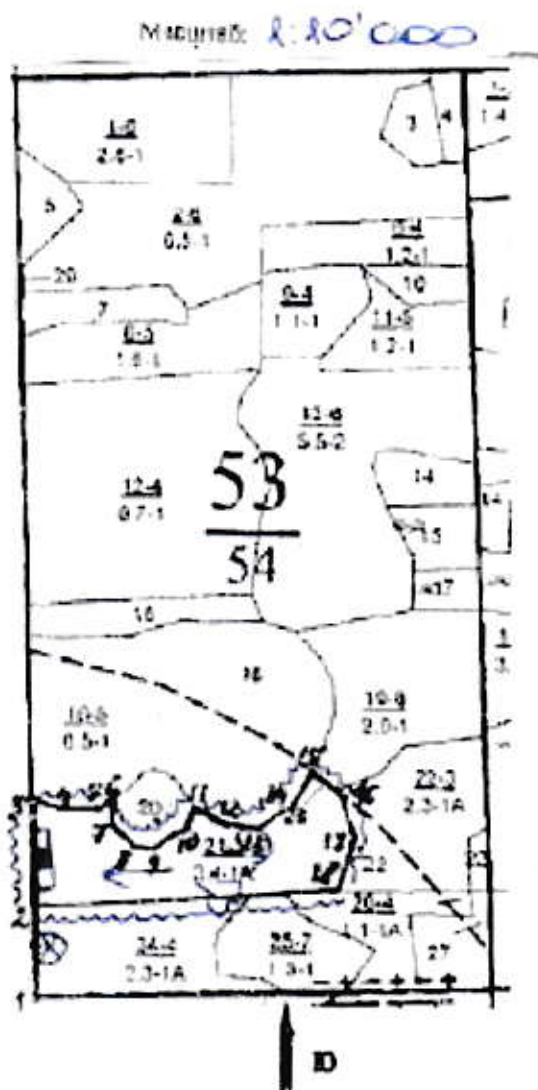
Общая схема участка и его привязки



Румбы и длины линий

№№ точек	Румбы		Длины линий	№№ точек	Румбы		Длины линий
	направления	Угол, градусы			направления	Угол, градусы	
1-2	СЗ	1	100	10-11	СВ	20	30
2-3	СЗ	1	120	11-12	ЮВ	62	40
3-4	ЮВ	71	40	12-13	ЮВ	78	40
4-5	СВ	83	30	13-14	СВ	52	40
5-6	СВ	60	20	14-15	СВ	27	45
6-7	ЮВ	1	25	15-16	ЮВ	52	45
7-8	ЮВ	49	35	16-17	ЮВ	21	50
8-9	ЮВ	88	20	17-18	ЮЗ	19	65
9-10	СВ	62	45	18-2	ЮЗ	86	350

Схема (схемы) выполнения технологических операций по видам мероприятий ухода за лесами



Условные обозначения			
Квартальная просека		Лесная дорога	
Граница лесосеки, неэксплуатационного участка		Производственные и бытовые площадки	
Граница 50 м зоны безопасности		Погрузочные пункты, места складирования заготовленной древесины	
Трассы волоков (технологических коридоров)		Места размещения строений и сооружений	
Направление вывоза		Неэксплуатационный участок	
Направление трелевки		Места установки информационных знаков	